

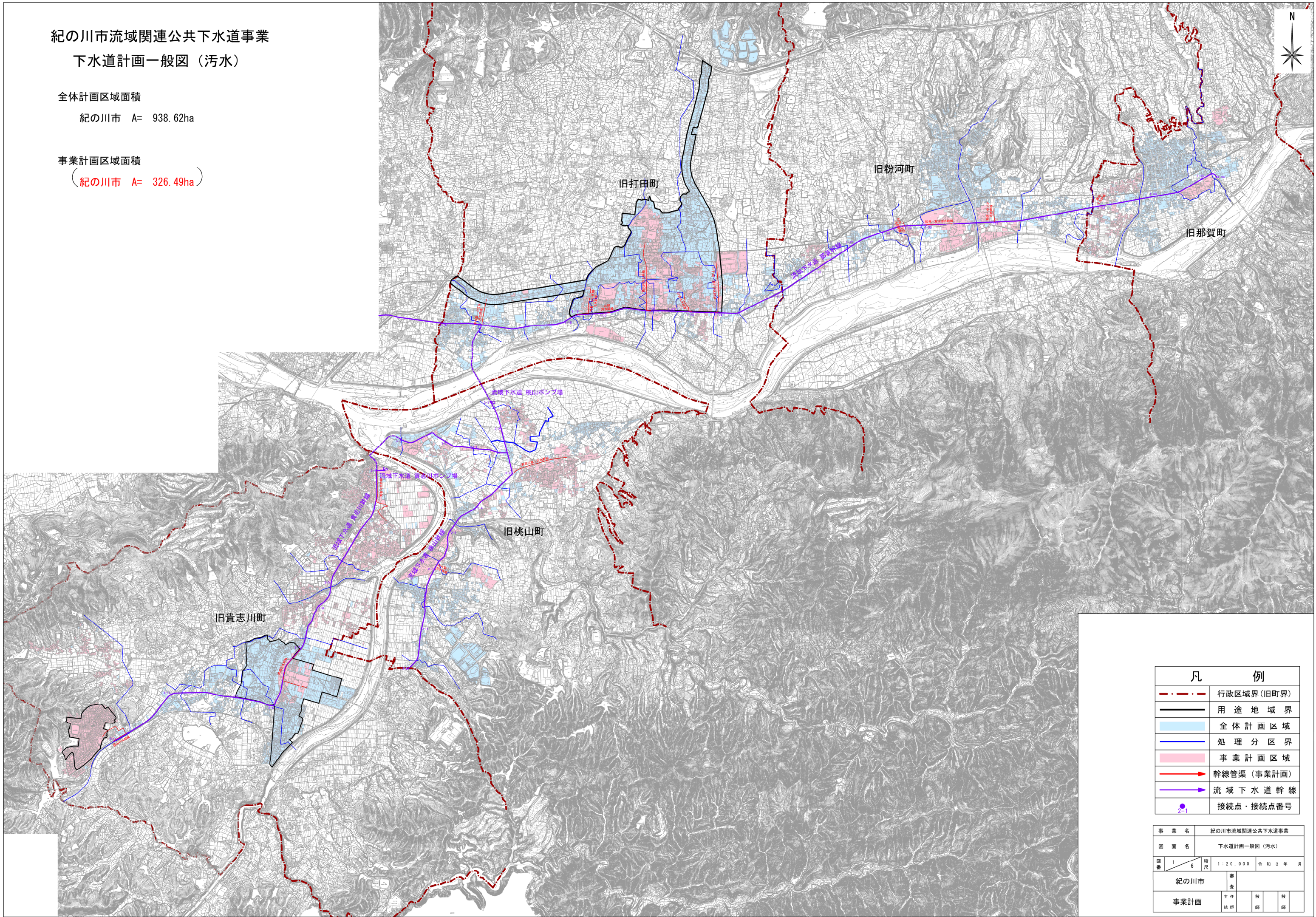
紀の川市流域関連公共下水道事業  
下水道計画一般図（汚水）

全体計画区域面積

紀の川市 A= 938.62ha

事業計画区域面積

（紀の川市 A= 326.49ha）



凡 例	
	行政区境界(旧町界)
	用途地域界
	全体計画区域
	処理分区界
	事業計画区域
	幹線管渠(事業計画)
	流域下水道幹線
	接続点・接続点番号

事業名	紀の川市流域関連公共下水道事業			
図面名	下水道計画一般図(汚水)			
図番	1	縮尺	1:20,000	令和3年月
紀の川市		審	査	
事業計画	主任	技	技	
	技師	師	師	

# 紀の川市流域関連公共下水道事業

## 下水道計画一般図（汚水）

### 全体計画区域面積

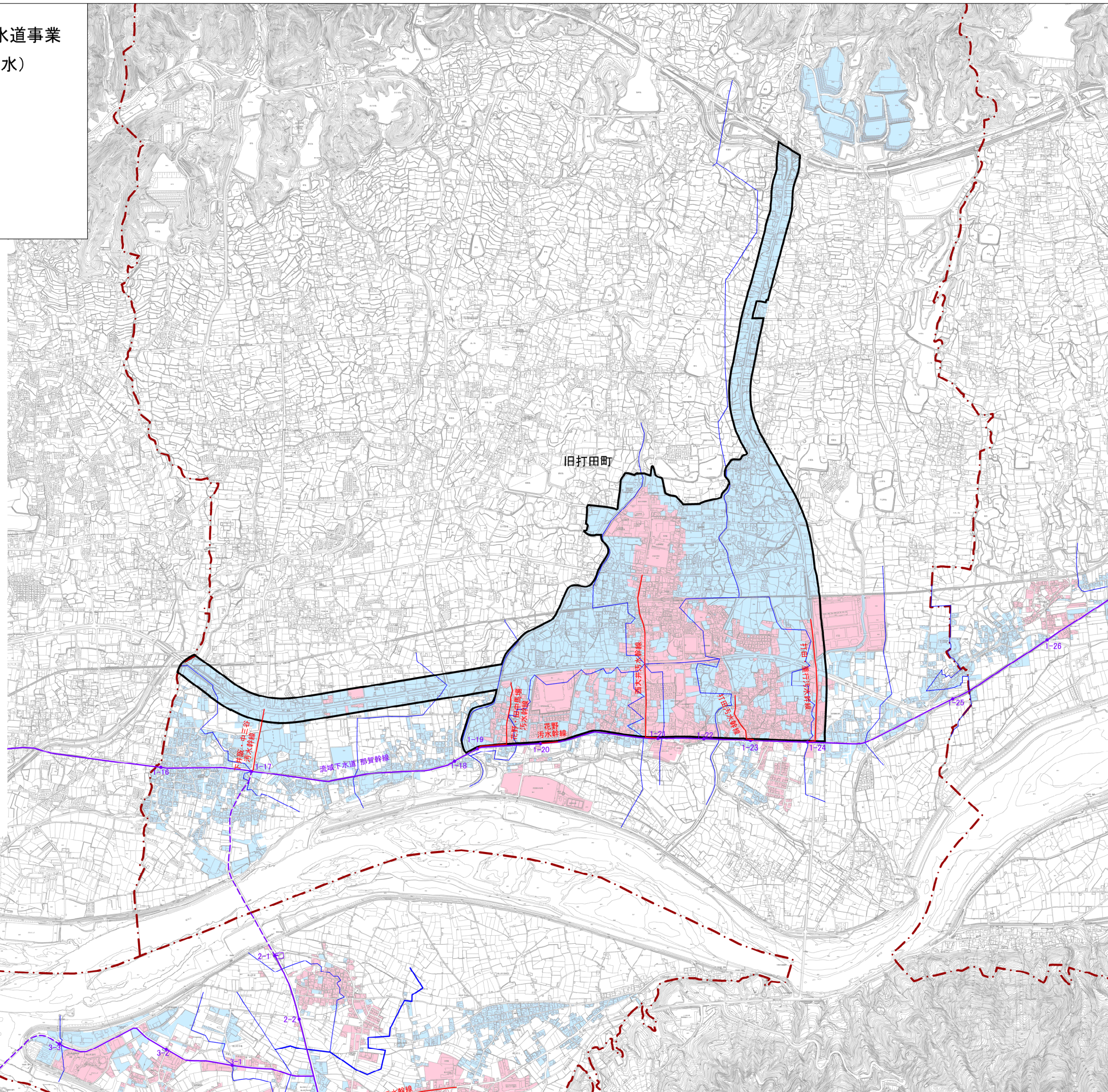
紀の川市 A= 938.62ha

旧打田町 A= 325.78ha

### 事業計画区域面積

（紀の川市 A= 326.49ha）

（旧打田町 A= 85.86ha）



凡 例	
	行政区境界(旧町界)
	用途地域界
	全体計画区域
	処理分区界
	事業計画区域
	幹線管渠(事業計画)
	流域下水道幹線
	接続点・接続点番号

事業名	紀の川市流域関連公共下水道事業		
図面名	下水道計画一般図(汚水) ＜旧打田町＞		
図番	2	縮尺	1:10,000 令和3年月
紀の川市		審	査
事業計画	主任	技	技
	技師	師	師

紀の川市流域関連公共下水道事業  
下水道計画一般図（污水）

全体計画区域面積

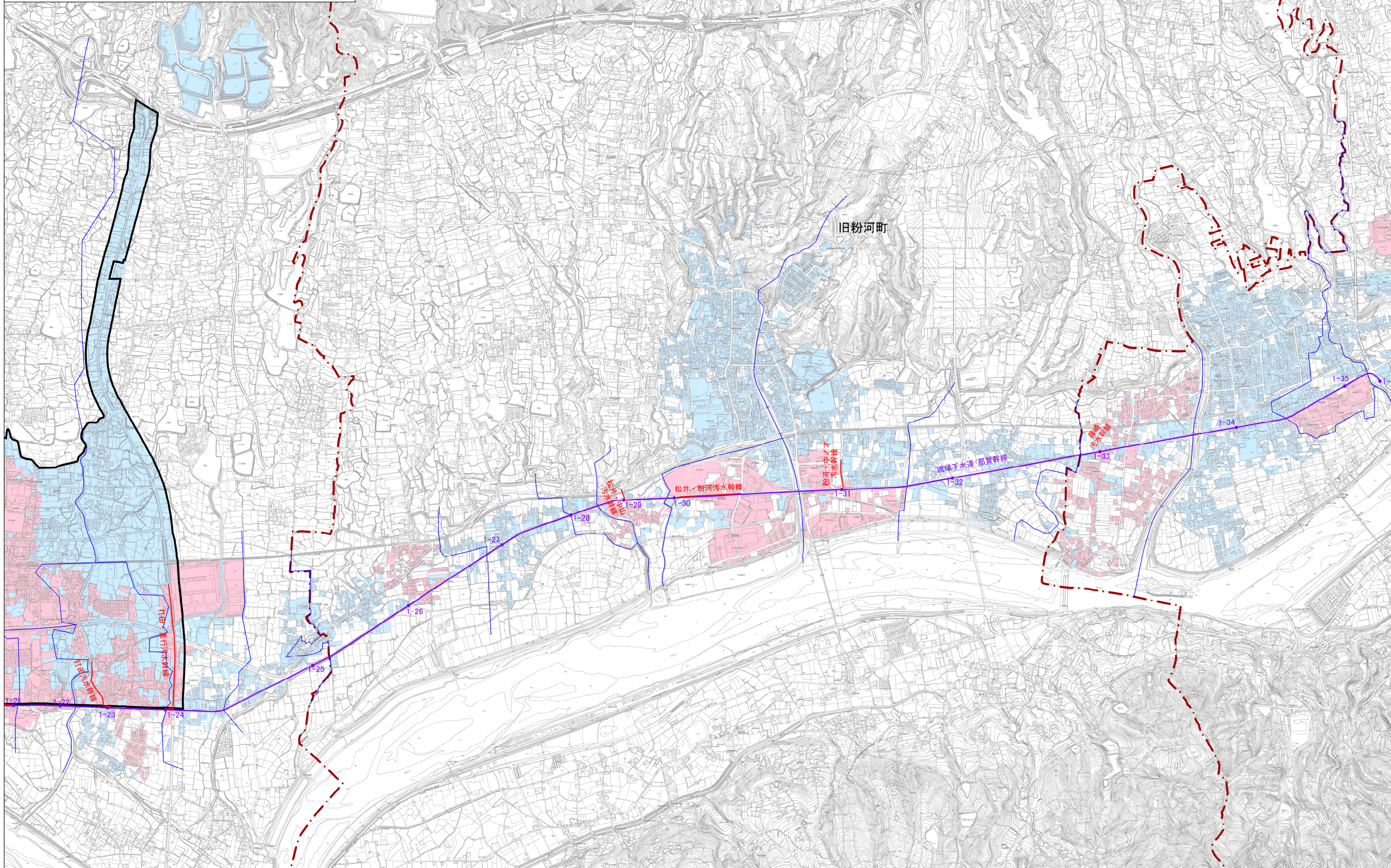
紀の川市 A= 938.62ha

旧粉河町 A= 125.72ha

事業計画区域面積

（紀の川市 A= 326.49ha）

（旧粉河町 A= 32.45ha）



凡 例	
	行政区境界(旧町界)
	用途地域界
	全体計画区域
	処理分区界
	事業計画区域
	幹線管渠(事業計画)
	流域下水道幹線
	接続点・接続点番号

事業名	紀の川市流域関連公共下水道事業		
図面名	下水道計画一般図(污水) ＜旧粉河町＞		
図番	3	縮尺	1:10,000 令和3年月
	6		
紀の川市	審 査		
事業計画	主 任 技 師	技 師	技 師

紀の川市流域関連公共下水道事業  
下水道計画一般図（污水）

全体計画区域面積

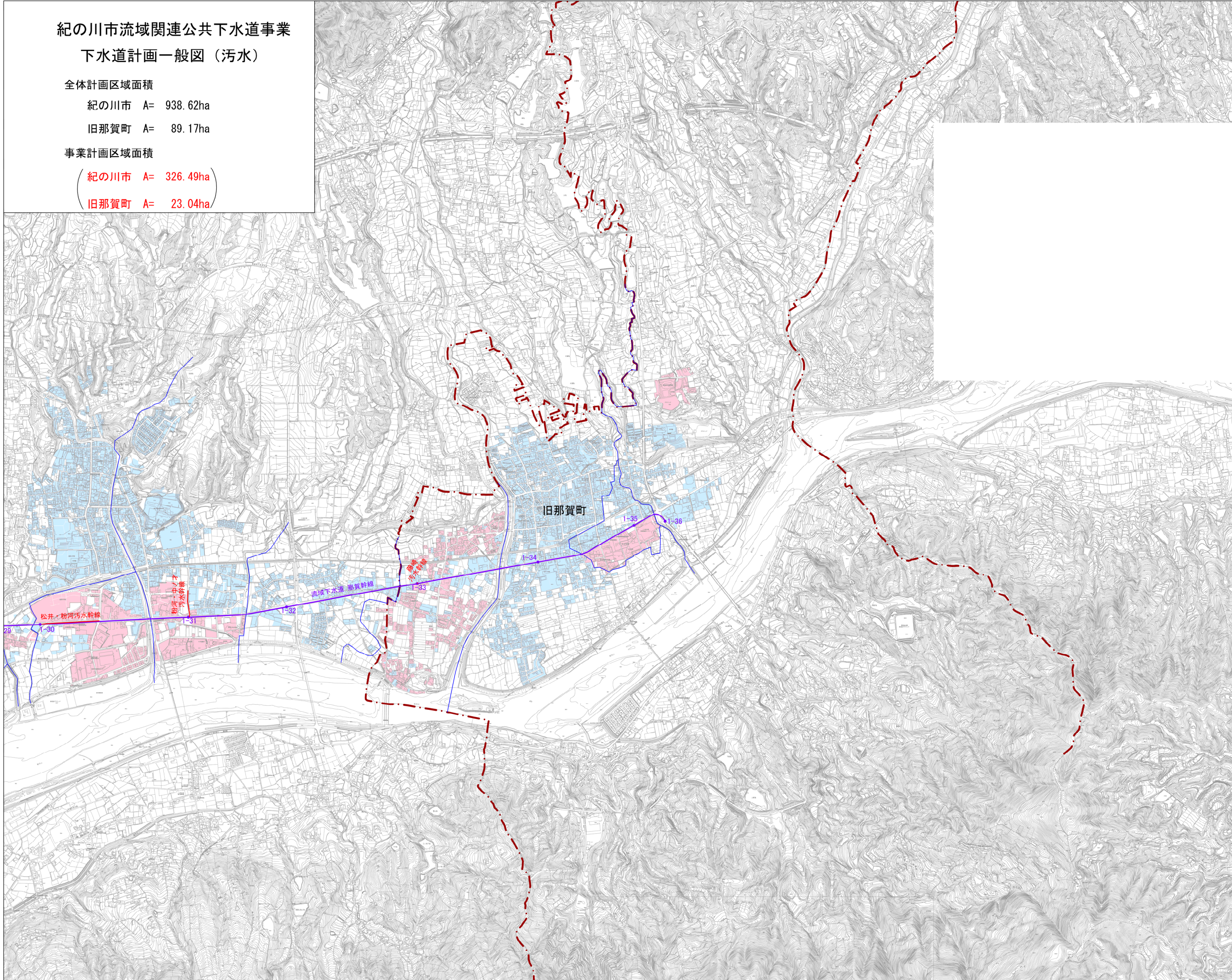
紀の川市 A= 938.62ha

旧那賀町 A= 89.17ha

事業計画区域面積

（紀の川市 A= 326.49ha）

旧那賀町 A= 23.04ha



凡 例	
	行政区境界(旧町界)
	用途地域界
	全体計画区域
	処理分区界
	事業計画区域
	幹線管渠(事業計画)
	流域下水道幹線
	接続点・接続点番号

事業名	紀の川市流域関連公共下水道事業		
図面名	下水道計画一般図(污水) ＜旧那賀町＞		
図番	4	縮尺	1:10,000 令和3年月
	6		
紀の川市	審 査		
事業計画	主 任 技 師	技 師	技 師

紀の川市流域関連公共下水道事業  
下水道計画一般図（污水）

全体計画区域面積

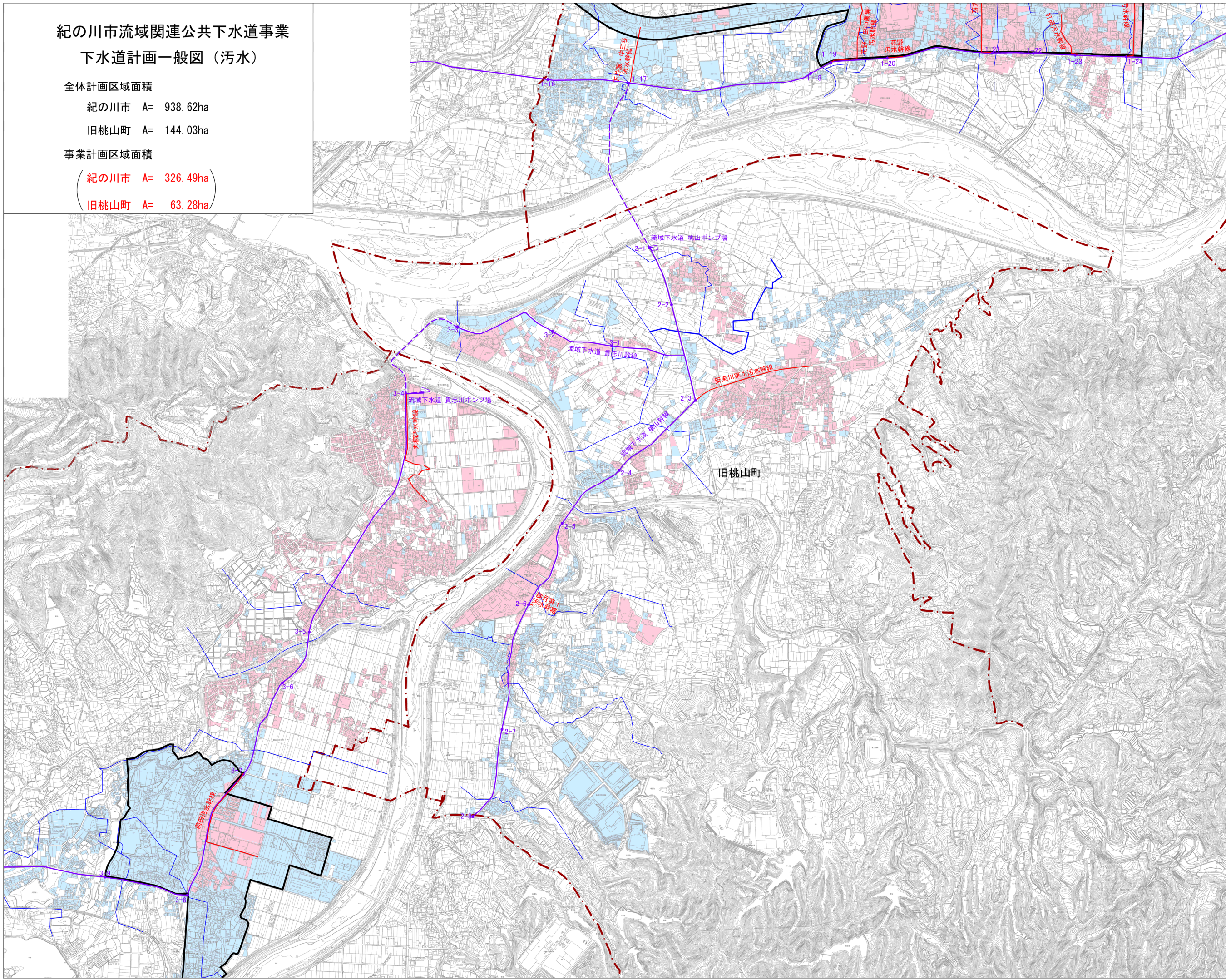
紀の川市 A= 938.62ha

旧桃山町 A= 144.03ha

事業計画区域面積

（紀の川市 A= 326.49ha）

（旧桃山町 A= 63.28ha）



凡 例	
	行政区境界(旧町界)
	用途地域界
	全体計画区域
	処理分区界
	事業計画区域
	幹線管渠(事業計画)
	流域下水道幹線
	接続点・接続点番号

事業名	紀の川市流域関連公共下水道事業		
図面名	下水道計画一般図(污水) ＜旧桃山町＞		
図番	5	縮尺	1:10,000 令和3年月
	6		
紀の川市	審 査		
事業計画	主 任 技 師	技 師	技 師

# 紀の川市流域関連公共下水道事業

## 下水道計画一般図（汚水）

全体計画区域面積

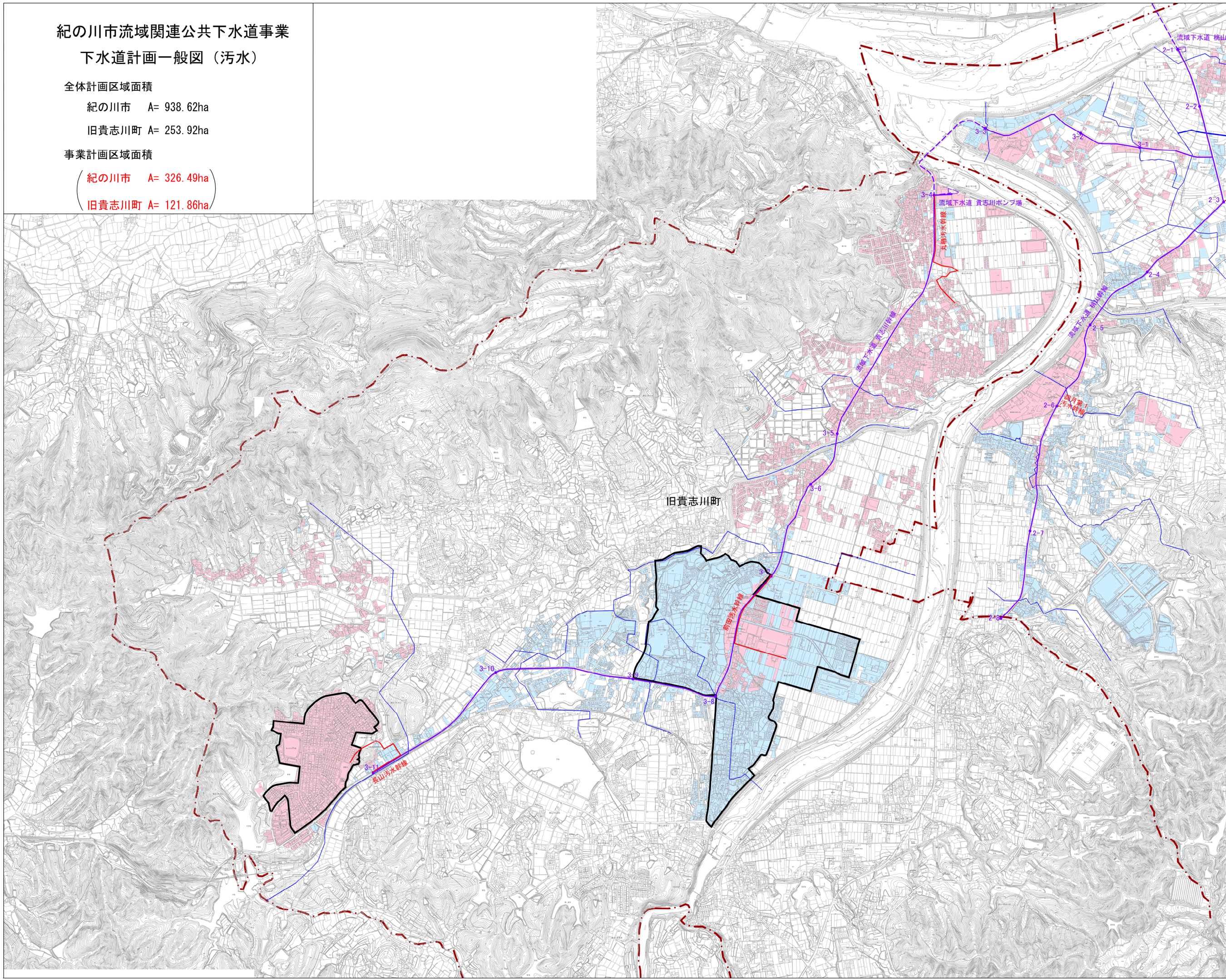
紀の川市 A= 938.62ha

旧貴志川町 A= 253.92ha

事業計画区域面積

（紀の川市 A= 326.49ha）

（旧貴志川町 A= 121.86ha）



凡 例	
	行政区境界(旧町界)
	用途地域界
	全体計画区域
	処理分区界
	事業計画区域
	幹線管渠(事業計画)
	流域下水道幹線
	接続点・接続点番号

事業名	紀の川市流域関連公共下水道事業		
図面名	下水道計画一般図(汚水) ＜旧貴志川町＞		
図番	6	縮尺	1:10,000 令和3年月
紀の川市		審	査
事業計画	主任	技	技
	技師	師	師