



紀の川市ワールドカフェの開催について



【資料 4】

日 時：平成28年11月27日（日） 午後1:30～（2時間程度）

場 所：市役所本庁7階ラウンジ

申込み：11月18日（金）までにFAXまたはメールで（下記の担当まで）

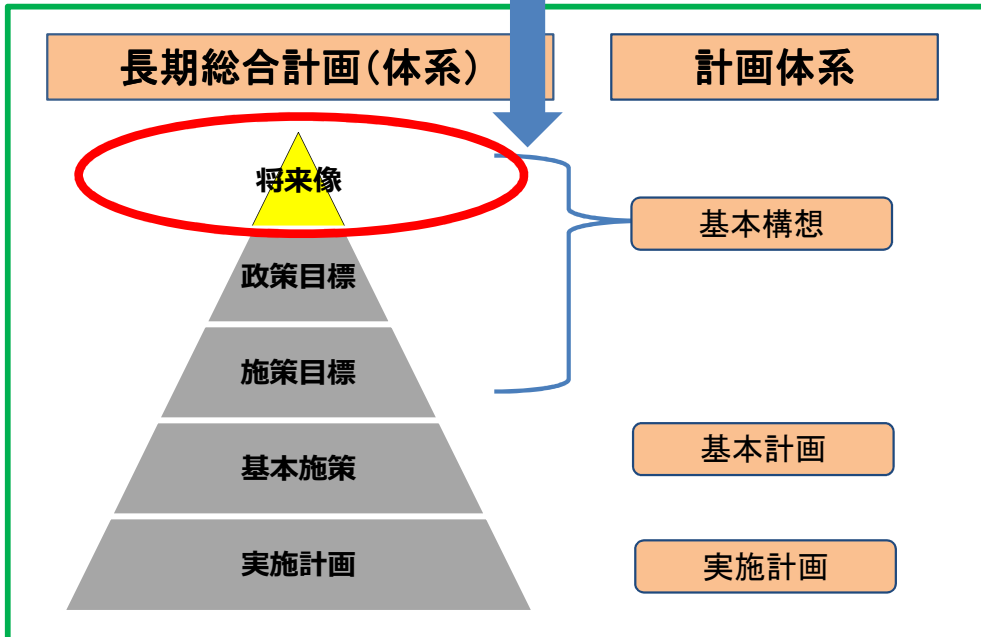


ワールドカフェとは・・・

「知識や知恵は、機能的な会議室の中で生まれるのではなく、人々がオープンに会話を行い、自由にネットワークを築くことのできる『カフェ』のような空間でこそ創発される」という考えに基づいた話し合いの手法です。

カフェのようにリラックスした中で、お茶をしながら紀の川市の未来について語りあいましょう！
4～5人単位のグループでテーマに沿った話し合いをおこないます。

「紀の川市の強み・弱み」から始まり、「10年後の紀の川市の姿」について、多くのアイデアやキーワードをいただきたいと考えています。



目指すは日本一のフルーツのまち!!

みんなが楽しんでる紀の川市になってほしいわぁ・・・

■ 申込み等に関するお問合せ

紀の川市企画部企画調整課 東（あずま）
TEL(0736)77-2526、FAX (0736)77-4910
e-mail k030600-001@city.kinokawa.lg.jp



紀の川市長期総合計画の策定について

【長期総合計画とは】

長期総合計画は、紀の川市の総合的かつ計画的な行政運営の指針やまちづくりの長期的な展望を市民の皆さまにお示しするものであり、紀の川市の最上位計画として位置付けられています。

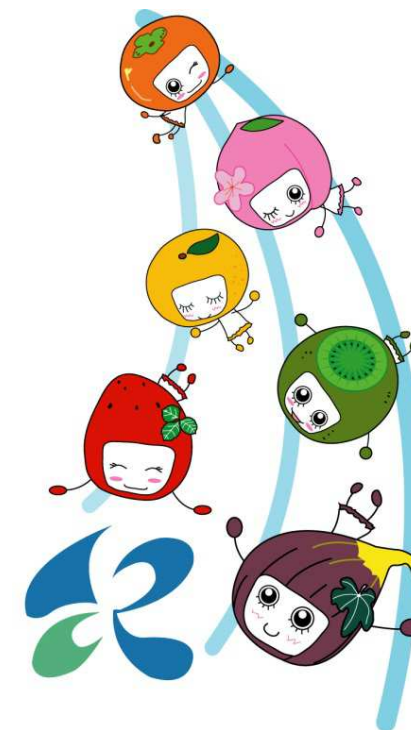
現行の第1次長期総合計画の計画期間が平成29年度で満了するため、平成28年度から平成29年度の2カ年で新たな長期総合計画の策定を予定しています。

【市民の皆さまと共につくる総合計画を目指して】

新たな長期総合計画の策定には、紀の川市の魅力や課題を明らかにし、その向上や改善を市民の皆さまと一緒に推進する必要があります。

そのためには、多くの皆さまのご意見をいただくことが、重要と考えています。

そこで、上記のとおり**「紀の川市の未来」を語り合う場として「紀の川市ワールドカフェ」を開催します。**



紀の川市ワールドカフェ 参加申込書

日時：平成28年11月27日（日）

場所：市役所本庁7階ラウンジ

申込日：平成28年 月 日

代表者住所	〒		
	県・府		市・郡
ふりがな			
代表者氏名			
団体名 (個人の場合記入不要)			
年齢	歳	性別	男・女
参加人数	_____人		
連絡先	自宅		携帯

※ 必ず連絡が取れる住所・電話番号をご記入ください。

◆ 【グループでの参加の方は、下記にご記入ください。（上記の代表者以外）】

ふりがな		年齢	性別
参加者氏名		歳	男・女
ふりがな		年齢	性別
参加者氏名		歳	男・女
ふりがな		年齢	性別
参加者氏名		歳	男・女
ふりがな		年齢	性別
参加者氏名		歳	男・女

※ 必要事項をご記入のうえ、紀の川市企画部企画調整課まで F A X またはメールにて、**11月18日（金）まで**にお申し込みください。

※ ご記入いただいた個人情報は、この企画および次回のワークショップ等の開催、運営のみに使用させていただきますので、ご了承ください。

【申し込み・問合せ先】

紀の川市企画部企画調整課（紀の川市長期総合計画本部事務局）

担当 東（あずま）

和歌山県紀の川市西大井338番地

TEL(0736)77-2526

FAX(0736)77-4910