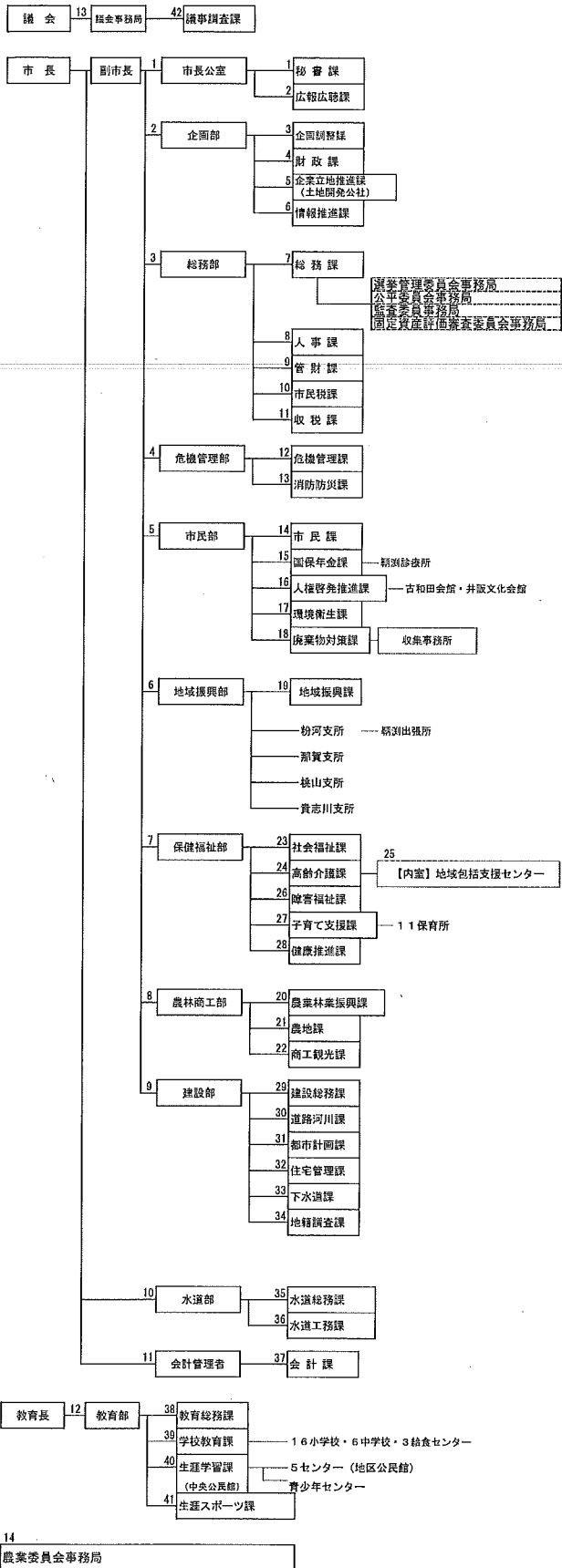


3. 組織機構図

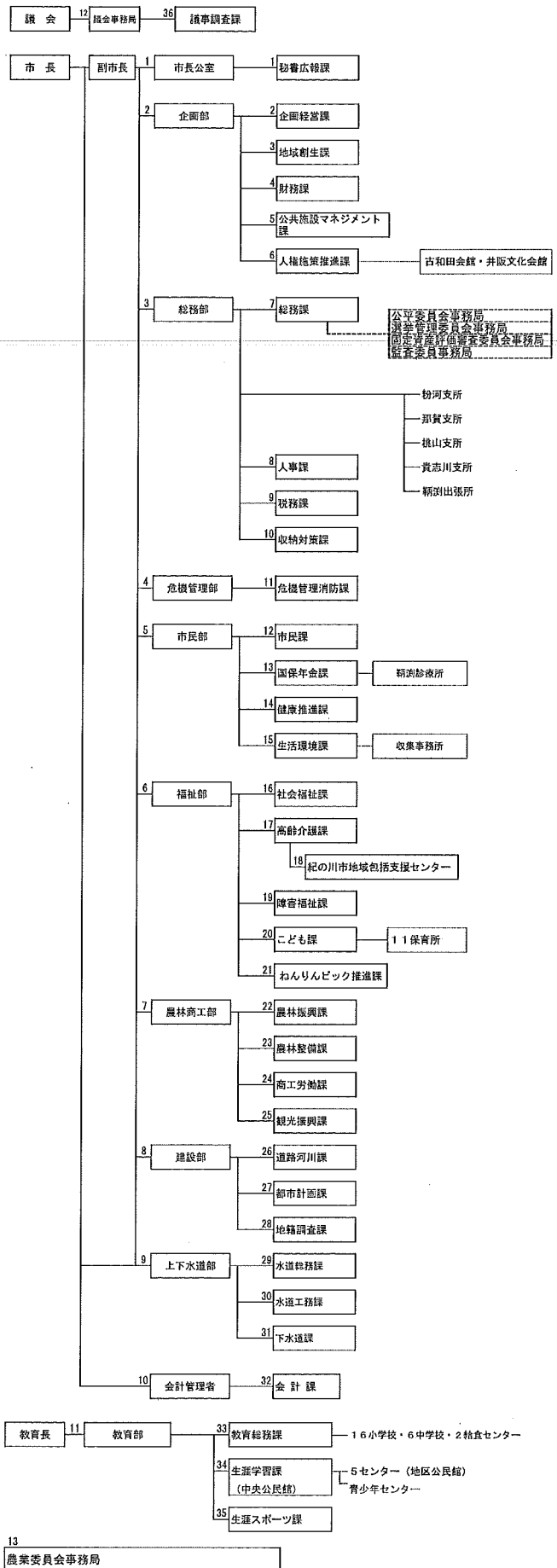
平成29年4月1日現在

14 部局 42 課室



平成30年4月1日現在

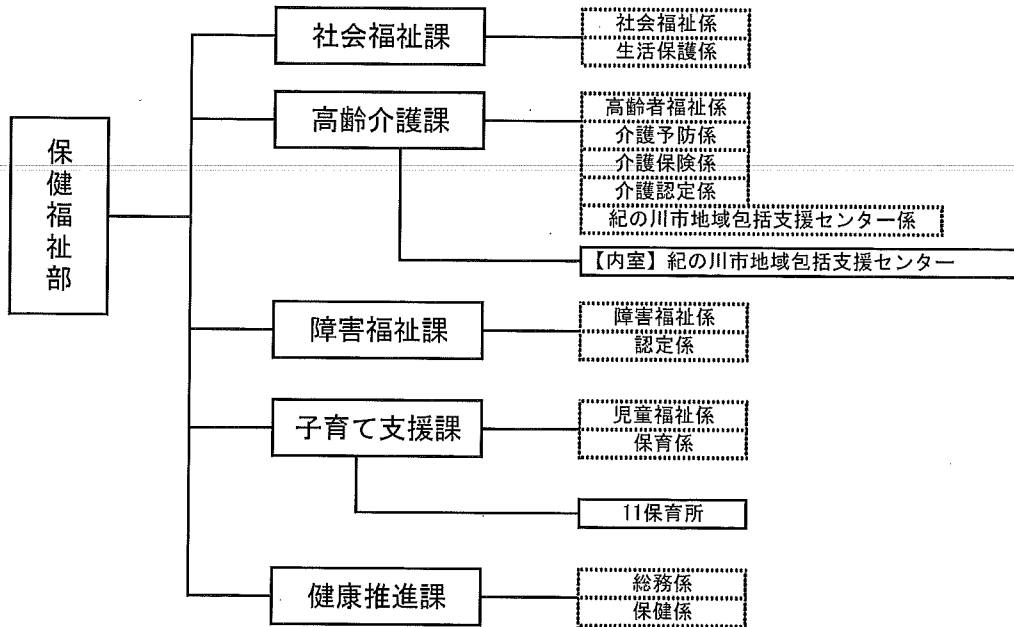
13 部局 36 課室



福祉部

社会福祉、生活保護、障害者福祉、高齢者福祉、児童福祉などの福祉事務機能を担う。
 また子育て支援課へ健康推進課の母子保健部門を統合し、こども課として「こども・子育て」に係る施策を集約し、子育て世代包括支援センターの機能を構築する。
 また平成31年度に和歌山で開催される全国健康福祉祭の準備・実行のため「ねんりんピック推進課」を設置する。

H29.4.1



H30.4.1

