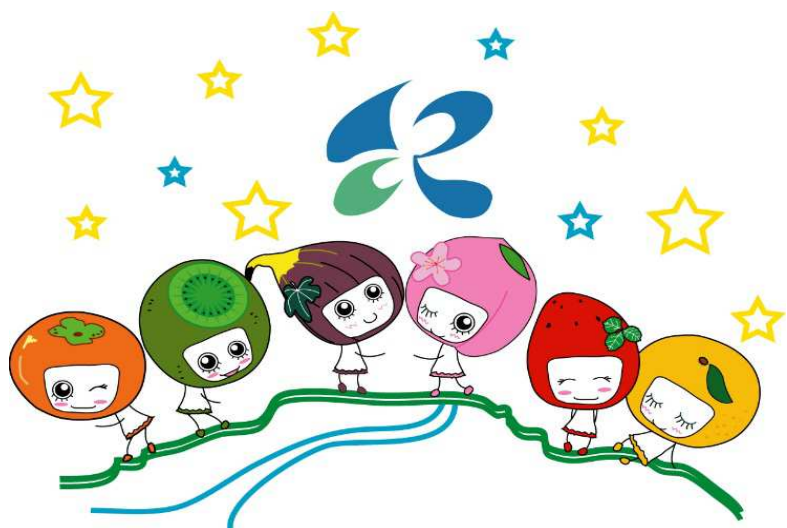


資料 A

第11回 紀の川市 子ども・子育て会議



日時：平成30年10月23日（火）午前10:00～

場所：紀の川市役所 2階 市民協働スペース

子ども・子育て支援新制度について

経緯

◆平成24年8月 子ども・子育て関連3法が成立

保護者が子育てについての第一義的責任を有するという基本的認識の下に、
幼児期の学校教育・保育、地域の子ども・子育て支援を総合的に推進

※ 子ども・子育て関連3法とは、1.子ども・子育て支援法2.認定こども園法の一部改正法3.児童福祉法の一部改正法等関係法律の整備法

- 【主なポイント】
- ① 認定こども園、幼稚園、保育所を通じた共通の給付「施設型給付」及び小規模保育等への給付「地域型保育給付」の創設
 - ② 認定こども園制度の改善
 - ③ 地域の実情に応じた子育て支援の充実
 - ④ 子ども・子育て会議の設置

◆平成27年4月 本格施行

◆平成27年3月 紀の川市子ども・子育て支援事業計画を策定
(計画期間 平成27年度～平成31年度までの5年間)



子ども・子育て支援新制度の概要

市町村主体

認定こども園・幼稚園・保育所・小規模保育など
共通の財政支援

施設型給付

認定こども園 0～5歳

幼保連携型

※ 幼保連携型については、認可・指導監督の一本化、学校及び児童福祉施設としての法的位置づけを与える等、制度改善を実施

幼稚園型

保育所型

地方裁量型

幼稚園 3～5歳

保育所 0～5歳

※ 私立保育所については、児童福祉法第24条により市町村が保育の実施義務を担うことに基づき措置として、委託費を支弁

地域型保育給付

小規模保育、家庭的保育、居宅訪問型保育、事業所内保育

地域の实情に応じた
子育て支援

地域子ども・子育て支援事業

- ・利用者支援事業
- ・地域子育て支援拠点事業
- ・一時預かり事業
- ・乳児家庭全戸訪問事業
- ・養育支援訪問事業等
- ・子育て短期支援事業
- ・子育て援助活動支援事業（ファミリー・サポート・センター事業）
- ・延長保育事業
- ・病児保育事業
- ・放課後児童クラブ
- ・妊婦健診
- ・実費徴収に係る補足給付を行う事業
- ・多様な事業者の参入促進・能力活用事業

国主体

仕事と子育ての
両立支援

仕事・子育て両立支援事業

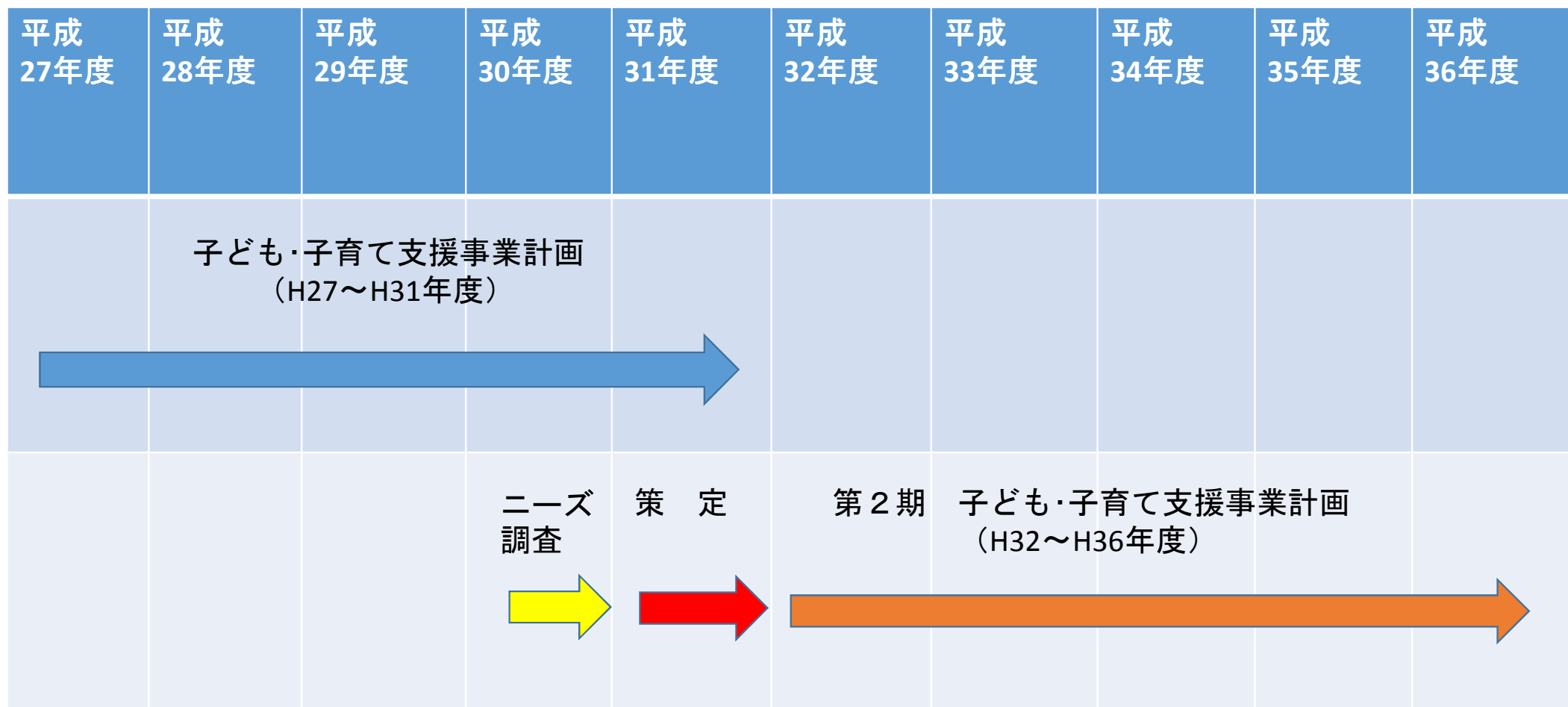
- ・企業主導型保育事業
⇒ 事業所内保育を主軸とした企業主導型の多様な就労形態に対応した保育サービスの拡大を支援（整備費、運営費の助成）
- ・ベビーシッター等利用者支援事業
⇒ 残業や夜勤等の多様な働き方をしている労働者等が、低廉な価格でベビーシッター派遣サービスを利用できるよう支援

子ども・子育て会議の役割 (子ども・子育て支援法第77条第1項)

1. 特定教育・保育施設の利用定員の設定に関する事項（法第31条第2項）
…認定こども園・幼稚園・保育所の利用定員の設定について意見を述べること。
2. 特定地域型保育事業の利用定員の設定に関する事項（法第43条第3項）
…小規模保育・家庭的保育・事業所内保育等の利用定員の設定について意見を述べること。
3. 子ども・子育て支援事業計画に関する事項（法第61条第7項）
…市町村子ども・子育て支援事業計画の策定・変更について意見を述べること。
4. 子ども・子育て支援施策の実施状況に関する事項
…市町村における子ども・子育て支援施策の総合的かつ計画的な推進に関し、必要な事項及び当該施策の実施状況を調査審議すること。



紀の川市子ども・子育て支援事業計画の期間



平成30年度私立幼稚園・認可保育所入所状況 (1号幼稚園H30.5.1現在、その他H30.10.1現在)

施設名	施設の種類	1号(3-5歳) (教育のみ)		2号(3-5歳) (保育の必要性有)		3号(0-2歳) (保育の必要性有)	
		入所児童数	定員数	入所児童数	定員数	入所児童数	定員数
智徳幼稚園	幼稚園	53	95				
あおば幼稚園	幼稚園	82	210				
こばと保育所	保育所			166	184	66	66
なるき保育所	保育所			112	160	18	18
八王子保育所	保育所			32	52	8	8
川原保育所	保育所			14	64	6	6
長田保育所	保育所			42	80	14	18
竜門保育所	保育所			36	66	13	18
中貴志保育所	保育所			78	110	10	12
東貴志保育所	保育所			36	80	31	36
西貴志保育所	保育所			61	150	—	—
丸栖保育所	保育所			47	76	23	23

施設名	施設の種類	1号(3-5歳) (教育のみ)		2号(3-5歳) (保育の必要性有)		3号(0-2歳) (保育の必要性有)	
		入所児童数	定員数	入所児童数	定員数	入所児童数	定員数
鞆渕へき地保育所	保育所			2	8	0	4
粉河保育園	保育所			90	98	49	50
名手保育園	保育所			118	118	62	67
安楽川保育園	保育所			143	157	56	56
ながやま保育園	保育所			104	107	66	66
レイモンド こども園	幼保連携型認定 こども園	8	15	53	53	48	48
愛の光幼稚園	幼保連携型認定 こども園	26	24	15	26	3	8
未来保育園	小規模保育所					11	18
山の子共同保育園	小規模保育所					8	9
ニチイキッズきのかわ 保育園	小規模保育所					21	21
合 計		169	344	1,149	1,589	513	552

放課後児童健全育成事業の概要（学童保育）

【保育時間】 授業のある日：放課後～18：30
土曜日・長期休暇中：8：00～18：30

【利用料】 月額8,000円
おやつ代・傷害保険料など別途必要

平成30年10月1日現在

学童クラブ名	対象校区	定数	登録人数 月極	登録人数 日割
てのひら	池田小学校	45	61	27
太陽の子	田中小学校	50	40	
粉河アットホームクラブ	粉河小学校・竜門小学校・長田小学校・川原小学校	80	72	
チャレンジ児童クラブ	名手小学校・麻生津小学校・上名手小学校	70	81	
あらかわ放課後児童クラブ	安楽川小学校	40	47	
ももやま放課後児童クラブ	調月小学校	25	23	
こどもくらぶ	中貴志小学校	80	56	43
ほたるっこ	東貴志小学校	30	30	12
西貴志こどもくらぶ	西貴志小学校	60	67	48
丸栖っ子クラブ	丸栖小学校	25	21	
合 計	10ヶ所	505	498	130

