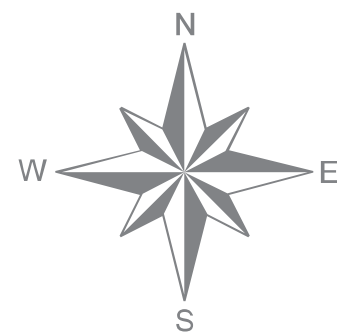
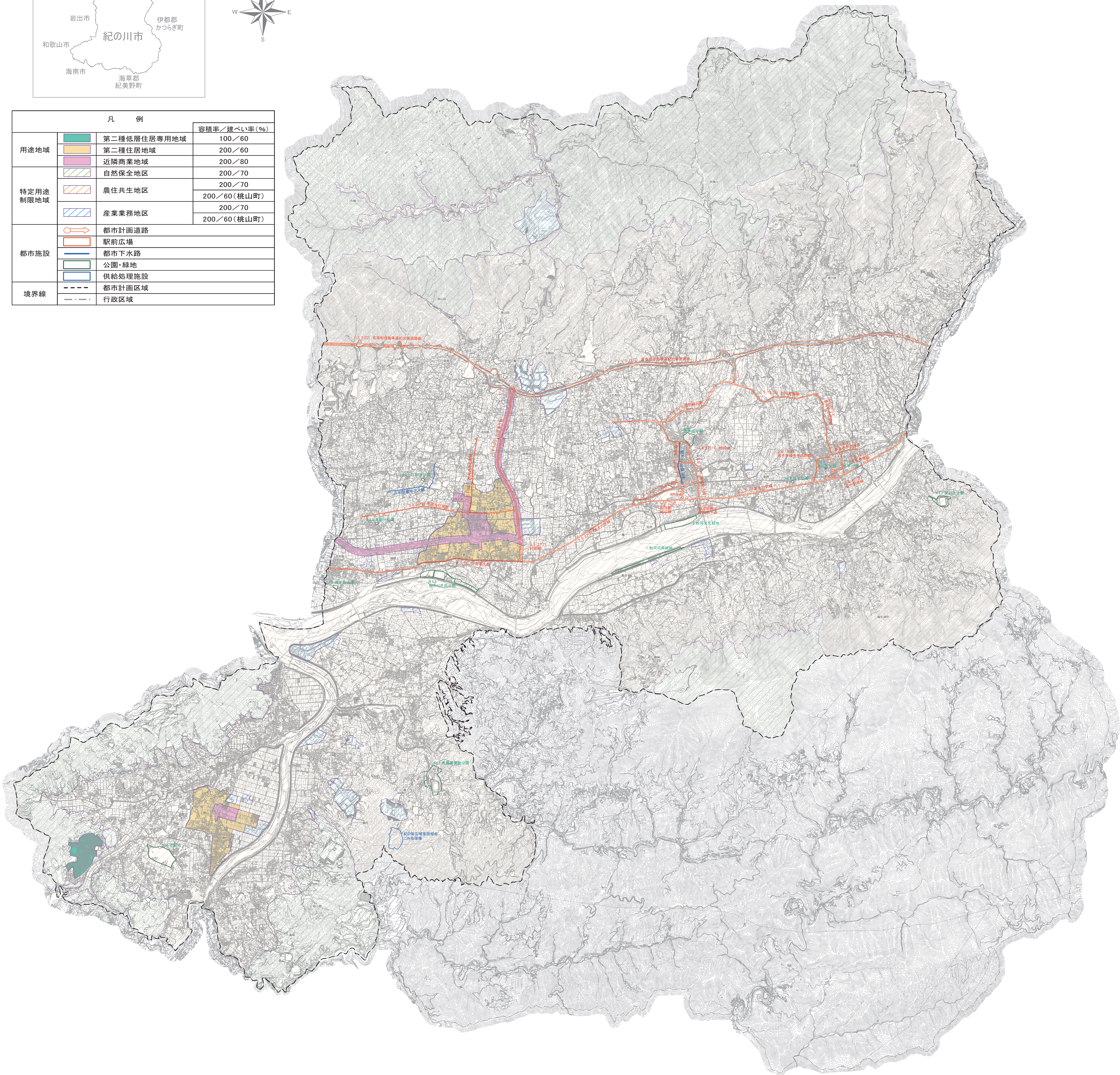


紀の川市都市計画総括図

紀の川市概見図



凡 例		
用途地域		容積率/建ぺい率(%)
用途地域	第二種低層住居専用地域	100/60
	第二種住居地域	200/60
	近隣商業地域	200/80
特定用途制限地域	自然保全地区	200/70
	農住共生地区	200/70
	産業業務地区	200/60(桃山町)
都市施設	都市計画道路	
	駅前広場	
	都市下水路	
	公園・緑地	
	供給処理施設	
境界線	都市計画区域	
	行政区域	



この地図は平成28年3月測図1:2500紀の川市管内図を使用したものである。

