



和歌山県・紀の川市

紀の川デマンド乗合交通（のりのり交通）

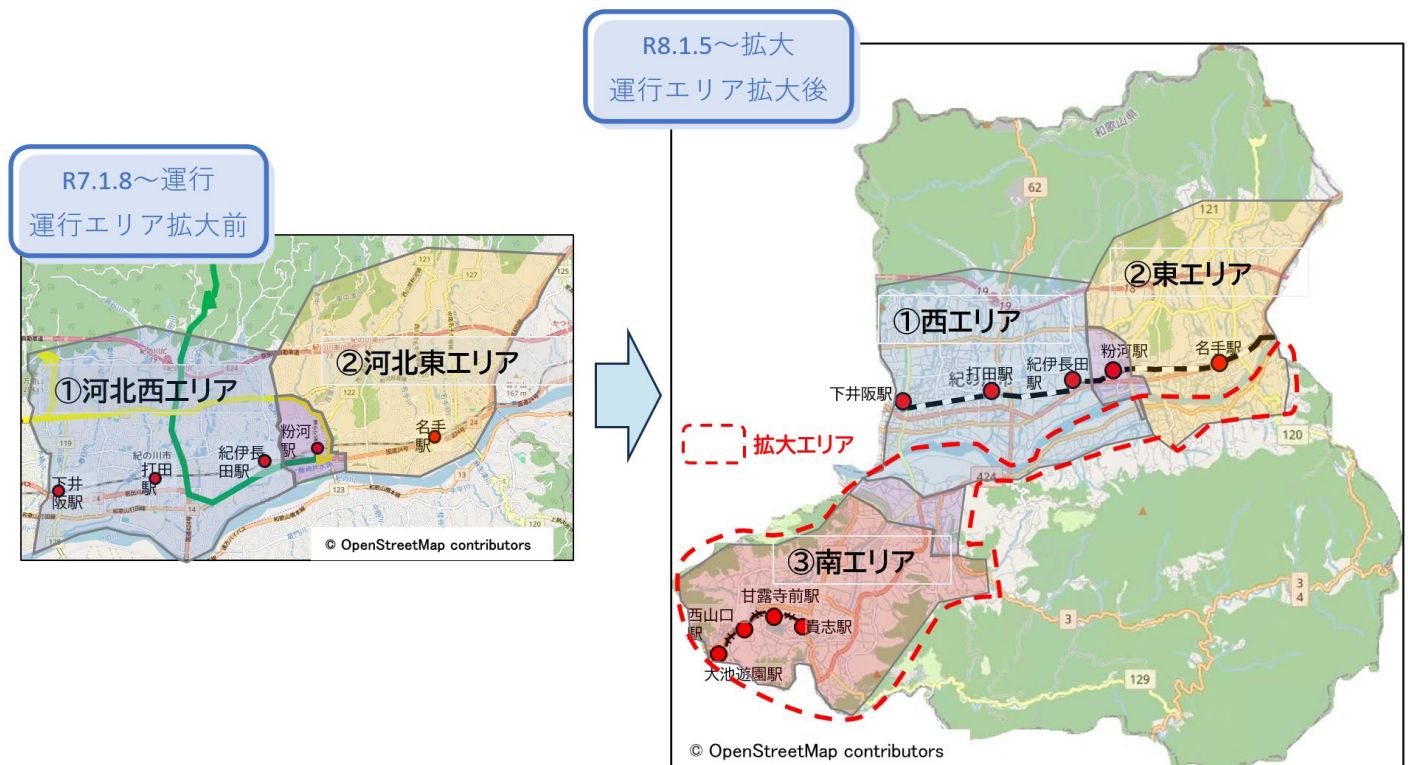
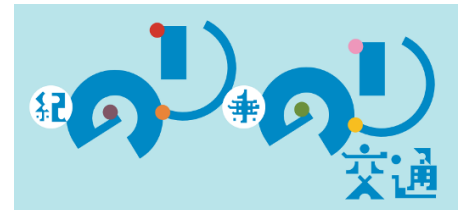
～ R8.1.5(月)、紀の川河南地域に運行エリア拡大～

令和7年1月8日（水）に県下で初めて本格導入し、これまでのべ3,000人以上のみなさまにご利用いただいております AI オンデマンド型区域運行サービス「紀の川デマンド乗合交通（通称のりのり交通）」が、令和8年1月5日（月）から運行エリアを拡大します。

これまでの紀の川河北地域に加え河南地域に拡大し、大きく3つのエリア（西エリア、東エリア、南エリア）に分かれて運行します。車両台数は、拡大前の2台から4台（西エリア2台、東エリア1台、南エリア1台）となり、利用者が乗り降りできる乗降ポイントは、これまでの331か所から608か所に増大します。

既存の地域巡回バスに加え、デマンド乗合交通を拡大展開することで、これまで課題であった、運行本数の少なさ、目的地への所要時間、バス停までの距離などの改善や、地域公共交通に対する満足度向上と利用者の増加を目指します。

現在、事業申請中のため、記載内容は未確定となります。



【取材など 本件に関する問い合わせ先】

和歌山県 紀の川市役所 企画部 交通政策課 担当：南條、井辺

TEL：0736-79-3921 FAX：0736-77-0917 E-MAIL：k030200-001@city.kinokawa.lg.jp



■「紀の川デマンド乗合交通」運行概要

現在、事業申請中のため、記載内容は未確定となります。

	エリア拡大前	エリア拡大後
運行開始日、 エリア拡大日	運行開始日 令和7年1月8日（水）	エリア拡大日 令和8年1月5日（月）
運行時間	月～土 8:30～16:30（日祝日・年末年始〈12/29～1/3〉は運休）	
運行エリア 乗降ポイント	河北西エリア、河北東エリア 計 331 か所	西エリア、東エリア、南エリア 計 608 か所
乗車料金	一般：300 円 小・中学生、障害者およびその介助者：200 円 小学生未満：無料	
予約方法	電話、紀の川市 LINE 公式アカウント、MONET スマホアプリ	
予約可能範囲	利用希望日の1週間前から受付可能、当日は乗車時刻の30分前までに予約が必要	
運行車両	10人乗り（定員9人） 2台 （河北西エリア1台、河北東エリア1台）	10人乗り（定員9人） 4台 （西エリア2台、東エリア1台、南エリア1台）
運行事業者	和歌山バス那賀株式会社、株式会社有交紀北	

■「のりのり交通」について

「紀の川デマンド乗合交通」の「紀」と「乗」を合わせるとともに、外出時にデマンド交通をご利用いただくことで気分が「のりのり」になるという意味を掛け合わせています。

本サービスが市民の皆から愛される地域公共交通となるような思いを込めています。

また、[のりのり（紀乗）交通] のロゴは、デザイン書体を基に構成しています。文字の要所にある●は人、「のりのり」は車輪のリズム感を、「交通」は人や街といったキーワードを表現しています。



■ 車両ラッピングデザインについて

紀の川と緑豊かな環境をパステルトーンの水色と緑色で表現して爽やかな印象にしました。

また、当市の特産であるフルーツのキャラクター「紀の川ぷるぷる娘」が仲良く並んでいる様子や、利用者をイメージした果物のカラーの楕円モチーフを散りばめて紀の川を中心に人々が集まった賑やかさを表現しています。

