

報道関係者 各位

PRESS RELEASE



## 和歌山県・紀の川市

# 紀の川市認定ブランド「ISSEKI」が中川政七商店主催の大日本市・ 阪急うめだ本店のうめだマルシェに出展します！

紀の川市は、紀の川市認定ブランド「ISSEKI」認定商品の販路拡大、認知度向上を目的に、恵比寿ガーデンプレイス「ザ・ガーデンホール」で開催される中川政七商店(所在地:奈良県奈良市)が主催する合同展示会「大日本市」に出展します。

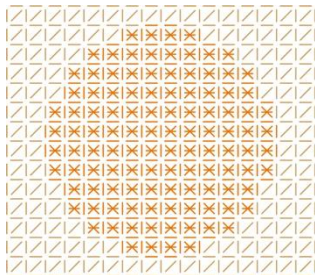
また、今年も阪急うめだ本店(所在地:大阪市北区) 地下2階 食品売場『フードイベントプラザ』『うめだマルシェ』において、認定商品の展示販売を行います。

### 【大日本市】

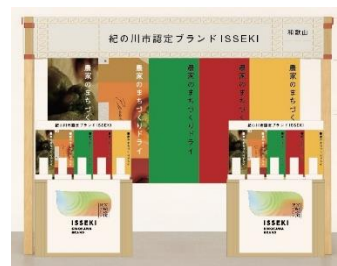
日時:令和8年2月4日(水)～2月6日(金) 10:00～18:00(最終日のみ15:00まで)

場所:恵比寿ガーデンプレイス「ザ・ガーデンホール」(東京都目黒区三田1丁目13-2)

主催:株式会社中川政七商店



**DAINIPPON  
ICHI**  
2026.2.4 WED — 6 FRI  
10:00～18:00 (最終日のみ15:00閉場)  
日本のものづくりと  
繋がる場所  
110 恵比寿ガーデンプレイス  
大日本市



(展示ブースイメージ)

### 【うめだマルシェ】

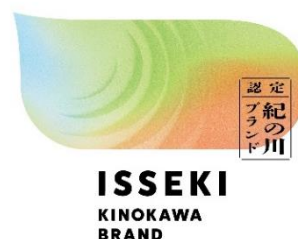
日時:令和8年1月14日(水)～1月18日(日) 10:00～20:00

場所:阪急うめだ本店地下2階食品売場『フードイベントプラザ』(大阪府大阪市北区角田町8-7)



(昨年の販売風景)

ここからひろがる。



### ■紀の川市認定ブランド「ISSEKI」について

紀の川市認定ブランド「ISSEKI」は、「新しい挑戦」をコンセプトにしたブランドです。紀の川市の農作物を広めるとともに、生産者が取り組んでいる様々な挑戦を後押ししていきたいとの思いで認定ブランドを立ち上げました。ブランドロゴにもあるように、紀の川市で始まった挑戦がここから広がるよう、紀の川市認定ブランド「ISSEKI」を全国そして海外へと発信していきます。

### 【本件に関する問い合わせ先】

和歌山県 紀の川市役所 農林商工部 農業振興課 担当:和泉・妹背

TEL:0736-79-3902 FAX:0736-79-3928 E-MAIL:k080500-001@city.kinokawa.lg.jp



笑顔で  
歩んだ20年  
輝く未来へ  
紀の川市