

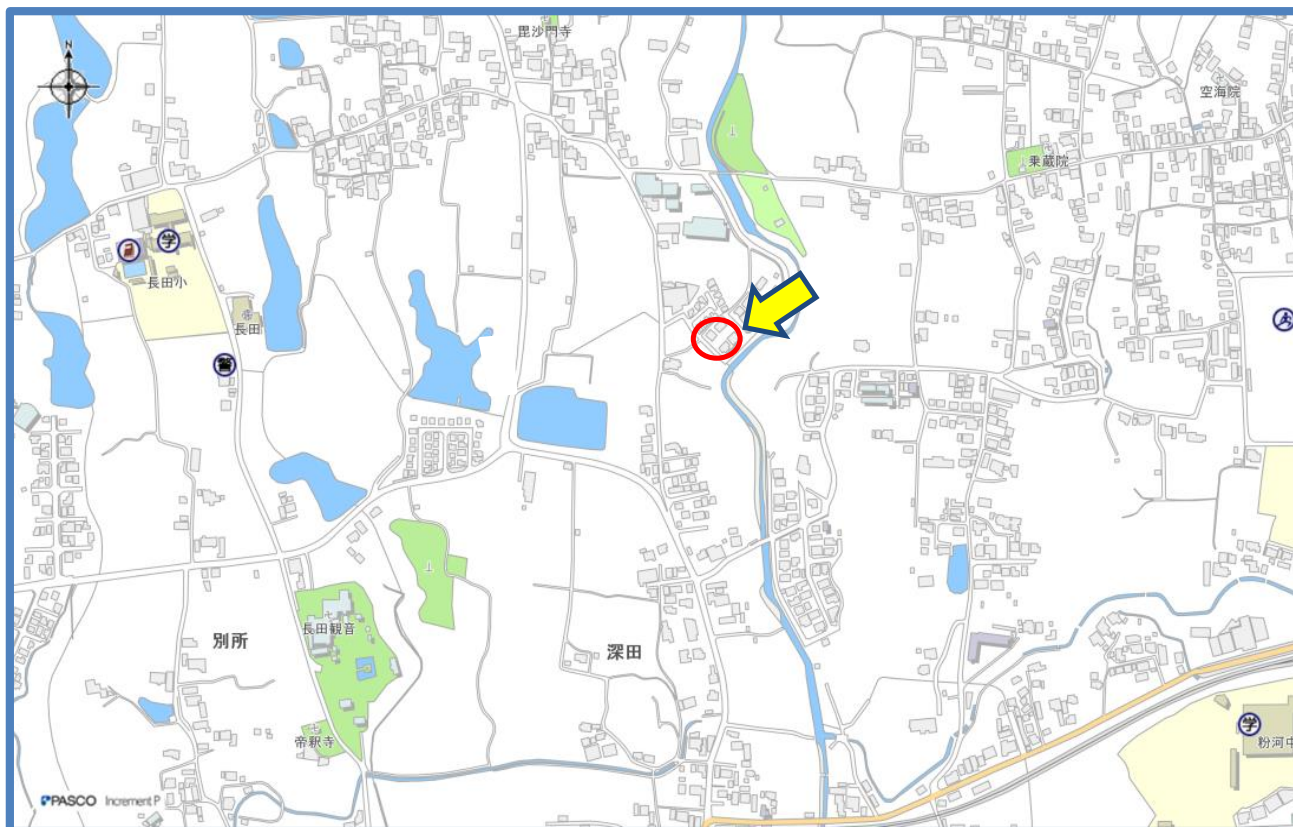
物 件 調 書

物件番号

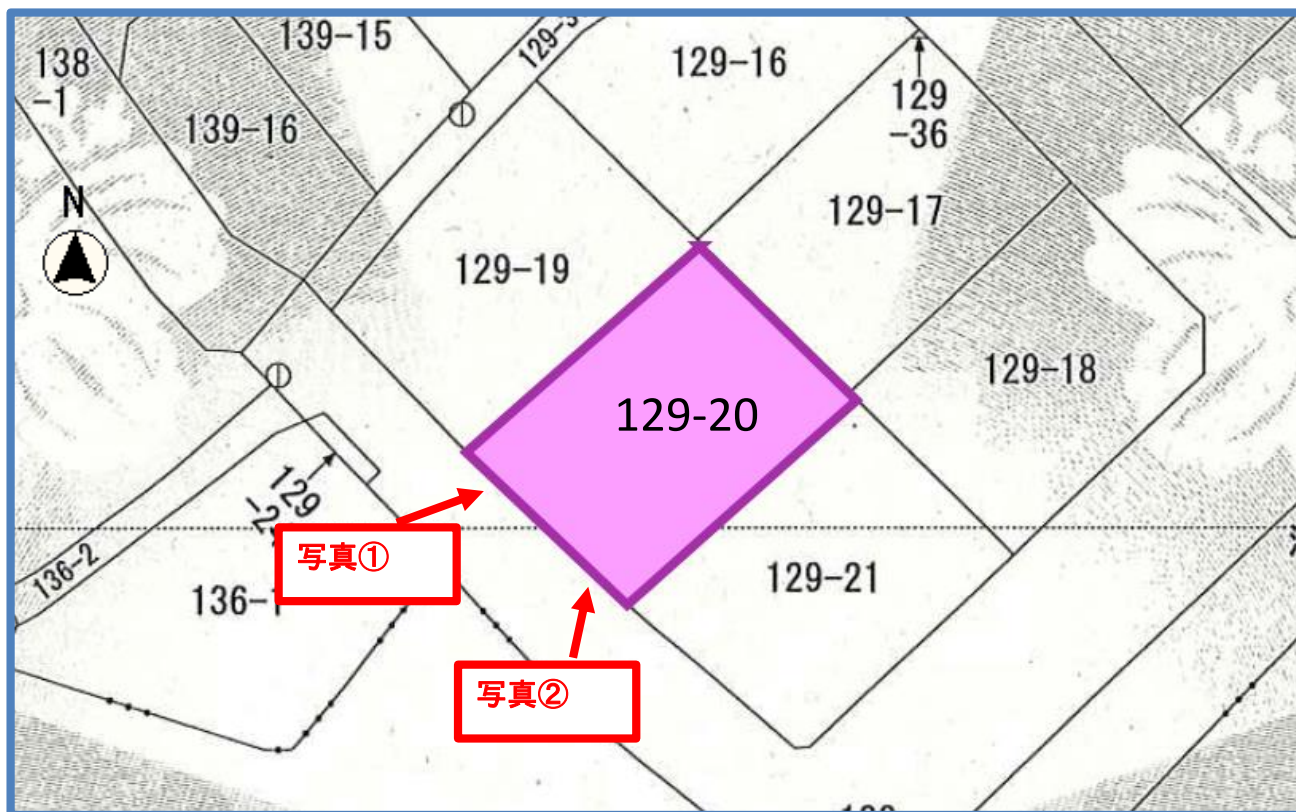
4

所在地番		紀の川市長田中字下清水 1 2 9 番 2 0			
地目		宅地		地積	1 7 6 . 8 0 m ²
接道道路の幅員及び構造		南側約 4 . 3 mの舗装道路（市道下清水中央線）に接している。			
法令等に基づく制限	都市計画区域	都市計画区域内			
	用途地域	無指定（特定用途制限地域で農住共生地区）			
	建ぺい率	7 0 %		容積率	2 0 0 %
	その他の制限	—			
私道の負担等に関する事項		負担の有無	無	負担の内容	—
供給処理施設の状況		供給処理施設		事業所名	電話番号
		電気	引込み可	関西電力(株)	0800-777-8074
		上水道	市道より配管必要	紀の川市水道工務課	0736-77-0858
		下水道	認可区域外	紀の川市下水道課	0736-77-0853
		ガス	—	—	—
交通機関（現地からの方位・直線距離）		バス	地域巡回バス 深田バス停。南へ約 0 . 3 km		
		鉄道	ＪＲ西日本 和歌山線 紀伊長田駅。南西へ約 0 . 7 km		
公共施設（現地からの方位・直線距離）		粉河支所		南東へ約 1 . 6 km	
		長田小学校		西へ約 0 . 7 km	
		粉河中学校		南東へ約 0 . 8 km	
その他特記事項	・売却地は、全て現状有姿での引き渡しを行います。入札の前に、現地の状況を確認してください。 ・売却地利用において、現存工作物等の解体や開発に要する費用は、全て買受人の負担によって行うものとします。 ・物件の地下埋設物調査、地盤調査及び土壌調査は行っていません。 ・土砂災害危険箇所対象外です。 ・河川浸水想定区域外です。 ・0 . 5 m～1 . 0 m未満のため池浸水想定区域内です。				
	【地勢】 ほぼ平坦、整形地。接面道路より約 1 . 0 m高地。				

◆位置図



◆地形図



◆写真①



◆写真②

