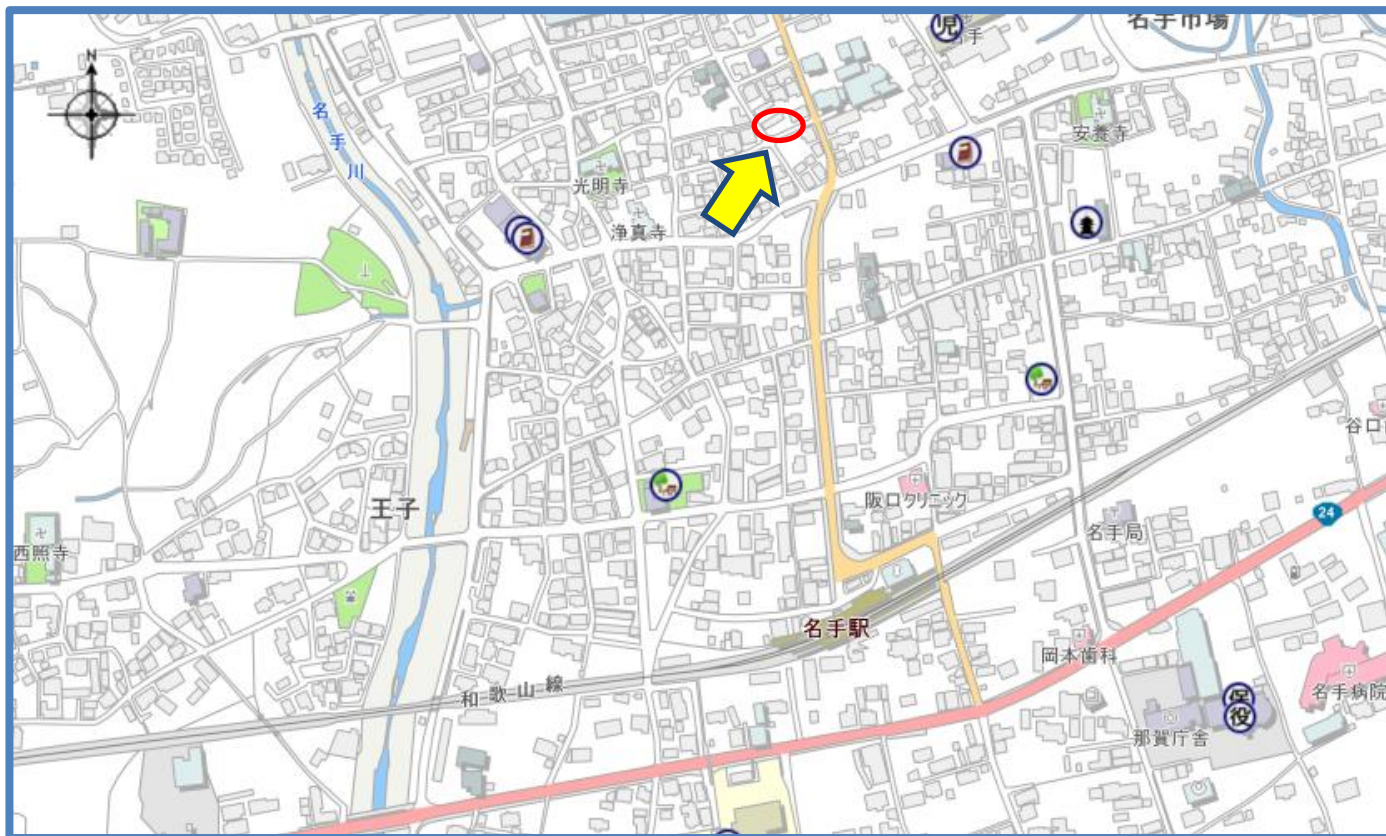


# 物 件 調 書

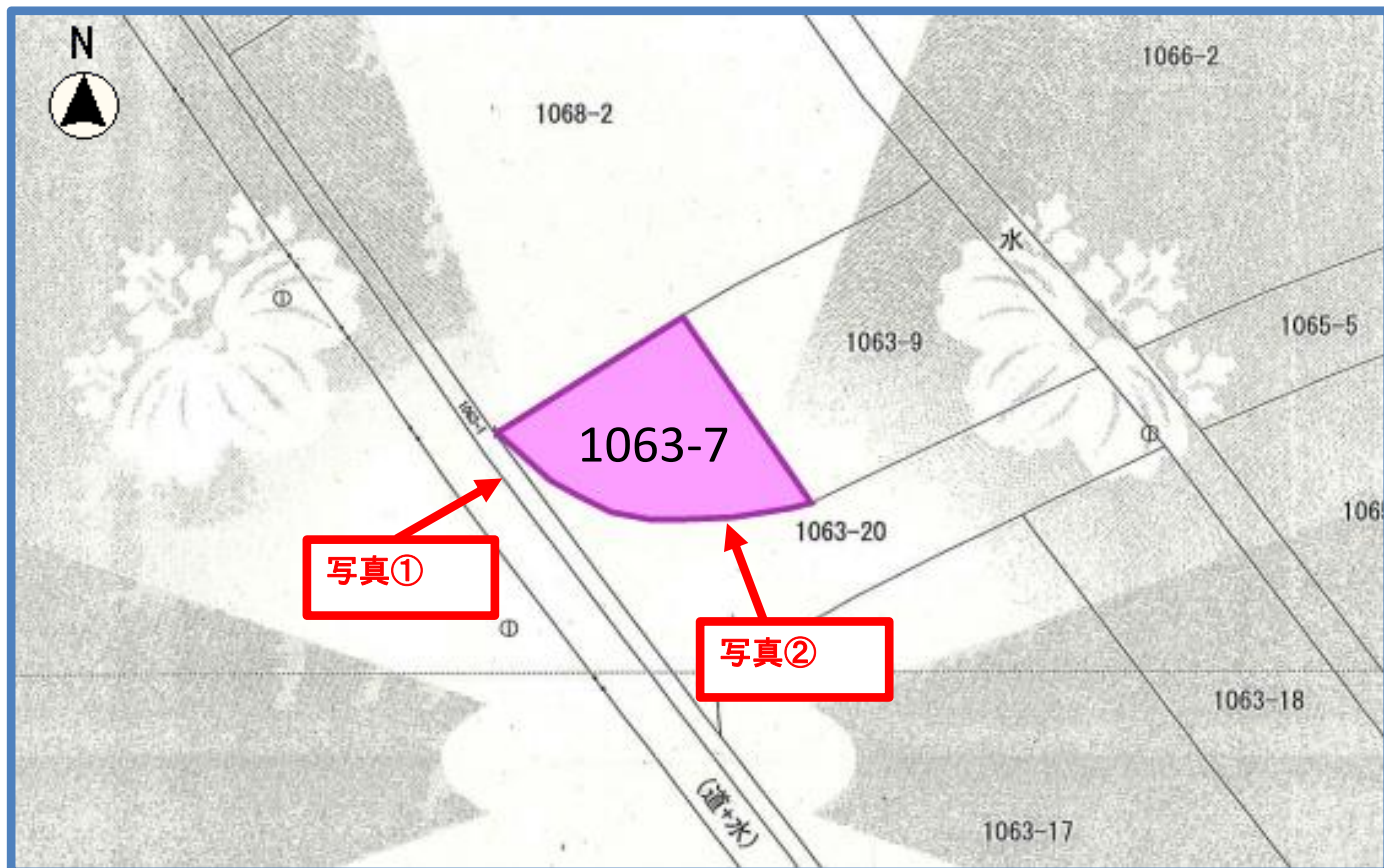
物件番号	5
------	---

所 在 地 番		紀の川市名手市場字池引１０６３番７			
地 目		宅 地		地 積	５２．４８㎡
接道道路の幅員及び構造		南側約４．０ｍの舗装道路（市道東中井線３号）、西側約４．４ｍの舗装道路（市道東溝線）に接している。			
法令等に基づく制限	都市計画区域	都市計画区域内			
	用 途 地 域	無指定（特定用途制限地域で農住共生地区）			
	建 ぺ い 率	７０％		容 積 率	２００％
	その他の制限	屋根不燃区域（建築基準法第２２条）			
私道の負担等に関する事項		負担の有 無	無	負担の内容	—
供給処理施設の状況		供給処理施設		事業所名	電話番号
		電 気	引込み可	関西電力（株）	0800-777-8074
		上水道	市道より配管必要	紀の川市水道工務課	0736-77-0858
		下水道	認可区域外	紀の川市下水道課	0736-77-0853
		ガ ス	—	—	—
交通機関（現地からの方位・直線距離）		バ ス	地域巡回バス 名手公民館前バス停。東へ約０．２km		
		鉄 道	ＪＲ西日本和歌山線 名手駅。南へ約０．４km		
公共施設（現地からの方位・直線距離）		那賀支所		南東へ約０．６km	
		名手小学校		南へ約０．６km	
		那賀中学校		東へ約０．７km	
その他特記事項	・売却地は、全て現状有姿での引き渡しを行います。入札の前に、現地の状況を確認してください。 ・売却地利用において、現存工作物等の解体や開発に要する費用は、全て買受人の負担によって行うものとします。 ・物件の地下埋設物調査、地盤調査及び土壌調査は行っていません。 ・売却地の北側ブロック塀は土地に含まれませんが、東側ブロック塀は含まれます。 ・土砂災害危険箇所対象外です。 ・河川及びため池浸水想定区域外です。				
	【地勢】ほぼ平坦、不整形地（三角地）。接面道路とほぼ等高。				

◆位置図



◆地形図





◆写真①



◆写真②

