

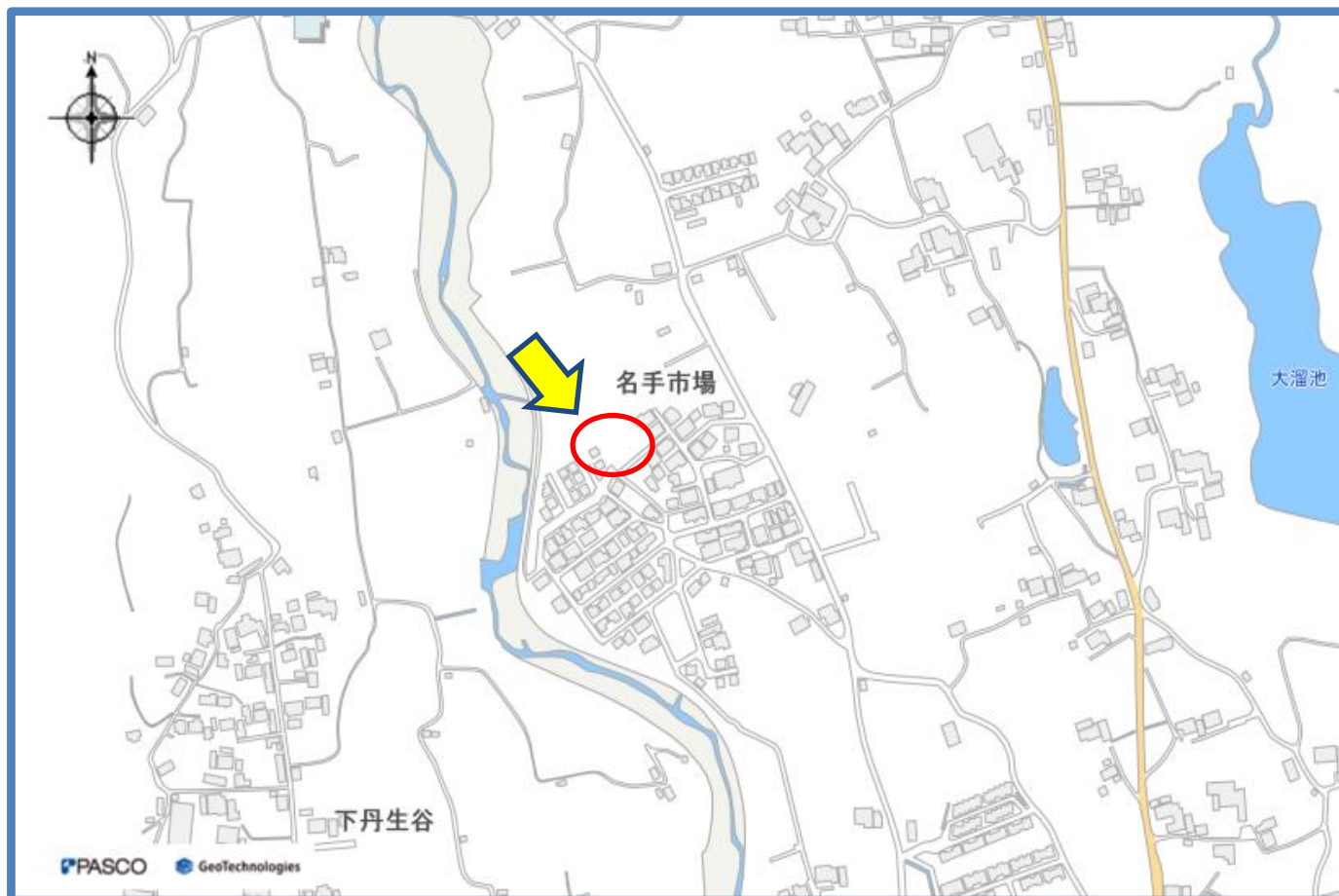
物 件 調 書

物件番号

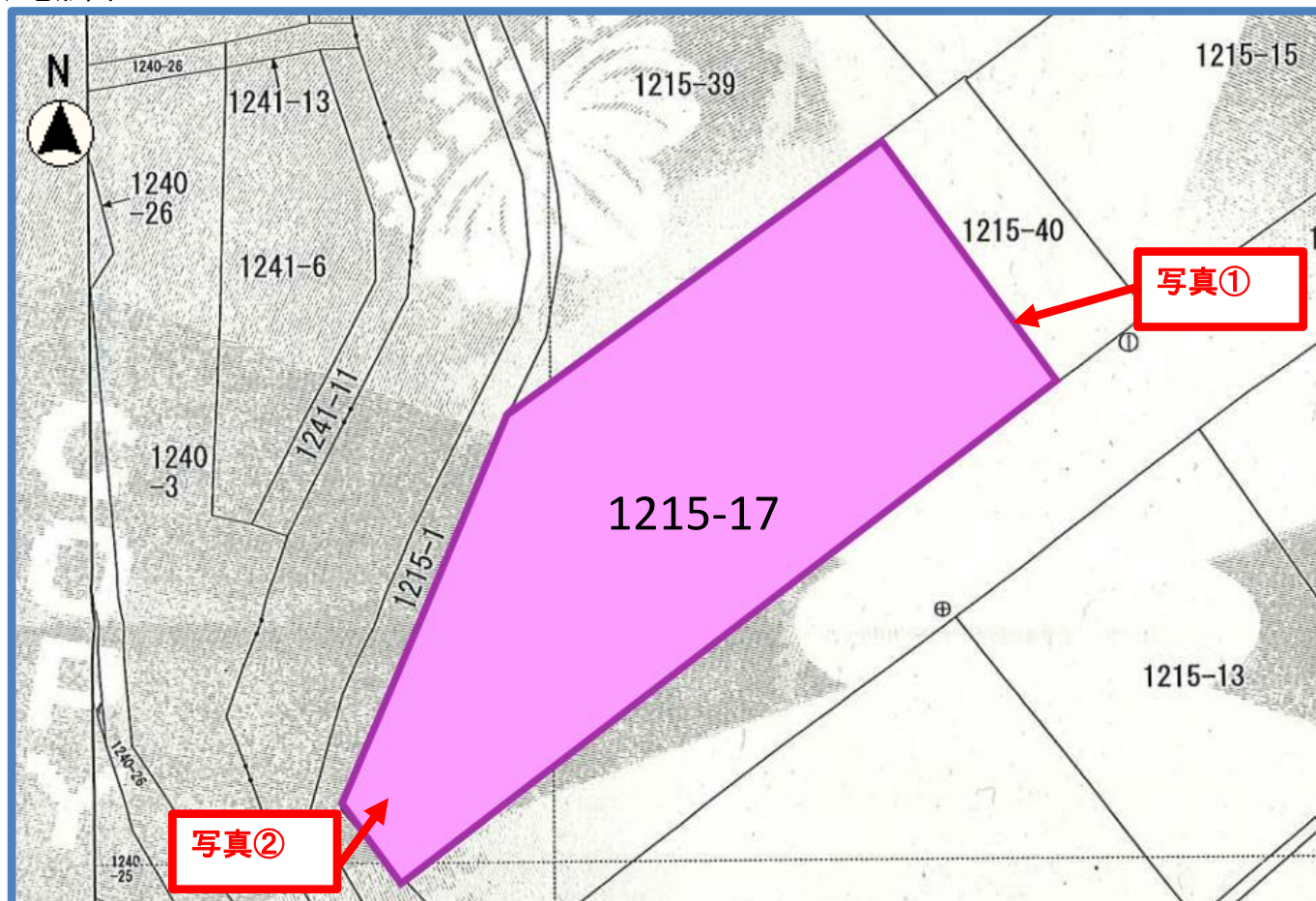
6

所 在 地 番		紀の川市名手市場字上野井 1 2 1 5 番 1 7			
地 目		宅 地		地 積	2 4 8 . 1 2 m ²
接道道路の幅員及び構造		南側約 4 . 2mの舗装道路（市道上野井線 1 2 号）に接しているが、西側が行き止まりの道路である。			
法令等に基づく制限	都市計画区域	都市計画区域内			
	用 途 地 域	無指定（特定用途制限地域で農住共生地区）			
	建 ぺ い 率	7 0 %		容 積 率	2 0 0 %
	その他の制限	屋根不燃区域（建築基準法第 2 2 条）			
私道の負担等に関する事項		負担の有 無	無	負担の内容	—
供給処理施設の状況		供給処理施設		事業所名	電話番号
		電 気	引込み可	関西電力(株)	0800-777-8074
		上水道	市道より配管必要	紀の川市水道工務課	0736-77-0858
		下水道	認可区域外	紀の川市下水道課	0736-77-0853
		ガ ス	—	—	—
交通機関（現地からの方位・直線距離）		バ ス	地域巡回バス 上野井団地前バス停。北東へ約 0 . 1 km		
		鉄 道	ＪＲ西日本和歌山線 名手駅。南東へ約 1 . 0 km		
公共施設（現地からの方位・直線距離）		那賀支所		南東へ約 1 . 3 km	
		名手小学校		南へ約 1 . 2 km	
		那賀中学校		東へ約 1 . 1 km	
その他特記事項	・ 売却地は、全て現状有姿での引き渡しを行います。入札の前に、現地の状況を確認してください。 ・ 売却地利用において、現存工作物等の解体や開発に要する費用は、全て買受人の負担によって行うものとします。 ・ 物件の地下埋設物調査、地盤調査及び土壌調査は行っていません。 ・ 売却地の北側ブロック塀は土地に含まれますが、西側のフェンスは含まれません。 ・ 排水については、地元と十分協議を行い理解を得てください。 ・ 電柱に自治区管理の防犯灯が設置されています。電柱移設の際は自治区と十分協議してください。 ・ 土砂災害危険箇所対象外です。 ・ 河川及びため池浸水想定区域外です。				
	【地勢】 ほぼ平坦、不整形地。接面道路とほぼ等高。				

◆位置図



◆地形図



◆写真①



◆写真②

