

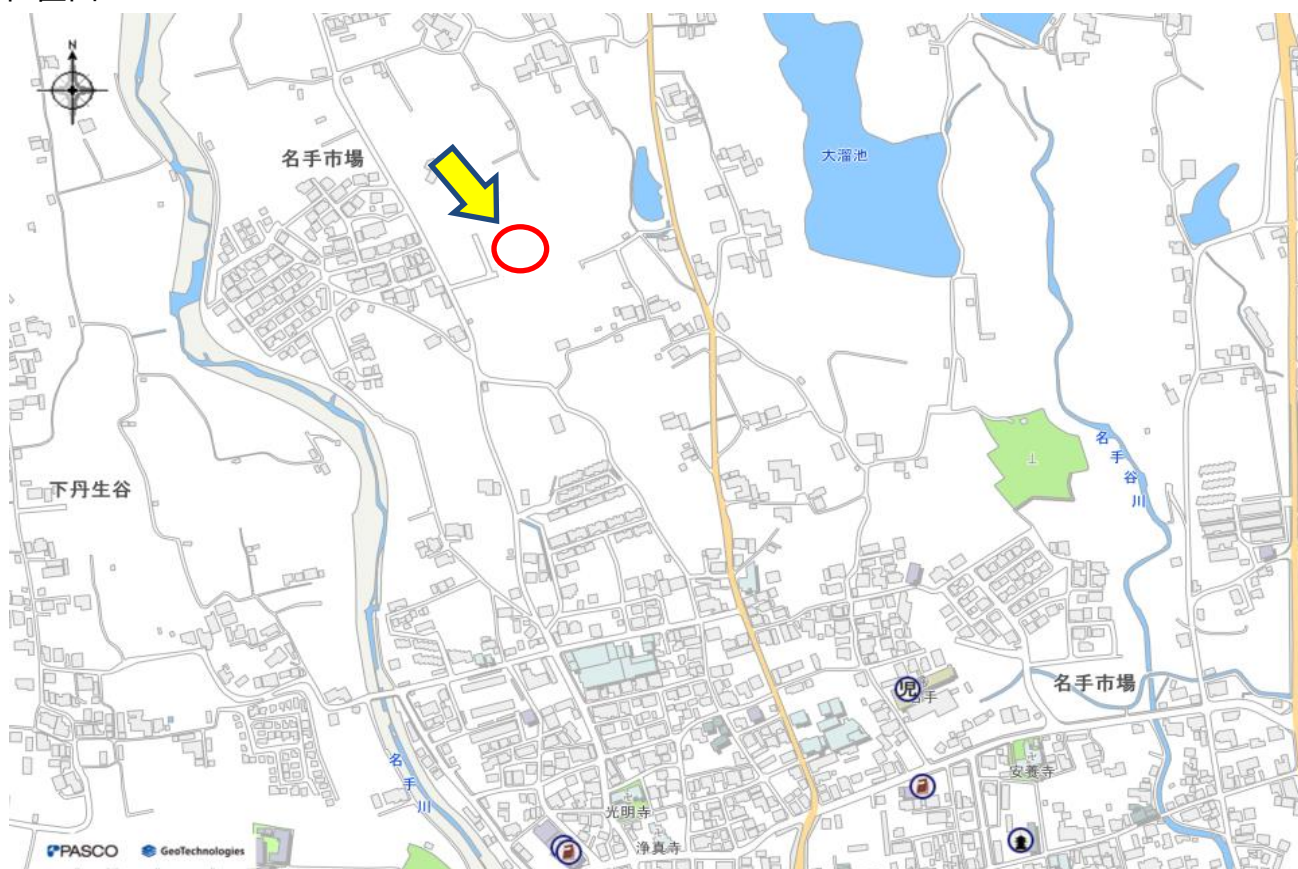
物 件 調 書

物件番号

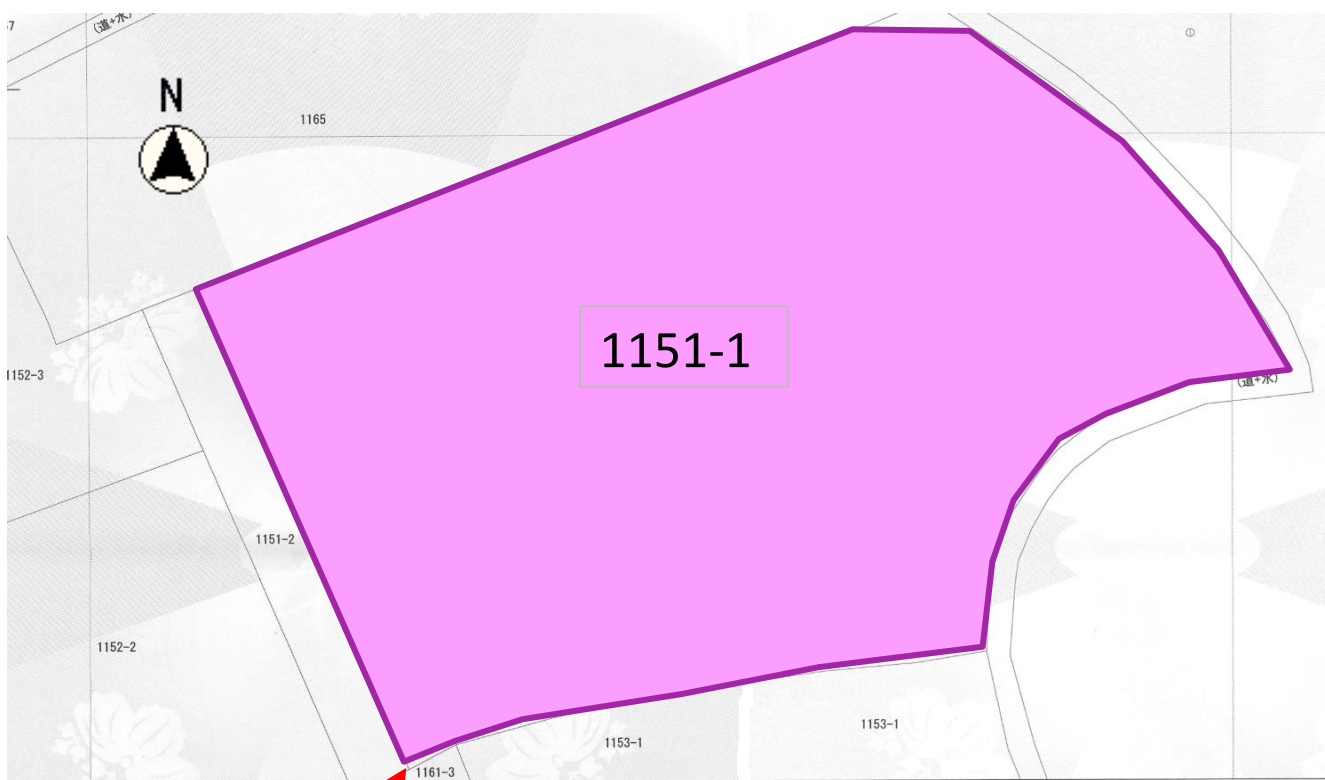
7

所在地番	紀の川市名手市場字上野井 1 1 5 1 番 1			
地 目	田	地 積	2, 9 0 6 m ²	
接道道路の幅員及び構造	西側約 4. 0 mの舗装道路（市道上野井線 1 6 号線）に接している。			
法令等に基づく制限	都市計画区域	都市計画区域内		
	用途地域	無指定（特定用途制限地域で農住共生地区）		
	建 ぺ い 率	—	容 積 率	—
	その他の制限	—		
私道の負担等に関する事項	負担の有 無	無	負担の内容	—
供給処理施設の状況	供給処理施設		事業所名	電話番号
	電 気	—	—	—
	上水道	—	—	—
	下水道	—	—	—
	ガ ス	—	—	—
交通機関 （現地からの方位・直線距離）	バ ス	地域巡回バス 上野井団地前バス停。北西約 0. 2 km		
		—		
	鉄 道	ＪＲ西日本和歌山線 名手駅。北西へ約 1. 0 km		
公共施設 （現地からの方位・直線距離）	那賀支所		南東へ約 1. 0 km	
	青洲の里		東へ約 1. 0 km	
	—		—	
その他特記事項	<ul style="list-style-type: none"> ・ 第 1 種農地のため、転用不可となります。 ・ 農地以外の用途では、使用できません。 ・ 申込時に農業委員会へ、「買受適格者証明願」を申請する必要があります。 ・ 売却時利用において、発生する費用は、すべて買受人の負担によって行うものとします。 ・ 売却地は、全て現状有姿での引き渡しを行います。入札の前に、現地の状況を確認してください。 ・ 物件の地下埋設物調査、地盤調査及び土壌調査は行っていない。 <p>【地勢】 ほぼ平坦。不整形地。</p>			

◆位置図



◆地形図



写真①

◆写真(上空から)



◆写真①

