

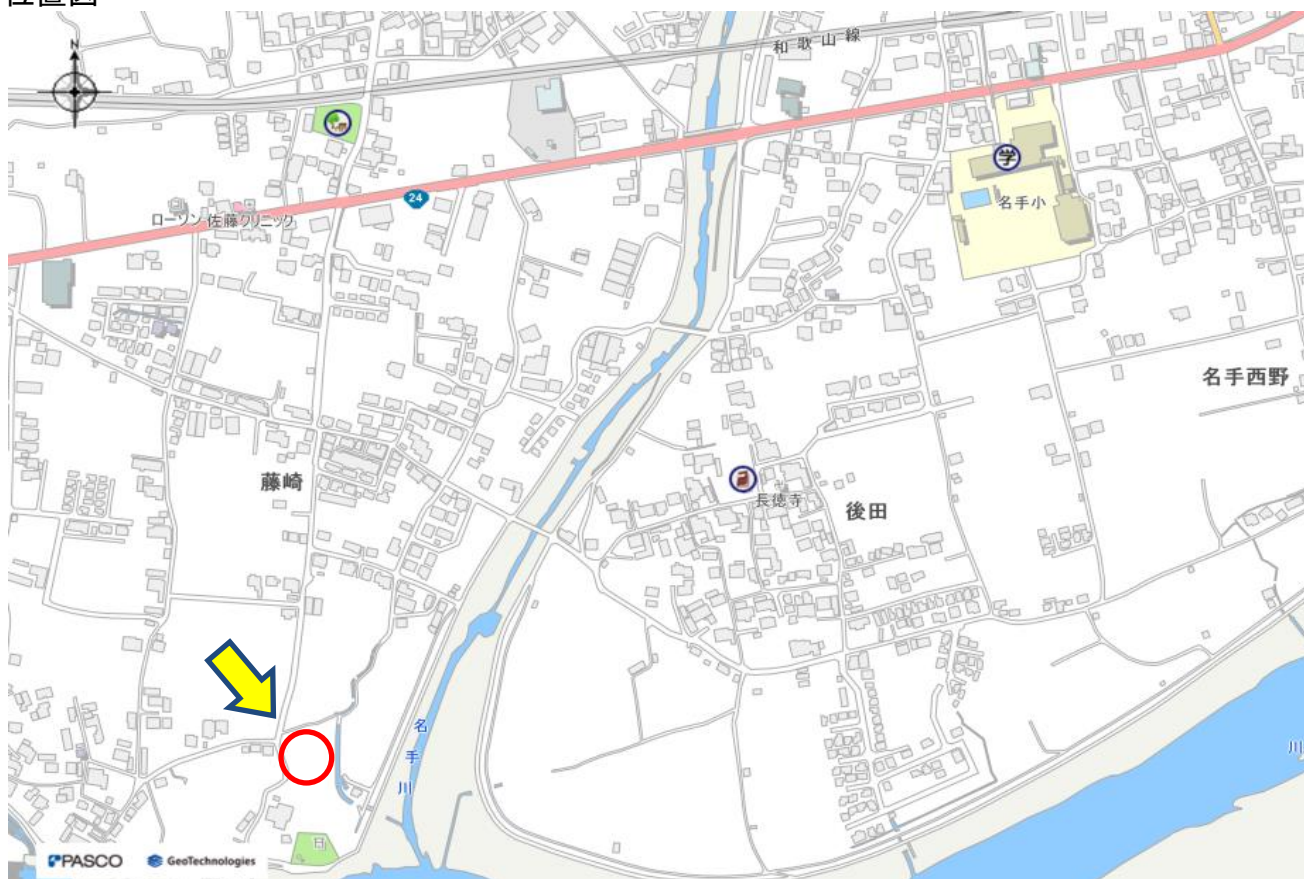
# 物 件 調 書

物件番号

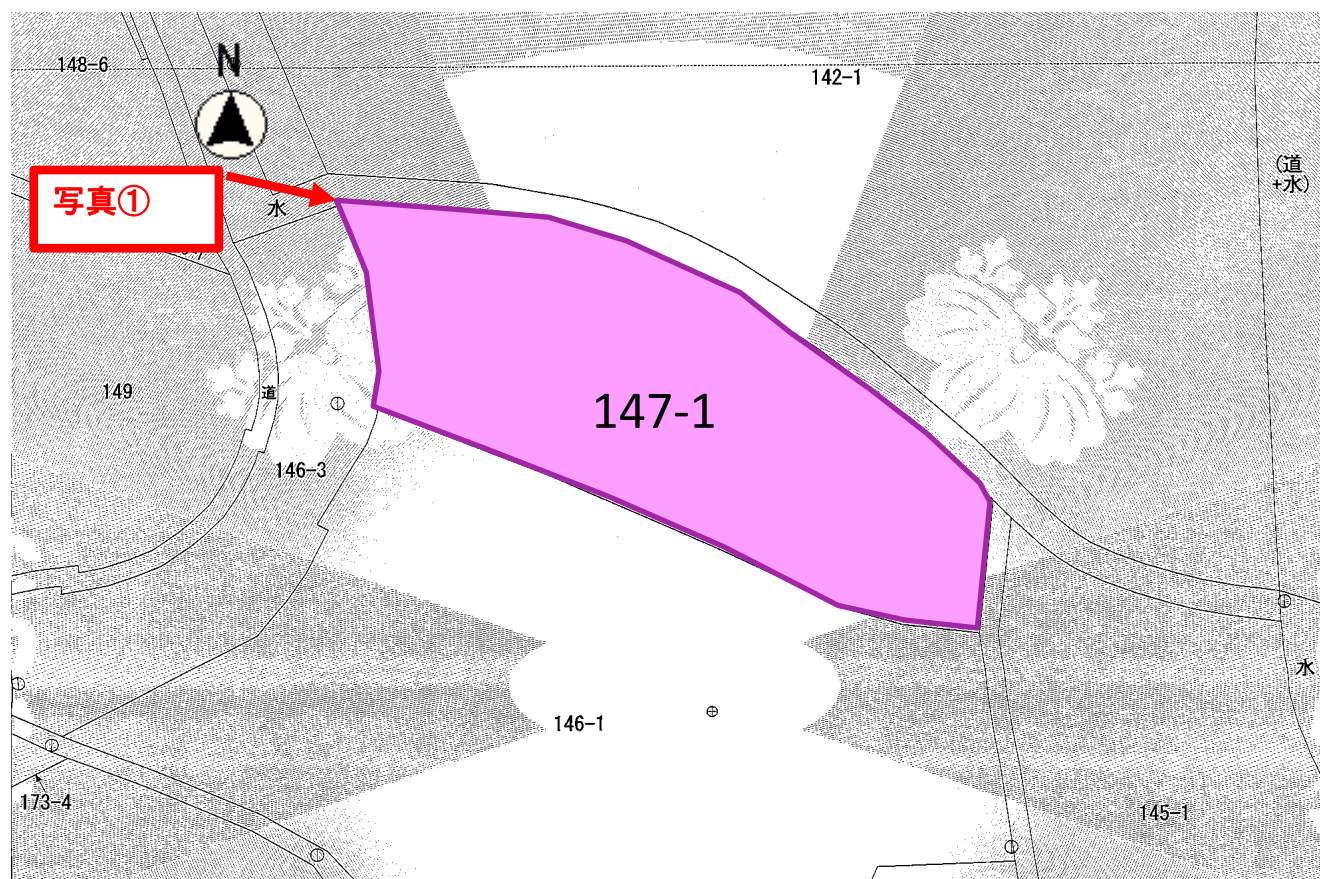
9

所在地番	紀の川市藤崎字山畑ケ147番1			
地目	田	地積	344㎡	
接道道路の幅員及び構造	西側約4.5mの舗装道路（市道藤崎弁天線）に接している。			
法令等に基づく制限	都市計画区域	都市計画区域内		
	用途地域	無指定（特定用途制限地域で農住共生地区）		
	建ぺい率	—	容積率	—
	その他の制限	—		
私道の負担等に関する事項	負担の有無	無	負担の内容	—
供給処理施設の状況	供給処理施設		事業所名	電話番号
	電気	—	—	—
	上水道	—	—	—
	下水道	—	—	—
	ガス	—	—	—
交通機関 （現地からの方位・直線距離）	バス	地域巡回バス 藤崎バス停。北へ約0.5km		
		—		
	鉄道	JR西日本和歌山線 名手駅。北東へ約1.1km		
公共施設 （現地からの方位・直線距離）	那賀支所		北東へ約1.2km	
	粉河支所		西へ約1.3km	
	名手小学校		北東へ約0.9km	
その他特記事項	<ul style="list-style-type: none"> <li>・第2種農地のため転用は可能。</li> <li>・申込時に農業委員会へ「買受適格者証明願」を申請する必要があります。</li> <li>・売却地は、全て現状有姿での引き渡しを行います。入札の前に、現地の状況を確認してください。</li> <li>・売却地利用において、現存建物の解体や開発に要する費用は、全て買受人の負担によって行うものとします。</li> <li>・物件の地下埋設物調査、地盤調査及び土壌調査は行っていません。</li> </ul> <p>【地勢】 ほぼ平坦、不整形地。</p>			

◆位置図



◆地形図





◆写真(上空から)



◆写真①

