



# 統計きのかわ

令和8年 3月発行

和歌山県紀の川市

# 凡 例

1. 本書は、紀の川市に関する統計資料を収集し掲載したものです。
2. 資料は、令和元（平成31）年（度）以降、令和6年（度）までの統計を中心に収録していますが、主要な項目については、比較対照の利便性を考慮し、可能な限りさかのぼって収録しています。
3. 資料は、各官庁、団体、会社、庁内各部課からの提供・報告によるもので、出所先は各表右下部に記し、刊行物によるものはその書名を、統計調査によるものはその調査名を付記しています。
4. 統計表中、特に注記のない限り、「年次」とあるのは、年間(1月～12月)、「年度」とあるものは、会計年度間(4月～翌年3月)を示し、「年」とあるものは各表上部に掲載した期日の数字を示しています。
5. 統計表中、特に記載のない場合は、平成17年11月7日の合併による紀の川市域によるものであり、過去の数値は、旧打田町・旧粉河町・旧那賀町・旧桃山町・旧貴志川町の数値を積み上げたものです。
5. 統計表中、特に記載のない場合は、平成17年11月7日の合併による紀の川市域によるものであり、過去の数値は、旧打田町・旧粉河町・旧那賀町・旧桃山町・旧貴志川町の数値を積み上げたものです。
6. 統計表中、説明を要する箇所は脚注に示し、数値の単位については原則として各表の右上部に注記していますが、一見して明らかなものは省略しています。
7. 数値の単位未満は四捨五入したため、合計の数値と内訳の計とが一致しない場合もあります。
8. 本書に収録した統計資料で既に公刊した数値と相違するものは、本書編集の際訂正を加え修正したものです。
9. 統計表中の符号の用法は次のとおりです。
  - 「0」…………… 単位未満のもの
  - 「—」…………… 皆無又は該当数字なし
  - 「X」…………… 数値の公表を差し控えたもの
  - 「△」…………… 減少または負数
  - 「…」…………… 不詳、不明、算出不能のもの
10. 本書に収録した統計資料については、総務部総務課までお問い合わせください。

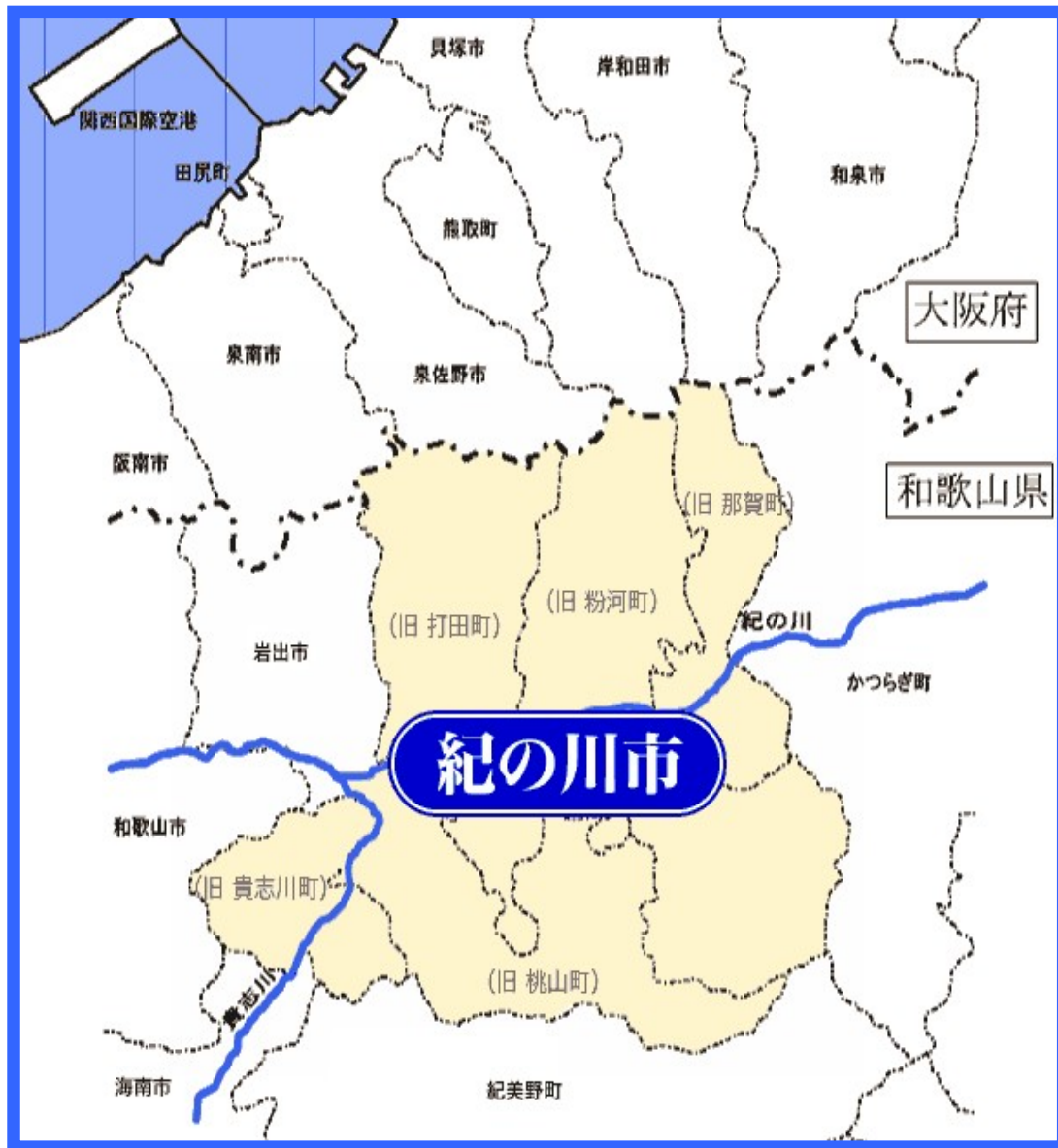
# 目 次

1	紀の川市の位置	1
2	紀の川市の地勢	1
3	紀の川市の交通	2
4	行政区域の変遷	3
5	統計資料	
1	土地	
(1)	位置及び範囲	4
(2)	地勢	4
2	人口	
(1)	人口・世帯数・面積等	5
(2)	人口の推移	5
(3)	世帯数の推移	5
(4)	年齢別人口の推移	6
(5)	年齢別割合の推移	6
(6)	年齢別（5歳階級別）人口	7
(7)	住民基本台帳人口（大字別人口及び世帯数）	8
(8)	国籍別外国人数	10
3	産業（事業所等）	
(1)	産業別就業者数	11
(2)	産業別事業所数・従業者数	11
3	産業（農林業）	
(1)	農家数	12
(2)	地区別農家数（専業・兼業別）	12
(3)	規模別農家数	13
(4)	販売目的で栽培した作物の類別作付経営体数	13
(5)	販売目的で栽培した果樹の栽培経営体数（家族経営）	13
(6)	林業事業体数及び保有山林面積	13
(7)	所有形態別林野面積	13
3	産業（工業）	
(1)	工業事業所数等（従業者4人以上の事業所）	14
(2)	工業産業別事業所数等（4人以上の事業所）	14
3	産業（商業）	
(1)	商業事業所等	15
4	福祉・医療	
(1)	国民健康保険加入者数等	16
(2)	介護保険認定者数等	16
(3)	生活保護状況	16
(4)	国民年金加入状況	16
(5)	保育所入所状況	17

<b>5 環境・衛生</b>	
(1) 主要死因別死亡者数	18
(2) 医療施設及び医療従事者	18
(3) 大気中の二酸化硫黄濃度（年平均）	18
(4) 大気中の二酸化窒素濃度（年平均）	18
(5) し尿及び浄化槽汚泥収集量	19
(6) ごみの種類別排出量	19
<b>6 公安</b>	
(1) 犯罪発生件数	20
(2) 交通事故発生件数	20
(3) 火災発生件数	20
<b>7 交通</b>	
(1) 車両登録数	21
(2) 1日あたりの鉄道乗降客数	21
(3) バス利用客数の推移	22
<b>8 水道</b>	
(1) 上水道及び簡易水道給水人口等	23
<b>9 教育・文化</b>	
(1) 学校数・教員数・生徒数の推移	24
(2) 学年別の児童数（生徒数）等の状況	24
(3) 文化財	26
(4) 図書館蔵書数等	27
<b>10 観光</b>	
(1) 観光客数の推移	28
(2) 観光客（宿泊客）数の推移	28
(3) 観光客（日帰客）数の推移	28
<b>11 行財政</b>	
(1) 一般会計決算状況（歳入）	29
(2) 一般会計決算状況（歳出）	29
(3) 特別会計決算状況	30
(4) 市長・副市長	31
(5) 正副議長	31
(6) 選挙	32
(7) 紀の川市組織機構図（令和7年4月1日現在）	33

# 1 紀の川市の位置

紀の川市は和歌山県の北部に位置し、西を岩出市および和歌山市に、東を伊都郡かつらぎ町、南を海南市および海草郡紀美野町に接しています。北は大阪府（岸和田市・貝塚市・泉佐野市・泉南市）に接しています。



# 2 紀の川市の地勢

地勢は、北に和泉山脈、南に紀伊山地を控え、この間を東西に一級河川紀の川が貫流しています。また南部からは貴志川が紀の川に合流しています。平地はこれら河川に沿って発達しています。

なお、紀の川市の総面積は228.21km<sup>2</sup>で、和歌山県土全体（4,724.71km<sup>2</sup>）の約5%に該当します。

### 3 紀の川市の交通

道路交通では、国道24号が地域を東西に貫き、和歌山市および橋本市・奈良県方面と結ぶほか、海南市方面と結ぶ国道424号が通っており、これらが幹線道路としての役割を果たしています。

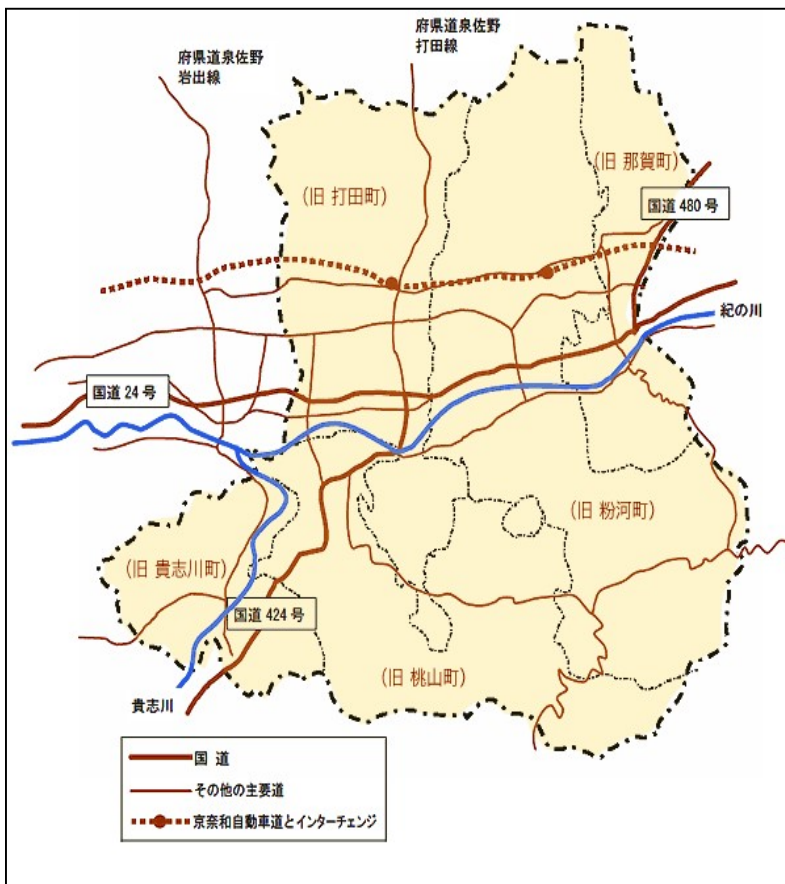
平成26年に京都と和歌山を結ぶ京奈和自動車道が当市まで開通し、平成27年にはこの京奈和自動車道と関西国際空港を結ぶ京奈和関空連絡道路の期成同盟会も発足しました。

鉄道では、JR和歌山線が域内を東西に通り、東を伊都郡・橋本市・奈良県方面と結び、西を岩出市・和歌山市と結んでいます。ピーク時1時間3～4本、その他の時間帯は1時間1本の運行であり、5つの駅があります。また旧貴志川町には和歌山電鐵貴志川線があり、1時間2本程度の間隔で運行しています。

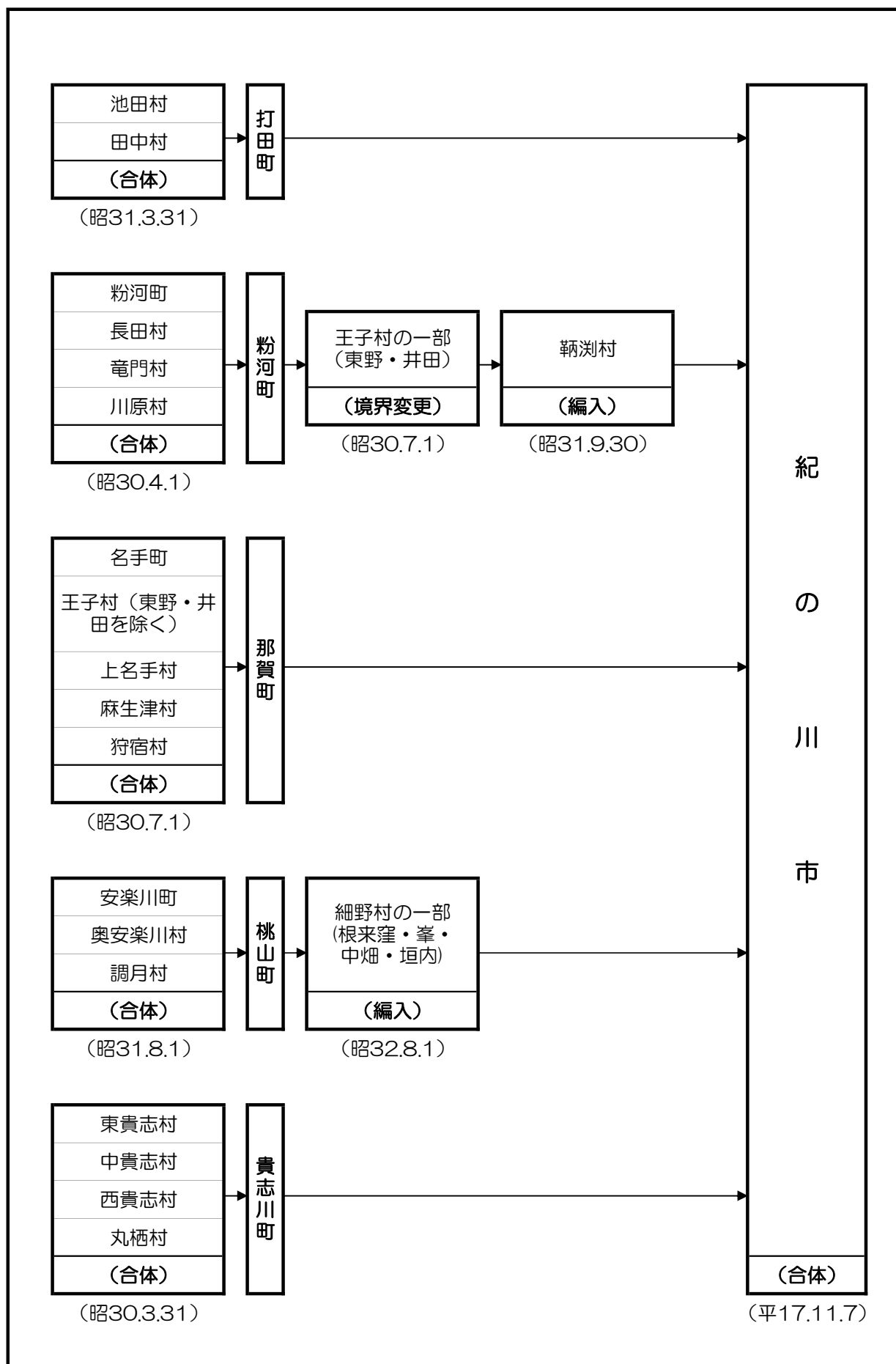
また紀の川市の北西約25kmには関西国際空港が位置し、地域の中心からは、府県道泉佐野打田線などによって約1時間で達することができます。



紀の川市の主要道路網



## 4 行政区域の変遷



## 5 統計資料

### 1 土地

#### (1)位置及び範囲

市役所の位置	地 名	東 経	北 緯
	紀の川市西大井338番地	135° 21' 45"	34° 16' 11"

方 位	地 点	東 経	北 緯
最 東 端	紀の川市上鞆渚	135° 29' 17"	34° 13' 56"
最 西 端	紀の川市貴志川町西山	135° 16' 27"	34° 13' 19"
最 南 端	紀の川市桃山町中畑	135° 25' 57"	34° 10' 35"
最 北 端	紀の川市切畑	135° 26' 09"	34° 20' 55"

資料：国土交通省国土地理院

#### (2)地 勢

広 ぼ う	東 西	19.4km
	南 北	19.1km
総 面 積	228.21km <sup>2</sup>	

資料：企画部企画経営課

## 2 人 口

### (1)人口・世帯数・面積等

区 分	面 積 (km <sup>2</sup> )	世 帯 数 (世帯)	人 口(人)			人口密度 (人/km <sup>2</sup> )
			総 数	男	女	
紀の川市	228.21	23,351	58,816	27,815	31,001	257.7
旧打田町	48.45	6,263	15,531	7,399	8,132	320.6
旧粉河町	77.73	4,563	11,723	5,470	6,253	150.8
旧那賀町	28.12	2,611	6,450	3,015	3,435	229.4
旧桃山町	51.75	2,525	6,591	3,091	3,500	127.4
旧貴志川町	22.49	7,389	18,521	8,840	9,681	823.5

※令和2年10月1日現在

資料：国勢調査

### (2)人口の推移

単位：人

区 分	平成7年	平成12年	平成17年	平成22年	平成27年	令和2年
紀の川市	68,802	70,067	67,862	65,840	62,616	58,816
旧打田町	14,635	15,194	15,051	15,586	15,608	15,531
旧粉河町	17,016	16,918	15,594	14,260	13,031	11,723
旧那賀町	9,103	8,835	8,347	7,776	7,091	6,450
旧桃山町	8,026	8,041	7,879	7,503	7,181	6,591
旧貴志川町	20,022	21,079	20,991	20,715	19,705	18,521

※各年10月1日現在

資料：国勢調査

### (3)世帯数の推移

単位：世帯

区 分	平成7年	平成12年	平成17年	平成22年	平成27年	令和2年
紀の川市	20,173	21,956	22,508	23,226	23,457	23,351
旧打田町	4,326	4,950	5,108	5,680	6,064	6,263
旧粉河町	4,833	5,006	4,951	4,806	4,663	4,563
旧那賀町	2,732	2,826	2,820	2,763	2,679	2,611
旧桃山町	2,353	2,540	2,696	2,699	2,645	2,525
旧貴志川町	5,929	6,634	6,933	7,278	7,406	7,389

※各年10月1日現在

資料：国勢調査

## (4)年齢別人口の推移

単位：人

区 分		平成7年	平成12年	平成17年	平成22年	平成27年	令和2年
紀の川市	合 計	68,755	70,012	67,797	65,679	62,388	58,442
	15歳未満	11,960	11,123	9,749	8,529	7,526	6,553
	15歳～64歳	44,336	44,538	42,374	40,197	36,199	32,440
	65歳以上	12,459	14,351	15,674	16,953	18,663	19,449
旧打田町	15歳未満	2,488	2,248	2,030	2,088	2,151	2,113
	15歳～64歳	9,539	9,828	9,577	9,666	9,141	8,685
	65歳以上	2,608	3,067	3,437	3,733	4,206	4,520
旧粉河町	15歳未満	2,772	2,610	2,127	1,623	1,235	1,037
	15歳～64歳	10,643	10,364	9,204	8,194	7,155	6,096
	65歳以上	3,554	3,944	4,246	4,433	4,621	4,564
旧那賀町	15歳未満	1,430	1,138	1,026	896	764	607
	15歳～64歳	5,831	5,503	5,068	4,534	3,899	3,360
	65歳以上	1,842	2,190	2,246	2,339	2,405	2,455
旧桃山町	15歳未満	1,212	1,175	1,082	936	860	730
	15歳～64歳	5,099	4,898	4,741	4,368	3,950	3,526
	65歳以上	1,715	1,968	2,056	2,192	2,363	2,322
旧貴志川町	15歳未満	4,058	3,952	3,484	2,986	2,516	2,066
	15歳～64歳	13,224	13,945	13,784	13,435	12,054	10,773
	65歳以上	2,740	3,182	3,689	4,256	5,068	5,588

※各年10月1日現在

資料：国勢調査

※年齢不詳者は除く

## (5)年齢別割合の推移

単位：%

区 分		平成7年	平成12年	平成17年	平成22年	平成27年	令和2年
紀の川市	15歳未満	17.4	15.9	14.4	13.0	12.1	11.2
	15歳～64歳	64.5	63.6	62.5	61.2	58.0	55.5
	65歳以上	18.1	20.5	23.1	25.8	29.9	33.3
旧打田町	15歳未満	17.0	14.8	13.5	13.5	13.9	13.8
	15歳～64歳	65.2	64.9	63.7	62.4	59.0	56.7
	65歳以上	17.8	20.3	22.8	24.1	27.1	29.5
旧粉河町	15歳未満	16.3	15.4	13.7	11.4	9.5	8.9
	15歳～64歳	62.7	61.3	59.1	57.5	55.0	52.1
	65歳以上	20.9	23.3	27.3	31.1	35.5	39.0
旧那賀町	15歳未満	15.7	12.9	12.3	11.5	10.8	9.5
	15歳～64歳	64.1	62.3	60.8	58.4	55.2	52.3
	65歳以上	20.2	24.8	26.9	30.1	34.0	38.2
旧桃山町	15歳未満	15.1	14.6	13.7	12.5	12.0	11.1
	15歳～64歳	63.5	60.9	60.2	58.3	55.1	53.6
	65歳以上	21.4	24.5	26.1	29.2	32.9	35.3
旧貴志川町	15歳未満	20.3	18.7	16.6	14.4	12.8	11.2
	15歳～64歳	66.0	66.2	65.8	65.0	61.4	58.5
	65歳以上	13.7	15.1	17.6	20.6	25.8	30.3

※各年10月1日現在

資料：国勢調査

※年齢不詳者は除く

## (6) 年齢別(5歳階級別)人口

区 分	平成27年				令和2年			
	計(人)	男(人)	女(人)	構成比(%)	計(人)	男(人)	女(人)	構成比(%)
総 数	62,616	29,515	33,101	100.0	58,816	27,815	31,001	100.0
0歳～4歳	2,175	1,069	1,106	3.5	1,716	866	850	2.9
5歳～9歳	2,502	1,266	1,236	4.0	2,305	1,153	1,152	3.9
10歳～14歳	2,849	1,505	1,344	4.5	2,532	1,274	1,258	4.3
15歳～19歳	3,130	1,601	1,529	5.0	2,606	1,367	1,239	4.4
20歳～24歳	2,716	1,351	1,365	4.3	2,343	1,251	1,092	4.0
25歳～29歳	2,624	1,316	1,308	4.2	2,264	1,142	1,122	3.8
30歳～34歳	2,988	1,504	1,484	4.8	2,458	1,254	1,204	4.2
35歳～39歳	3,453	1,659	1,794	5.5	3,012	1,497	1,515	5.1
40歳～44歳	4,154	2,021	2,133	6.6	3,457	1,686	1,771	5.9
45歳～49歳	4,021	1,866	2,155	6.4	4,071	1,981	2,090	6.9
50歳～54歳	4,206	1,972	2,234	6.7	3,992	1,844	2,148	6.8
55歳～59歳	4,157	1,970	2,187	6.6	4,143	1,946	2,197	7.0
60歳～64歳	4,750	2,312	2,438	7.6	4,094	1,950	2,144	7.0
65歳～69歳	5,310	2,586	2,724	8.6	4,576	2,206	2,370	7.8
70歳～74歳	4,075	1,886	2,189	6.5	5,024	2,415	2,609	8.5
75歳～79歳	3,391	1,464	1,927	5.4	3,670	1,636	2,034	6.2
80歳～84歳	2,854	1,143	1,711	4.6	2,788	1,110	1,678	4.7
85歳～89歳	1,949	679	1,270	3.1	1,975	715	1,260	3.4
90歳～94歳	847	213	634	1.4	1,074	288	786	1.8
95歳～99歳	209	39	170	0.3	303	53	250	0.5
100歳～	28	3	25	0.0	39	4	35	0.1
不詳	228	90	138	0.4	374	177	197	0.6

(再掲)

単位：人

15歳未満	7,526	3,840	3,686		6,553	3,293	3,260	
15歳～64歳	36,199	17,572	18,627		32,440	15,918	16,522	
65歳以上	18,663	8,013	10,650		19,449	8,427	11,022	

※年齢不詳者は除く

(年齢別割合)

単位：%

市	15歳未満	12.1	13.1	11.2		11.2	11.9	10.6	
	15歳～64歳	58.0	59.7	56.5		55.5	57.6	53.6	
	65歳以上	29.9	27.2	32.3		33.3	30.5	35.8	
県	15歳未満	12.1	13.2	11.2		11.5	12.5	10.6	
	15歳～64歳	57.0	59.2	55.0		55.1	57.5	52.9	
	65歳以上	30.9	27.6	33.8		33.4	30.0	36.5	
国	15歳未満	12.7	13.3	12.0		12.1	12.8	11.5	
	15歳～64歳	60.7	62.9	58.6		59.2	61.5	57.0	
	65歳以上	26.6	23.8	29.4		28.7	25.7	31.5	

※各年10月1日現在

資料：国勢調査

※年齢不詳者は除く

## (7)住民基本台帳人口（大字別人口及び世帯数）

（旧打田町）

大字名	人口(人)			世帯数 (世帯)
	計	男	女	
上野	655	319	336	282
打田	2,165	1,054	1,111	1,007
窪	266	117	149	117
竹房	200	107	93	118
高野	140	63	77	72
黒土	184	90	94	86
広野	90	40	50	39
赤尾	179	87	92	74
東大井	549	250	299	240
久留壁	442	219	223	204
西大井	773	357	416	355
田中馬場	189	93	96	77
花野	805	378	427	349
尾崎	486	244	242	211
畑野上	500	251	249	228
中井阪	461	212	249	239
下井阪	888	436	452	441
西井阪	617	294	323	291
南中	419	200	219	167
北大井	497	234	263	198
南勢田	307	151	156	153
北勢田	288	133	155	136
重行	140	70	70	61
池田新	139	63	76	58
北中	189	85	104	81
神領	93	45	48	42
東山田	28	14	14	14
西山田	41	20	21	17
神通	8	5	3	7
中畑	11	5	6	9
登尾	63	29	34	30
枇杷谷	46	20	26	18
豊田	266	131	135	102
東三谷	334	156	178	149
中三谷	608	280	328	237
西三谷	728	347	381	327
東国分	1,050	517	533	489
古和田	1,200	596	604	564
竹房	88	42	46	39
計	16,132	7,754	8,378	7,328

（旧粉河町）

大字名	人口(人)			世帯数 (世帯)
	計	男	女	
粉河	3,773	1,753	2,020	1,827
猪垣	205	96	109	92
東毛	67	35	32	26
中津川	166	77	89	76
中山	95	36	59	54
藤井	419	199	220	193
井田	256	115	141	129
東野	292	151	141	135
荒見	1,164	524	640	536
遠方	222	108	114	86
風市	134	64	70	61
勝神	61	27	34	25
杉原	400	193	207	179
馬宿	370	176	194	167
上丹生谷	207	95	112	95
下丹生谷	345	169	176	173
西川原	158	70	88	86
野上	191	99	92	96
東川原	133	58	75	62
北志野	248	115	133	105
北長田	220	102	118	102
上田井	536	240	296	282
嶋	177	82	95	82
長田中	315	152	163	141
深田	312	142	170	142
別所	86	42	44	36
松井	107	52	55	58
南志野	356	179	177	152
上鞆渚	114	60	54	69
下鞆渚	137	68	69	75
中鞆渚	134	57	77	83
計	11,400	5,336	6,064	5,425

## (7)住民基本台帳人口（大字別人口及び世帯数）つづき

## (旧那賀町)

大字名	人口(人)			世帯数 (世帯)
	計	男	女	
名手上	170	77	93	79
平野	272	127	145	131
名手下	117	57	60	46
西野山	216	112	104	106
江川中	227	113	114	100
切畑	254	123	131	123
穴伏	130	58	72	65
名手市場	2,111	975	1,136	1,097
名手西野	385	182	203	192
藤崎	655	318	337	312
後田	545	251	294	246
王子	225	108	117	115
赤沼田	58	25	33	27
横谷	129	59	70	66
麻生津中	133	60	73	59
北涌	222	99	123	101
西脇	389	185	204	166
計	6,238	2,929	3,309	3,031

## (旧貴志川町)

大字名	人口(人)			世帯数 (世帯)
	計	男	女	
貴志川町前田	1,126	547	579	514
貴志川町尼寺	708	344	364	318
貴志川町上野山	705	341	364	286
貴志川町神戸	2,059	1,002	1,057	920
貴志川町国主	1,097	545	552	519
貴志川町井ノ口	1,520	737	783	711
貴志川町高尾	117	52	65	50
貴志川町岸小野	310	147	163	138
貴志川町北	831	399	432	366
貴志川町長原	1,896	883	1,013	885
貴志川町長山	2,552	1,199	1,353	1,200
貴志川町西山	503	229	274	227
貴志川町岸宮	1,809	847	962	835
貴志川町鳥居	203	96	107	90
貴志川町北山	819	399	420	389
貴志川町丸栖	2,158	1,042	1,116	1,028
計	18,413	8,809	9,604	8,476

## (旧桃山町)

大字名	人口(人)			世帯数 (世帯)
	計	男	女	
桃山町市場	1,063	526	537	434
桃山町元	1,143	522	621	498
桃山町段	393	172	221	171
桃山町段新田	195	91	104	84
桃山町神田	611	278	333	284
桃山町最上	1,104	554	550	547
桃山町調月	1,400	684	716	632
桃山町大原	61	31	30	37
桃山町善田	106	48	58	61
桃山町黒川	126	53	73	74
桃山町野田原	173	81	92	88
桃山町脇谷	24	12	12	12
桃山町垣内	38	17	21	25
桃山町中畑	21	9	12	13
桃山町峯	2	1	1	2
計	6,460	3,079	3,381	2,962

	人口(人)			世帯数 (世帯)
	計	男	女	
総合計	58,643	27,907	30,736	27,222

※令和7年3月31日現在

## (8) 国籍別外国人数

単位：人

区分	平成27年			令和2年		
	計	男	女	計	男	女
韓国、朝鮮	80	38	42	49	16	33
中国	49	26	23	54	23	31
フィリピン	17	-	17	27	1	26
タイ	18	6	12	36	21	15
ベトナム	37	26	11	134	87	47
インド	3	3	-	3	3	-
イギリス	2	1	1	2	2	-
アメリカ	3	1	2	6	4	2
ブラジル	6	3	3	39	22	17
ペルー	1	1	-	2	1	1
その他	17	11	6	45	31	14
総数	233	116	117	397	211	186

※各年10月1日現在

資料：国勢調査

### 3 産 業（事業所等）

#### (1)産業別就業者数

区 分	平成17年		平成22年		平成27年		令和2年		
	就業者数 (人)	構成比 (%)	就業者数 (人)	構成比 (%)	就業者数 (人)	構成比 (%)	就業者数 (人)	構成比 (%)	
第 一 次 産 業	農 業	7,144	20.9	5,863	18.7	5,668	18.2	4,851	16.6
	林 業	23	0.1	20	0.1	25	0.1	22	0.1
	漁 業	5	0.0	10	0.0	11	0.0	13	0.0
	小 計	7,172	20.9	5,893	18.8	5,704	18.3	4,886	16.7
第 二 次 産 業	鉱 業	3	0.0	1	0.0	11	0.0	3	0.0
	建設業	2,486	7.3	2,085	6.6	1,910	6.1	1,833	6.3
	製造業	5,094	14.9	4,618	14.7	4,703	15.1	4,419	15.1
	小 計	7,583	22.1	6,704	21.3	6,624	21.3	6,255	21.3
第 三 次 産 業	電気・ガス ・熱供給・水道業	167	0.5	133	0.4	129	0.4	102	0.3
	情報通信業	333	1.0	244	0.8	253	0.8	185	0.6
	運輸・郵便業	1,690	4.9	1,785	5.7	1,703	5.5	1,638	5.6
	卸売・小売業 ・飲食店	4,794	14.0	4,391	14.0	4,054	13.0	3,771	12.9
	金融・保険業	590	1.7	581	1.8	496	1.6	417	1.4
	不動産業・物品賃貸業	160	0.5	240	0.8	256	0.8	215	0.7
	学術研究・専門・ 技術サービス業	-	-	630	2.0	622	2.0	540	1.8
	宿泊業、飲食サービス業	925	2.7	990	3.2	939	3.0	930	3.2
	生活関連サービス業 ・娯楽業	-	-	908	2.9	901	2.9	787	2.7
	教育・学習支援業	1,644	4.8	1,582	5.0	1,355	4.4	1,284	4.4
	医療・福祉	3,452	10.1	3,872	12.3	4,285	13.8	4,261	14.5
	複合サービス事業	698	2.0	447	1.4	515	1.7	392	1.3
	サービス業(他に分類され ない)	3,272	9.6	1,342	4.3	1,363	4.4	1,361	4.6
	公 務	1,481	4.3	1,269	4.0	1,181	3.8	1,102	3.8
	小 計	19,206	56.1	18,414	58.6	18,052	58.1	16,985	57.9
分類不能の産業	280	0.8	417	1.3	716	2.3	1,184	4.0	
総 計	34,241	100.0	31,428	100.0	31,096	100.0	29,310	100.0	

※各年10月1日現在

資料：国勢調査

※令和2年国勢調査の産業分類(大分類)を表記

#### (2)産業別事業所数・従業者数

区 分	平成26年		平成28年		令和3年		
	事業所数	従業者数 (人)	事業所数	従業者数 (人)	事業所数	従業者数 (人)	
農林漁業	36	343	32	330	42	484	
非 農 林 漁 家	鉱 業	-	-	1	24	-	-
	建設業	243	1,115	233	1,135	208	1,094
	製造業	250	4,774	246	4,825	237	5,230
	電気・ガス ・熱供給・水道業	4	59	2	28	3	5
	情報通信業	6	23	5	23	5	14
	運輸業	-	-	-	-	-	-
	運輸業・郵便業	60	1,317	55	1,062	56	1,047
	卸売・小売業	616	4,283	611	4,137	551	4,123
	金融・保険業	20	208	20	218	15	178
	不動産業	-	-	-	-	-	-
	不動産業・物品賃貸業	64	231	56	245	57	227
	学術研究・専門・ 技術サービス業	62	235	64	194	65	182
	飲食店・宿泊業	196	1,060	186	1,025	188	937
	生活関連サービス業 ・娯楽業	227	817	214	900	188	842
	教育・学習支援業	128	1,261	86	500	91	606
医療・福祉	229	3,780	233	3,203	246	3,817	
複合サービス事業	23	262	22	296	25	329	
サービス業(他に分類され ないもの)	206	830	195	746	211	937	
公務(他に分類されないも の)	23	630	×	×	×	×	

※平成26年は7月1日現在

資料：経済センサス-基礎調査・活動調査

※産業分類を表記（活動調査は公務除く）

※平成28年・令和3年は6月1日現在(資料:経済センサス-活動調査)

### 3 産 業（農林業）

#### (1)農家数

単位：戸

区 分	農 家 総 数			販 売 農 家			
	自給的農家	販売農家	専 業	兼 業			
				計	第一種兼業	第二種兼業	
平成17年	4,882	1,203	3,679	1,231	2,448	868	1,580
平成22年	4,527	1,226	3,301	1,349	1,952	554	1,398
平成27年	4,028	1,125	2,903	1,468	1,435	415	1,020
令和2年	3,483	964	2,519	…	…	…	…

※令和2年2月1日現在

資料：農林業センサス

#### (2)地区別農家数（専業・兼業別）

単位：戸

区 分	総農家数	販売農家	自給的農家
紀 の 川 市	3,483	2,519	964
旧打田町	829	552	277
旧粉河町	1,112	887	225
旧那賀町	470	375	95
旧桃山町	498	389	109
旧貴志川町	574	316	258

#### 各集落別農家数

池田村	447	296	151
田中村	382	256	126
粉河町	214	164	50
鞆淵村	85	46	39
川原村	270	237	33
長田村	241	190	51
龍門村	278	235	43
王子村2-2	24	15	9
上名手村	233	210	23
麻生津村	131	116	15
那賀	13	2	11
王子村2-1	63	34	29
名手町	30	13	17
安楽川村	295	245	50
細野村2-1	6	-	6
調月村	105	80	25
奥安楽川村	92	64	28
西貴志村	233	137	96
丸栖村	71	30	41
中貴志村	114	59	55
東貴志村	156	90	66

※令和2年2月1日現在

資料：農林業センサス

## (3) 規模別農家数

単位：戸

区分	販売農家数	0.5ha未満	0.5ha～1.0ha	1.0ha～1.5ha	1.5ha～2.0ha	2.0ha～3.0ha	3.0ha～5.0ha	5.0ha以上
平成17年	3,679	909	1,487	676	305	226	70	6
平成22年	3,301	777	1,333	627	251	222	80	11
平成27年	2,903	685	1,131	551	241	203	80	12
令和2年	2,519	…	…	…	…	…	…	…

※各年2月1日現在

資料：農林業センサス

## (4) 販売目的で栽培した作物の類別作付経営体数

単位：戸

区分	作付(栽培)実経営対数	稲	麦類	雑穀	いも類	豆類	工芸農作物	野菜類	花き類・花木	その他作物
平成12年	2,150	1,720	-	6	39	91	10	867	280	57
平成17年	1,934	1,377	-	11	143	142	29	786	240	54
平成22年	1,348	1,348	2	7	83	134	13	896	308	48
平成27年	-	1,006	3	5	43	114	12	696	250	17
令和2年	2,606	855	x	1	34	80	x	598	194	30

※各年2月1日現在

資料：農林業センサス

## (5) 販売目的で栽培した果樹の栽培経営体数(家族経営)

単位：戸

区分	温州みかん	その他かんきつ類	ぶどう	日本なし	もも	かき	うめ	キウイフルーツ
平成17年	1,365	1,309	118	55	1,192	1,549	706	-
平成22年	1,216	1,302	105	49	1,109	1,433	665	250
平成27年	919	1,207	78	41	993	1,266	464	268
令和2年	682	1,003	61	33	811	1,074	275	x

※各年2月1日現在

資料：農林業センサス

## (6) 林業事業体数及び保有山林面積

単位：戸

区分	林 家						林家以外の林業事業体	
	総 数		農家林家		非農家林家		事業体数	面積 (ha)
	事業体数	面積 (ha)	事業体数	面積 (ha)	事業体数	面積 (ha)		
平成17年	568	2,386	…	…	…	…	…	…
平成22年	625	2,738	495	2,218	130	520	46	5,458
平成27年	524	2,303	…	…	…	…	…	…
令和2年	434	2,083	…	…	…	…	…	…

※各年2月1日現在

資料：農林業センサス

## (7) 所有形態別林野面積

単位：ha

区分	林野面積	現況森林面積	森林以外の草生地	国有林野	独立行政法人等	公有林野	私有林野
平成17年	10,828	10,828	-	166	248	1,854	8,560
平成22年	10,828	10,828	-	166	248	1,854	8,560
平成27年	10,792	10,792	-	168	239	1,847	8,538
令和2年	10,594	10,594	-	166	236	1,850	8,342

※各年2月1日現在

資料：農林業センサス

### 3 産 業（工業）

#### (1)工業事業所数等（従業者4人以上の事業所）

区 分	事業所数	規模別事業所数			従業者数 (人)	現金給与 総額 (万円)	原材料 使用額等 (万円)	製造品 出荷額等 (万円)	付加価値 額 (万円)
		4人～ 29人	30人～ 299人	300人 以上					
平成29年	131	93	38	-	4,152	1,632,427	6,871,600	10,103,129	4,063,147
平成30年	131	91	40	-	4,301	1,683,306	7,028,404	10,344,049	4,195,873
令和元年	126	84	42	-	4,324	1,743,583	7,539,781	12,714,367	4,427,931
令和2年	131	85	46	-	4,478	1,832,164	7,380,171	12,658,496	4,565,733
令和3年	133	87	46	-	4,625	1,758,743	6,487,028	9,252,446	3,721,111

※各年6月1日現在

資料：和歌山県の工業

#### (2)工業産業別事業所数等（4人以上の事業所）

区 分	事業 所数	従業者数(人)			現金給与 総額 (万円)	原材料 使用額等 (万円)	製 造 品 出 荷 額 等 (万円)					付加価値 額 (万円)
		常用労働者					製造品 出荷額	加工賃 収入	その他 収入	くず・ 廃物	合 計	
		計	男	女								
紀の川市	133	4,625	3,296	1,392	1,758,743	6,487,028	9,252,446	1,288,700	486,066	613	11,027,825	3,721,111
( 産 業 別 内 訳 )												
食料品	12	567	248	319	127,753	541,241	752,445	70,121	62,616	-	885,182	266,586
飲料・たばこ・飼料	5	333	289	44	149,752	744,655	1,010,727	363,716	5,194	-	1,379,637	478,578
繊維	15	496	264	232	145,314	490,619	573,976	200,180	24,745	-	798,901	257,725
木材・木製品	9	207	154	53	83,093	322,442	499,586	48,525	4,126	-	552,237	181,033
家具・装備品	3	19	7	12	3,784	3,742	20,550	500	38	-	21,088	16,015
パルプ・紙・紙加工品	6	201	163	38	103,174	788,283	1,007,902	2,664	142,494	613	1,153,673	304,484
印刷	3	16	10	6	4,309	3,949	5,069	5,787	660	-	11,516	6,880
化学工業	4	130	99	31	47,069	334,267	374,580	5,298	92,677	-	472,555	103,041
石油・石炭製品	-	-	-	-	-	-	-	-	-	-	-	-
プラ製品	11	301	185	116	99,340	343,764	575,537	85,243	42,646	-	703,426	304,927
ゴム製品	3	213	174	39	105,477	180,804	382,193	-	38,163	-	420,356	207,712
なめし革・毛皮	-	-	-	-	-	-	-	-	-	-	-	-
窯業・土石製品	6	116	101	15	43,838	106,858	204,719	12,141	4,640	-	221,500	100,119
鉄鋼業	-	-	-	-	-	-	-	-	-	-	-	-
非鉄金属	1	6	5	1	x	x	-	x	-	-	x	x
金属製品	22	504	403	101	207,458	631,274	988,558	173,242	1,497	-	1,163,297	526,751
はん用機械器具	8	532	441	91	192,039	759,853	1,072,809	90,151	641	-	1,163,601	352,699
生産用機械器具	13	398	337	61	165,499	264,240	593,734	16,699	-	-	610,433	255,403
業務用機械器具	2	238	182	56	x	x	x	x	x	-	x	x
電子・デバイス	1	5	2	3	x	x	x	-	-	-	x	x
電気機械器具	3	62	32	30	15,271	6,221	7,004	19,533	3,334	-	29,871	21,415
情報通信機械器具	1	45	21	24	x	x	x	x	x	-	x	x
輸送機械器具	3	162	120	42	84,683	276,229	360,179	160,769	-	-	520,948	193,241
その他	2	74	59	15	x	x	x	-	x	-	x	x

「x」は、集計対象となる事業所が1又は2であるため、集計結果をそのまま公表すると個々の報告者の秘密が漏れるおそれがある場合に該当数値を秘匿した箇所です。また、集計対象が3以上の事業所に関する数値であっても、集計対象が1又は2の事業所の数値が合計との差引きで判明する箇所は、併せて「x」としました。

資料：和歌山県の工業

※令和3年6月1日現在

### 3 産 業 (商業)

#### (1) 商業事業所等

区 分	事 業 所 数			従 業 者 数(人)			年 間 商 品 販 売 額(万円)		
	総 数	卸 売	小 売	総 数	卸 売	小 売	総 数	卸 売	小 売
平成19年	777	113	664	4,454	961	3,493	8,710,586	4,169,812	4,540,774
平成26年	521	90	431	3,021	511	2,510	7,099,781	3,070,740	4,029,041
平成28年	510	92	418	3,023	700	2,323	10,818,200	6,738,100	4,080,100
令和3年	488	92	396	3,261	652	2,609	8,766,700	5,265,200	3,501,400

※平成19,28,令和3年は6月1日現在 平成26年は7月1日現在

資料：商業統計調査・経済センサス-活動調査

※平成28,令和3年は経済センサス-活動調査結果

## 4 福祉・医療

### (1) 国民健康保険加入者数等

区 分	加入者数	収 入(千円)			支 出(千円)		
		総 額	保険料	その他	総 額	保険給付費	その他
令和2年度	16,001	7,331,247	1,539,826	5,791,421	7,214,493	5,004,099	2,210,394
令和3年度	15,605	7,853,001	1,529,801	6,323,199	7,802,822	5,480,976	2,321,847
令和4年度	14,790	7,691,439	1,317,667	6,373,772	7,642,496	5,411,087	2,231,409
令和5年度	14,067	7,656,823	1,358,037	6,298,786	7,590,905	5,412,511	2,178,394
令和6年度	13,367	7,364,537	1,360,545	6,003,992	7,303,171	5,212,136	2,091,035

※各年3月31日現在

資料：市民部国保年金課

### (2) 介護保険認定者数等

区 分	被保険者数(人)	認定者数(人)	サ ー ビ ス 給 付	
			件 数(件)	金 額(円)
令和2年度	20,148	4,514	219,329	6,323,590,486
令和3年度	20,242	4,507	226,794	6,500,289,701
令和4年度	20,135	4,436	226,458	6,461,531,810
令和5年度	20,229	4,354	228,966	6,672,823,899
令和6年度	20,184	4,269	230,028	6,854,147,070

※各年3月31日現在

資料：福祉部高齢介護課

### (3) 生活保護状況

区 分	被保護世帯数 (世帯)	被保護人員数 (人)	保 護 率 (%)	保護費総額 (千円)
令和2年度	335	414	6.99	698,297
令和3年度	332	404	6.92	642,310
令和4年度	336	411	7.05	723,738
令和5年度	351	435	7.54	765,725
令和6年度	351	431	7.53	717,025

※各年3月31日現在

資料：福祉部社会福祉課

### (4) 国民年金加入状況

単位：人

区 分	総 数	強制加入(第1号)	任意加入
令和2年度	7,508	7,437	71
令和3年度	7,383	7,308	75
令和4年度	7,118	7,030	88
令和5年度	6,802	6,721	81
令和6年度	6,538	6,455	83

※各年3月31日現在

資料：市民部国保年金課

## (5) 保育所入所状況

単位：人

区 分	認可定員	利用定員	児 童 数						
			合 計	0歳児	1歳児	2歳児	3歳児	4歳児	5歳児
こばと保育所	298	252	189	6	20	30	43	42	48
なるき保育所	184	144	103	-	-	14	29	32	28
八王子保育所	79	52	32	-	-	3	9	9	11
中貴志保育所	165	90	72	-	-	9	18	22	23
東貴志保育所	150	90	41	-	9	10	9	6	7
西貴志保育所	150	72	46	-	-	-	19	8	19
丸栖保育所	150	88	54	-	8	12	9	14	11
公立保育所計	1,176	788	537	6	37	78	136	133	147
粉河保育園	240	240	177	8	22	30	38	41	38
名手保育園	240	150	110	3	19	11	24	23	30
安楽川保育園	204	204	146	3	20	24	29	39	31
山の子共同保育園	24	20	17	-	3	3	4	2	5
つたのは保育園	20	20	18	3	7	8	-	-	-
レイモンドこども園	120	115	106	4	18	18	22	23	21
愛の光幼稚園	102	72	59	-	4	2	16	18	19
あおば幼稚園	110	100	88	-	-	6	28	25	29
ながやまこども園	170	170	130	6	18	20	26	30	30
未来保育園	18	18	12	-	6	6	-	-	-
ニチキッズきのかわ保育園	19	19	19	4	8	7	-	-	-
私立保育園計	1,267	1,128	882	31	125	135	187	201	203
合 計	2,443	1,916	1,419	37	162	213	323	334	350

※令和7年4月1日現在

資料：福祉部保育課

※保育園の児童数は、他市町村からの広域入所児童を含む

※私立保育園は、認定こども園・小規模保育事業所を含む

## 5 環境・衛生

### (1) 主要死因別死亡者数

単位：人

区分	令和2年度	令和3年度	令和4年度	令和5年度	令和6年度
死亡者総数	782	762	918	884	910
結核	2	-	-	3	-
悪性新生物	196	179	202	209	220
糖尿病	5	8	8	5	4
高血圧性疾患	1	2	5	1	2
心疾患	133	118	137	131	131
脳血管疾患	51	52	67	52	43
大動脈瘤及び解離	10	14	7	7	13
肺炎	46	36	48	33	51
慢性閉塞性肺疾患	9	11	10	17	11
喘息	1	-	-	1	1
肝疾患	8	10	15	8	12
腎不全	16	21	21	22	18
老衰	100	103	147	124	132
不慮の事故	19	13	31	27	32
自殺	14	12	11	13	7
その他の死因	171	183	209	231	233

資料：人口動態調査

### (2) 医療施設及び医療従事者

区分	医療施設数				医療従事者数(人)		
	病院		診療所	歯科診療所	医師	歯科医師	薬剤師
	施設数	病床数					
令和2年	4	642	61	27	132	35	129
令和3年	4	642	63	26	/	/	/
令和4年	4	600	65	27	145	34	123
令和5年	4	600	63	26	/	/	/
令和6年	4	600	59	26	149	40	121

資料：医療施設調査、医師・歯科医師・薬剤師調査

### (3) 大気中の二酸化硫黄濃度（年平均）

単位：ppm

区分	令和2年	令和3年	令和4年	令和5年	令和6年
粉河中部運動場	0.001	0.001	0.001	0.001	0.001

資料：和歌山県環境白書、環境保全データ

### (4) 大気中の二酸化窒素濃度（年平均）

単位：ppm

区分	令和2年	令和3年	令和4年	令和5年	令和6年
粉河中部運動場	0.004	0.004	0.004	0.004	0.003

資料：和歌山県環境白書、環境保全データ

## (5) し尿及び浄化槽汚泥収集量

単位：kℓ

年 度	合 計	し 尿		浄化槽汚泥	
		直 営	許可業者	直 営	許可業者
令和2年度	37,702.81	1,648.78	15,567.95	1,457.45	19,028.63
令和3年度	37,175.61	1,317.83	14,191.47	1,768.67	19,897.64
令和4年度	36,675.90	1,329.97	14,080.29	1,691.40	19,574.24
令和5年度	36,637.84	1,138.95	13,749.51	1,829.20	19,920.18
令和6年度	36,289.22	1,138.87	13,032.30	1,957.14	20,160.91

資料：市民部環境衛生課

## (6) ごみの種類別排出量

単位：トン

年 度	合 計	燃やすごみ	資源ごみ	高分子	埋立ごみ	粗大ごみ
令和2年度	18,679	15,875	1,361	0	128	1,315
令和3年度	18,196	15,447	1,325	0	102	1,322
令和4年度	17,620	15,102	1,238	0	103	1,177
令和5年度	17,317	14,827	1,194	0	104	1,192
令和6年度	16,905	14,424	1,144	0	94	1,243

資料：市民部廃棄物対策課

## 6 公安

### (1) 犯罪発生件数

単位：件

区分	令和2年	令和3年	令和4年	令和5年	令和6年
刑法犯総数	278	204	220	201	212
街頭犯罪計	97	86	96	73	78
路上強盗	-	-	-	-	-
粗暴犯	20	22	16	16	18
暴行	17	16	13	10	11
傷害	3	6	3	5	7
恐喝	-	-	-	1	-
乗り物盗	36	31	44	28	31
自動車盗	1	2	-	-	1
オートバイ盗	4	2	6	1	6
自転車盗	31	27	38	27	24
非侵入盗	14	20	12	8	15
ひったくり	-	-	-	-	-
車上ねらい	11	11	11	8	5
部品ねらい	3	9	1	-	9
自販機ねらい	-	-	-	-	1
強制わいせつ	-	-	-	-	-
器物損壊	27	13	24	14	14
万引き	61	27	31	28	27
侵入盗	31	18	14	25	17

※各年12月31日現在

資料：和歌山県警

### (2) 交通事故発生件数

区分	発生件数(件)	死者数(人)	負傷者数(人)
令和2年	92	3	111
令和3年	98	1	119
令和4年	90	5	103
令和5年	106	3	130
令和6年	86	1	97

資料：和歌山県警

### (3) 火災発生件数

区分	総数						うち建物			うち林野	
	出火件数(件)	焼損額(千円)	り災世帯(世帯)	り災人員(人)	死者(人)	負傷者(人)	出火件数(件)	焼損棟数(棟)	焼損面積(m <sup>2</sup> )	出火件数(件)	焼損面積(m <sup>2</sup> )
令和2年	17	21,944	6	16	1	2	9	15	563	-	-
令和3年	26	24,352	6	16	-	4	12	15	172	1	-
令和4年	33	9,109	6	16	1	-	10	12	168	-	-
令和5年	31	63,595	7	10	2	5	8	11	500	-	-
令和6年	29	85,715	17	33	2	2	16	22	771	-	-

資料：和歌山県統計年鑑

## 7 交通

### (1) 車両登録数

(自動車)

単位：台

区分	自動車							
	総数	乗用車		貨物車			バス	特殊自動車
		普通	小型	普通	小型	トレー		
令和2年度	23,328	9,681	9,313	1,671	1,693	106	124	740
令和3年度	23,094	9,808	8,969	1,651	1,697	104	109	756
令和4年度	23,031	9,949	8,707	1,661	1,737	117	106	754
令和5年度	23,005	10,130	8,513	1,661	1,732	116	102	751
令和6年度	23,108	18,763	8,383	1,632	1,747	118	99	749

資料：近畿運輸局和歌山運輸支局・和歌山県統計年鑑

(軽自動車等)

単位：台

区分	総数	原動機付自転車				小型特殊				軽二輪	その他	軽二輪	その他(ミニカー・計三輪)
		特定小型	50cc	90cc	125cc	乗用		貨物					
			以下	以下	以下	営業用	自家用	営業用	自家用				
令和2年度	41,413	0	6,255	720	861	7	19,622	110	10,846	1,168	898	854	73
令和3年度	41,312	0	5,999	693	917	9	19,685	111	10,817	1,216	915	877	73
令和4年度	41,193	0	5,762	661	988	8	19,655	100	10,838	1,255	946	906	74
令和5年度	41,219	0	5,528	631	1,037	7	19,799	101	10,842	1,286	971	936	81
令和6年度	41,211	5	5,365	608	1,072	10	19,911	98	10,777	1,317	988	985	75

資料：総務部税務課

### (2) 1日あたりの鉄道乗降客数

(JR西日本和歌山線)

単位：人/日

区分	下井阪駅	打田駅	紀伊長田駅	粉河駅	名手駅
令和2年度	746	1,000	174	1,806	798
令和3年度	792	1,012	168	1,770	764
令和4年度	808	1,094	176	1,854	784
令和5年度	814	1,132	154	1,794	776
令和6年度	830	1,210	124	1,742	764

資料：和歌山県総合交通政策課・JR西日本和歌山支社

(和歌山電鐵貴志川線)

単位：人/日

区分	大池遊園駅	西山口駅	甘露寺前駅	貴志駅
令和2年度	113	198	426	653
令和3年度	116	202	442	668
令和4年度	120	205	450	685
令和5年度	127	214	460	715
令和6年度	136	227	485	759

資料：和歌山県総合交通政策課・和歌山電鐵株式会社

(3)バス利用客数の推移  
 (紀の川市地域巡回バス)

路線名	1日あたりの 運行本数	年間利用者数(人)			
		令和3年度	令和4年度	令和5年度	令和6年度
地域巡回バス 粉河那賀路線、打田粉河路線、打 田路線、打田貴志川路線、 粉河桃山路線、貴志川路線※1	65※2	26,161	25,851	28,474	31,519
赤沼田名手駅前路線 (デマンド型乗合タクシー)	8※3	33	32	16	23

資料：和歌山バス那賀株式会社・有田交通株式会社・株式会社有交紀北

※1 令和3年10月のダイヤ改正後の最新の路線を記載しています。

※2 ダイヤ改正により運行本数が49本から65本になりました。

※3 予約時のみ運行します。

(紀の川コミュニティバス)

東(右)回りコース

年度	距離 (km)	1日あたりの 運行本数	走行距離 (km)	年間利用者数 (人)
令和3年度	39.2	6	235.2	9,663
令和4年度	39.2	6	235.2	9,724
令和5年度	39.2	6	235.2	9,990
令和6年度	39.2	6	235.2	10,826

西(左)回りコース

年度	距離 (km)	1日あたりの 運行本数	走行距離 (km)	年間利用者数 (人)
令和3年度	39.2	6	235.2	10,457
令和4年度	39.2	6	235.2	10,149
令和5年度	39.2	6	235.2	10,645
令和6年度	39.2	6	235.2	10,515

資料：和歌山バス那賀株式会社

## 8 水道

### (1)水道給水人口等

区 分	給水人口 (人)	普及率 (%)	年間給水量 (m <sup>3</sup> )	1人あたり 1日平均給水量 (ℓ)
令和2年度	57,776	94.90	6,365,605	302
令和3年度	57,313	95.04	6,276,004	300
令和4年度	56,967	95.26	6,233,578	300
令和5年度	56,553	95.27	6,159,593	298
令和6年度	55,882	95.29	6,205,003	304

(資料：上下水道部上下水道経営課)

## 9 教育・文化

### (1) 学校数・教員数・生徒数の推移

区分	小学校			中学校			高等学校			幼稚園		
	学校数	教員数(人)	児童数(人)	学校数	教員数(人)	生徒数(人)	学校数	教員数(人)	生徒数(人)	学校数	教員数(人)	園児数(人)
令和2年度	17	264	2,887	7	138	1,399	2	96	1,111	2	12	140
令和3年度	17	265	2,854	7	136	1,397	2	94	1,034	2	12	141
令和4年度	17	276	2,715	7	129	1,351	2	80	918	2	16	147
令和5年度	17	278	2,627	7	131	1,337	2	79	883	2	16	140
令和6年度	17	269	2,542	7	134	1,347	2	75	862	2	18	150

※教員数は本務者のみ

資料：学校基本調査

※高等学校は定時制、小・中学校は分校を含む

### (2) 学年別の児童数（生徒数）等の状況

年度	学校数	教員数(人)	児童数(人)														
			総数			1学年		2学年		3学年		4学年		5学年		6学年	
			計	男	女	男	女	男	女	男	女	男	女	男	女	男	女
令和2年度	17	264	2,887	1,423	1,464	199	235	225	240	258	238	267	246	229	247	245	258
令和3年度	17	265	2,845	1,420	1,434	236	221	200	238	230	238	259	242	268	248	227	247
令和4年度	17	276	2,715	1,345	1,370	204	211	205	207	242	224	204	242	229	244	261	242
令和5年度	17	278	2,627	1,279	1,348	189	212	205	212	207	210	245	227	205	241	228	246
令和6年度	17	269	2,542	1,251	1,291	193	184	190	214	208	214	210	210	246	226	204	243

年度	学校数	教員数(人)	生徒数(人)									
			総数			1学年		2学年		3学年		
			計	男	女	男	女	男	女	男	女	
令和2年度	7	138	1,399	743	656	242	236	259	205	242	215	
令和3年度	7	136	1,397	732	665	223	222	243	237	266	206	
令和4年度	7	129	1,351	684	667	246	219	210	219	228	229	
令和5年度	7	131	1,337	692	645	230	207	249	222	213	216	
令和6年度	7	134	1,347	695	652	216	220	227	209	252	223	

※教員数は本務者のみ

資料：学校基本調査

※高等学校は定時制、小・中学校は分校を含む

## (高等学校)

年 度	学 校 数	教 員 数 (人)	生 徒 数 (人)																
			総 数			全 日 制						定 時 制							
						1学年		2学年		3学年		1学年		2学年		3学年		4学年	
			計	男	女	男	女	男	女	男	女	男	女	男	女	男	女	男	女
令和2年度	2	96	1,111	606	505	196	160	216	161	189	172	1	6	2	2	2	3	-	1
令和3年度	2	94	1,034	550	484	157	163	189	157	200	154	-	-	1	6	3	2	-	2
令和4年度	2	80	918	486	432	172	137	165	138	149	157	-	-	-	-	-	-	-	-
令和5年度	2	79	883	475	408	153	149	164	129	158	130	-	-	-	-	-	-	-	-
令和6年度	2	75	862	448	414	145	145	146	143	157	126	-	-	-	-	-	-	-	-

## (幼稚園)

年 度	園 数	教 員 数 (人)	園 児 数 (人)								
			総 数			3歳児		4歳児		5歳児	
			計	男	女	男	女	男	女	男	女
令和2年度	2	12	140	70	70	21	22	23	22	26	26
令和3年度	2	12	141	66	75	24	29	21	24	21	22
令和4年度	2	16	147	67	80	24	33	18	21	25	26
令和5年度	2	16	140	67	73	28	22	22	31	17	20
令和6年度	2	18	150	79	71	30	21	27	19	22	31

## (専修学校)

年 度	学 校 数	教 員 数 (人)	生徒数(人)		
			総 数		
			計	男	女
令和2年度	1	17	150	14	136
令和3年度	1	17	143	11	132
令和4年度	1	16	147	13	134
令和5年度	1	14	148	15	133
令和6年度	1	13	141	13	128

## (各種学校)

年 度	学 校 数	教 員 数 (人)	生徒数(人)		
			総 数		
			計	男	女
令和2年度	-	-	-	-	-
令和3年度	-	-	-	-	-
令和4年度	-	-	-	-	-
令和5年度	-	-	-	-	-
令和6年度	-	-	-	-	-

※教員数は本務者のみ

資料：学校基本調査

※高等学校は定時制、小・中学校は分校を含む

(3)文化財

(件数)

指定文化財	総数	有形文化財				無形文化財	記念物	民俗文化財	
		建造物	美術工芸品						
			絵画	彫刻	工芸				その他
国	13	5	1	—	2	1	—	3	1
県	26	5	—	5	3	—	—	10	3
市	111	18	12	30	10	3	—	31	7

(件数)

資料：教育部生涯学習課

登録文化財	総数
国	11

※令和7年4月1日現在

(4) 図書館蔵書数等

区 分	館数	蔵書数(冊)	貸出冊数(冊)	貸出人数(人)
令和2年	2	175,956	223,893	51,750
令和3年	2	182,897	217,363	46,708
令和4年	2	194,320	244,000	57,156
令和5年	2	199,552	255,853	66,242
令和6年	2	206,379	269,458	72,436

※教育に関する事務の管理及び執行状況の点検及び評価シートから

資料：紀の川市立図書館

# 10 観 光

## (1) 観光客数の推移

単位：人

区 分	令和2年	令和3年	令和4年	令和5年	令和6年
紀の川市	1,271,993	1,191,520	1,238,185	1,490,055	1,555,517

資料：和歌山県観光客動態調査報告書

## (2) 観光客（宿泊客）数の推移

単位：人

区 分	令和2年	令和3年	令和4年	令和5年	令和6年
紀の川市	6,153	5,867	11,857	73,721	65,807

資料：和歌山県観光客動態調査報告書

## (3) 観光客（日帰客）数の推移

単位：人

区 分	令和2年	令和3年	令和4年	令和5年	令和6年
紀の川市	1,265,840	1,185,653	1,226,328	1,416,334	1,489,710

資料：和歌山県観光客動態調査報告書

# 11 行 財 政

## (1) 一般会計決算状況（歳入）

	令和2年度		令和3年度		令和4年度		令和5年度		令和6年度	
	決算額 (千円)	構成比 (%)	決算額 (千円)	構成比 (%)	決算額 (千円)	構成比 (%)	決算額 (千円)	構成比 (%)	決算額 (千円)	構成比 (%)
地 方 税	6,721,542	17.9%	6,709,979	20.3%	6,944,372	20.8%	6,963,318	20.5%	6,734,591	19.3%
地 方 譲 与 税	282,973	0.8%	288,318	0.9%	291,326	0.9%	294,167	0.9%	300,991	0.9%
利 子 割 交 付 金	9,383	0.0%	7,247	0.0%	3,599	0.0%	3,088	0.0%	3,958	0.0%
配 当 割 交 付 金	36,563	0.1%	58,093	0.2%	51,402	0.2%	61,532	0.2%	92,806	0.3%
株 式 等 譲 渡 所 得 割 交 付 金	41,364	0.1%	64,753	0.2%	36,670	0.1%	61,547	0.2%	109,054	0.3%
法 人 事 業 税 交 付 金	33,535	0.1%	64,550	0.2%	78,426	0.2%	78,039	0.2%	88,096	0.3%
地 方 消 費 税 交 付 金	1,244,982	3.3%	1,347,680	4.1%	1,370,948	4.1%	1,371,750	4.0%	1,459,482	4.2%
ゴ ル フ 場 利 用 税 交 付 金	24,602	0.1%	28,587	0.1%	26,563	0.1%	24,028	0.1%	28,925	0.1%
自 動 車 取 得 税 交 付 金		0.0%		0.0%		0.0%		0.0%		0.0%
環 境 性 能 割 交 付 金	24,576	0.1%	22,481	0.1%	30,131	0.1%	39,191	0.1%	36,642	0.1%
地 方 特 例 交 付 金 等	61,080	0.2%	144,831	0.4%	62,377	0.2%	67,097	0.2%	307,905	0.9%
地 方 交 付 税	10,426,857	27.7%	10,943,301	33.2%	10,325,169	30.9%	10,517,226	31.0%	10,759,774	30.9%
交 通 安 全 対 策 特 別 交 付 金	4,999	0.0%	4,489	0.0%	4,362	0.0%	3,954	0.0%	3,900	0.0%
分 担 金 及 び 負 担 金	360,255	1.0%	379,009	1.1%	152,312	0.5%	158,026	0.4%	168,506	0.4%
使 用 料 及 び 手 数 料	223,783	0.6%	217,664	0.7%	216,589	0.6%	215,310	0.6%	211,813	0.6%
国 庫 支 出 金	11,052,614	29.4%	5,815,048	17.6%	5,112,327	15.3%	5,120,592	15.1%	4,727,942	13.6%
県 支 出 金	2,076,278	5.5%	2,150,001	6.5%	2,152,982	6.4%	2,174,197	6.4%	2,341,409	6.7%
財 産 収 入	68,518	0.2%	63,037	0.2%	128,225	0.4%	83,585	0.2%	96,941	0.3%
寄 附 金	546,354	1.5%	772,972	2.3%	1,393,036	4.2%	1,912,010	5.6%	1,357,162	3.9%
繰 入 金	709,328	1.9%	775,425	2.4%	620,569	1.9%	708,269	2.1%	822,476	2.4%
繰 越 金	1,354,802	3.6%	1,118,046	3.4%	1,663,217	5.0%	1,540,222	4.5%	2,038,011	5.9%
諸 収 入	378,613	1.0%	376,938	1.1%	458,271	1.4%	380,858	1.1%	793,630	2.3%
地 方 債	1,930,500	5.1%	1,631,200	4.9%	2,318,000	6.9%	2,137,400	6.3%	2,334,800	6.7%
合 計	37,613,501	100.0%	32,983,649	100.0%	33,440,873	100.0%	33,915,406	100.0%	34,818,814	100.0%

(注) 項目ごとに四捨五入しているため、合計が一致しない場合があります。

(資料：会計課)

## (2) 一般会計決算状況（歳出）

	令和2年度		令和3年度		令和4年度		令和5年度		令和6年度	
	決算額 (千円)	構成比 (%)	決算額 (千円)	構成比 (%)	決算額 (千円)	構成比 (%)	決算額 (千円)	構成比 (%)	決算額 (千円)	構成比 (%)
議 会 費	231,273	0.6%	229,452	0.7%	218,261	0.7%	198,215	0.6%	219,082	0.7%
総 務 費	10,700,679	29.3%	4,128,048	13.2%	5,085,347	15.9%	4,719,281	14.8%	5,210,620	15.6%
民 生 費	10,141,036	27.8%	11,339,745	36.2%	10,830,531	34.0%	11,531,435	36.2%	12,374,846	37.0%
衛 生 費	3,267,218	9.0%	3,468,932	11.1%	3,329,694	10.4%	3,340,004	10.5%	2,960,994	8.8%
労 働 費	994	0.0%	231	0.0%	1,096	0.0%	25,816	0.1%	27,992	0.1%
農 林 業 費	1,190,022	3.3%	1,268,292	4.0%	1,106,989	3.5%	1,200,902	3.8%	1,151,658	3.4%
商 工 費	458,866	1.3%	1,002,036	3.2%	1,314,260	4.1%	798,582	2.5%	504,833	1.5%
土 木 費	2,489,162	6.8%	2,581,259	8.2%	2,648,368	8.3%	2,268,264	7.1%	2,425,430	7.2%
消 防 費	1,079,478	3.0%	1,144,911	3.7%	1,194,325	3.7%	1,253,618	3.9%	1,311,915	3.9%
教 育 費	3,033,191	8.3%	2,777,846	8.9%	3,262,503	10.2%	3,084,121	9.7%	3,681,211	11.0%
災 害 復 旧 費	207,853	0.6%	35,381	0.1%	0	0.0%	683,155	2.1%	804,371	2.4%
公 債 費	3,695,683	10.1%	3,344,300	10.7%	2,909,276	9.1%	2,774,001	8.7%	2,817,655	8.4%
合 計	36,495,455	100.0%	31,320,432	100.0%	31,900,650	100.0%	31,877,394	100.0%	33,490,606	100.0%

(注) 項目ごとに四捨五入しているため、合計が一致しない場合があります。

(資料：会計課)

## (3) 特別会計決算状況

(単位：千円)

区 分	令和2年度		令和3年度		令和4年度		令和5年度		令和6年度	
	歳入	歳出	歳入	歳出	歳入	歳出	歳入	歳出	歳入	歳出
住宅新築資金等貸付事業特別会計	23,632	19,419	20,994	20,994	-	-	-	-	-	-
土地取得事業特別会計	587	587	278	278	172	172	172	172	9,889	9,889
国民健康保険事業勘定特別会計	7,331,247	7,214,493	7,853,001	7,802,822	7,691,439	7,642,496	7,656,823	7,590,905	7,364,537	7,303,171
国民健康保険直営診療施設勘定特別会計	27,276	27,276	24,998	24,998	31,536	31,536	40,399	40,399	79,879	77,814
後期高齢者医療特別会計	1,692,408	1,689,198	1,784,497	1,781,895	1,794,535	1,790,933	1,792,894	1,788,544	2,045,973	2,041,603
介護保険事業勘定特別会計	7,196,926	7,047,954	7,255,832	7,056,442	7,235,194	7,040,579	7,371,464	7,193,192	7,568,588	7,354,146
公共下水道事業特別会計	-	-	-	-	-	-	-	-	-	-
農業集落排水事業特別会計	-	-	-	-	-	-	-	-	-	-
財産区特別会計	-	-	-	-	13,565	7,866	23,841	11,243	21,427	15,210
池田財産区特別会計	4,903	2,011	5,846	3,386	-	-	-	-	-	-
田中財産区特別会計	3,167	2,045	3,550	2,666	-	-	-	-	-	-
長田竜門財産区特別会計	777	706	798	710	-	-	-	-	-	-
竜門財産区特別会計	83	40	83	65	-	-	-	-	-	-
南北志野財産区特別会計	375	136	288	41	-	-	-	-	-	-
飯盛財産区特別会計	389	205	196	170	-	-	-	-	-	-
静川財産区特別会計	434	155	369	146	-	-	-	-	-	-
最上、神田、市場、元財産区特別会計	1,128	255	915	250	-	-	-	-	-	-
調月財産区特別会計	262	251	410	396	-	-	-	-	-	-
丸栖財産区特別会計	942	481	928	471	-	-	-	-	-	-
平池財産区特別会計	1,377	909	1,339	874	-	-	-	-	-	-
合 計	16,285,913	16,006,121	16,954,322	16,696,604	16,766,441	16,513,582	16,885,593	16,624,455	17,090,293	16,801,833

(注)項目ごとに四捨五入しているため、合計が一致しない場合があります。

(資料：会計課)

※ 各財産区特別会計は、令和4年度より財産区特別会計となりました。

## (4)市長・副市長

## (市長)

歴代	氏名	在職期間
初代	中村 慎司	平成17年12月11日～平成21年12月10日
第2代	中村 慎司	平成21年12月11日～平成25年12月10日
第3代	中村 慎司	平成25年12月11日～平成29年12月10日
第4代	中村 慎司	平成29年12月11日～令和3年12月10日
第5代	中村 慎司	令和3年12月11日～令和4年1月13日
第6代	岸本 健	令和4年2月27日～令和8年2月26日
第7代	岸本 健	令和8年2月27日～

## (副市長)

歴代	氏名	在職期間
初代	堂本 正秀	平成18年4月3日～平成22年4月2日
	田村 武	
第2代	堂本 正秀	平成22年4月3日～平成23年11月30日
	田村 武	平成22年4月3日～平成26年4月2日
第3代	田村 武	平成26年4月3日～平成28年3月31日
第4代	林 信良	平成28年4月1日～令和2年3月31日
第5代	林 信良	令和2年4月1日～令和3年12月31日
第6代	今城 崇光	令和4年4月1日～令和8年3月31日
第7代	今城 崇光	令和8年4月1日～

資料：市長公室秘書課

## (5)正副議長

## (議長)

歴代	議長	在職期間
初代	岩崎 健男	平成17年12月21日～平成19年12月21日
第2代	岩崎 健男	平成19年12月21日～平成21年12月10日
第3代	上野 健	平成21年12月11日～平成23年12月2日
第4代	西川 泰弘	平成23年12月2日～平成25年12月10日
第5代	高田 英亮	平成25年12月11日～平成27年12月3日
第6代	竹村 広明	平成27年12月3日～平成29年12月10日
第7代	坂本 康隆	平成29年12月11日～令和元年12月2日
第8代	村垣 正造	令和元年12月2日～令和3年12月10日
第9代	榎本 喜之	令和3年12月22日～令和5年12月4日
第10代	川原 一泰	令和5年12月4日～令和7年12月10日
第11代	杉原 勲	令和7年12月11日～

## (副議長)

歴代	副議長	在職期間
初代	上野 健	平成17年12月21日～平成19年12月21日
第2代	西川 泰弘	平成19年12月21日～平成21年12月10日
第3代	高田 英亮	平成21年12月11日～平成23年12月2日
第4代	村垣 正造	平成23年12月2日～平成25年12月10日
第5代	森田 幾久	平成25年12月11日～平成26年12月15日
第6代	亀岡 雅文	平成26年12月15日～平成27年1月28日
第7代	杉原 勲	平成27年2月20日～平成27年12月3日
第8代	坂本 康隆	平成27年12月3日～平成28年12月2日
第9代	堂脇 光弘	平成28年12月2日～平成29年12月10日
第10代	室谷 伊則	平成29年12月11日～平成30年12月7日
第11代	川原 一泰	平成30年12月7日～令和元年12月2日
第12代	榎本 喜之	令和元年12月2日～令和2年12月2日
第13代	石脇 順治	令和2年12月2日～令和3年12月10日
第14代	大谷 さつき	令和3年12月22日～令和5年12月4日
第15代	船木 孝明	令和5年12月4日～令和7年12月10日
第16代	上野 宗彦	令和7年12月11日～

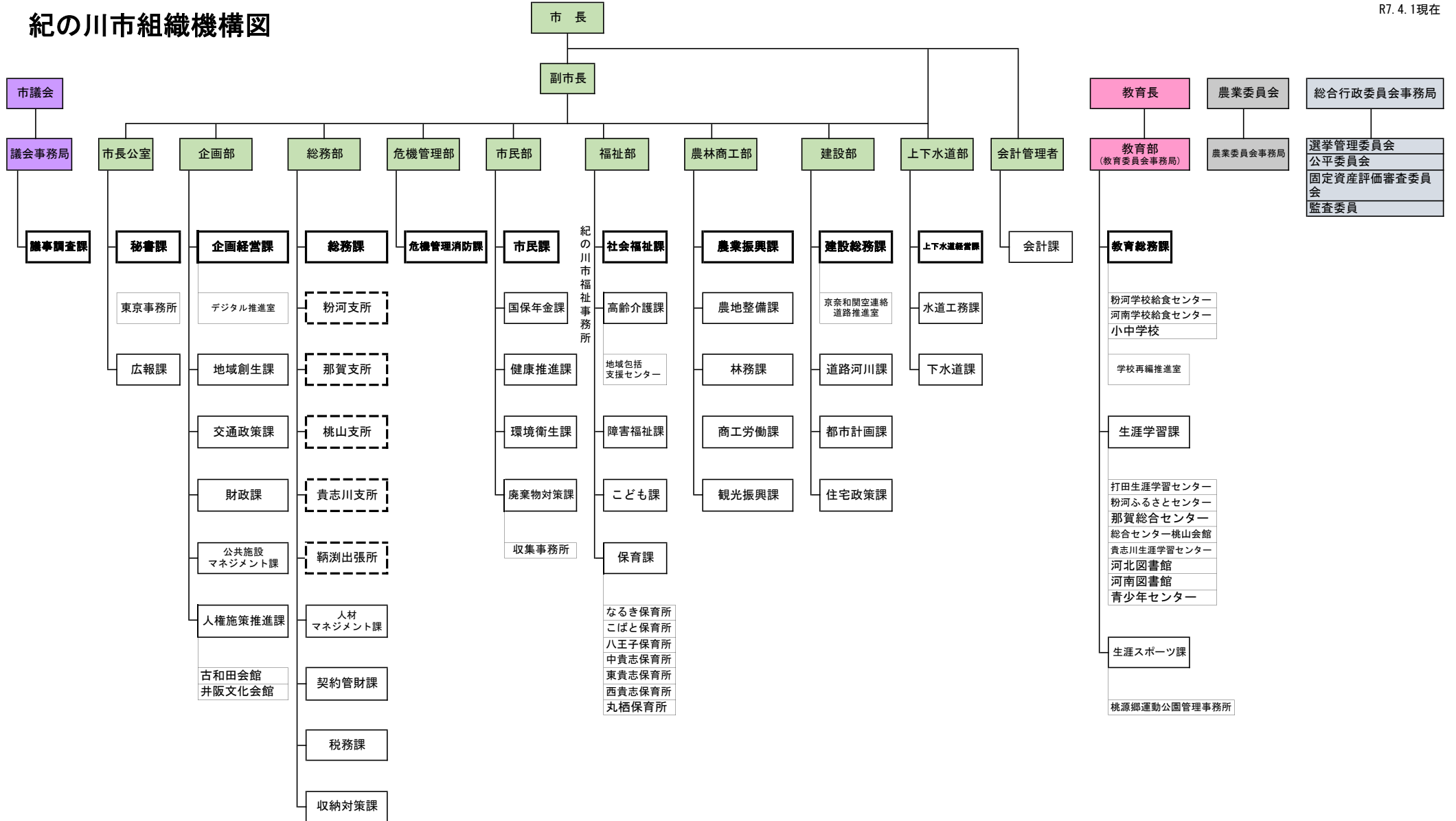
資料：議会事務局議事調査課

## (6) 選挙

選挙名	執行日	当日有権者数(人)	投票率(%)
紀の川市長選挙	平成17年12月11日	56,245	80.97
紀の川市議会議員一般選挙	平成17年12月11日	56,245	80.94
和歌山県知事選挙	平成18年12月17日	56,094	37.67
和歌山県議会議員一般選挙	平成19年4月8日	55,902	65.70
参议院議員通常選挙	平成19年7月29日	56,474	59.55
衆議院議員総選挙	平成21年8月30日	55,825	72.94
紀の川市長選挙	平成21年11月15日	55,419	71.93
紀の川市議会議員一般選挙	平成21年11月15日	55,419	71.92
参议院議員通常選挙	平成22年7月11日	55,728	59.99
和歌山県知事選挙	平成22年11月28日	55,197	45.14
和歌山県議会議員一般選挙	平成23年4月10日	54,919	51.69
衆議院議員総選挙	平成24年12月16日	54,990	61.21
参议院議員通常選挙	平成25年7月21日	54,838	53.15
紀の川市長選挙	平成25年11月17日	無投票	-
紀の川市議会議員一般選挙	平成25年11月17日	54,442	62.59
和歌山県知事選挙	平成26年11月30日	54,113	40.88
衆議院議員総選挙	平成26年12月14日	54,461	50.62
和歌山県議会議員一般選挙	平成27年4月12日	無投票	-
参议院議員通常選挙	平成28年7月10日	55,216	53.97
衆議院議員総選挙	平成29年10月22日	54,409	53.83
紀の川市長選挙	平成29年11月19日	無投票	-
紀の川市議会議員一般選挙	平成29年11月19日	54,062	54.72
和歌山県知事選挙	平成30年11月25日	53,257	38.36
和歌山県議会議員一般選挙	平成31年4月7日	無投票	-
参议院議員通常選挙	令和元年7月21日	53,240	49.75
衆議院議員総選挙	令和3年10月31日	51,991	58.93
紀の川市長選挙	令和3年12月5日	51,704	58.85
紀の川市議会議員一般選挙	令和3年12月5日	51,704	58.84
紀の川市長選挙	令和4年2月27日	51,610	55.16
参议院議員通常選挙	令和4年7月10日	51,798	50.93
和歌山県知事選挙	令和4年11月27日	51,247	40.87
和歌山県議会議員一般選挙	令和5年4月9日	50,906	44.10
衆議院議員総選挙	令和6年10月27日	50,693	55.04

資料：紀の川市選挙管理委員会

# 紀の川市組織機構図



**【発行】**

紀の川市総務部総務課 統計係

〒649-6492

和歌山県紀の川市西大井338番地

TEL : 0736-77-2511 (代表)

FAX : 0736-77-4910

<http://www.city.kinokawa.lg.jp/>