

各避難所情報（桃山地区）

各避難所情報

No	29	避難場所名	安楽川小学校体育館	受付場所：体育館入口付近 運営ボックス・防災資機材：防災倉庫 机：体育館内舞台左奥・椅子：体育館内舞台下収納 パーティション：体育館舞台右側器具庫内
----	----	-------	-----------	---

避難所情報	住所	紀の川市桃山町市場2番地
	電話番号	0736-66-0022

震度感知式キーボックス・防災倉庫位置



震度感知式キーボックス



防災倉庫



各避難所情報

No	30	避難場所名	ふれあいコミュニティセンター	受付場所：コミセン入口付近 運営ボックス:1階事務所宿直室/防災資機材:防災倉庫 机：3階多目的ホール・椅子：1階事務室 パーティション：2階、3階の物入れ
----	----	-------	----------------	---

避難所情報	住所	紀の川市桃山町市場1番地2
	電話番号	0736-66-1107

震度感知式キーボックス・防災倉庫位置



震度感知式キーボックス



機械警備解錠用セキュリティキー入っています。

防災倉庫



各避難所情報

No	31	避難場所名	荒川中学校体育館	受付場所：体育館入口付近 運営ボックス・防災資機材：防災倉庫 机・椅子：体育館内舞台上収納 パーティション：防災倉庫
----	----	-------	----------	---

避難所情報	住所	紀の川市桃山町元249番地
	電話番号	0736-66-0003

震度感知式キーボックス・防災倉庫位置



震度感知式キーボックス



防災倉庫



各避難所情報

No	32	避難場所名	桃山勤労者体育センター	受付場所：体育館入口付近 運営ボックス・防災資機材：2階事務室 机：1階事務室・椅子：1階更衣室 パーティション：体育センター2階事務室
----	----	-------	-------------	---

避難所情報	住所	紀の川市桃山町調月349番地1
	電話番号	0736-66-2288

震度感知式キーボックス

体育センター2階事務室

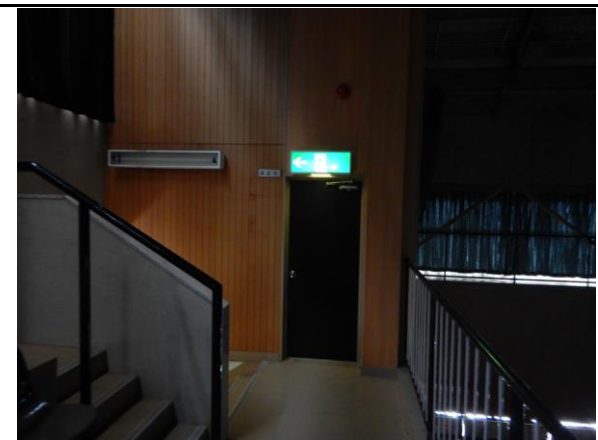
震度感知式キーボックス



震度感知式キーボックス



2階事務室



各避難所情報

No	33	避難場所名	那賀スポーツレクリエーションセンター	受付場所：センター入口付近 運営ボックス・防災資機材：防災倉庫 机：入って右和室・椅子：入って右和室 パーティション：本館中央の室内
----	----	-------	--------------------	---

避難所情報	住所	紀の川市桃山町調月5番地
	電話番号	0736-66-2420

震度感知式キーボックス・防災倉庫位置



震度感知式キーボックス



防災倉庫



各避難所情報

No	34	避難場所名	調月小学校体育館	受付場所：体育館入口付近 運営ボックス・防災資機材：防災倉庫 机：体育館内舞台左奥・椅子：体育館内舞台上収納 パーティション：体育館舞台右奥
----	----	-------	----------	---

避難所情報	住所	紀の川市桃山町調月1101番地
	電話番号	0736-66-0595

震度感知式キーボックス・防災倉庫位置



震度感知式キーボックス



防災倉庫



各避難所情報

No	35	避難場所名	大原集会所	受付場所：集会所入口付近 運営ボックス・防災資機材：防災倉庫 机：集会所内・椅子：集会所内 パーティション：和室内
----	----	-------	-------	--

避難所情報	住所	紀の川市桃山町大原667番地3
	電話番号	—

震度感知式キーボックス



防災倉庫



震度感知式キーボックス・防災倉庫位置



各避難所情報

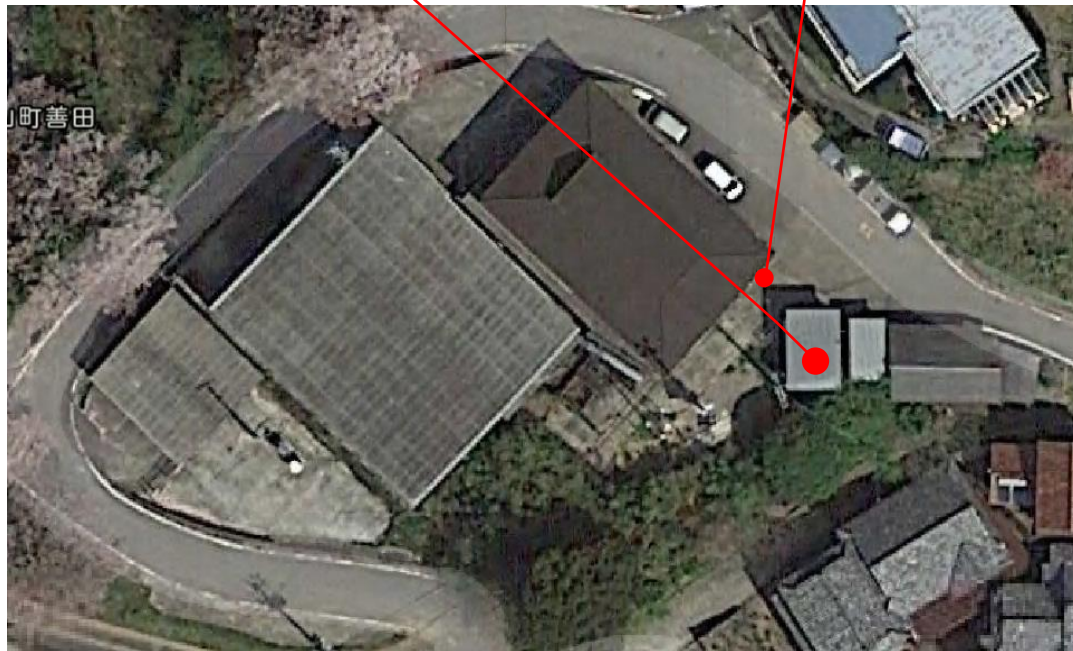
No	36	避難場所名	善田地区総合営農指導センター	受付場所：センター入口付近 運営ボックス・防災資機材：集会所東隣の元消防器具倉庫 机：会議室内・椅子：会議室内 パーティション：集会所東隣の防災用備蓄倉庫
----	----	-------	----------------	--

避難所情報	住所	紀の川市桃山町善田741番地1
	電話番号	—

震度感知式キーボックス・防災倉庫位置

集会所東隣の防災用備蓄倉庫

震度感知式キーボックス



震度感知式キーボックス



防災倉庫

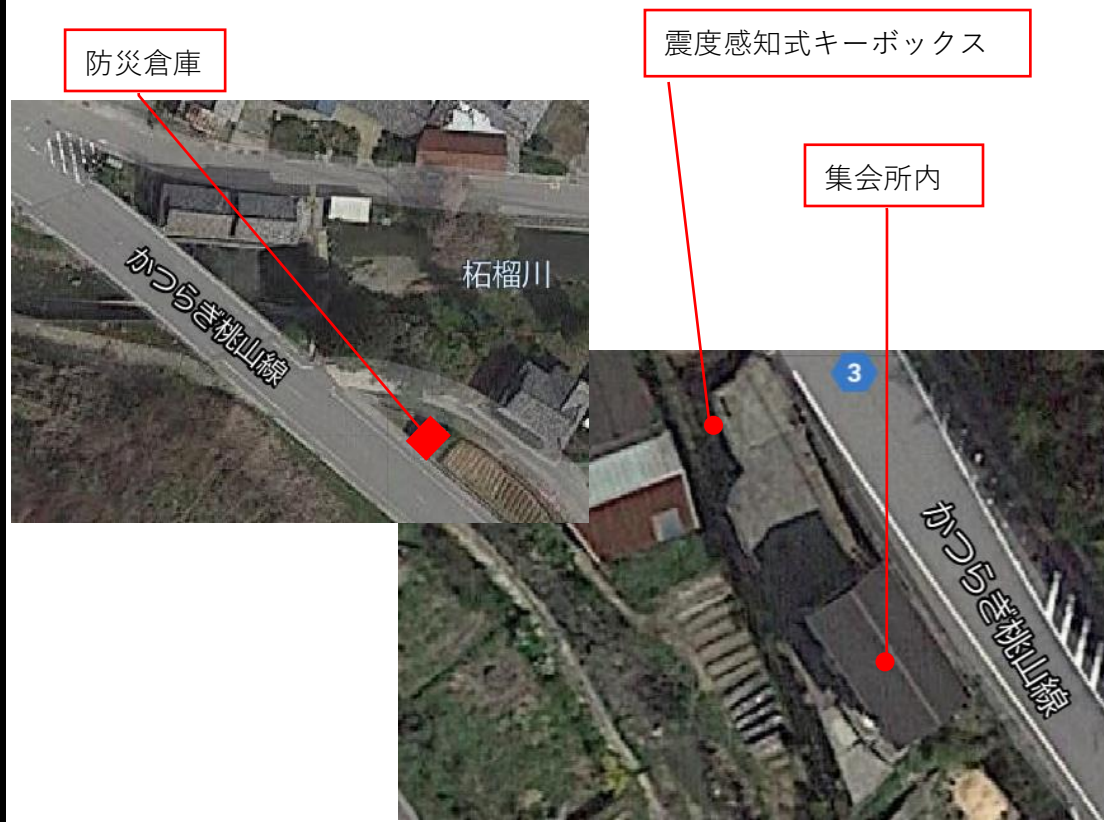


各避難所情報

No	37	避難場所名	黒川集会所	受付場所：集会所入口付近 運営ボックス・防災資機材：防災倉庫 机：集会所内・椅子：集会所内 パーティション：集会所内
----	----	-------	-------	---

避難所情報	住所	紀の川市桃山町黒川1667番地1
	電話番号	—

震度感知式キーボックス・防災倉庫位置



震度感知式キーボックス



防災倉庫



各避難所情報

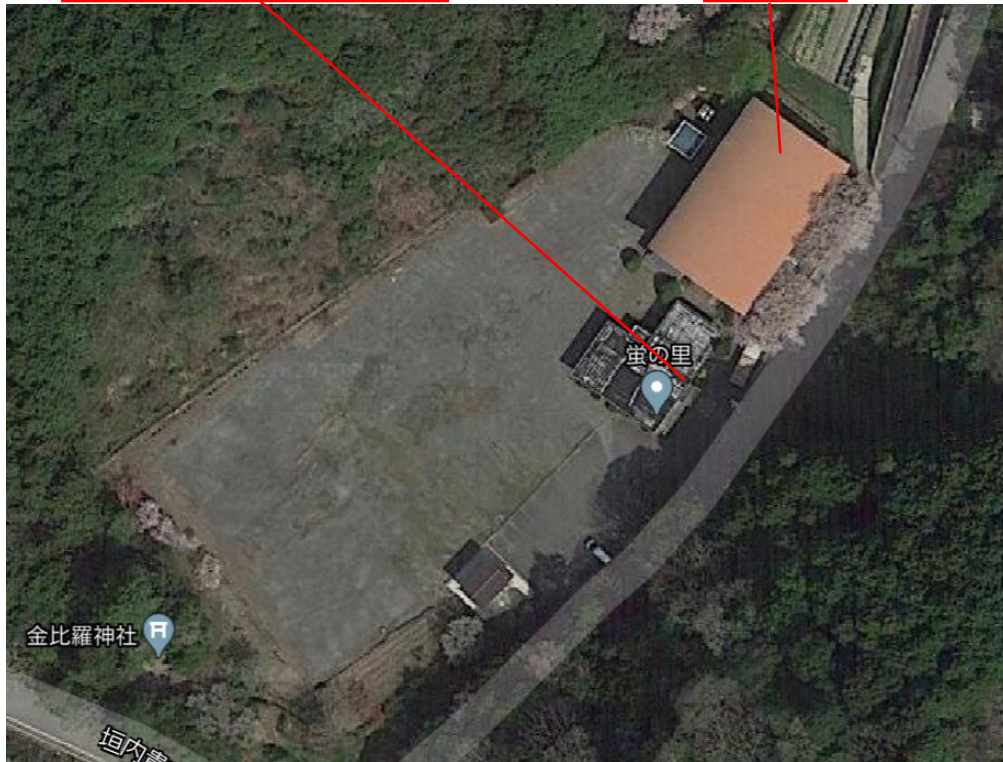
No	38	避難場所名	蛭の里（介護予防拠点施設・旧野田原分校体育館含む）	受付場所：体育館入口付近 運営ボックス・防災資機材：体育館舞台及び舞台前 机：体育館内・椅子：体育館内 パーティション：体育館内中央部
----	----	-------	---------------------------	--

避難所情報	住所	紀の川市桃山町野田原639番地
	電話番号	0736-67-0906

震度感知式キーボックス・防災倉庫位置

震度感知式キーボックス

体育館



震度感知式キーボックス



体育館



各避難所情報

No	39	避難場所名	細野生活改善センター	受付場所：センター入口付近 運営ボックス：玄関正面会議室内/防災資機材：防災倉庫 机：調理実習室・椅子：調理実習室 パーティション：和室入口付近
----	----	-------	------------	---

避難所情報	住所	紀の川市桃山町中畑108番地1
	電話番号	0736-67-0827

震度感知式キーボックス・防災倉庫位置



震度感知式キーボックス



防災倉庫



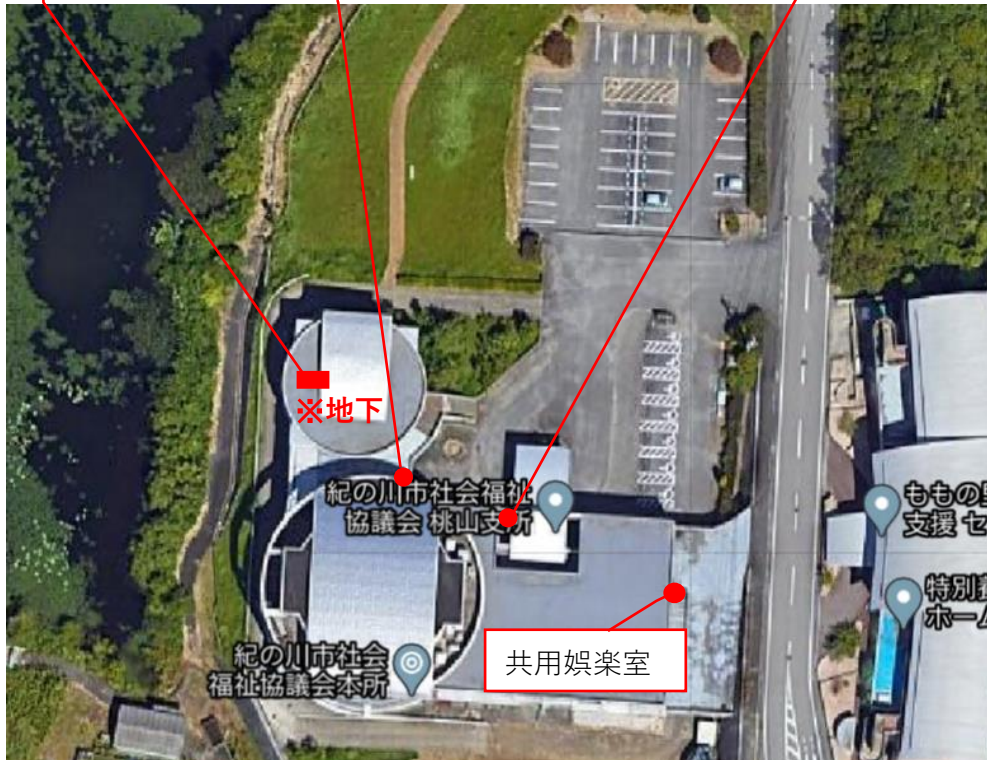
各避難所情報

No	40	避難場所名	桃山保健福祉センター	受付場所：センター入口付近 運営ボックス場所：共用娛樂室内/防災資機材：倉庫 机：1階共用ルーム・椅子：1階共用ルーム パーティション：玄関入り右、突き当り右廊下
----	----	-------	------------	--

避難所情報	住所	紀の川市桃山町最上1253番地
	電話番号	0736-66-3311

震度感知式キーボックス・防災倉庫位置

- 倉庫
- 玄関入り右、突き当り右廊下
- 震度感知式キーボックス



震度感知式キーボックス



※キーボックスの中に、開錠方法を記載した資料を設置しております。

倉庫

