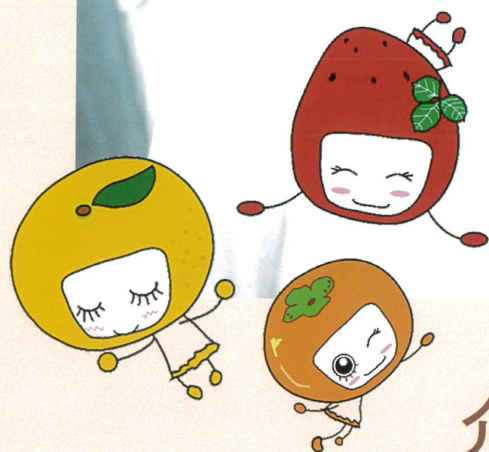


紀の川市委託事業 就労的活動支援事業

②



住いも 甘いも
紀の川市

介護人材の確保のため

高齢者の就労的活動支援のアンケートにご協力ください。

実施内容・流れ

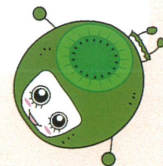
日程の予約
当社スタッフより
連絡

専門スタッフ訪問
もしくは
オンラインまたは電話で
ヒアリング

アンケート実施
15~30分



就労的活動支援事業の内容



介護予防・日常生活支援総合事業には、高齢者の生活を支える制度【生活支援体制整備事業】があります。事業では、高齢者の社会参加のきっかけを提供し、就労を通じて社会とのつながりを維持していただくことも目的のひとつとしています。そこで、紀の川市内の企業や紀の川市指定の介護事業所等において就労意欲のある高齢者を受け入れできないかを調査し、市内企業や介護事業所等と高齢者をつなぐ仕組みづくりを始めます。多様な介護人材の確保と、高齢者の介護予防や生きがいにつながるような環境づくりをしていきます。

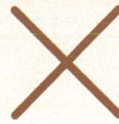
企業や介護事業所

高齢者

紀の川市の 取り組み



人手不足解消



社会参加が
出来る



アンケートの目的

本アンケートは、高齢者が円滑に就労的活動に参加する仕組みを検討するために実施しています。

アンケートでは、高齢者の就労ニーズ等に関するアンケートおよび介護事業所を中心とした就労的活動の場を提供いただける企業や団体等に関するアンケートを実施しています。

高齢者が社会参加の機会を通じて心身とも自立した生活をすごせるように、アンケートへのご協力よろしく申し上げます。

高齢者への
アンケート
QRコード



介護事業所
へのアンケート
QRコード



企業・団体等
へのアンケート
QRコード



紀の川市就労的活動支援コーディネーターへのお問い合わせはこちらから

お問い合わせ先

〔業務受託者〕

株式会社シグ

住所：〒643-0166 和歌山県有田郡有田川町吉原 813-2
電話：090-9702-9017

メールアドレス：hiroyuki.takagaki@siginc.jp
担当：高垣 弘行