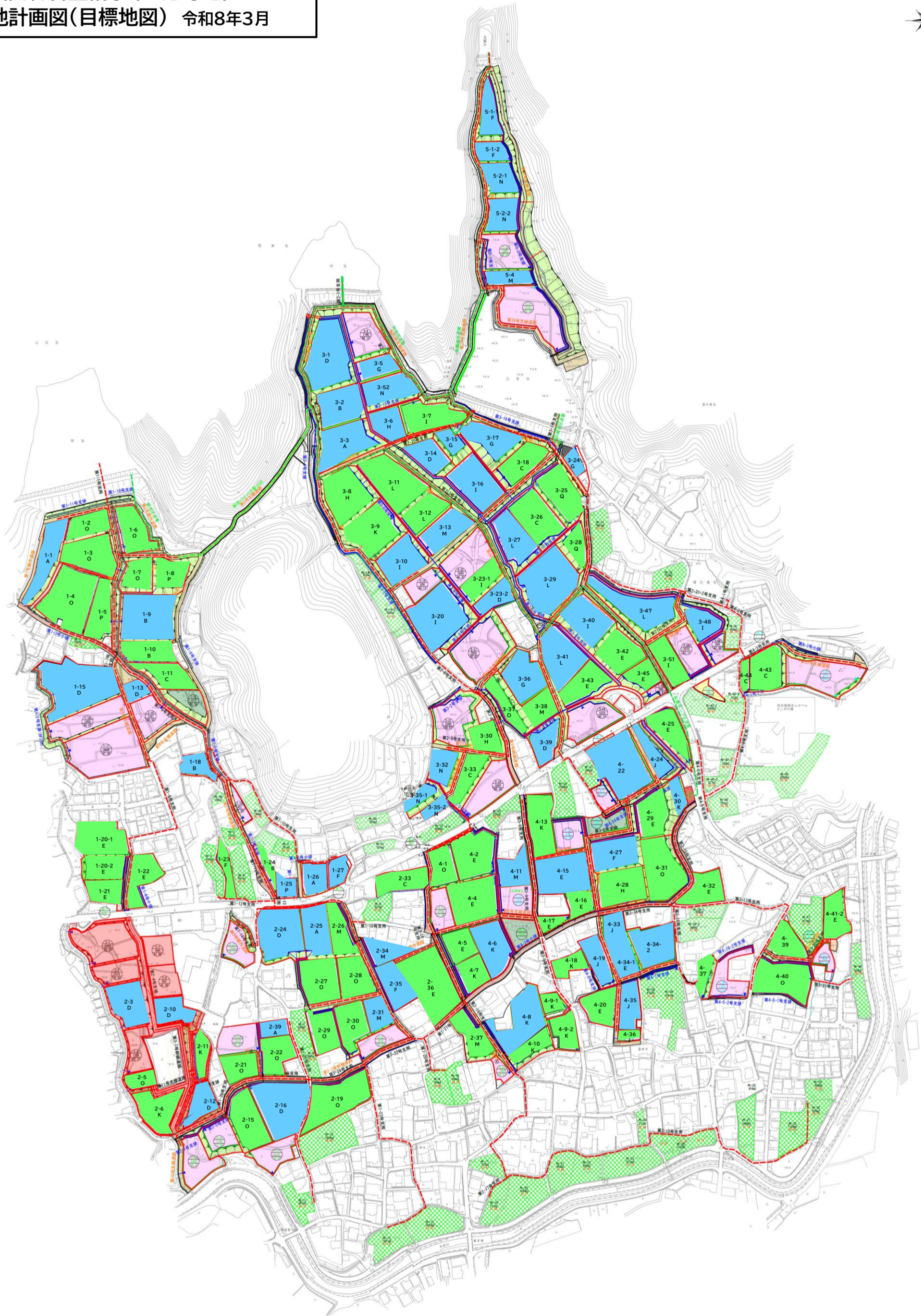


中山間総合整備事業 尼寺地区
換地計画図(目標地図) 令和8年3月



	農地(水田)
	農地(畑)
	非農用地
	法面
	幹線道路(w=5.0m)
	支線道路(w=4.0m)
	耕作道路(w=3.0m)
	排水路(整備)
	用水受益(地区外)

年度	平成 30 年度	中山間 第 6 号 - 52
工事名	尼寺地区 区域整備設計業務	
箇所	紀の川(市) 貴志川(町) 大字 尼寺 地内	
事務所名	那賀振興局 農林水産振興部 農地課	
調査	測量	設計
		製図
計画平面図(全体)		図面
縮尺	1:2,000	番号