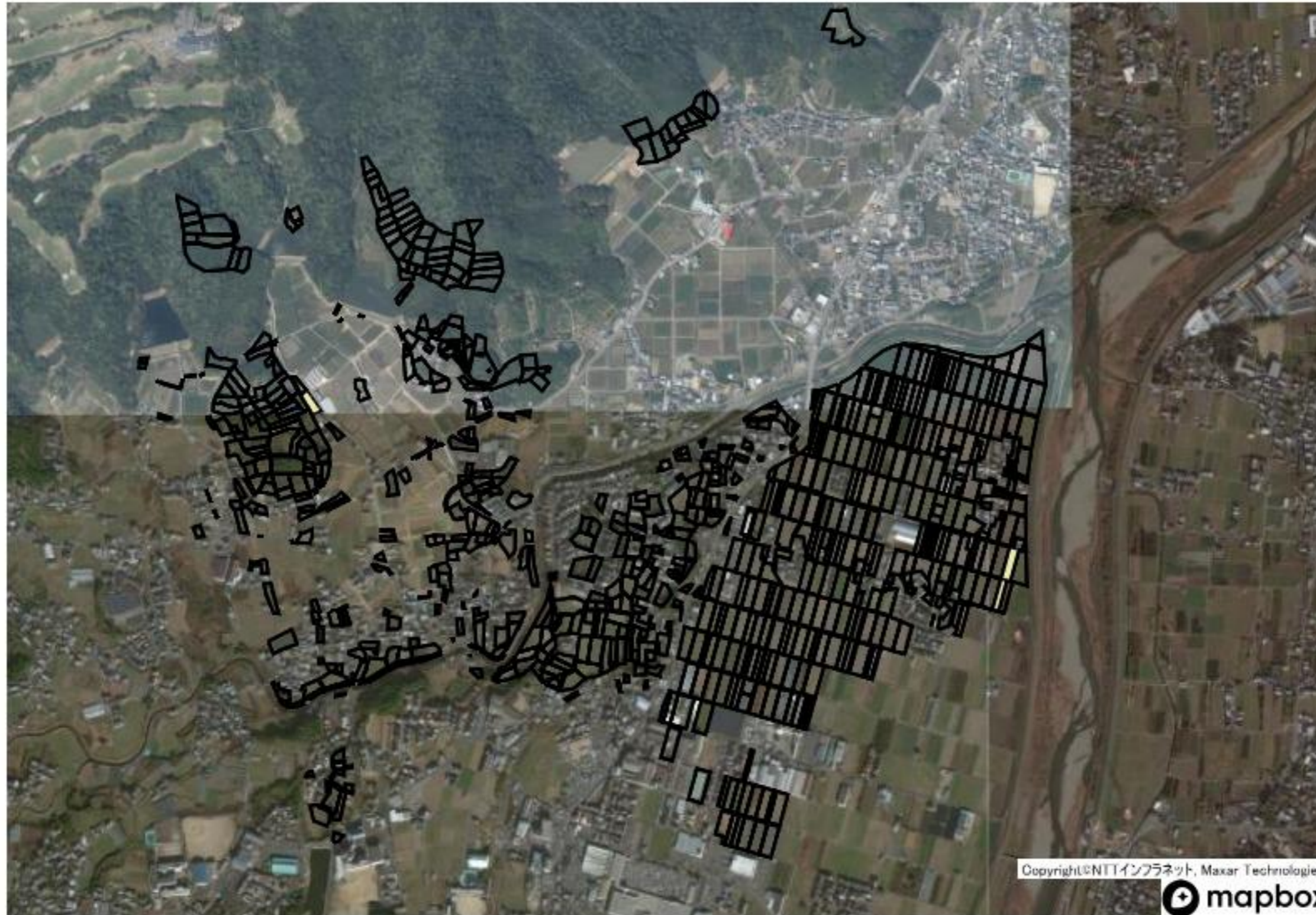


【貴志川地区】第1地区(前田・尼寺・上野山・神戸・国主)①



- 貴志川19
- 貴志川8
- 貴志川15
- 貴志川11
- 貴志川6
- 貴志川17

黒枠の農地が地域計画区域内農地です。
ただし、最新の地番図と一致しない場合があります。

【貴志川地区】第1地区(前田・尼寺・上野山・神戸・国主)②



黒枠の農地が地域計画区域内農地です。
ただし、最新の地番図と一致しない場合があります。

【貴志川地区】第2地区(井ノ口・高尾・岸小野・北)①



黒枠の農地が地域計画区域内農地です。
ただし、最新の地番図と一致しない場合があります。

【貴志川地区】第2地区(井ノ口・高尾・岸小野・北)②



- 貴志川16
- 貴志川8
- 貴志川21
- 貴志川23
- 貴志川5
- 貴志川12
- 貴志川7
- 貴志川25

黒枠の農地が地域計画区域内農地です。
ただし、最新の地番図と一致しない場合があります。

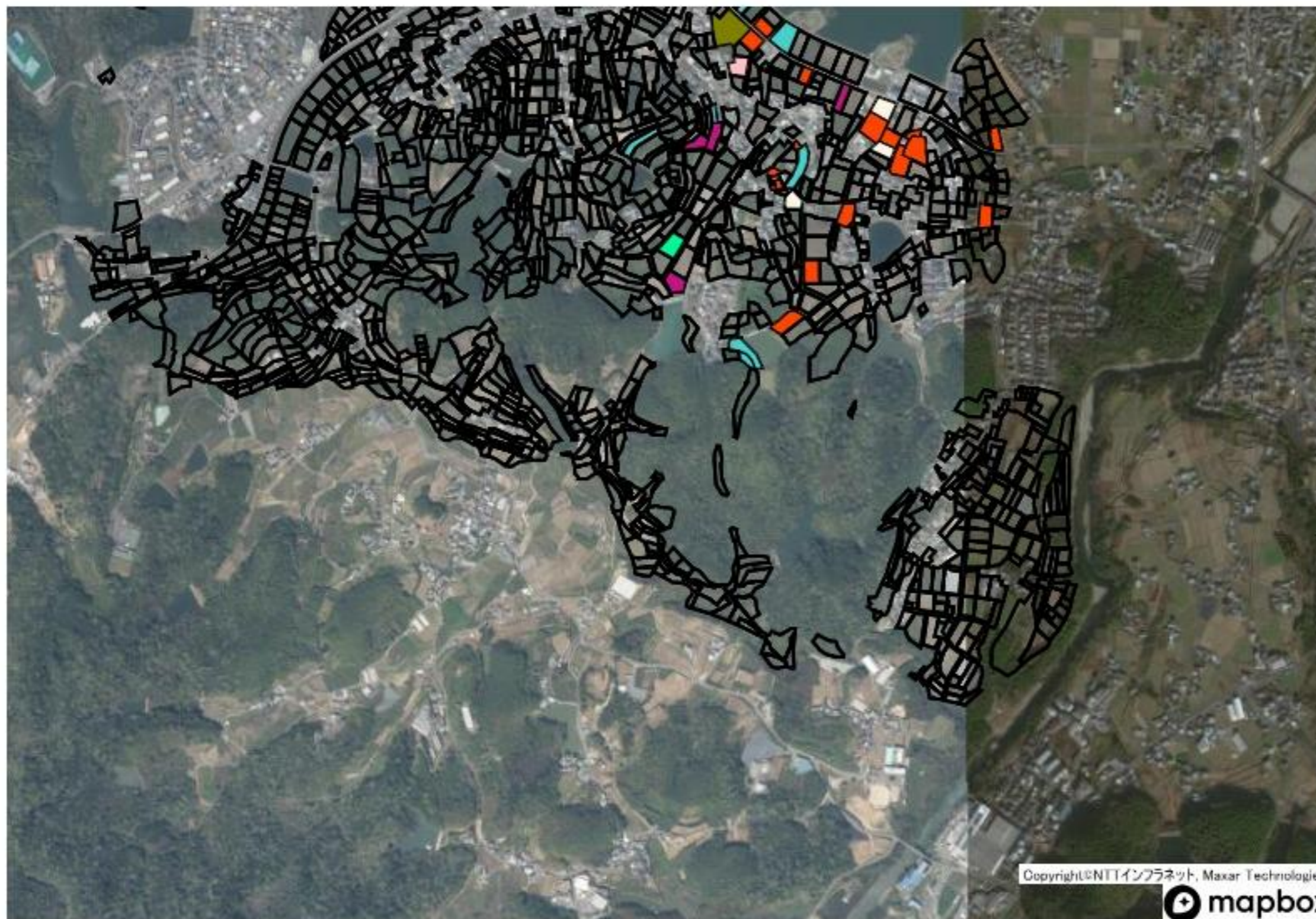
【貴志川地区】第3地区(長原・長山・鳥居)①



- 貴志川10
- 貴志川8
- 貴志川9
- 貴志川11
- 貴志川16
- 貴志川3
- 貴志川18
- 貴志川14
- 貴志川25

黒枠の農地が地域計画区域内農地です。
ただし、最新の地番図と一致しない場合があります。

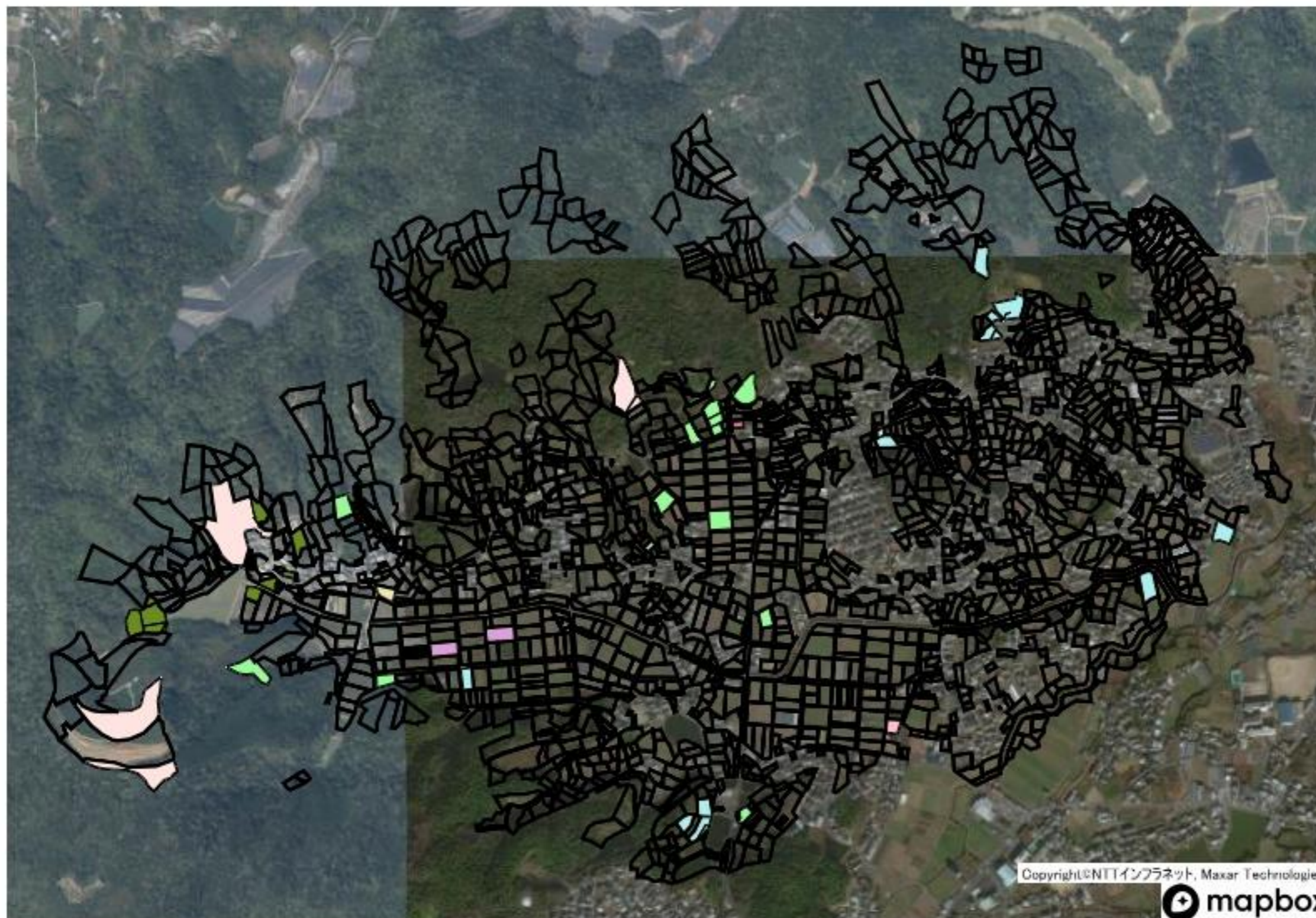
【貴志川地区】第3地区(長原・長山・鳥居)②



- 貴志川10
- 貴志川8
- 貴志川9
- 貴志川11
- 貴志川6
- 貴志川3
- 貴志川18
- 貴志川14
- 貴志川25

黒枠の農地が地域計画区域内農地です。
ただし、最新の地番図と一致しない場合があります。

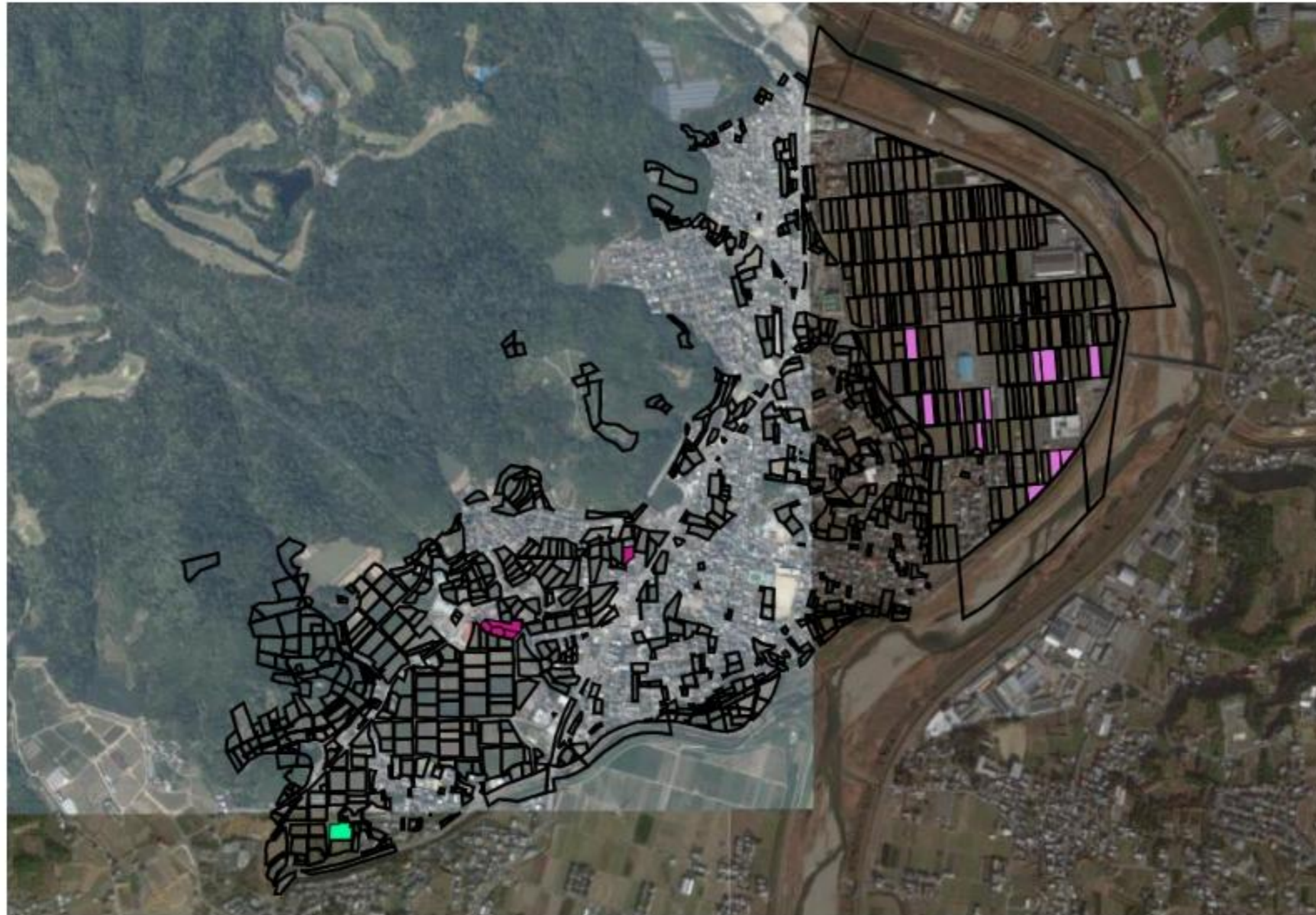
【貴志川地区】第4地区(西山・岸宮)



- 貴志川10
- 貴志川19
- 貴志川5
- 貴志川22
- 貴志川24
- 貴志川20
- 貴志川17
- 貴志川18

黒枠の農地が地域計画区域内農地です。
ただし、最新の地番図と一致しない場合があります。

【貴志川地区】第5地区(北山・丸栖)



- 貴志川2
- 貴志川8
- 貴志川14

黒枠の農地が地域計画区域内農地です。
ただし、最新の地番図と一致しない場合があります。