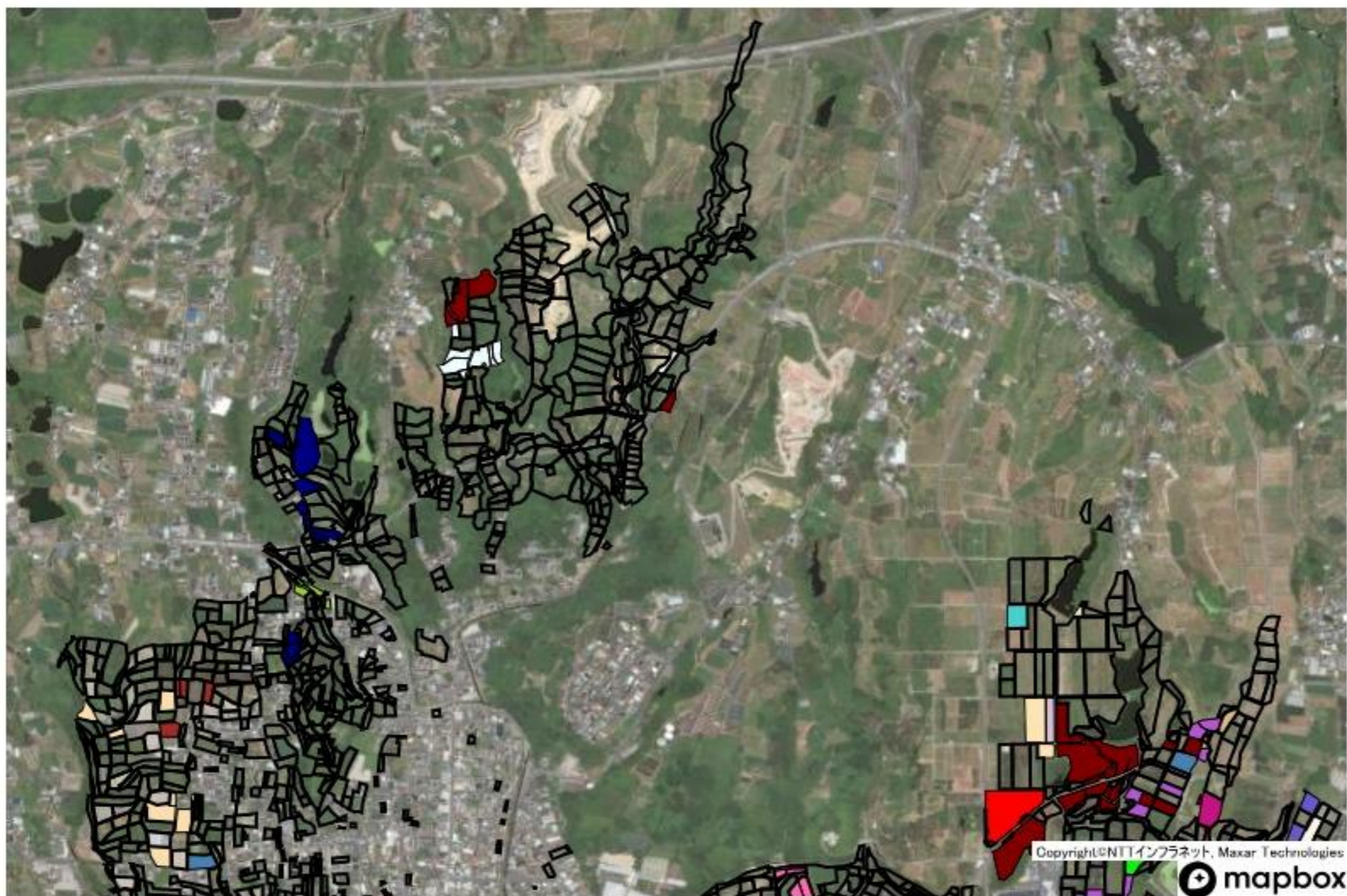


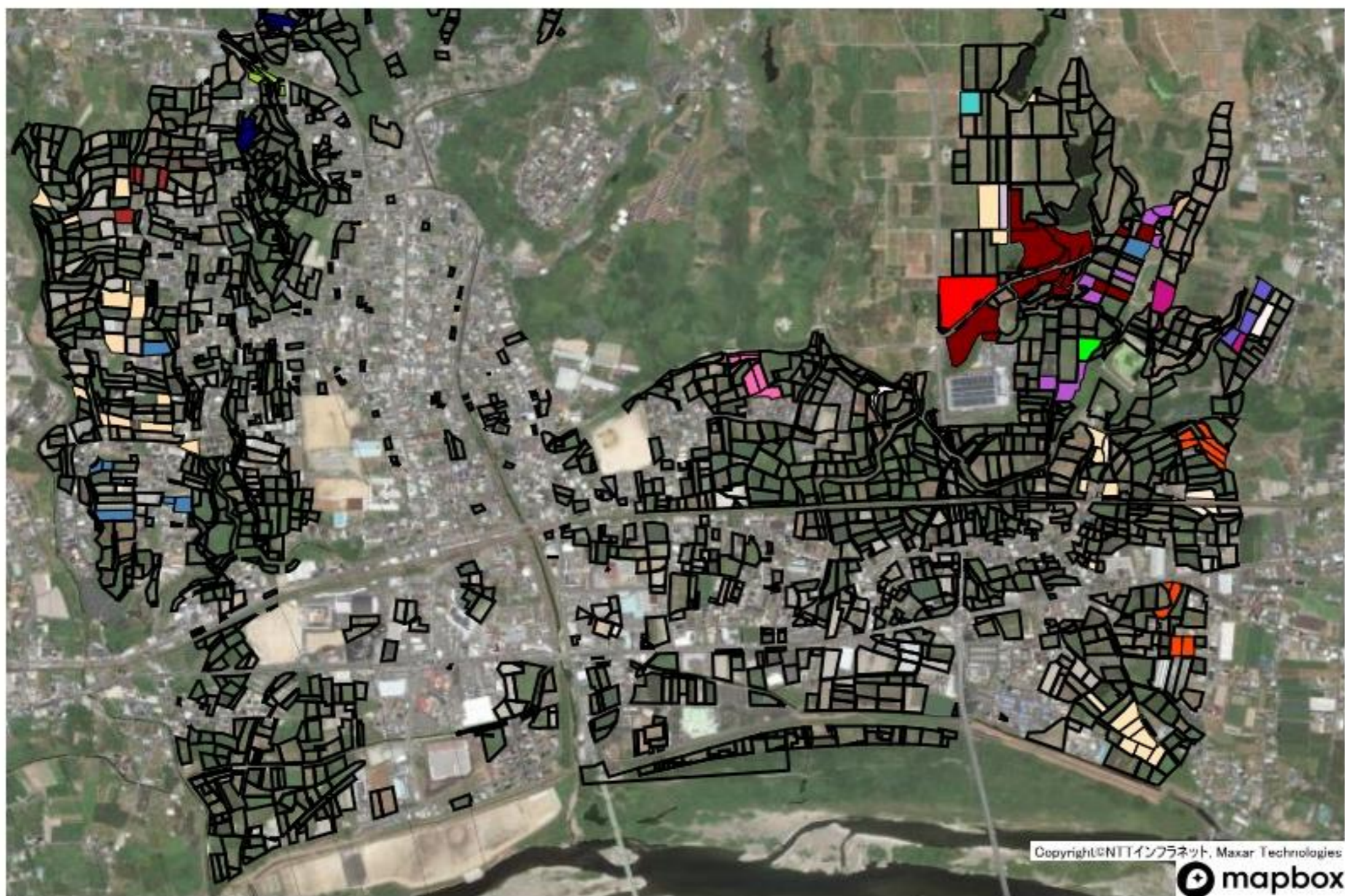
【粉河地区】第1地区(粉河1・井田・東野・中山)①



- 粉河61
- 粉河18
- 粉河10
- 粉河89
- 粉河90
- 粉河102
- 粉河97
- 粉河45
- 粉河86
- 粉河100
- 粉河14
- 粉河1
- 粉河78
- 粉河62
- 粉河68
- 粉河98
- 粉河15
- 粉河23
- 粉河85
- 粉河50
- 粉河106
- 粉河51

黒枠の農地が地域計画区域内農地です。
ただし、最新の地番図と一致しない場合があります。

【粉河地区】第1地区(粉河1・井田・東野・中山)②



- 粉河61
- 粉河18
- 粉河10
- 粉河89
- 粉河90
- 粉河102
- 粉河97
- 粉河45
- 粉河86
- 粉河100
- 粉河14
- 粉河1
- 粉河78
- 粉河62
- 粉河68
- 粉河98
- 粉河15
- 粉河23
- 粉河85
- 粉河50
- 粉河106
- 粉河51

黒枠の農地が地域計画区域内農地です。
ただし、最新の地番図と一致しない場合があります。

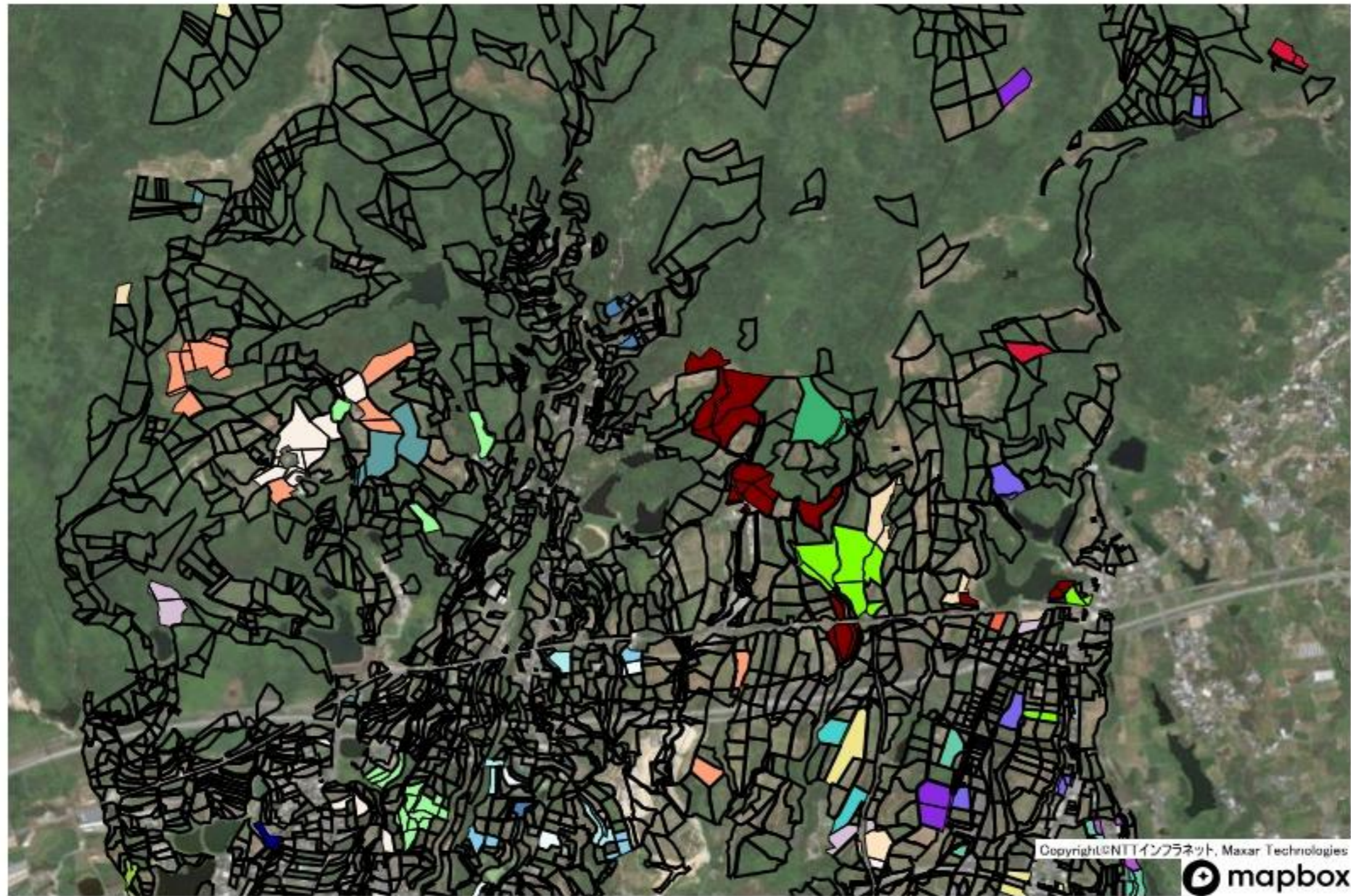
【粉河地区】第2地区(中津川・猪垣・藤井・粉河2・東毛)①



- | | |
|-------|------|
| 粉河61 | 粉河99 |
| 粉河24 | 粉河23 |
| 粉河26 | 粉河85 |
| 粉河25 | 粉河50 |
| 粉河10 | 粉河33 |
| 粉河107 | |
| 粉河54 | |
| 粉河89 | |
| 粉河16 | |
| 粉河90 | |
| 粉河30 | |
| 粉河102 | |
| 粉河84 | |
| 粉河4 | |
| 粉河97 | |
| 粉河77 | |
| 粉河48 | |
| 粉河13 | |
| 粉河73 | |
| 粉河22 | |
| 粉河111 | |
| 粉河76 | |
| 粉河19 | |
| 粉河3 | |
| 粉河110 | |
| 粉河38 | |
| 粉河37 | |
| 粉河104 | |
| 粉河36 | |
| 粉河29 | |
| 粉河87 | |
| 粉河98 | |
| 粉河43 | |
| 粉河15 | |

黒枠の農地が地域計画区域内農地です。
ただし、最新の地番図と一致しない場合があります。

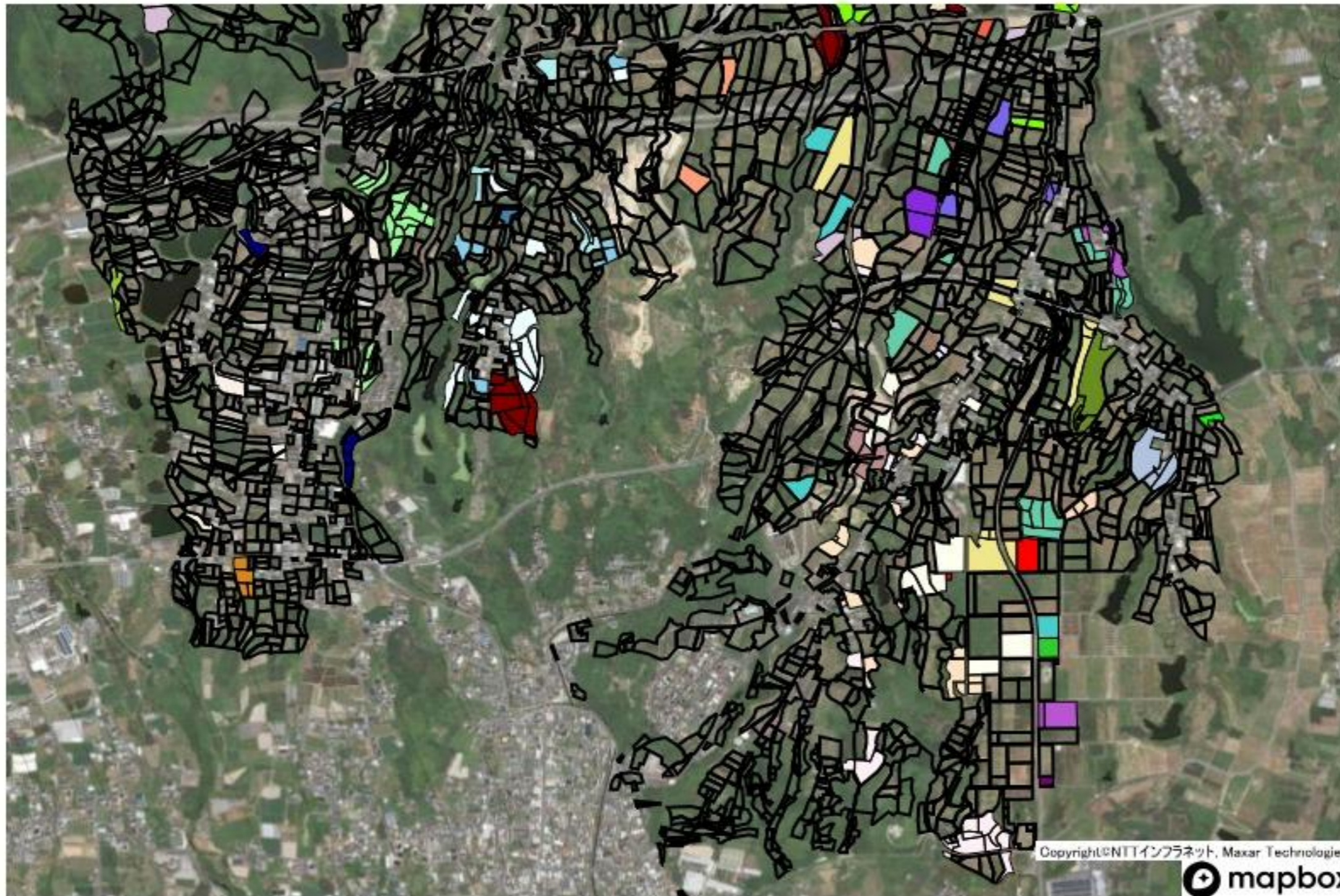
【粉河地区】第2地区(中津川・猪垣・藤井・粉河2・東毛)②



- | | |
|-------|------|
| 粉河61 | 粉河99 |
| 粉河24 | 粉河23 |
| 粉河26 | 粉河85 |
| 粉河25 | 粉河50 |
| 粉河10 | 粉河33 |
| 粉河107 | |
| 粉河54 | |
| 粉河89 | |
| 粉河16 | |
| 粉河90 | |
| 粉河30 | |
| 粉河102 | |
| 粉河84 | |
| 粉河4 | |
| 粉河97 | |
| 粉河77 | |
| 粉河48 | |
| 粉河13 | |
| 粉河73 | |
| 粉河22 | |
| 粉河111 | |
| 粉河76 | |
| 粉河19 | |
| 粉河3 | |
| 粉河110 | |
| 粉河38 | |
| 粉河37 | |
| 粉河104 | |
| 粉河36 | |
| 粉河29 | |
| 粉河87 | |
| 粉河98 | |
| 粉河43 | |
| 粉河15 | |

黒枠の農地が地域計画区域内農地です。
ただし、最新の地番図と一致しない場合があります。

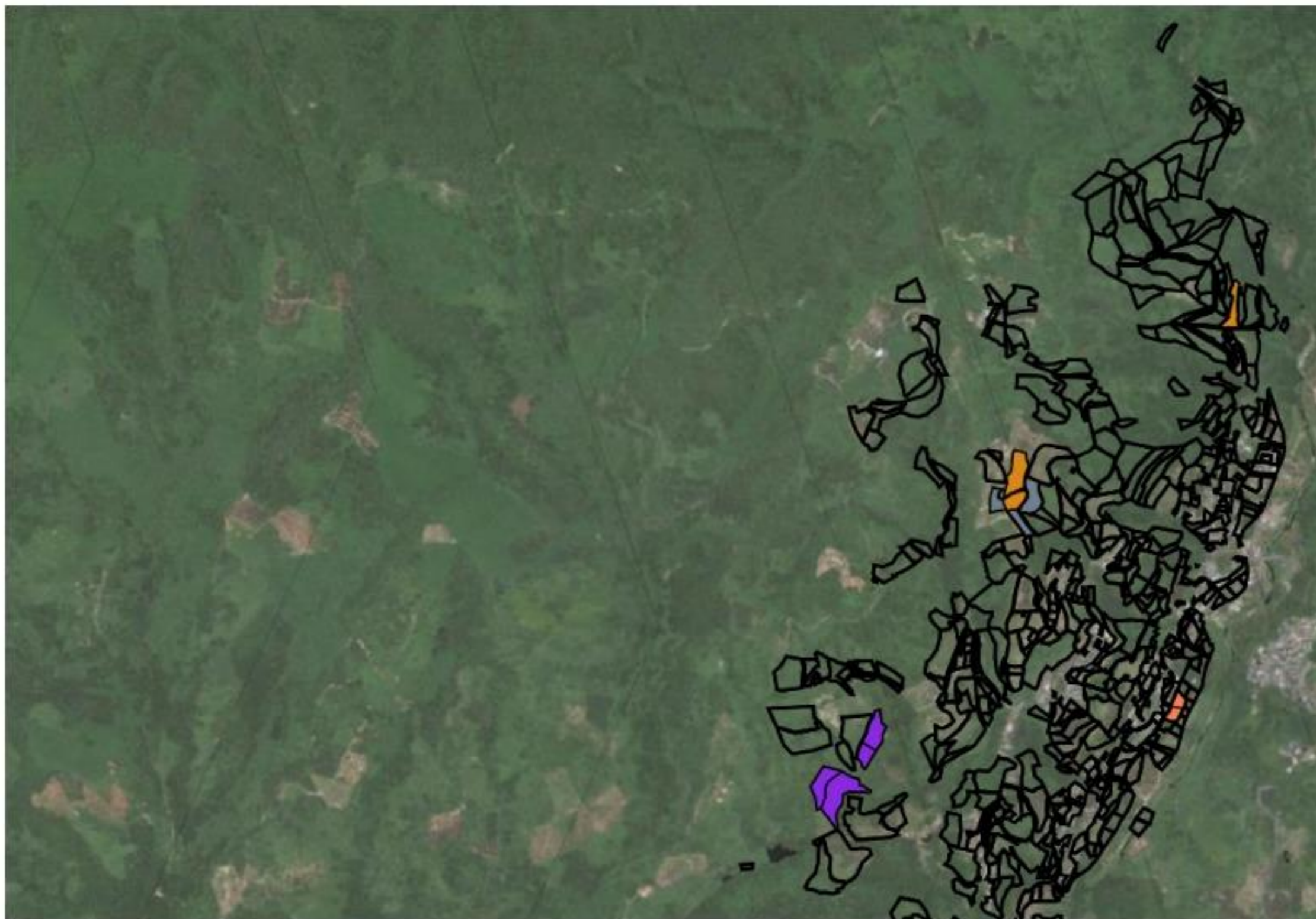
【粉河地区】第2地区(中津川・猪垣・藤井・粉河2・東毛)③



- 粉河61
- 粉河24
- 粉河26
- 粉河25
- 粉河10
- 粉河107
- 粉河54
- 粉河89
- 粉河16
- 粉河90
- 粉河30
- 粉河102
- 粉河84
- 粉河4
- 粉河97
- 粉河77
- 粉河48
- 粉河13
- 粉河73
- 粉河22
- 粉河111
- 粉河76
- 粉河19
- 粉河3
- 粉河110
- 粉河38
- 粉河37
- 粉河104
- 粉河36
- 粉河29
- 粉河87
- 粉河98
- 粉河43
- 粉河15
- 粉河99
- 粉河23
- 粉河85
- 粉河50
- 粉河33

黒枠の農地が地域計画区域内農地です。
ただし、最新の地番図と一致しない場合があります。

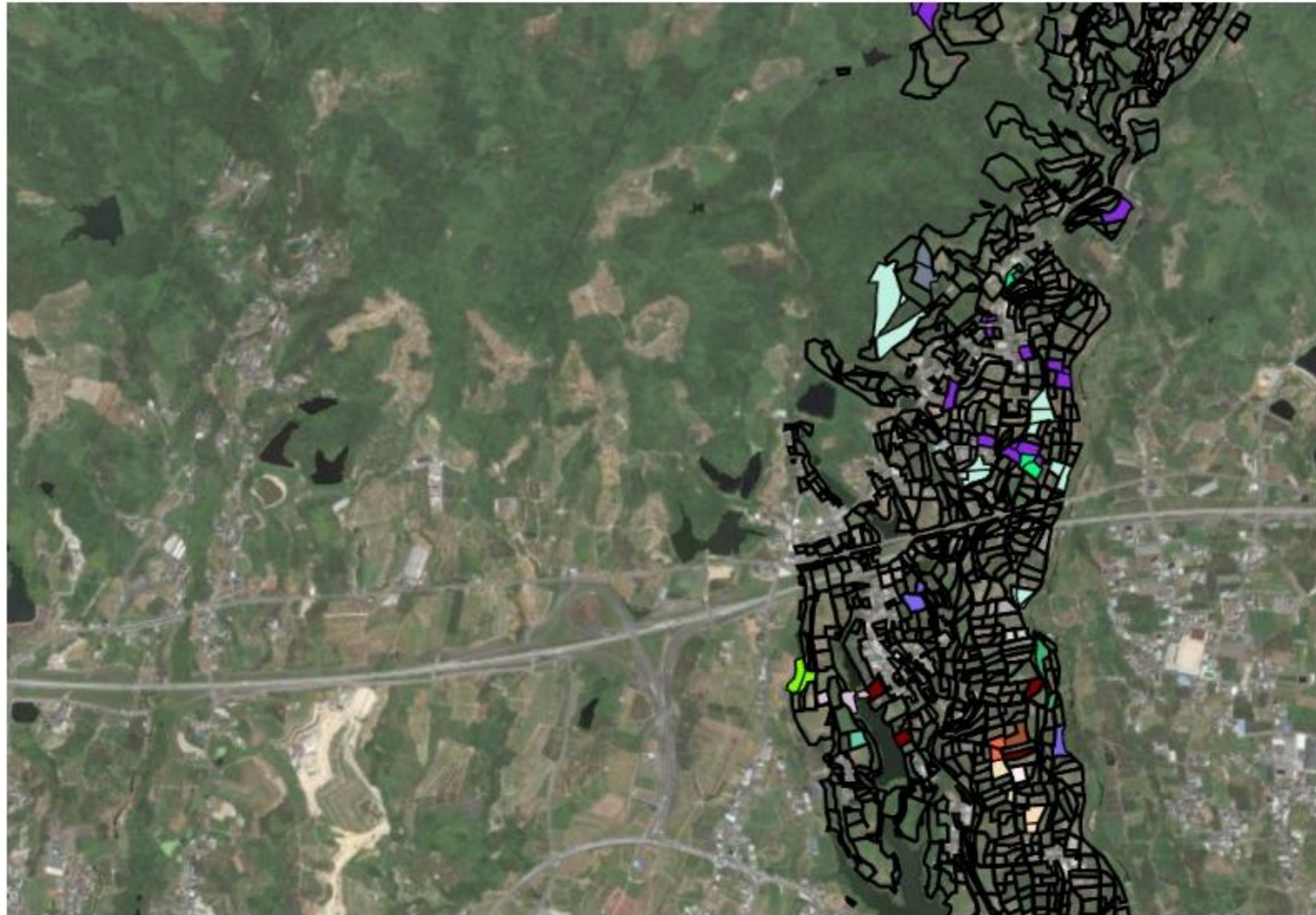
【粉河地区】第3地区(西川原・上丹生谷・下丹生谷)①



- 粉河72
- 粉河107
- 粉河54
- 粉河89
- 粉河16
- 粉河102
- 粉河101
- 粉河92
- 粉河3
- 粉河34
- 粉河38
- 粉河37
- 粉河14
- 粉河1
- 粉河91
- 粉河78
- 粉河104
- 粉河36
- 粉河62
- 粉河40
- 粉河29
- 粉河87
- 粉河23
- 粉河50
- 粉河31
- 粉河51

黒枠の農地が地域計画区域内農地です。
ただし、最新の地番図と一致しない場合があります。

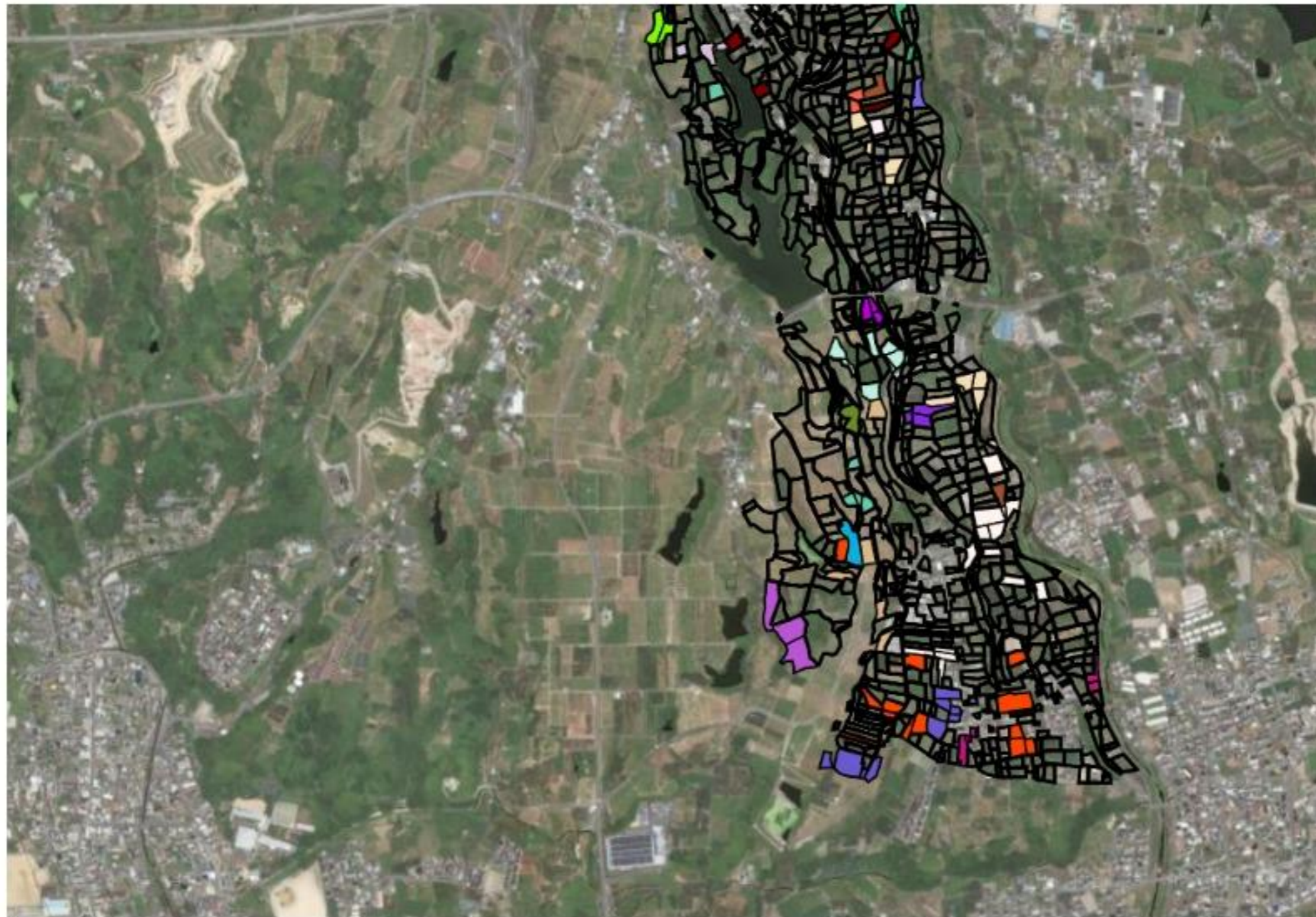
【粉河地区】第3地区(西川原・上丹生谷・下丹生谷)②



- 粉河72
- 粉河107
- 粉河54
- 粉河89
- 粉河16
- 粉河102
- 粉河101
- 粉河92
- 粉河3
- 粉河34
- 粉河38
- 粉河37
- 粉河14
- 粉河1
- 粉河91
- 粉河78
- 粉河104
- 粉河36
- 粉河62
- 粉河40
- 粉河29
- 粉河87
- 粉河23
- 粉河50
- 粉河31
- 粉河51

黒枠の農地が地域計画区域内農地です。
ただし、最新の地番図と一致しない場合があります。

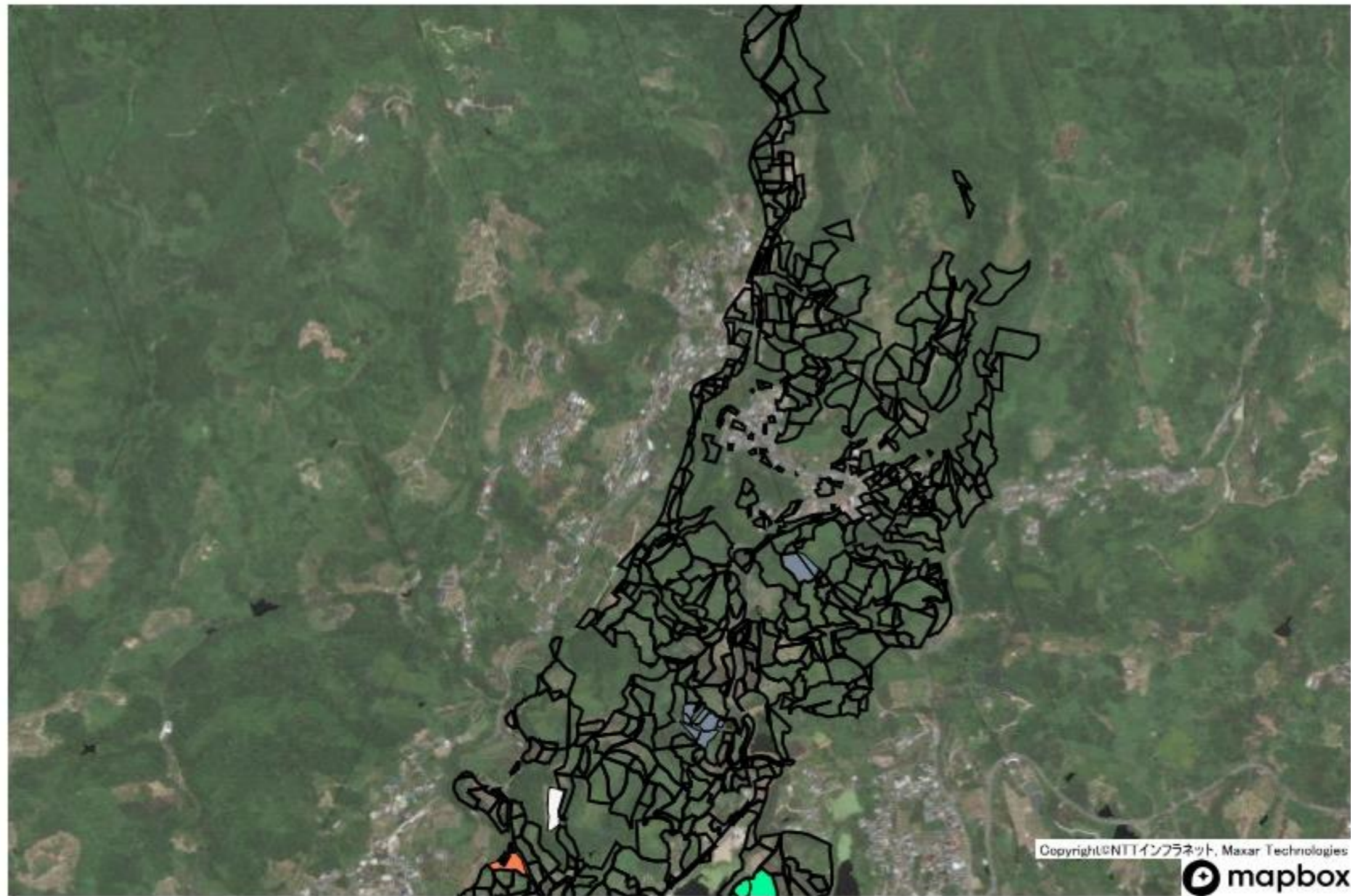
【粉河地区】第3地区(西川原・上丹生谷・下丹生谷)③



- 粉河72
- 粉河107
- 粉河54
- 粉河89
- 粉河16
- 粉河102
- 粉河101
- 粉河92
- 粉河3
- 粉河34
- 粉河38
- 粉河37
- 粉河14
- 粉河1
- 粉河91
- 粉河78
- 粉河104
- 粉河36
- 粉河62
- 粉河40
- 粉河29
- 粉河87
- 粉河23
- 粉河50
- 粉河31
- 粉河51

黒枠の農地が地域計画区域内農地です。
ただし、最新の地番図と一致しない場合があります。

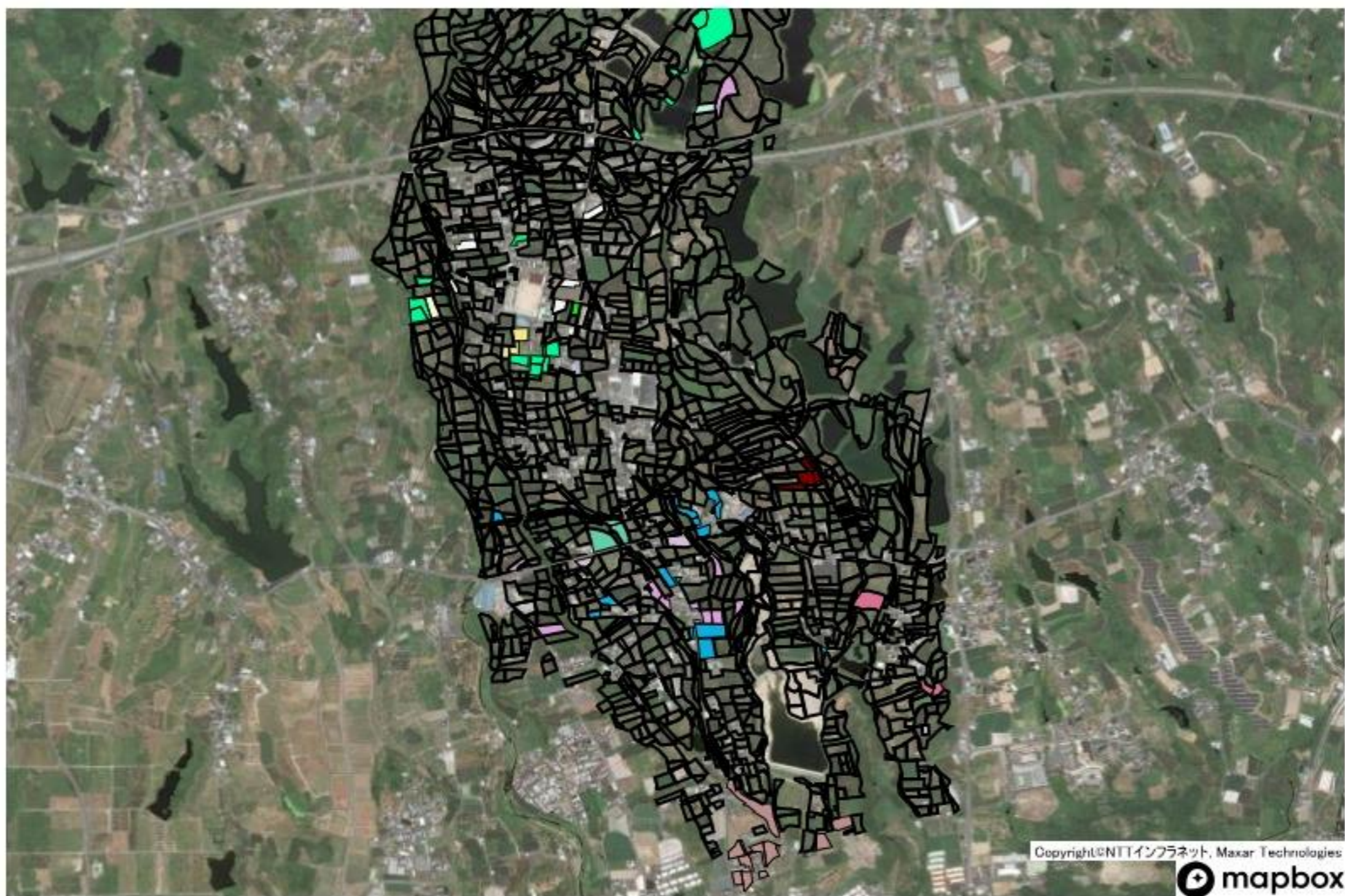
【粉河地区】第4地区(東川原・野上・馬宿)①



- 粉河72
- 粉河26
- 粉河10
- 粉河54
- 粉河102
- 粉河101
- 粉河94
- 粉河95
- 粉河92
- 粉河19
- 粉河34
- 粉河40
- 粉河68
- 粉河21
- 粉河2
- 粉河35
- 粉河50

黒枠の農地が地域計画区域内農地です。
ただし、最新の地番図と一致しない場合があります。

【粉河地区】第4地区(東川原・野上・馬宿)②



- 粉河72
- 粉河26
- 粉河10
- 粉河54
- 粉河102
- 粉河101
- 粉河94
- 粉河95
- 粉河92
- 粉河19
- 粉河34
- 粉河40
- 粉河68
- 粉河21
- 粉河2
- 粉河35
- 粉河50

黒枠の農地が地域計画区域内農地です。
ただし、最新の地番図と一致しない場合があります。

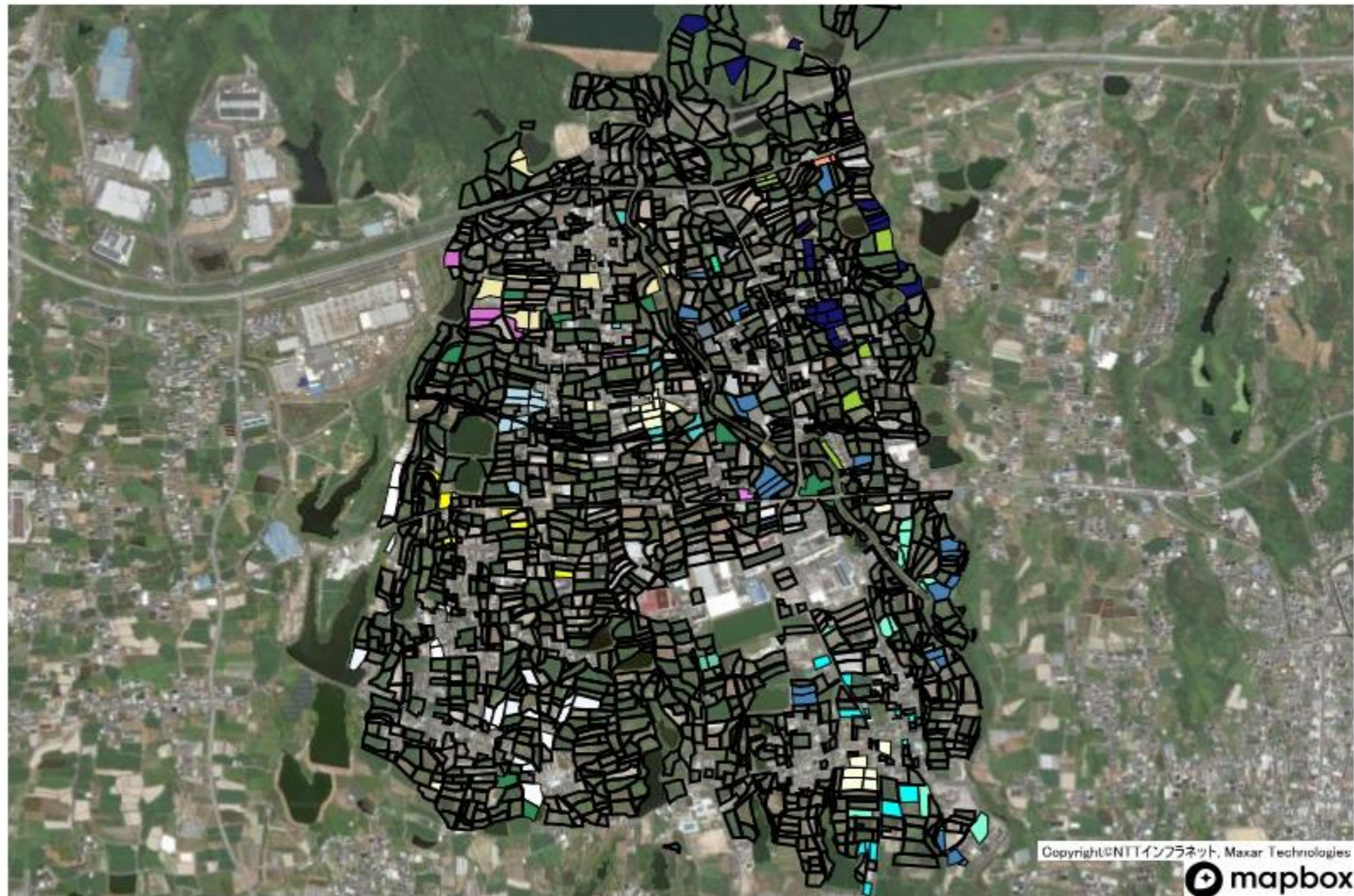
【粉河地区】第5地区(北長田・長田中・北志野・南志野)①



- 粉河54
- 粉河48
- 粉河34
- 粉河87
- 粉河58
- 粉河2
- 粉河98
- 粉河93
- 粉河43
- 粉河35
- 粉河15
- 粉河59
- 粉河105
- 粉河81
- 粉河75
- 粉河65
- 粉河66
- 粉河57
- 粉河5
- 粉河85
- 粉河50

黒枠の農地が地域計画区域内農地です。
ただし、最新の地番図と一致しない場合があります。

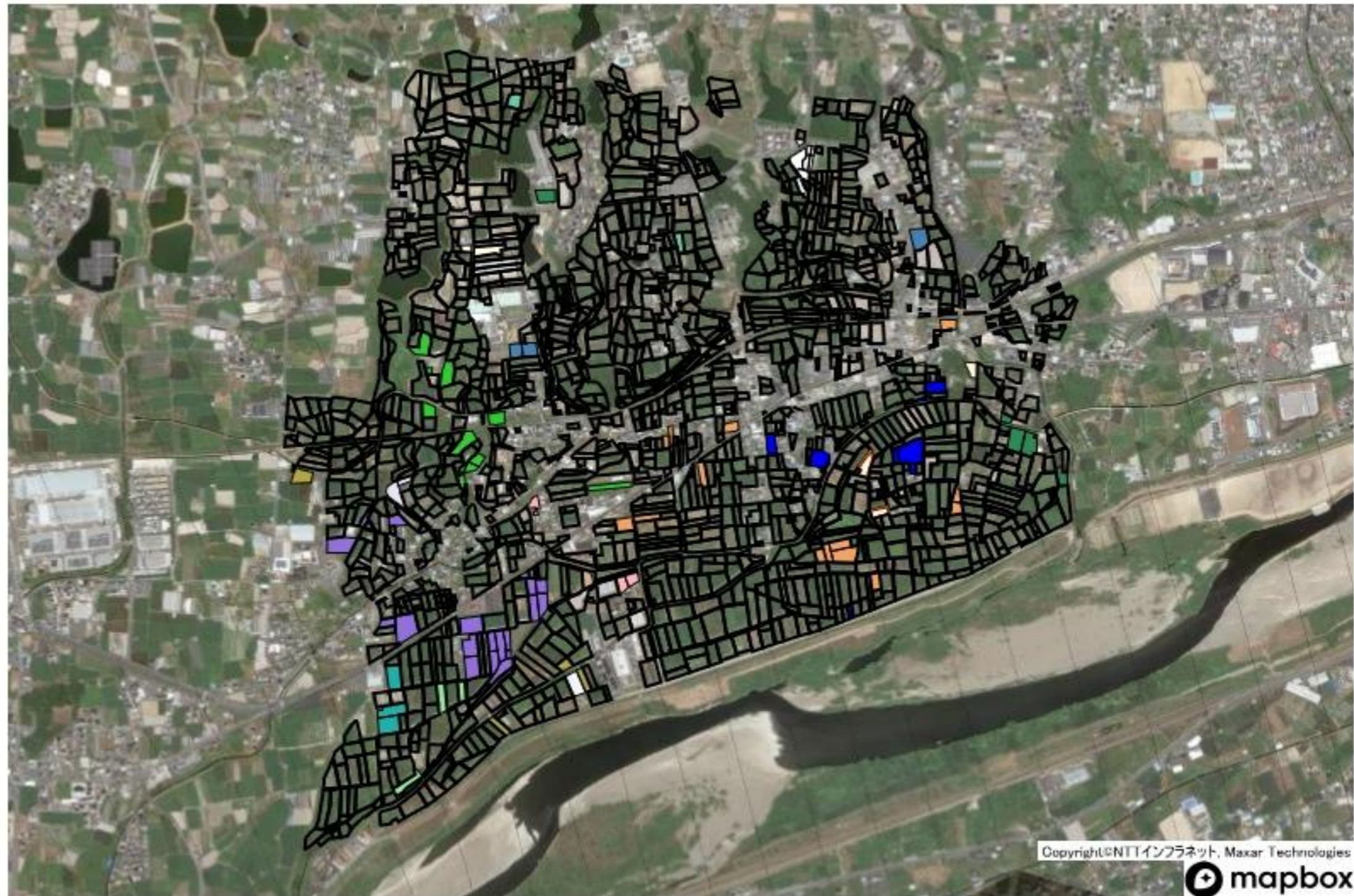
【粉河地区】第5地区(北長田・長田中・北志野・南志野)②



- 粉河54
- 粉河48
- 粉河34
- 粉河87
- 粉河58
- 粉河2
- 粉河98
- 粉河93
- 粉河43
- 粉河35
- 粉河15
- 粉河59
- 粉河105
- 粉河81
- 粉河75
- 粉河65
- 粉河66
- 粉河57
- 粉河5
- 粉河85
- 粉河50

黒枠の農地が地域計画区域内農地です。
ただし、最新の地番図と一致しない場合があります。

【粉河地区】第6地区(上田井・別所・嶋・深田・松井)



黒枠の農地が地域計画区域内農地です。
ただし、最新の地番図と一致しない場合があります。

【粉河地区】第7地区(杉原・風市・勝神・遠方)①



黒枠の農地が地域計画区域内農地です。
ただし、最新の地番図と一致しない場合があります。

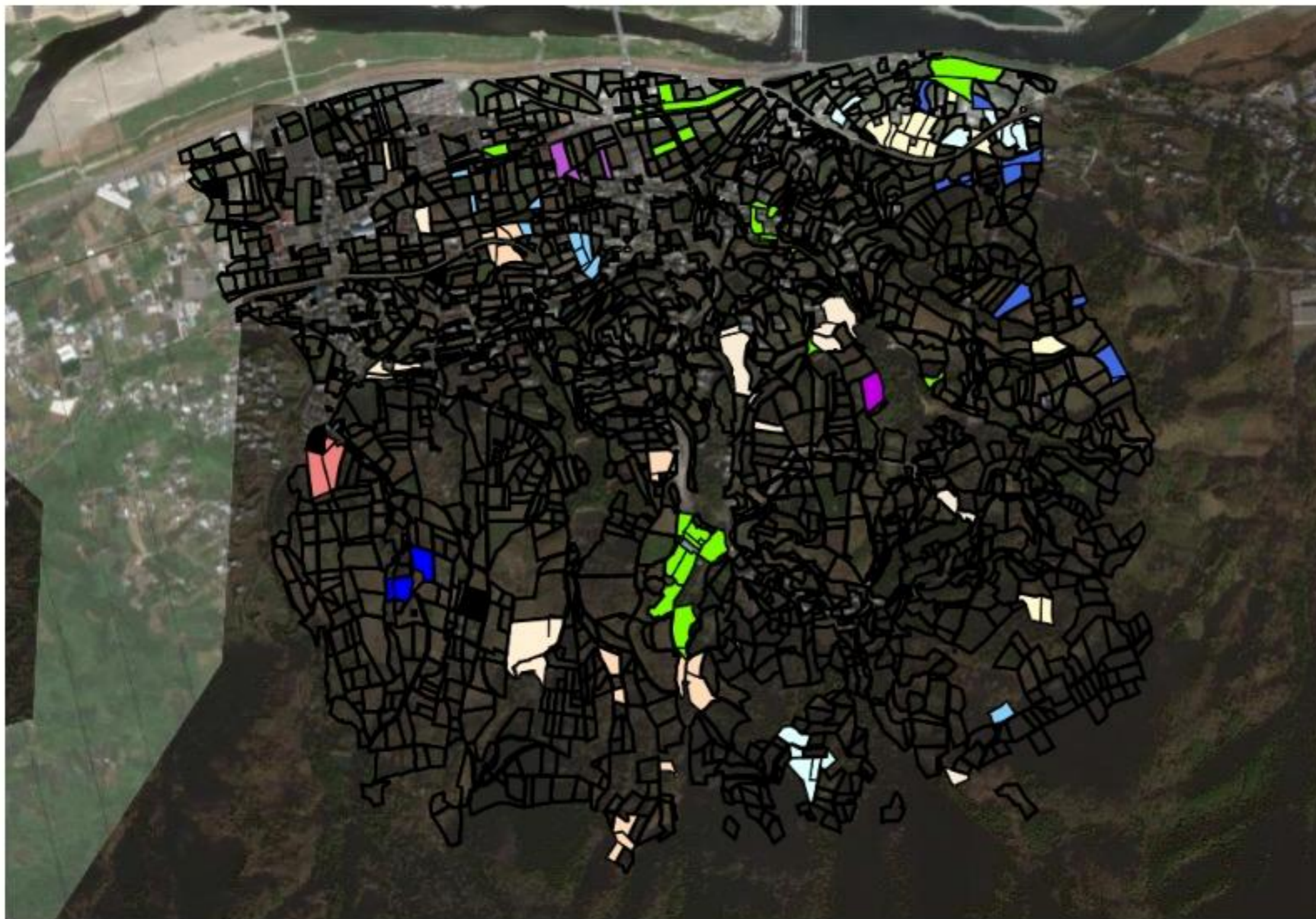
【粉河地区】第7地区(杉原・風市・勝神・遠方)②



- 粉河55
- 粉河44
- 粉河69
- 粉河70
- 粉河103
- 粉河63
- 粉河46
- 粉河41
- 粉河47
- 粉河88
- 粉河28
- 粉河42
- 粉河116
- 粉河52
- 粉河56

黒枠の農地が地域計画区域内農地です。
ただし、最新の地番図と一致しない場合があります。

【粉河地区】第8地区(荒見)



- 粉河89
- 粉河9
- 粉河79
- 粉河39
- 粉河100
- 粉河55
- 粉河76
- 粉河83
- 粉河17
- 粉河11
- 粉河52
- 粉河36
- 粉河8
- 粉河31

黒枠の農地が地域計画区域内農地です。
ただし、最新の地番図と一致しない場合があります。

【粉河地区】第9地区(下鞆渚・中鞆渚・上鞆渚)①

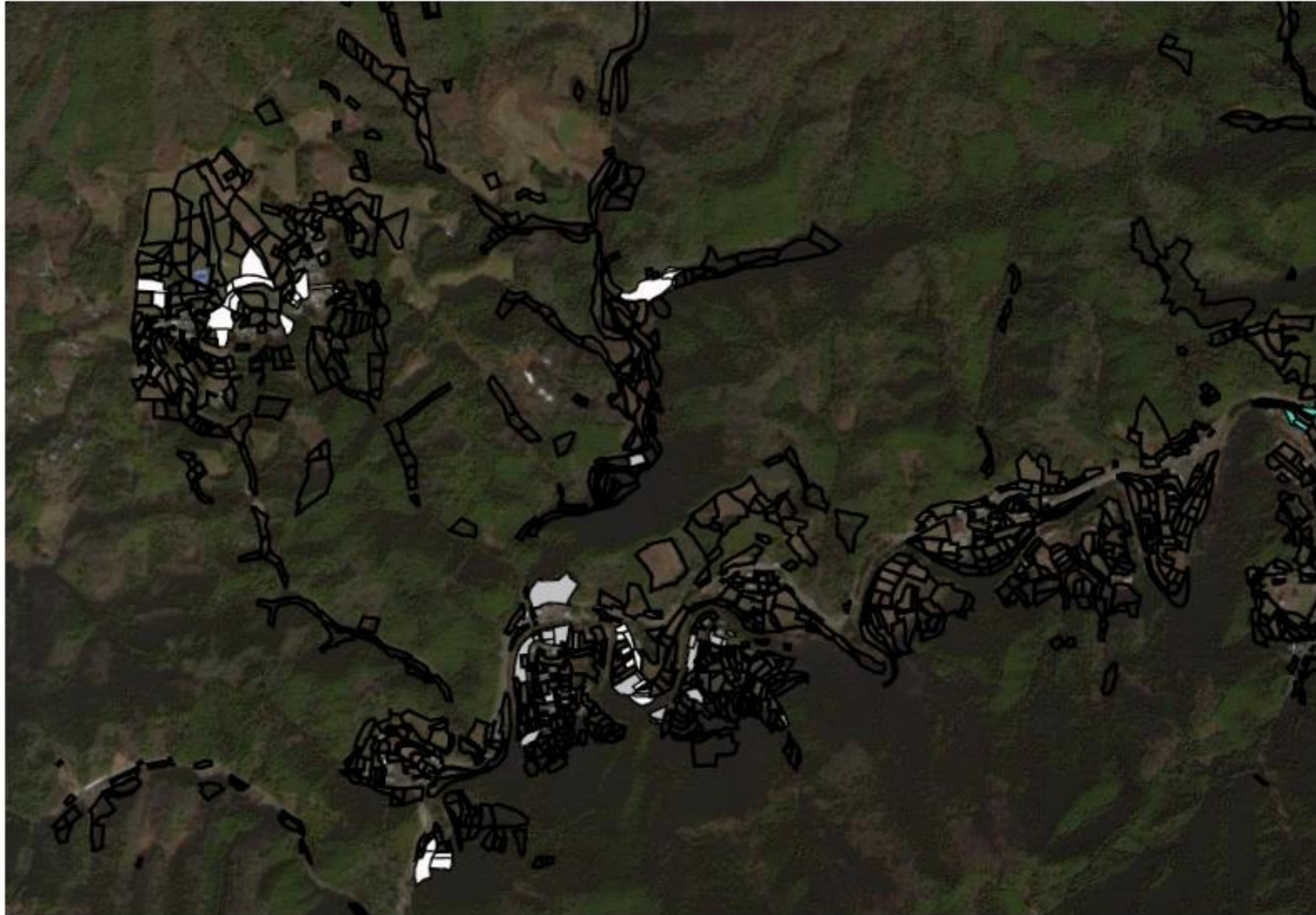
- 粉河7
- 粉河71
- 粉河60



黒枠の農地が地域計画区域内農地です。
ただし、最新の地番図と一致しない場合があります。

【粉河地区】第9地区(下鞆渚・中鞆渚・上鞆渚)②

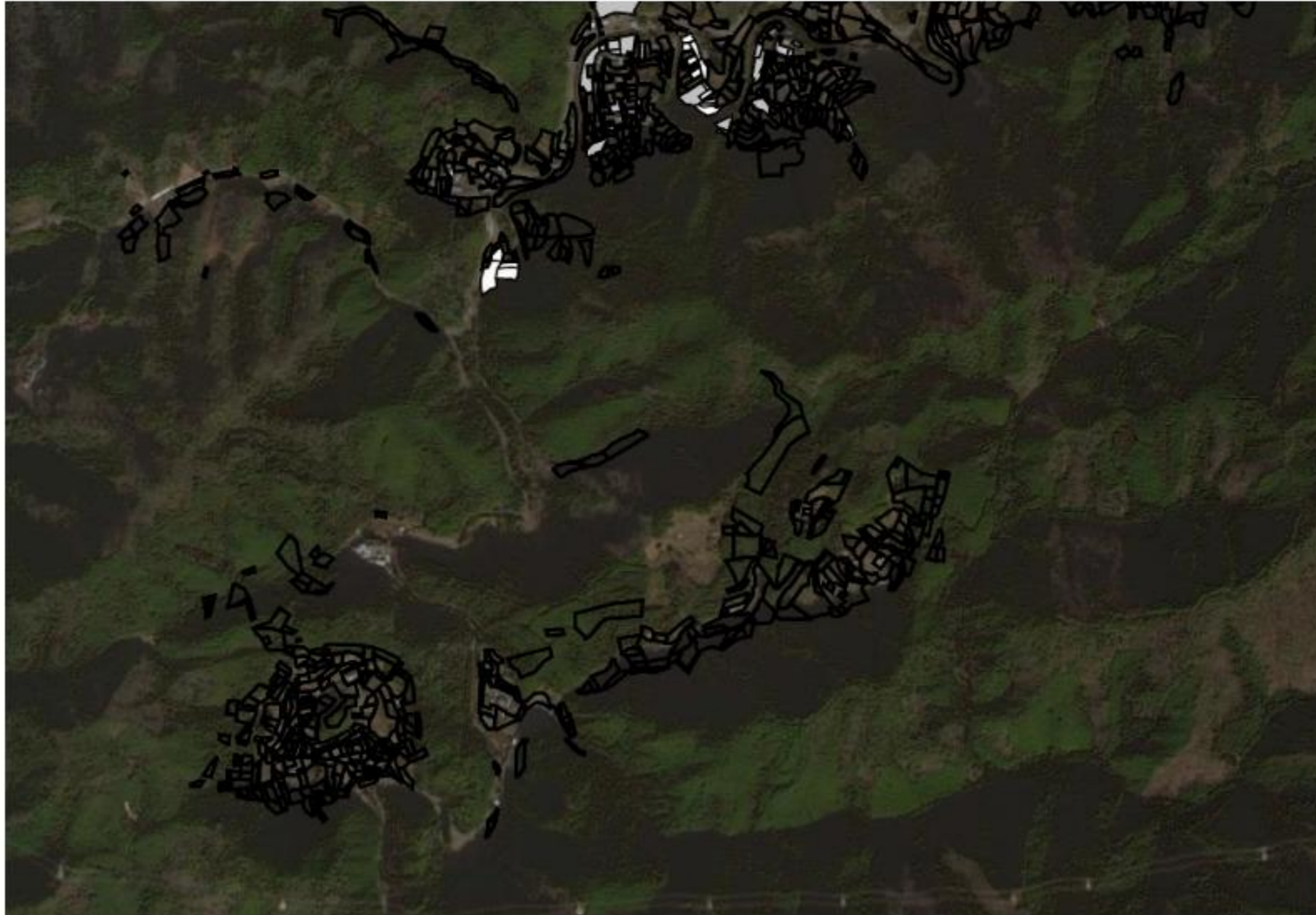
- 粉河7
- 粉河71
- 粉河60



黒枠の農地が地域計画区域内農地です。
ただし、最新の地番図と一致しない場合があります。

【粉河地区】第9地区(下鞆渚・中鞆渚・上鞆渚)③

- 粉河7
- 粉河71
- 粉河60



黒枠の農地が地域計画区域内農地です。
ただし、最新の地番図と一致しない場合があります。

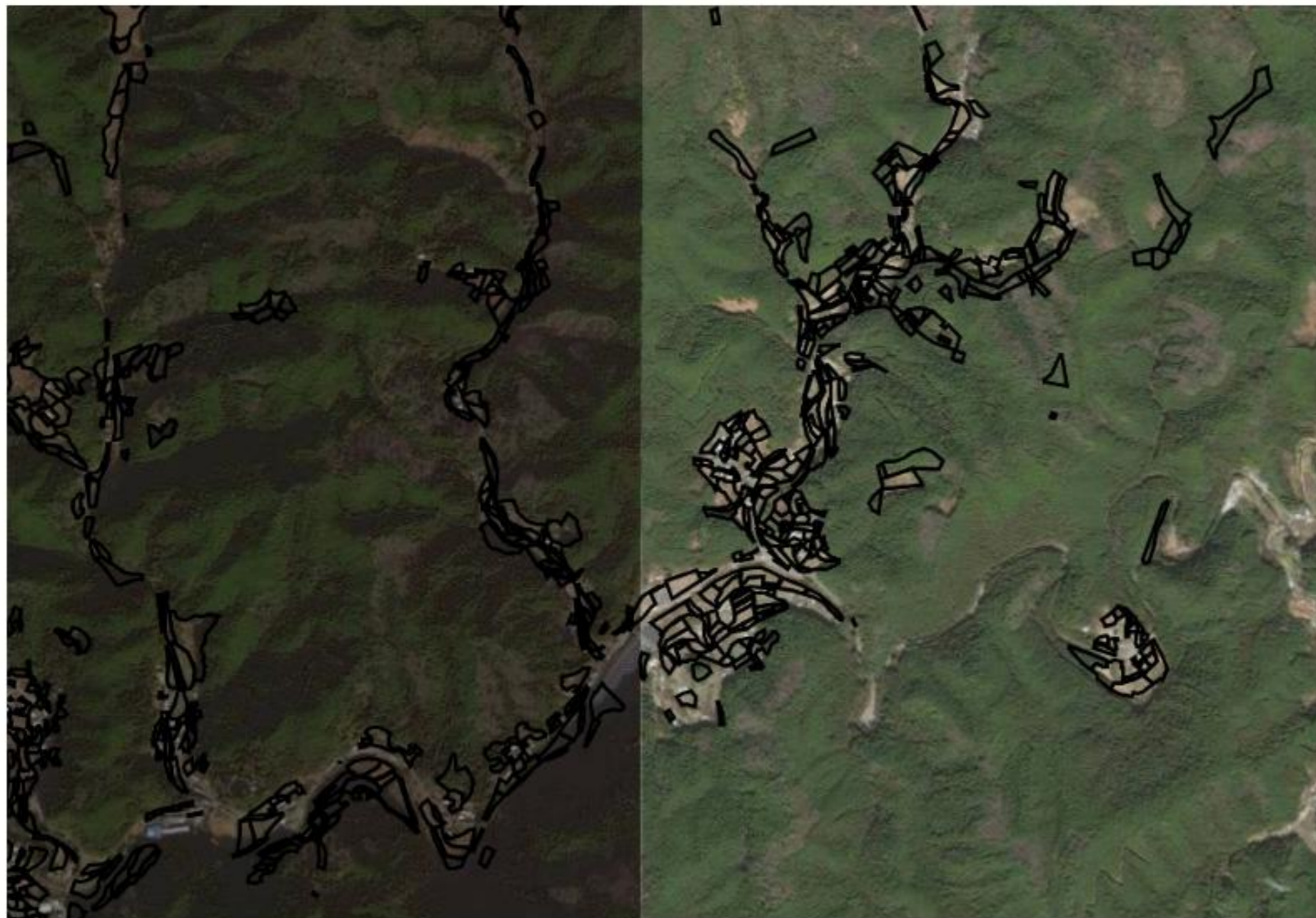
【粉河地区】第9地区(下鞆渚・中鞆渚・上鞆渚)④



- 粉河7
- 粉河71
- 粉河60

黒枠の農地が地域計画区域内農地です。
ただし、最新の地番図と一致しない場合があります。

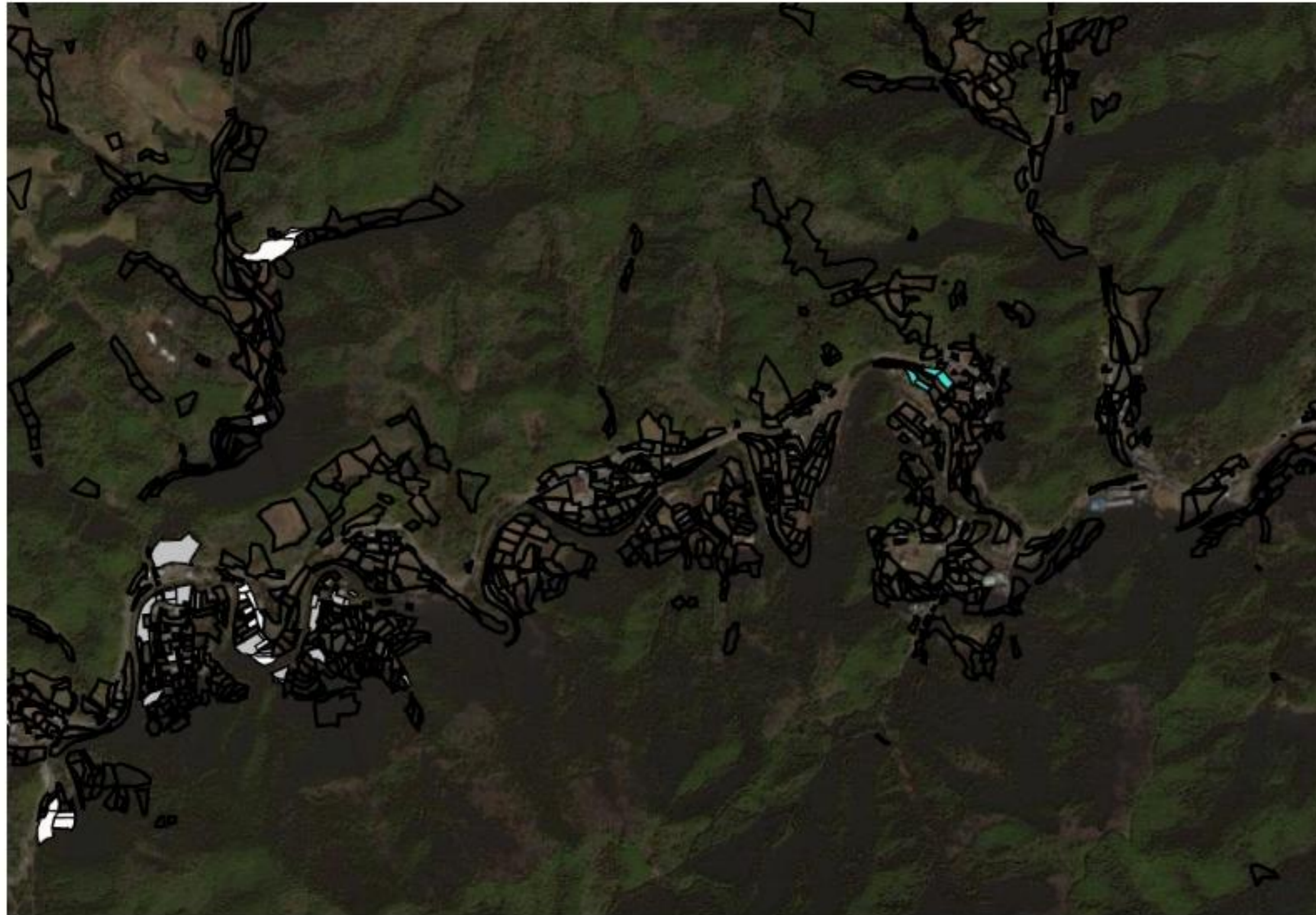
【粉河地区】第9地区(下鞆渚・中鞆渚・上鞆渚)⑤



- 粉河7
- 粉河71
- 粉河60

黒枠の農地が地域計画区域内農地です。
ただし、最新の地番図と一致しない場合があります。

【粉河地区】第9地区(下鞆渚・中鞆渚・上鞆渚)⑥



- 粉河7
- 粉河71
- 粉河60

黒枠の農地が地域計画区域内農地です。
ただし、最新の地番図と一致しない場合があります。