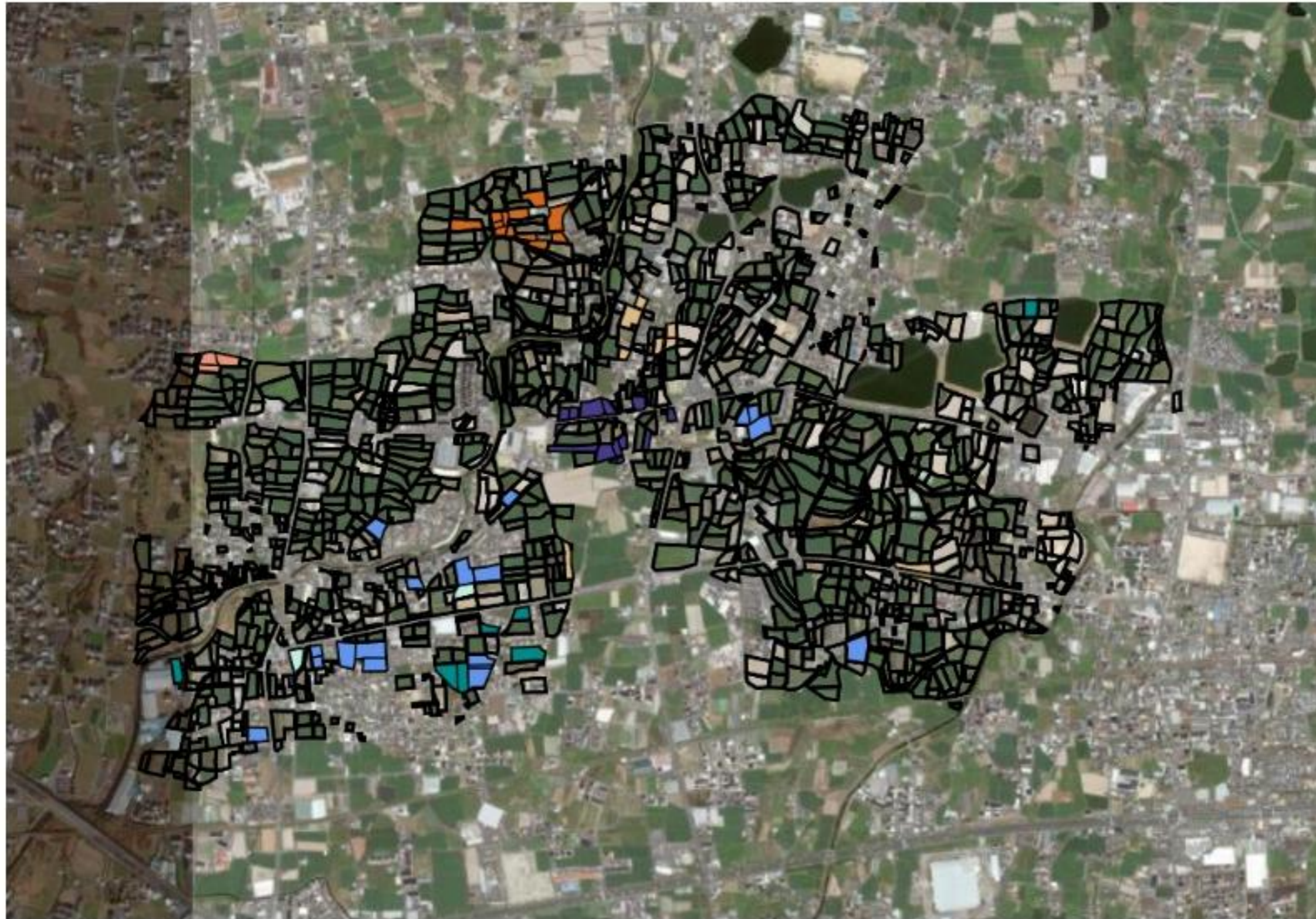


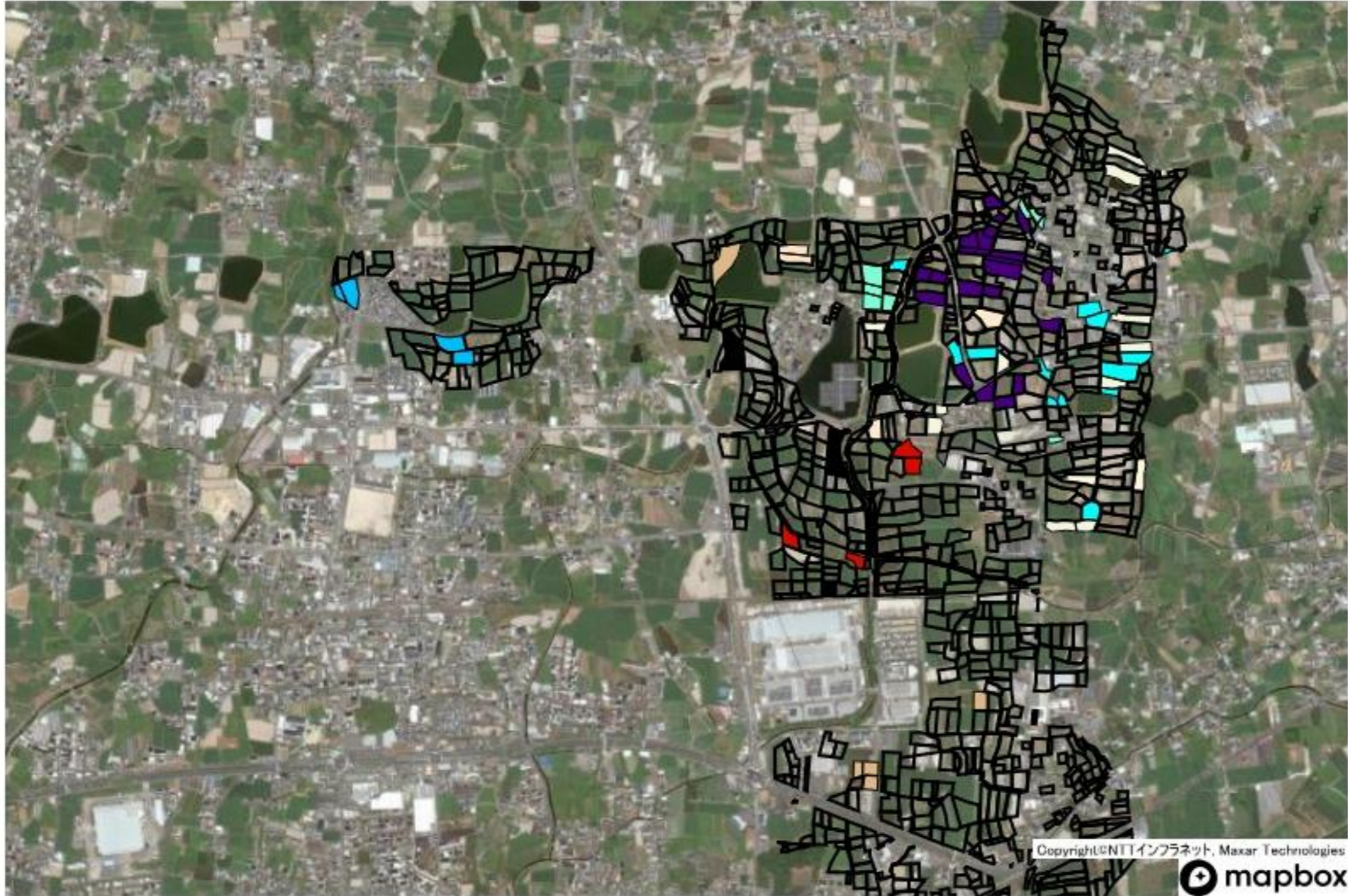
【打田地区】第1地区(古和田・西大井・田中馬場・東国分)



- 打田26
- 打田51
- 打田33
- 打田37
- 打田17
- 打田28
- 打田10

黒枠の農地が地域計画区域内農地です。
ただし、最新の地番図と一致しない場合があります。

【打田地区】第2地区(打田・黒土・赤尾・広野・東大井・久留壁)①



- 打田29
- 打田56
- 打田45
- 打田50
- 打田21
- 打田15
- 打田48
- 打田36
- 打田26
- 打田7
- 打田22
- 打田61
- 打田63
- 打田46
- 打田53

黒枠の農地が地域計画区域内農地です。
ただし、最新の地番図と一致しない場合があります。

【打田地区】第2地区(打田・黒土・赤尾・広野・東大井・久留壁)②

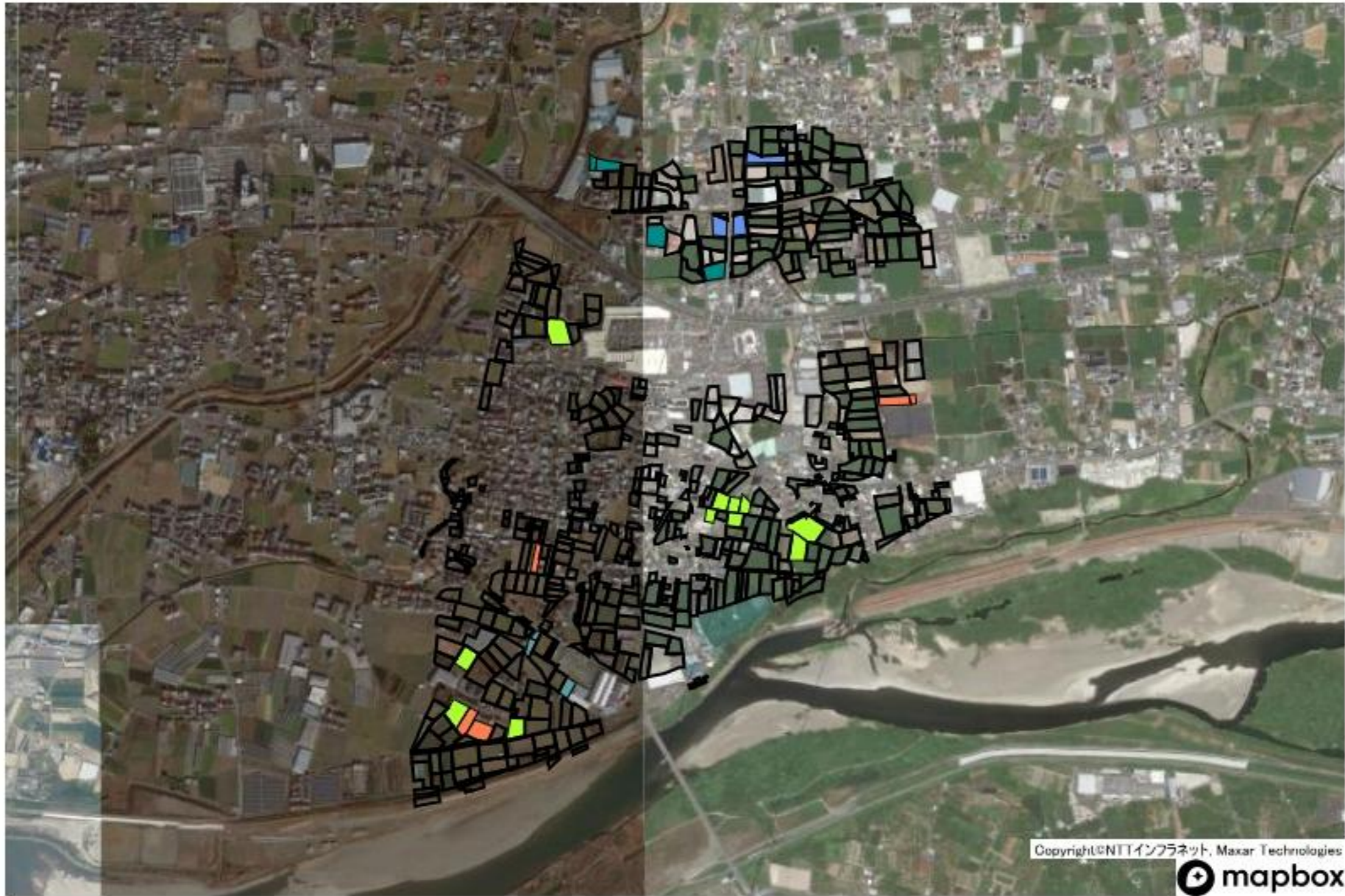


- 打田29
- 打田56
- 打田45
- 打田50
- 打田21
- 打田15
- 打田48
- 打田36
- 打田26
- 打田7
- 打田22
- 打田61
- 打田63
- 打田46
- 打田53

黒枠の農地が地域計画区域内農地です。
ただし、最新の地番図と一致しない場合があります。

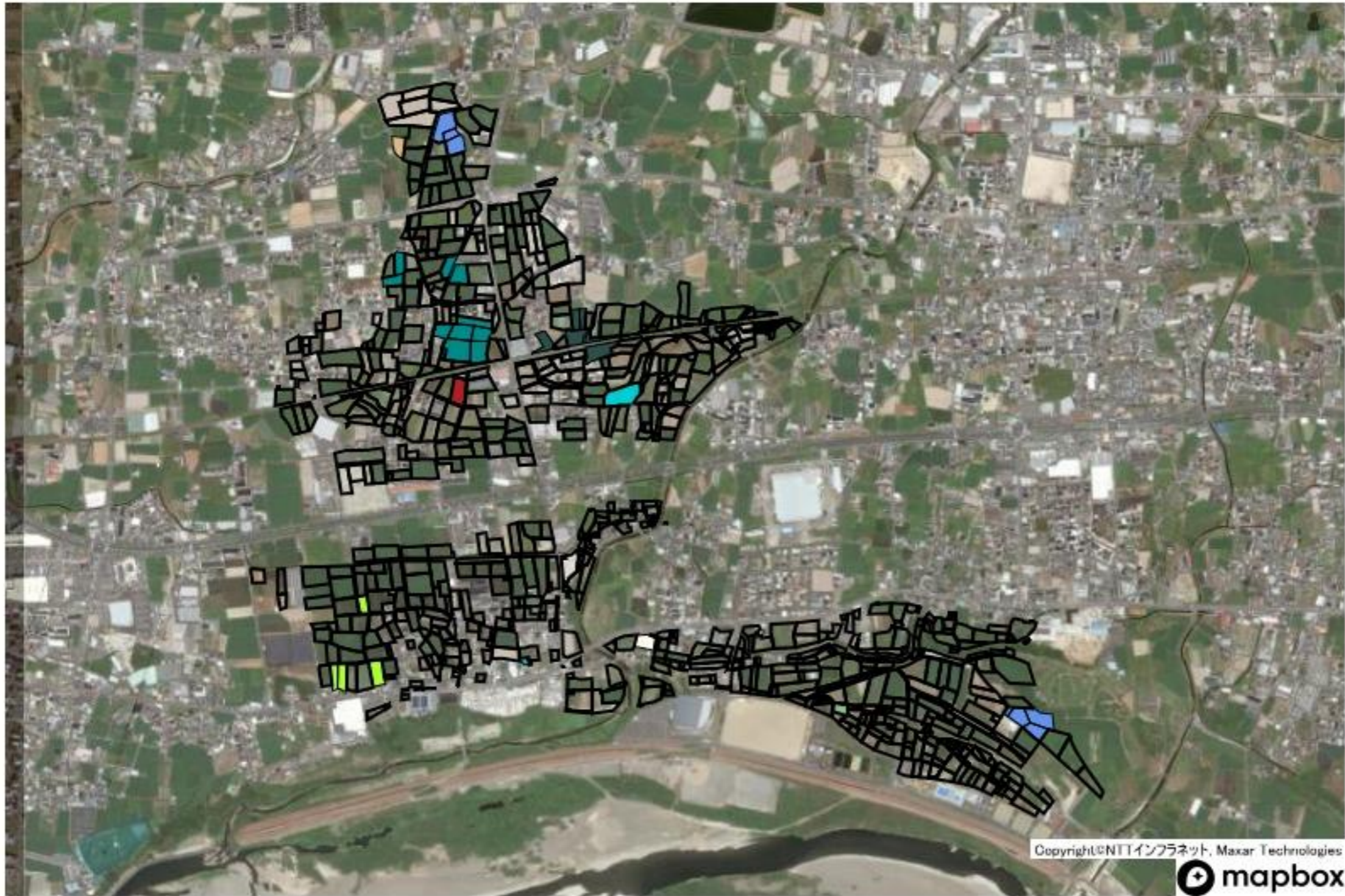
【打田地区】第3地区(中井阪・下井阪・西井阪)

- 打田24
- 打田33
- 打田54
- 打田2
- 打田10



黒枠の農地が地域計画区域内農地です。
ただし、最新の地番図と一致しない場合があります。

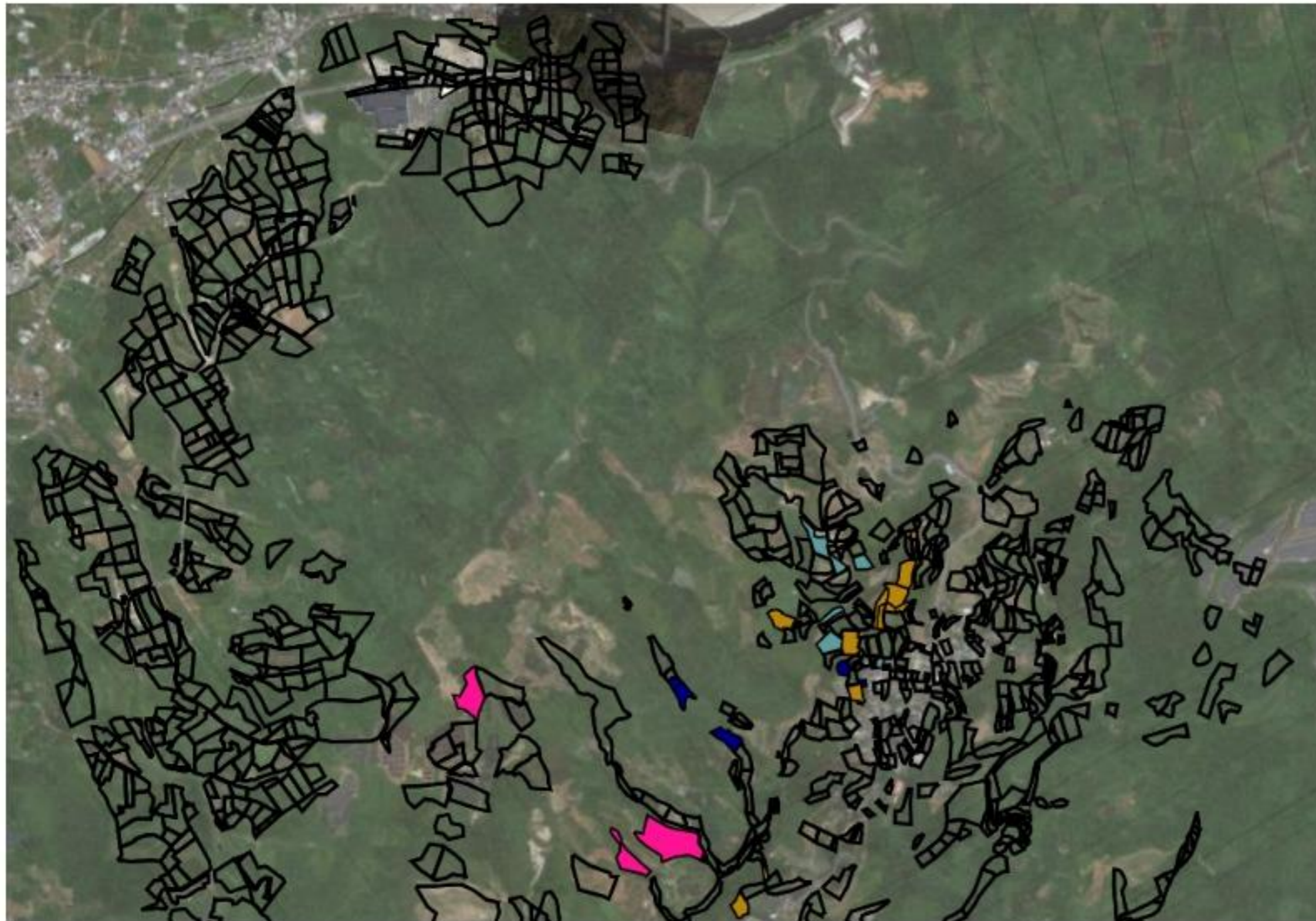
【打田地区】第4地区(尾崎・畑野上・花野・上野)



- 打田48
- 打田26
- 打田55
- 打田33
- 打田41
- 打田9
- 打田2
- 打田39
- 打田11
- 打田10

黒枠の農地が地域計画区域内農地です。
ただし、最新の地番図と一致しない場合があります。

【打田地区】第5地区(窪・竹房・高野)①



- 打田24
- 打田32
- 打田1
- 打田4
- 打田45
- 打田3

黒枠の農地が地域計画区域内農地です。
ただし、最新の地番図と一致しない場合があります。

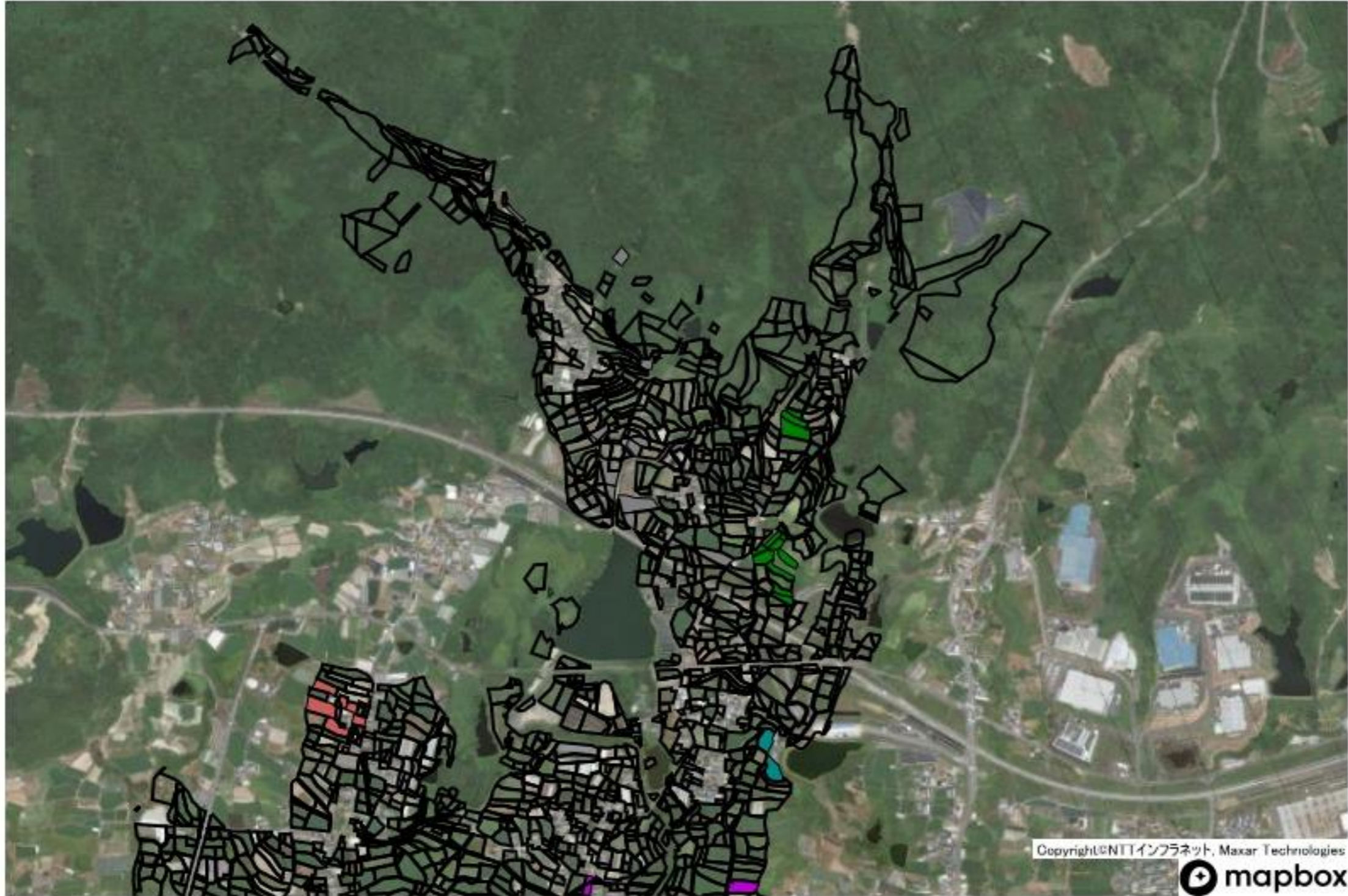
【打田地区】第5地区(窪・竹房・高野)②



- 打田24
- 打田32
- 打田1
- 打田4
- 打田45
- 打田3

黒枠の農地が地域計画区域内農地です。
ただし、最新の地番図と一致しない場合があります。

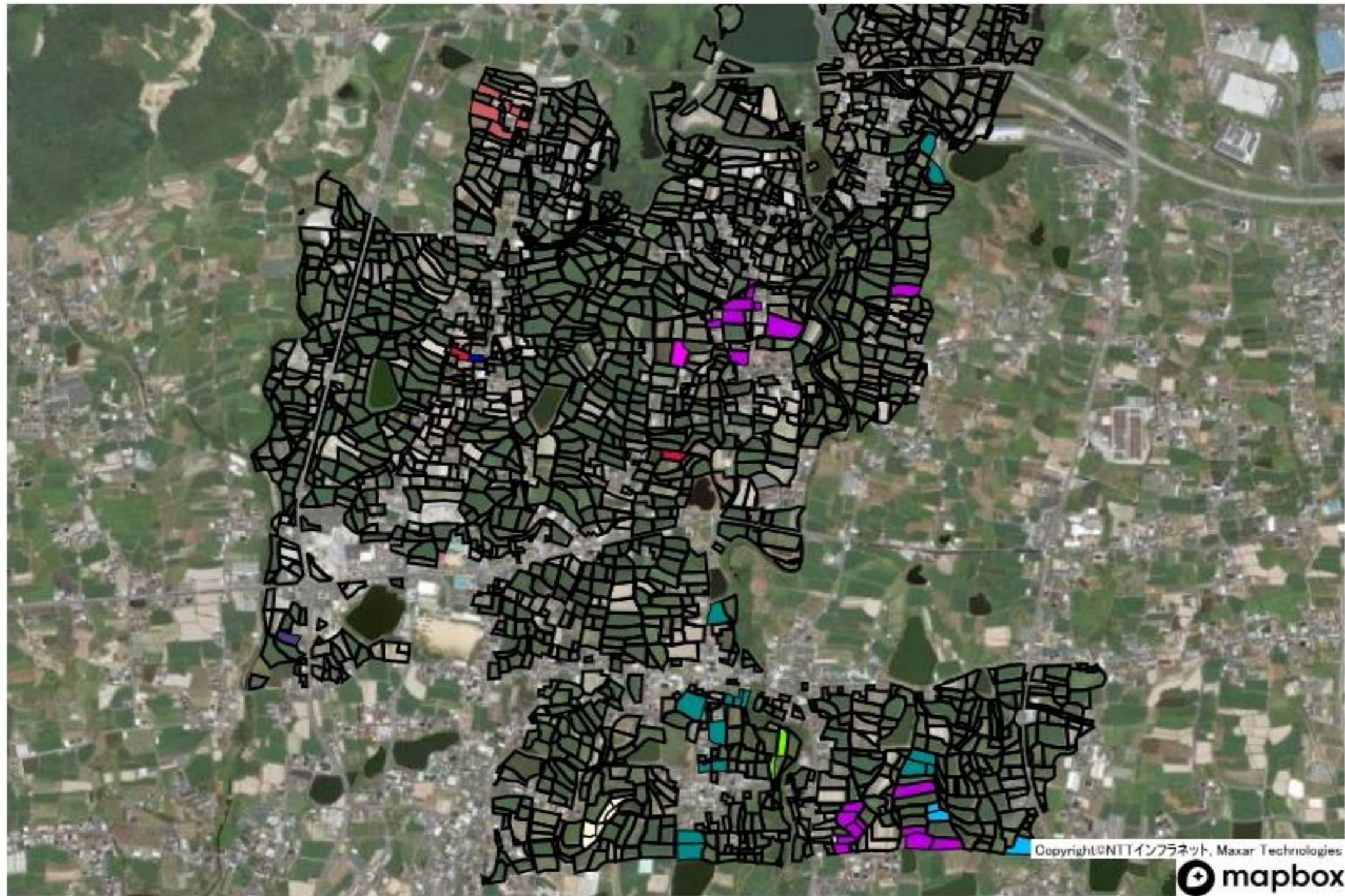
【打田地区】第6地区(南中・北大井・豊田・北中・神領・西山田・東山田)①



- 打田45
- 打田35
- 打田20
- 打田62
- 打田40
- 打田17
- 打田22
- 打田43
- 打田59
- 打田18
- 打田67
- 打田10

黒枠の農地が地域計画区域内農地です。
ただし、最新の地番図と一致しない場合があります。

【打田地区】第6地区(南中・北大井・豊田・北中・神領・西山田・東山田)②

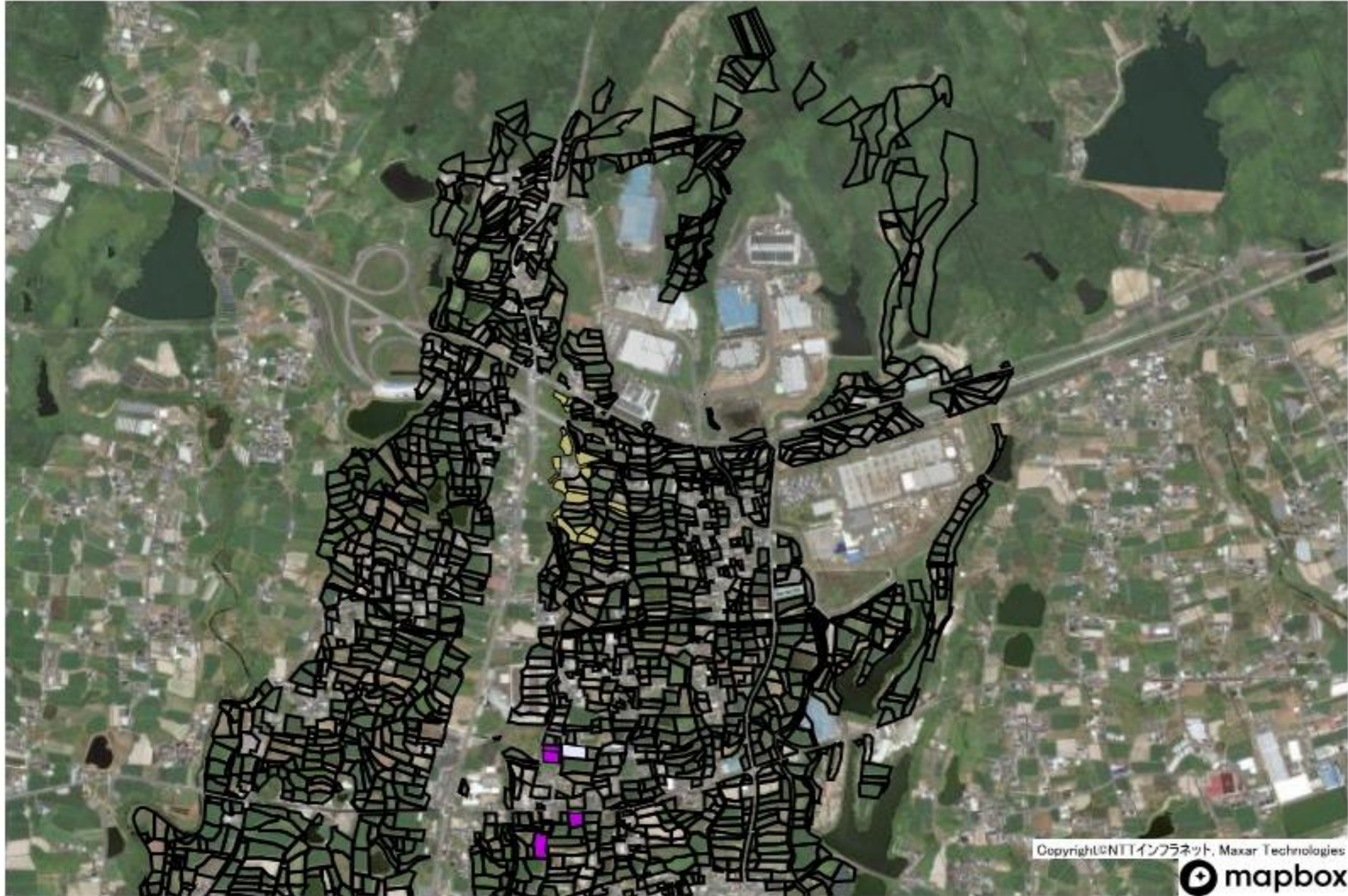


- 打田45
- 打田35
- 打田20
- 打田62
- 打田40
- 打田17
- 打田22
- 打田43
- 打田59
- 打田18
- 打田67
- 打田10

黒枠の農地が地域計画区域内農地です。
ただし、最新の地番図と一致しない場合があります。

【打田地区】第7地区(南勢田・北勢田・重行・池田新・神通・中畑・今畑)①

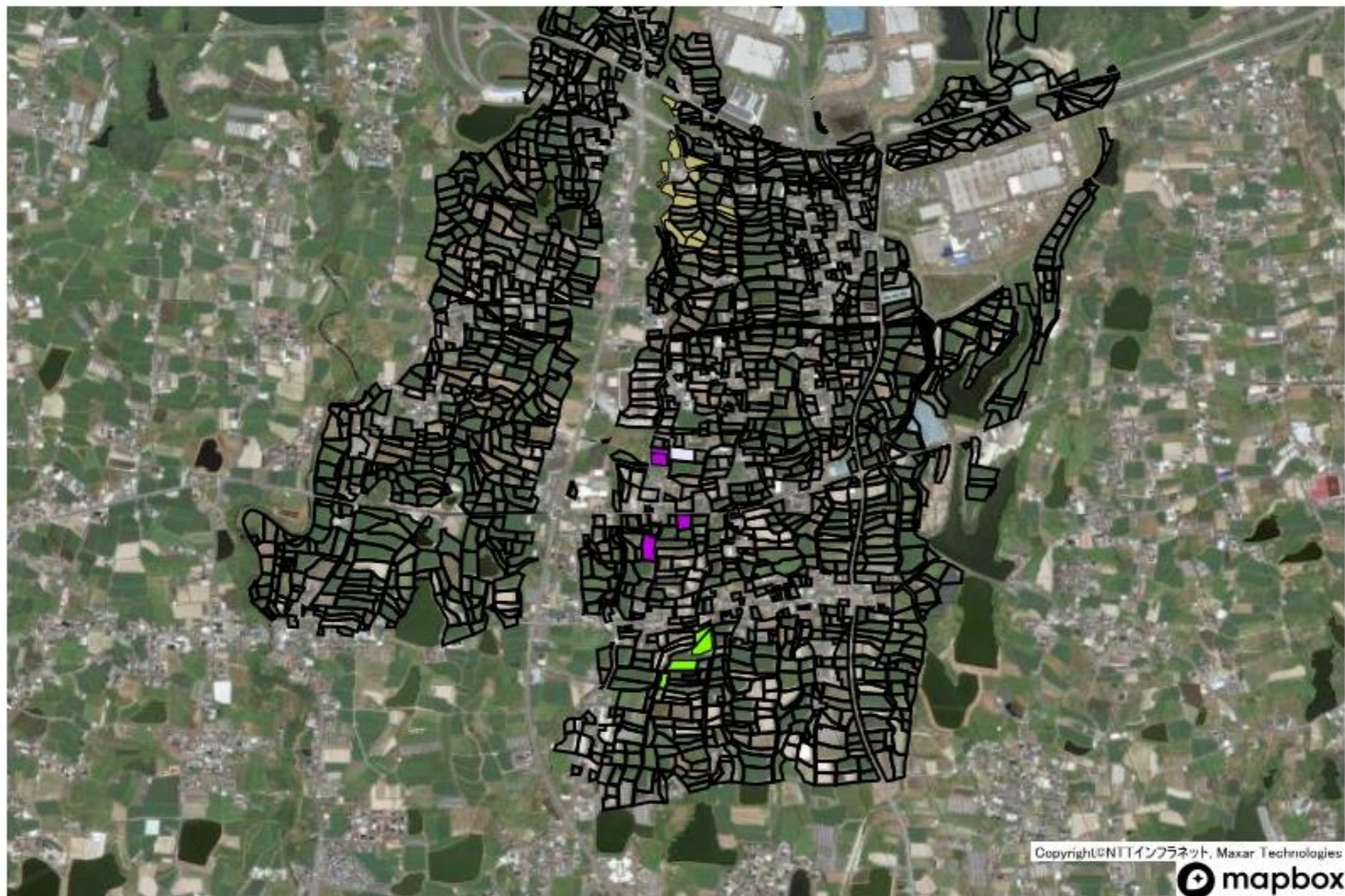
- 打田14
- 打田25
- 打田18
- 打田65



黒枠の農地が地域計画区域内農地です。
ただし、最新の地番図と一致しない場合があります。

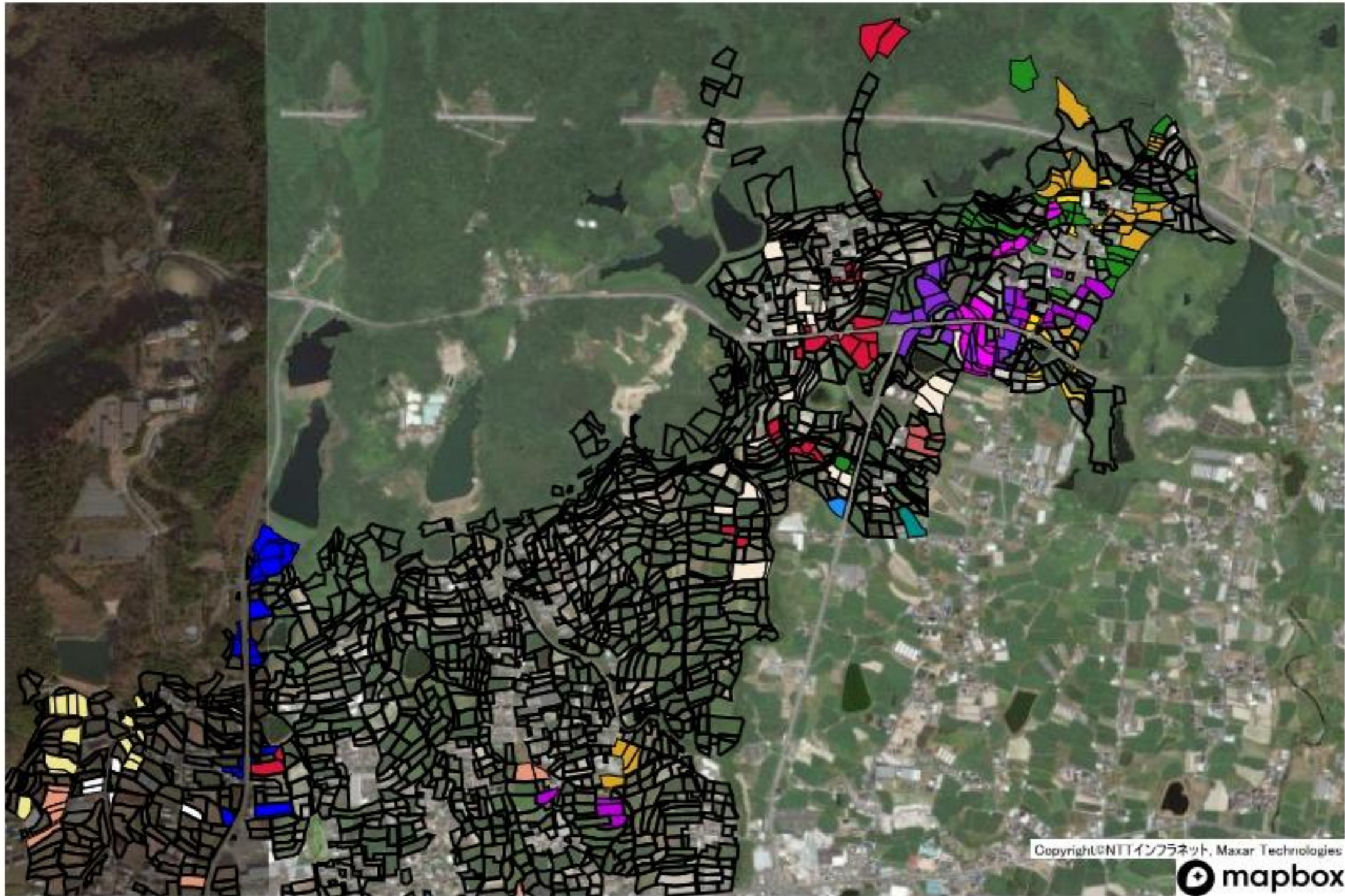
【打田地区】第7地区(南勢田・北勢田・重行・池田新・神通・中畑・今畑)②

- 打田14
- 打田25
- 打田18
- 打田65



黒枠の農地が地域計画区域内農地です。
ただし、最新の地番図と一致しない場合があります。

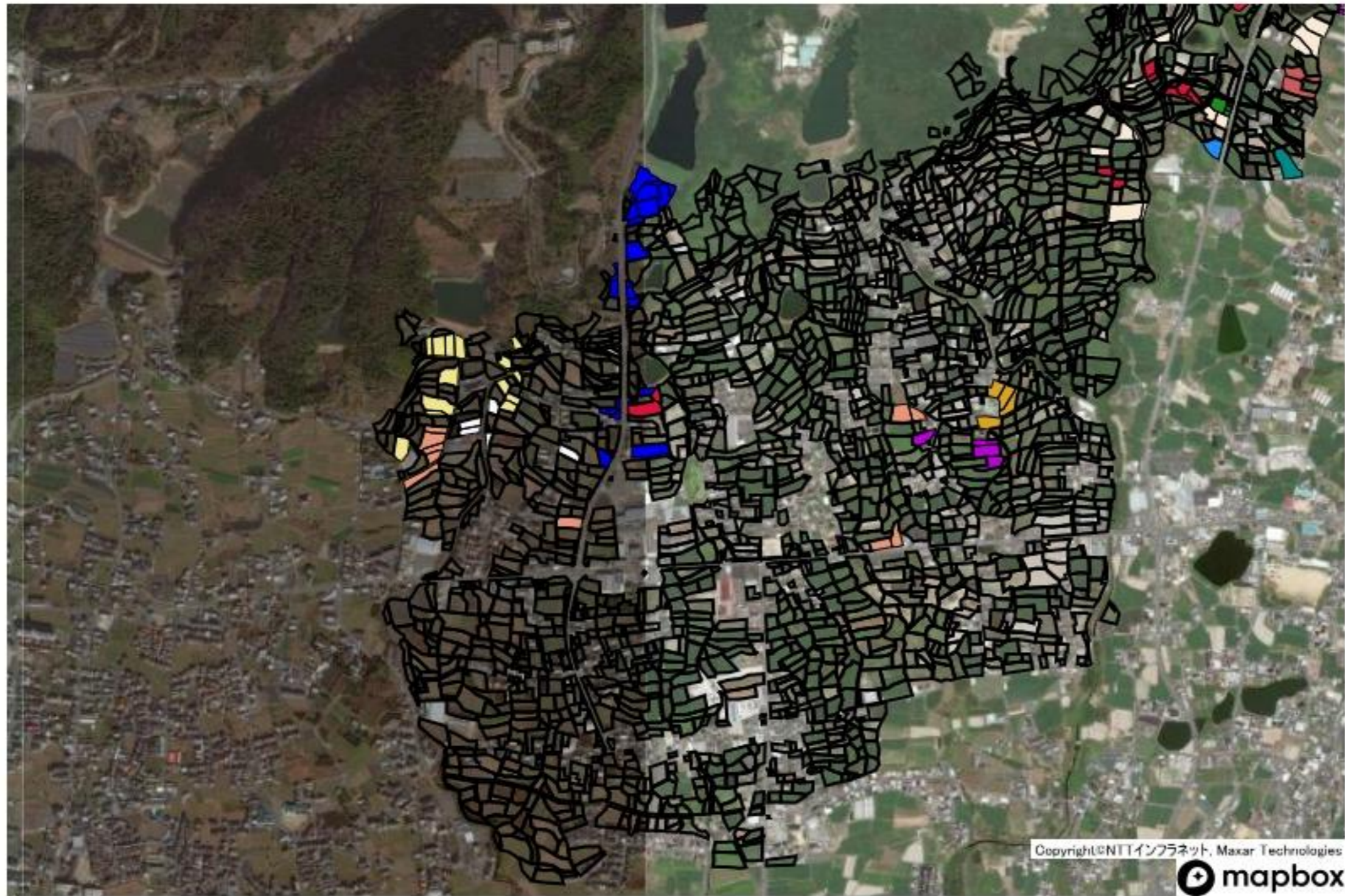
【打田地区】第8地区(登尾・枇杷谷・東三谷・中三谷・西三谷)①



- 打田30
- 打田12
- 打田5
- 打田20
- 打田31
- 打田52
- 打田34
- 打田62
- 打田37
- 打田40
- 打田49
- 打田43
- 打田18
- 打田27
- 打田64
- 打田10

黒枠の農地が地域計画区域内農地です。
ただし、最新の地番図と一致しない場合があります。

【打田地区】第8地区(登尾・枇杷谷・東三谷・中三谷・西三谷)②



- 打田30
- 打田12
- 打田5
- 打田20
- 打田31
- 打田52
- 打田34
- 打田62
- 打田37
- 打田40
- 打田49
- 打田43
- 打田18
- 打田27
- 打田64
- 打田10

黒枠の農地が地域計画区域内農地です。
ただし、最新の地番図と一致しない場合があります。