

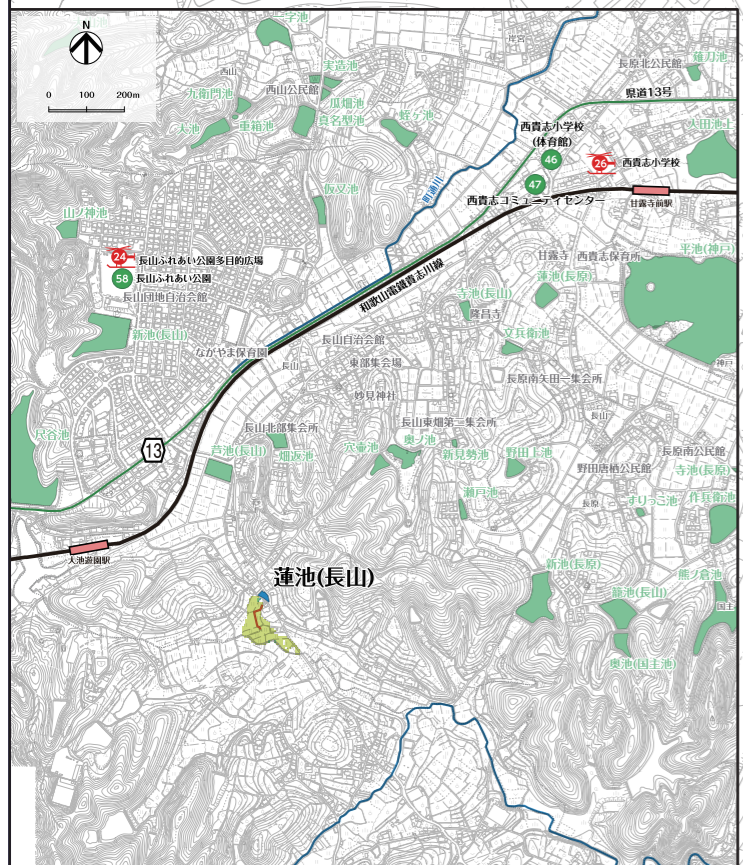


**【蓮池(長山) 諸元】**

総貯水量 200 m<sup>3</sup>  
[ 25mプール約 0.3 杯分 ]  
(※プールは600tで換算)

堤高 2.1 m

## 蓮池(長山)



**凡例**

- ① 避難場所
- ヘリコプター発着予定地
- 鉄道
- 県道
- 字界

**避難時の安全性**

- 避難不可能
- 避難困難

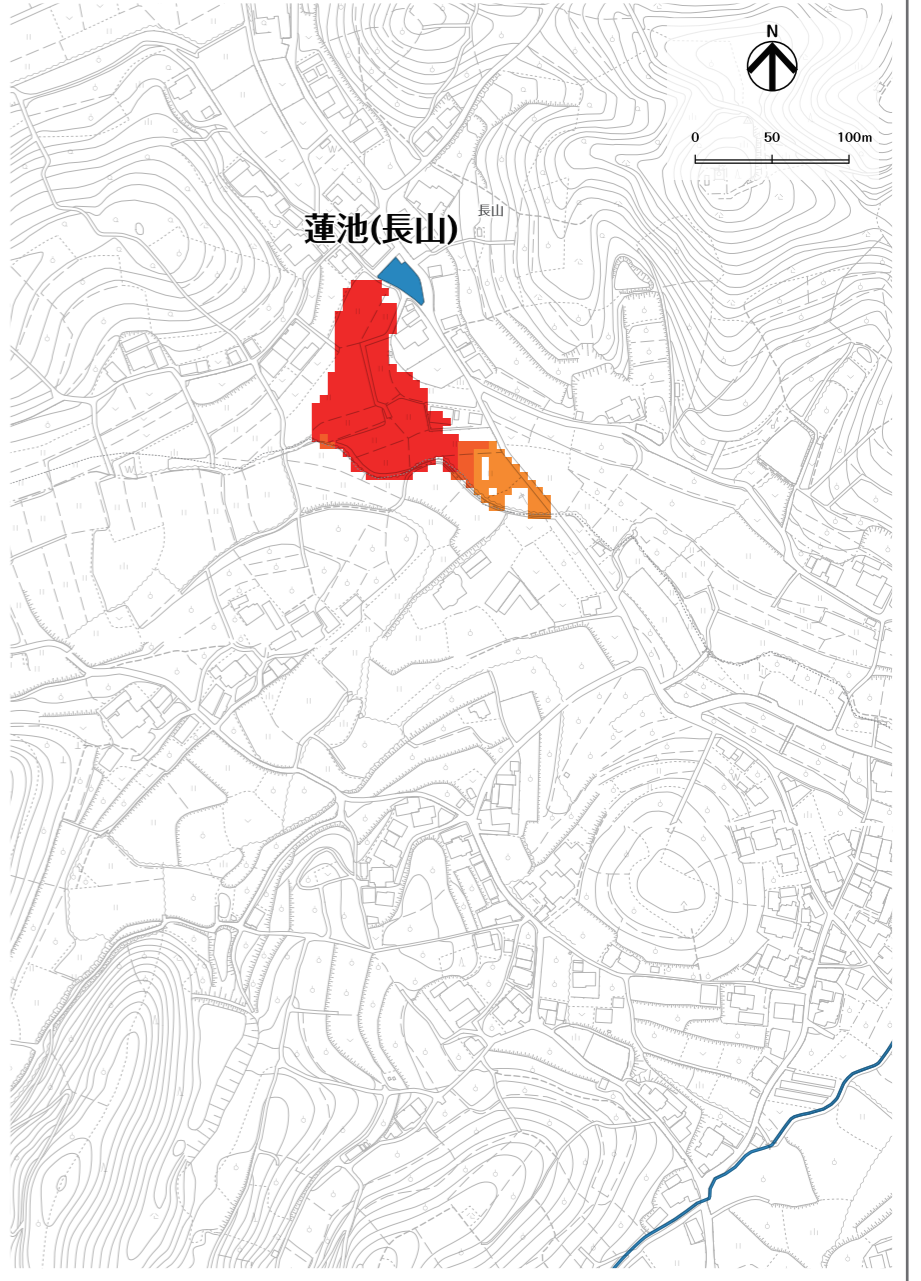
**浸水深**

- 2階の軒下までつかる程度 5.0m▼
- 1階の軒下までつかる程度 2.0m▼
- 大人の腰までつかる程度 1.0m▼
- 大人の膝までつかる程度 0.5m▼

- 5.0m以上
- 2.0m~5.0m未満
- 1.0m~2.0m未満
- 0.5m~1.0m未満
- 0.5m未満
- 対象河川範囲

## はん濫水の到達時間

はん濫シミュレーション結果における、はん濫水の到達時間を表現しました。特に、避難が必要な地区にお住まいの方は、ため池が決壊する前に早めの避難を行う必要があります。



## 【はん濫水の到達時間】

- 0~3分
- 3~5分
- 5~10分
- 10~15分
- 15~20分
- 20~25分
- 25~30分
- 30~35分
- 35~40分
- 40~45分
- 45~50分
- 50~55分
- 55~60分

## わが家の避難経路

防災マップを持って、家族みんなで避難所まで歩いてみましょう。  
実際に歩いてみて、安全で避難しやすい経路を探し、あなたの経路図を右の地図に書き込んでみましょう。

