

凡例

- ① 避難場所
- ヘリコプター着陸予定地
- 交番・駐在所
- 字界

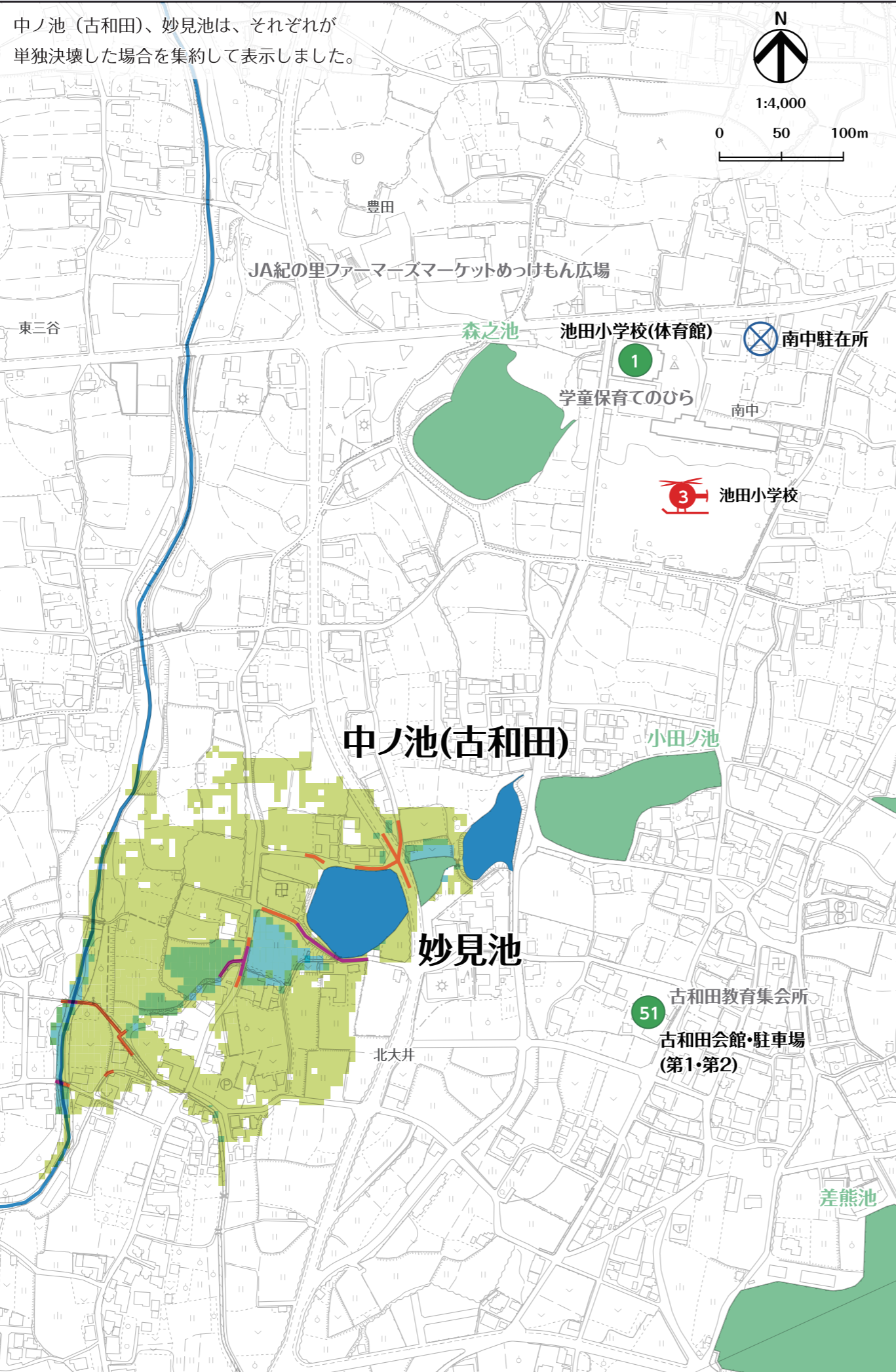
避難時の安全性

- 避難不可能
- 避難困難

浸水深

- 2階の軒下までつかる程度 5.0m▼
- 1階の軒下までつかる程度 2.0m▼
- 大人の腰までつかる程度 1.0m▼
- 大人の膝までつかる程度 0.5m▼

- 5.0m以上
- 2.0m～5.0m未満
- 1.0m～2.0m未満
- 0.5m～1.0m未満
- 0.5m未満
- 対象河川範囲

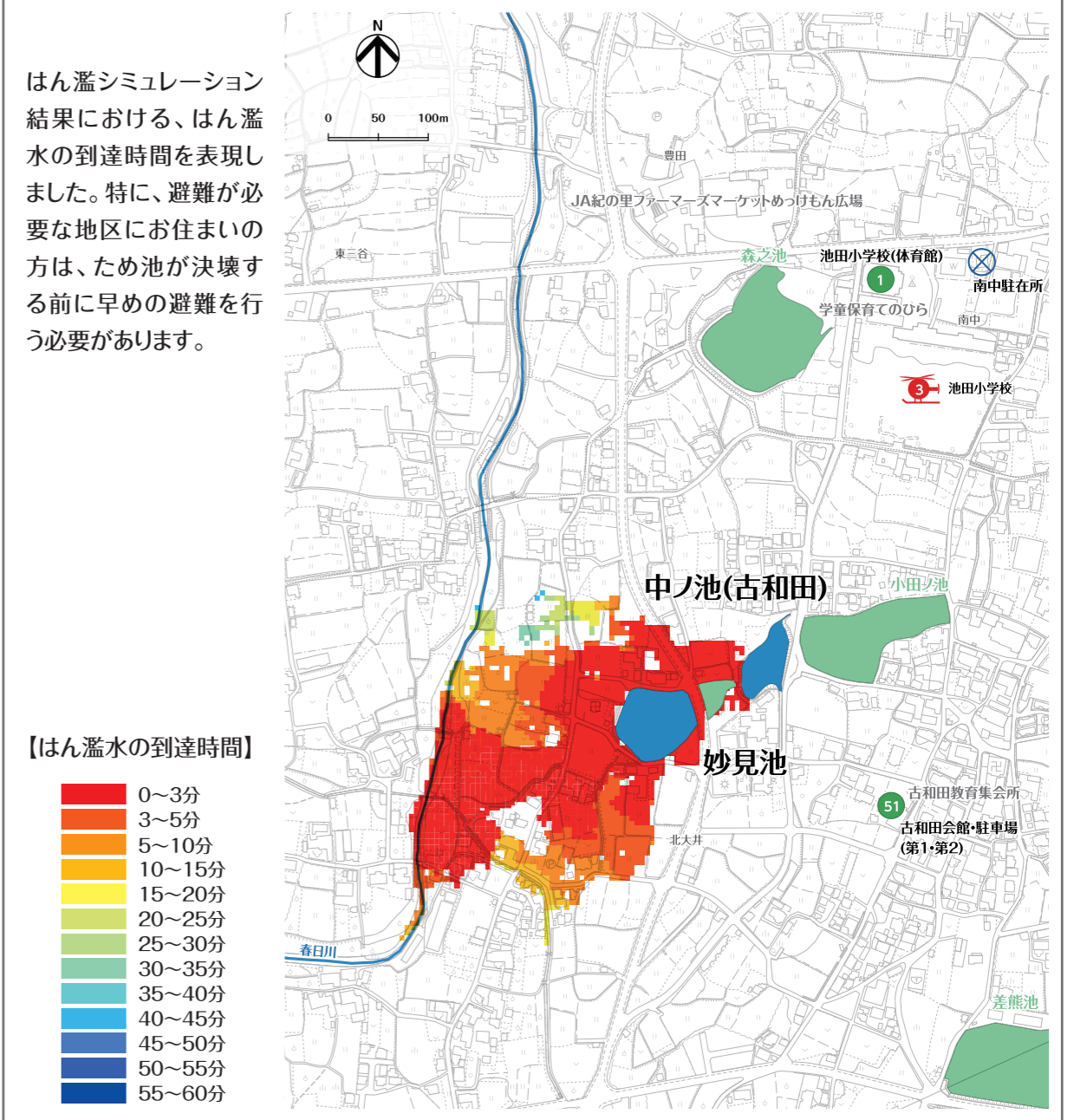


【中ノ池（古和田） 諸元】
総貯水量 3,000 m ³ [25mプール約 5 杯分] (※プールは600tで換算)
堤高 2.2 m
【妙見池 諸元】
総貯水量 7,000 m ³ [25mプール約 12 杯分] (※プールは600tで換算)
堤高 3.9 m

紀の川市 KINOKAWA CITY

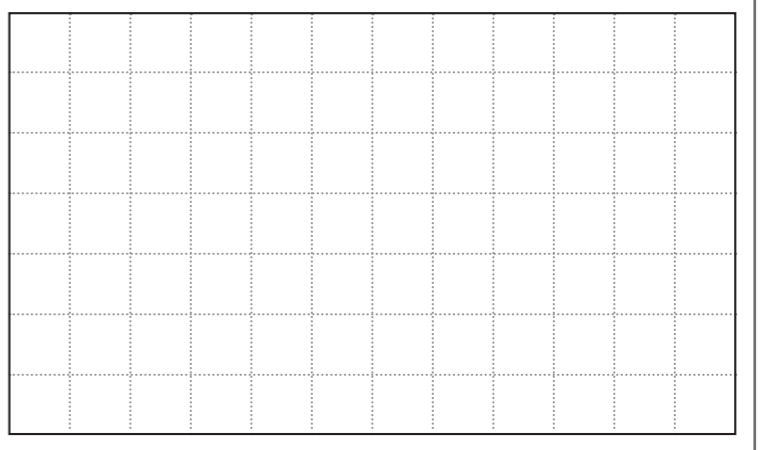
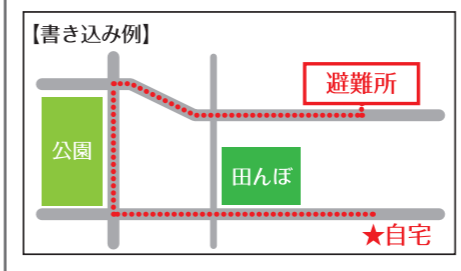
中ノ池(古和田)、妙見池ハザードマップ

はん濫水の到達時間



わが家の避難経路

防災マップを持って、家族みんなで避難所まで歩いてみましょう。
実際に歩いてみて、安全で避難しやすい経路を探し、あなたの経路図を右の地図に書き込んでみましょう。



この地図の作成に当たっては、国土地理院長の承認を得て、同院発行の基盤地図情報を使用した。(承認番号 令2情使、第961号)