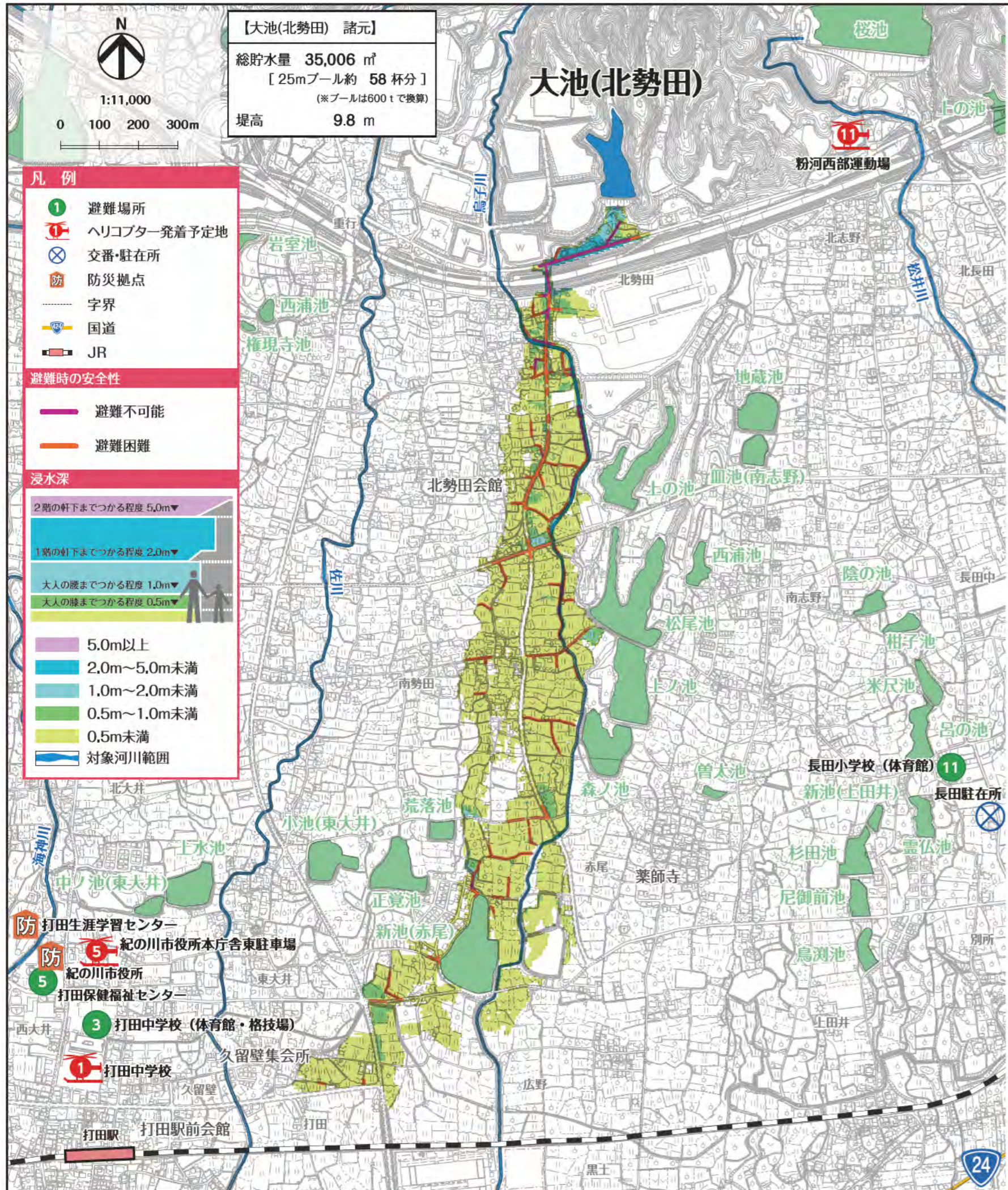




# 大池(北勢田)ハザードマップ

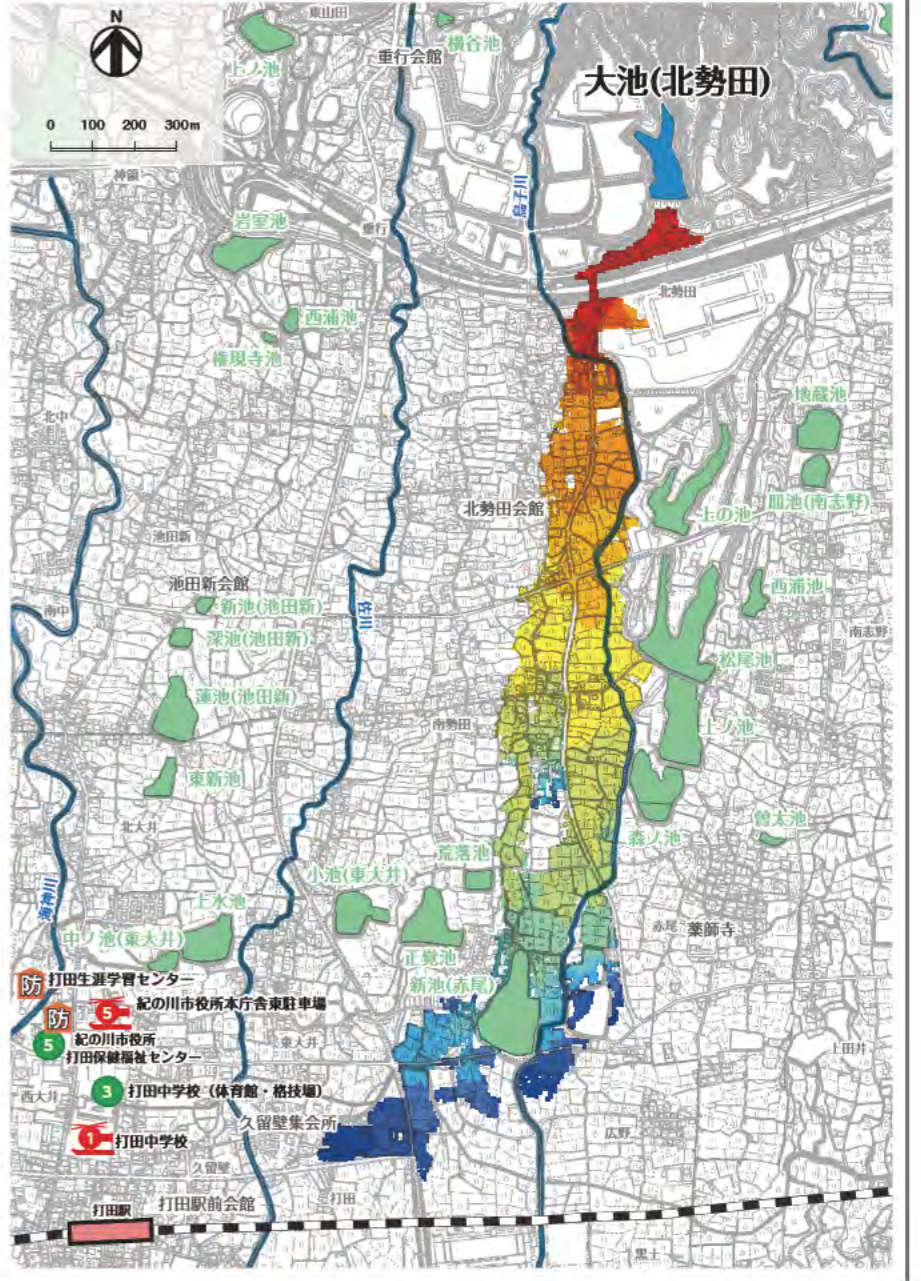
【大池(北勢田) 諸元】  
 総貯水量 35,006 m<sup>3</sup>  
 [25mプール約 58 杯分]  
 (\*プールは600tで換算)  
 堤高 9.8 m

- 凡例**
- ① 避難場所
  - ヘリコプター発着予定地
  - 交番・駐在所
  - 防災拠点
  - 字界
  - 国道
  - JR
- 避難時の安全性**
- 避難不可能
  - 避難困難
- 浸水深**
- 2階の軒下までつかる程度 5.0m▼
  - 1階の軒下までつかる程度 2.0m▼
  - 大人の腰までつかる程度 1.0m▼
  - 大人の膝までつかる程度 0.5m▼
- 5.0m以上
  - 2.0m~5.0m未満
  - 1.0m~2.0m未満
  - 0.5m~1.0m未満
  - 0.5m未満
  - 対象河川範囲



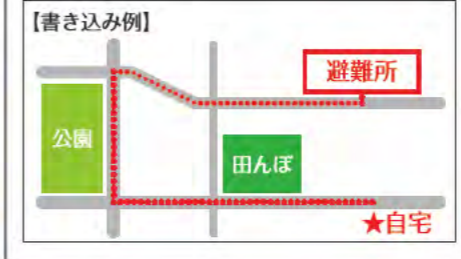
## はん濫水の到達時間

はん濫シミュレーション結果における、はん濫水の到達時間を表現しました。特に、避難が必要な地区にお住まいの方は、ため池が決壊する前に早めの避難を行う必要があります。



## わが家の避難経路

防災マップを持って、家族みんなで避難所まで歩いてみましょう。  
 実際に歩いてみて、安全で避難しやすい経路を探し、あなたの経路図を右の地図に書き込んでみましょう。



この地図の作成に当たっては、国土地理院長の承認を得て、同院発行の基盤地図情報を使用した。(承認番号 平30情使、第1081号)