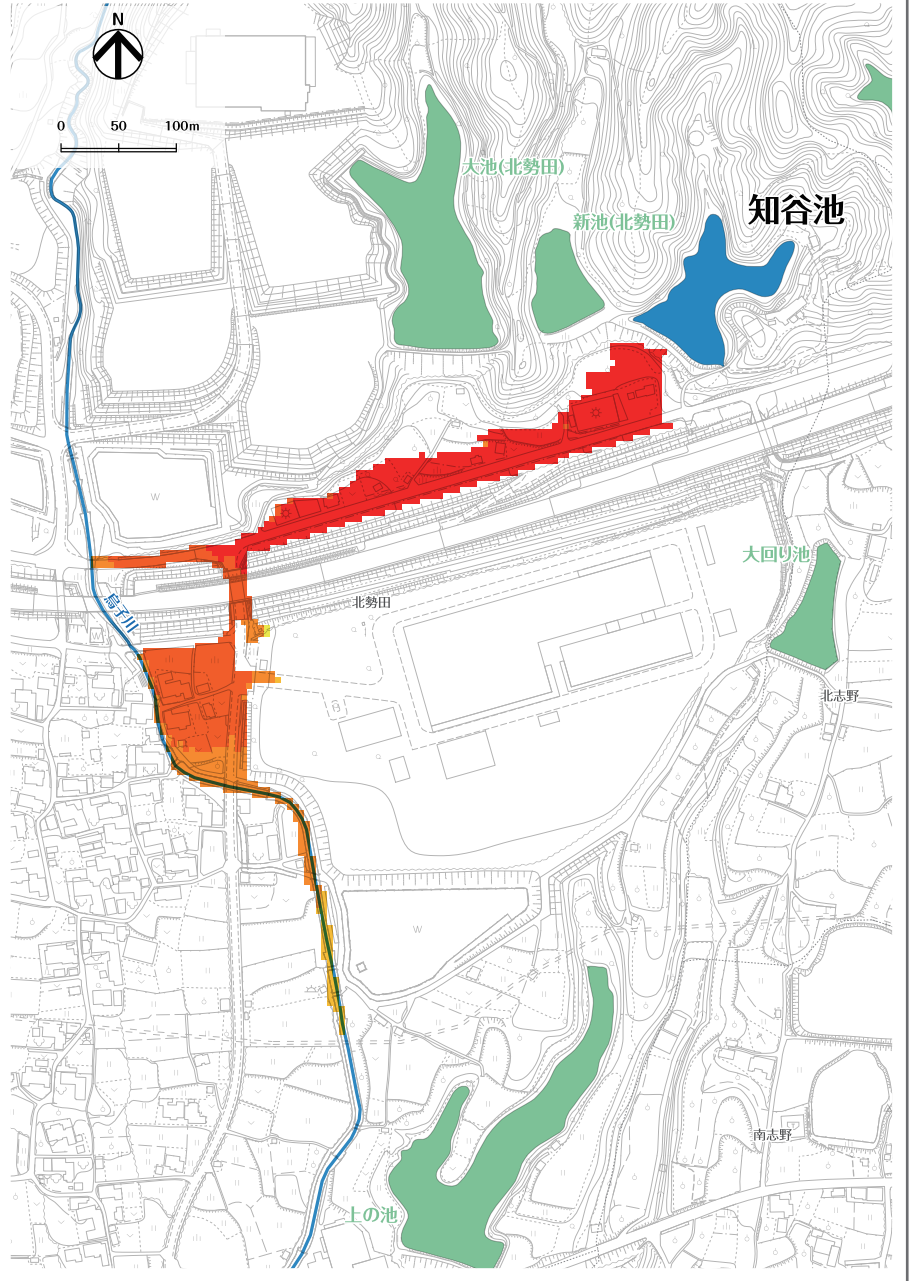


【知谷池 諸元】  
 総貯水量 5,000 m<sup>3</sup>  
 [ 25mプール約 8 杯分 ]  
 (\*プールは600tで換算)  
 堤高 4.9 m

# 知谷池ハザードマップ

## はん濫水の到達時間

はん濫シミュレーション結果における、はん濫水の到達時間を表現しました。特に、避難が必要な地区にお住まいの方は、ため池が決壊する前に早めの避難を行う必要があります。

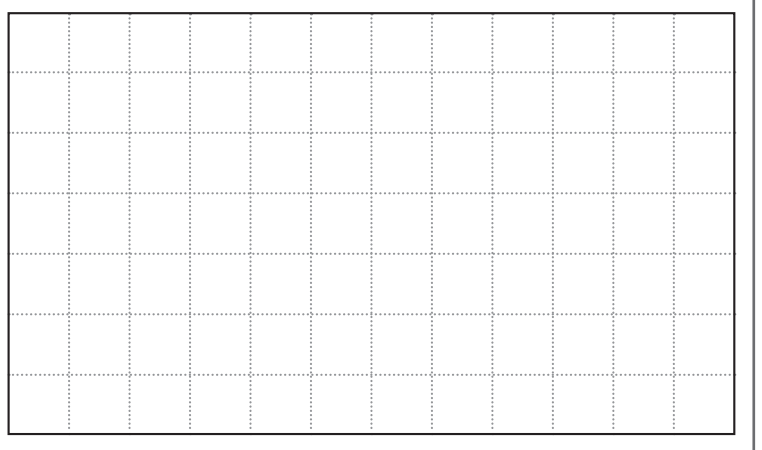
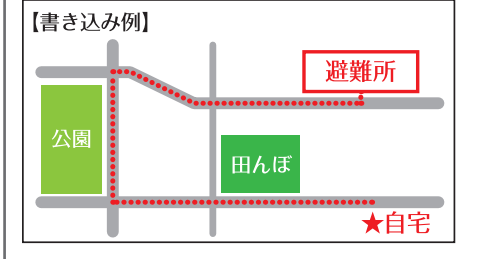


【はん濫水の到達時間】

- 0~3分
- 3~5分
- 5~10分
- 10~15分
- 15~20分
- 20~25分
- 25~30分
- 30~35分
- 35~40分
- 40~45分
- 45~50分
- 50~55分
- 55~60分

## わが家の避難経路

防災マップを持って、家族みんなで避難所まで歩いてみましょう。  
 実際に歩いてみて、安全で避難しやすい経路を探し、あなたの経路図を右の地図に書き込んでみましょう。



この地図の作成に当たっては、国土地理院長の承認を得て、同院発行の基盤地図情報を使用した。(承認番号 令2情使、第961号)