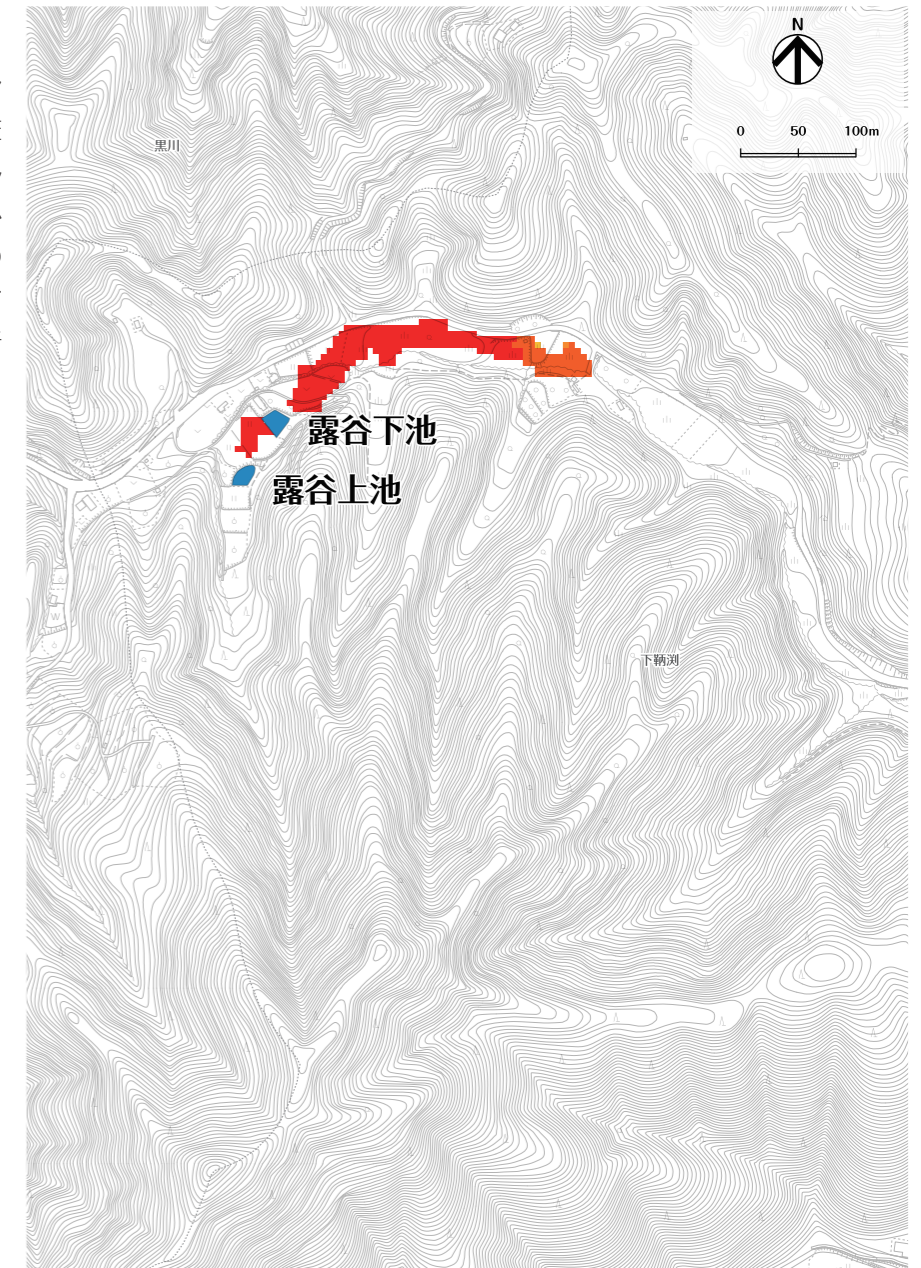


はん濫水の到達時間

はん濫シミュレーション結果における、はん濫水の到達時間を表現しました。特に、避難が必要な地区にお住まいの方は、ため池が決壊する前に早めの避難を行う必要があります。



【はん濫水の到達時間】

- 0~3分
- 3~5分
- 5~10分
- 10~15分
- 15~20分
- 20~25分
- 25~30分
- 30~35分
- 35~40分
- 40~45分
- 45~50分
- 50~55分
- 55~60分

凡例

① 避難場所

..... 字界

避難時の安全性

避難不可能

避難困難

浸水深

2階の軒下までつかる程度 5.0m▼

1階の軒下までつかる程度 2.0m▼

大人の腰までつかる程度 1.0m▼

大人の膝までつかる程度 0.5m▼

5.0m以上

2.0m~5.0m未満

1.0m~2.0m未満

0.5m~1.0m未満

0.5m未満

対象河川範囲

【露谷上池 諸元】	【露谷下池 諸元】
総貯水量 200 m ³ [25mプール約 0.3 杯分] <small>(※プールは600tで換算)</small>	総貯水量 100 m ³ [25mプール約 0.2 杯分] <small>(※プールは600tで換算)</small>
堤高 2.2 m	堤高 2.1 m

露谷上池・露谷下池は、上流のため池から決壊した水が下流側のため池へ流入することで、連鎖決壊すると仮定してはん濫解析を行いました。

わが家の避難経路

防災マップを持って、家族みんなで避難所まで歩いてみましょう。

実際に歩いてみて、安全で避難しやすい経路を探し、あなたの経路図を右の地図に書き込んでみましょう。

