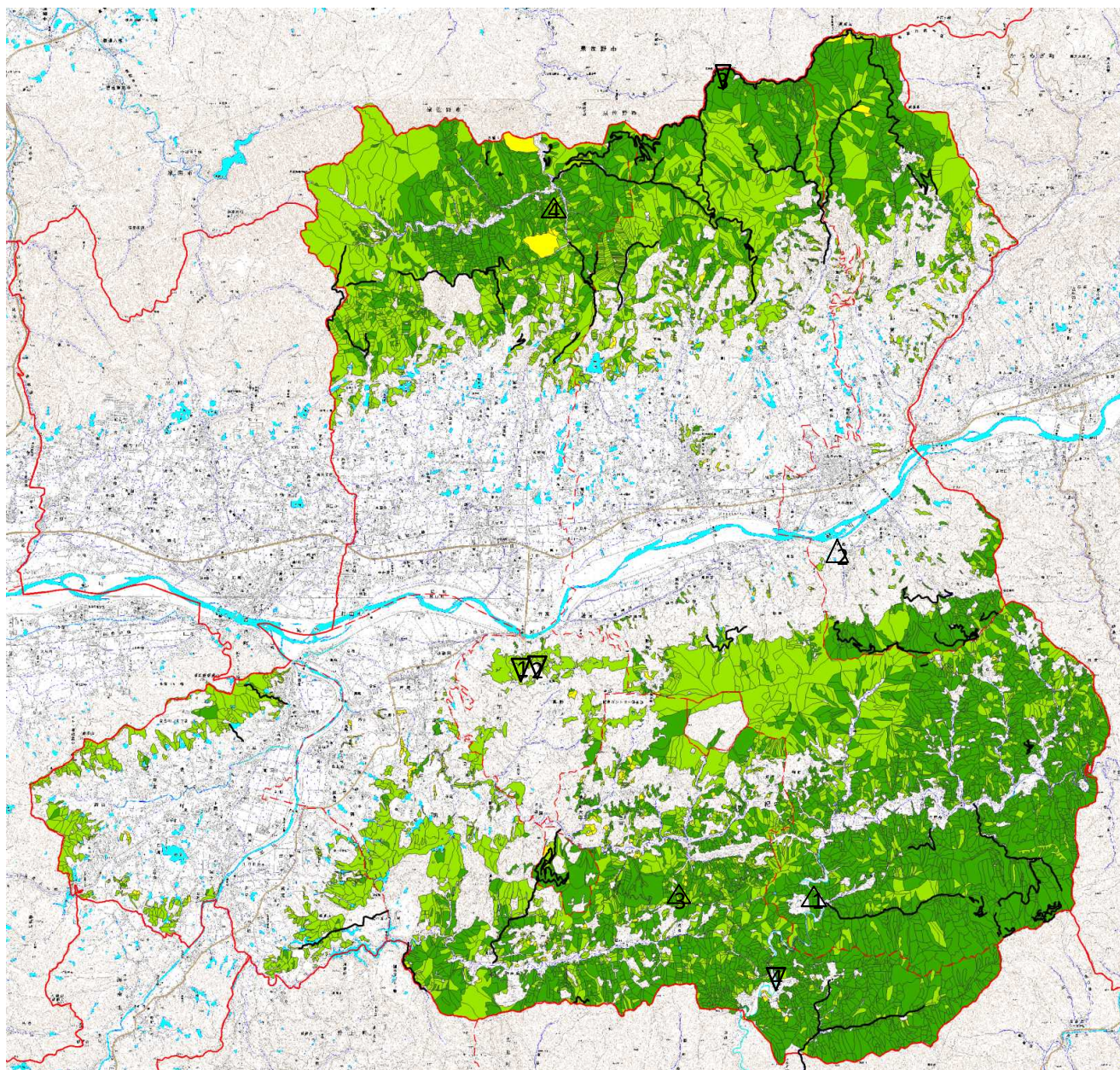


# 紀の川市森林整備計画

<概略図>



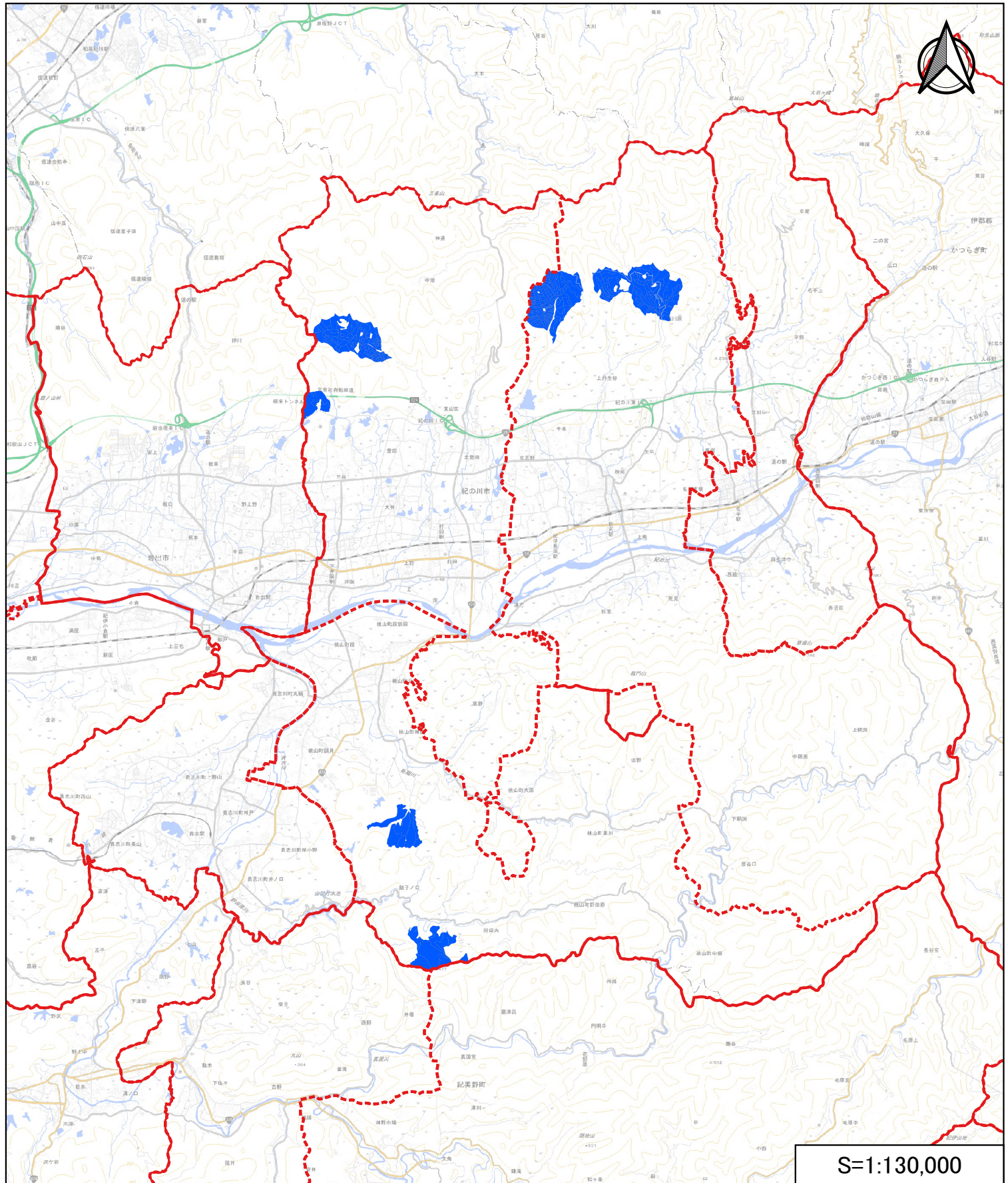
## 凡例

- 人工林
- 天然林
- その他
- 市町村界
- 旧市町村界
- 林道
- 林道(開設予定)
- ① ② … 活動拠点施設
- ◇ … 作業路網以外の森林整備のために必要な施設
- △ … 林産物の生産(特用林産物)、流通、加工販売施設
- 1 2 … 生活環境施設
- ▽ … 森林の総合利用施設

この地図は、国土地理院長の承認を得て、同院発行の数値地図25000(地図画像)を複製したものである。(承認番号 平28情複、第953号)

# 紀の川市森林整備計画

## 水源の涵養の機能の維持増進を図るための森林施業を推進すべき森林 位置図



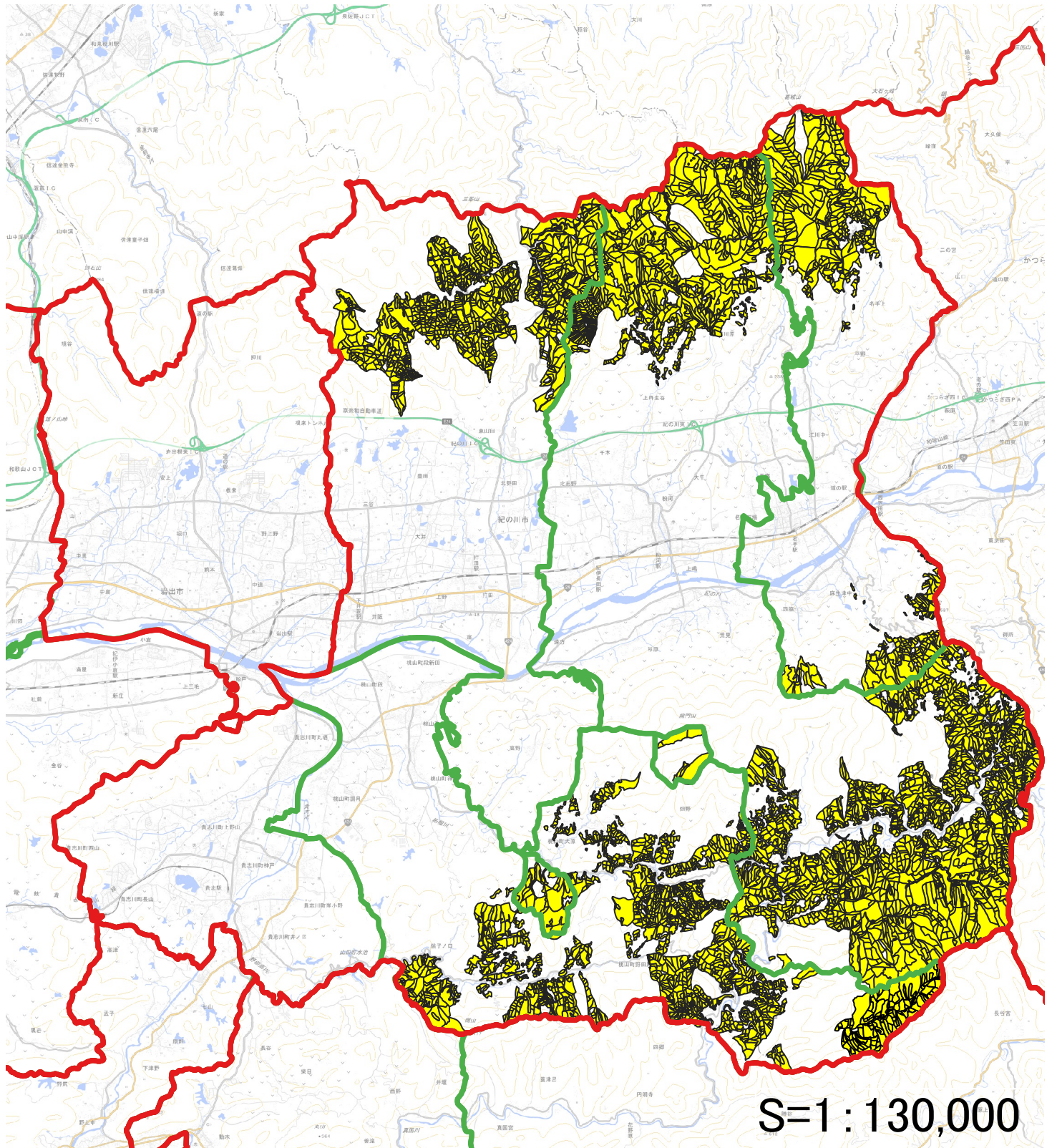
--- 旧市町村界

— 市町村界

■ 水源の涵養の機能の維持増進を図るための森林施業を推進すべき森林

# 紀の川市森林整備計画

## 木材の生産機能の維持増進を図るための森林施業を推進すべき森林位置図



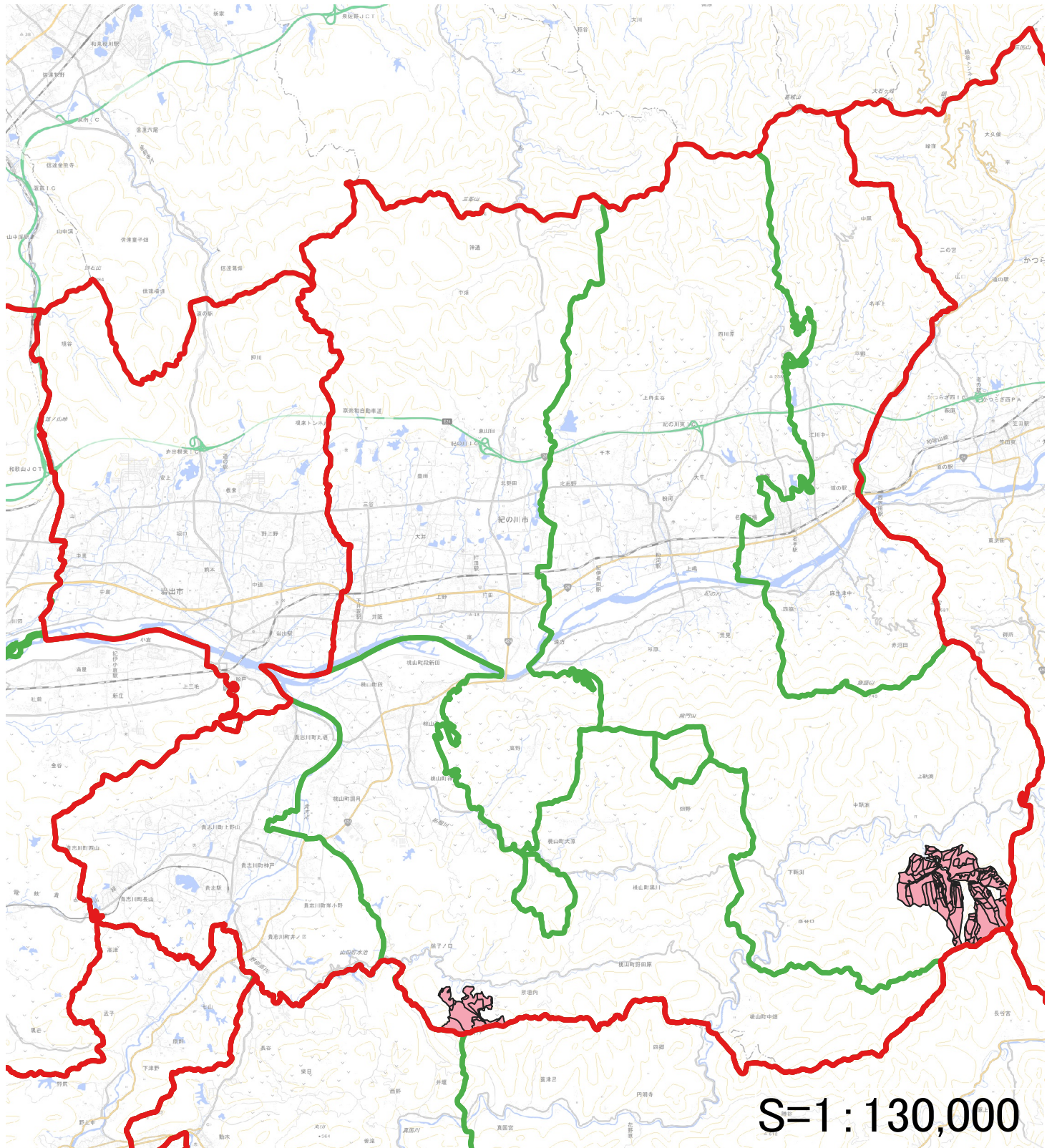
市町村界

旧市町村界

木材の生産機能の維持増進を図るための森林施業を推進すべき森林

# 紀の川市森林整備計画

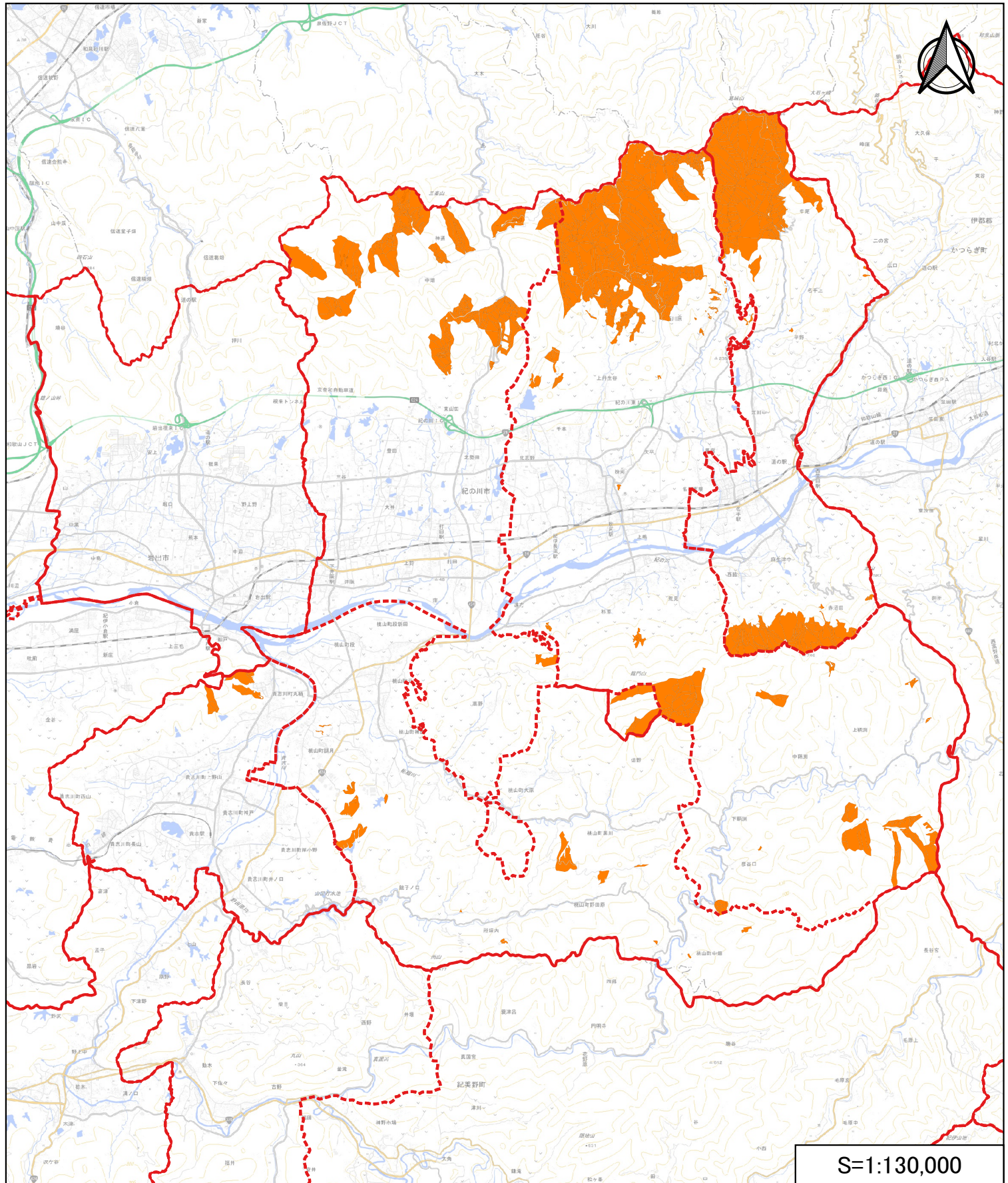
木材の生産機能の維持増進を図るための森林施業を推進すべき森林のうち特に効率的な施業が可能な森林 位置図



- 市町村界
- 旧市町村界
- 特に効率的な施業が可能な森林

# 紀の川市森林整備計画

土地に関する災害の防止及び土壌の保全の機能の維持増進を図るための森林施業を推進すべき森林 位置図

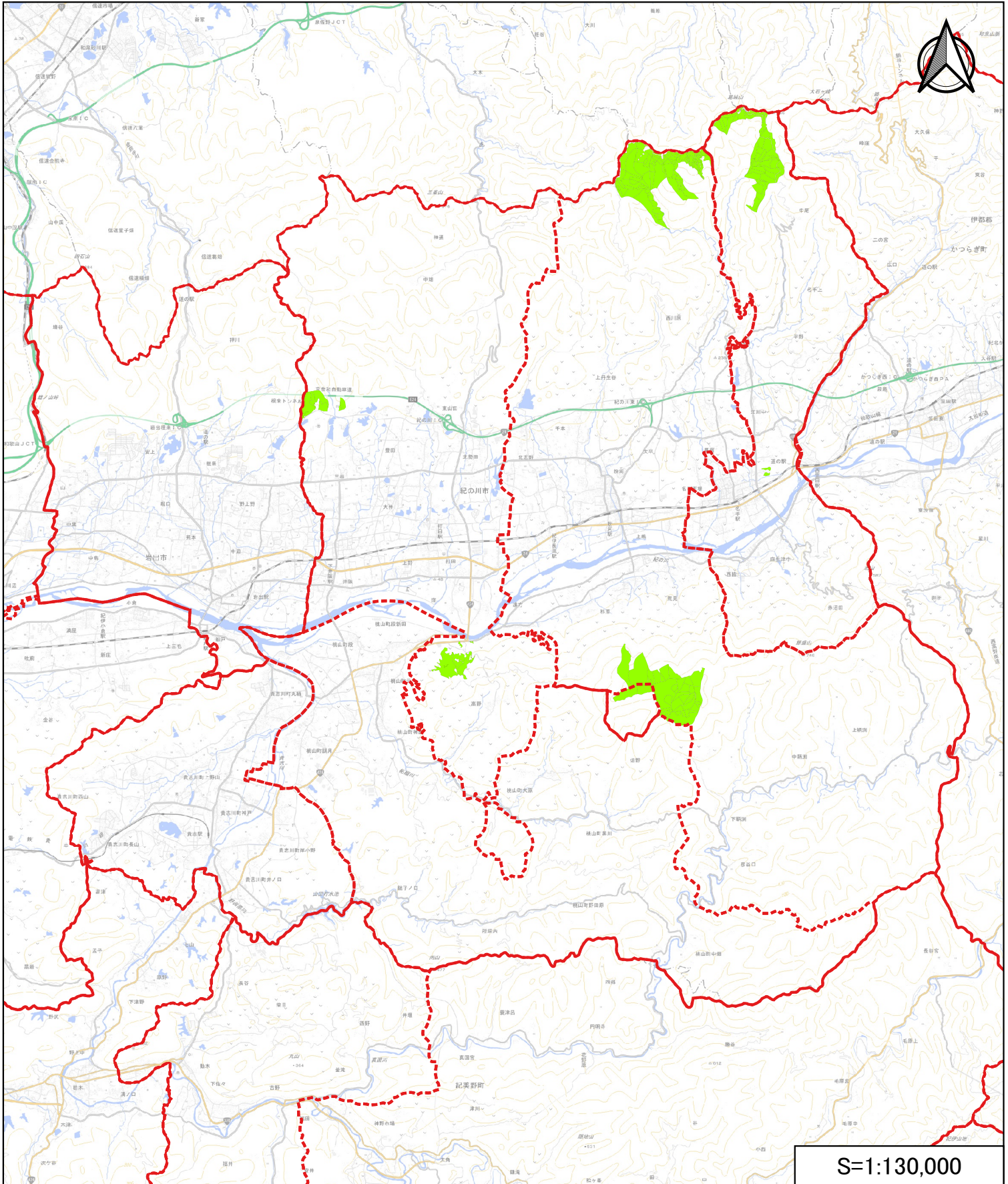


--- 旧市町村界

▭ 市町村界

■ 土地に関する災害の防止及び土壌の保全の機能の維持増進を図るための森林施業を推進すべき森林

# 紀の川市森林整備計画 保健文化機能の維持増進を図るための森林施業を推進すべき森林 位置図

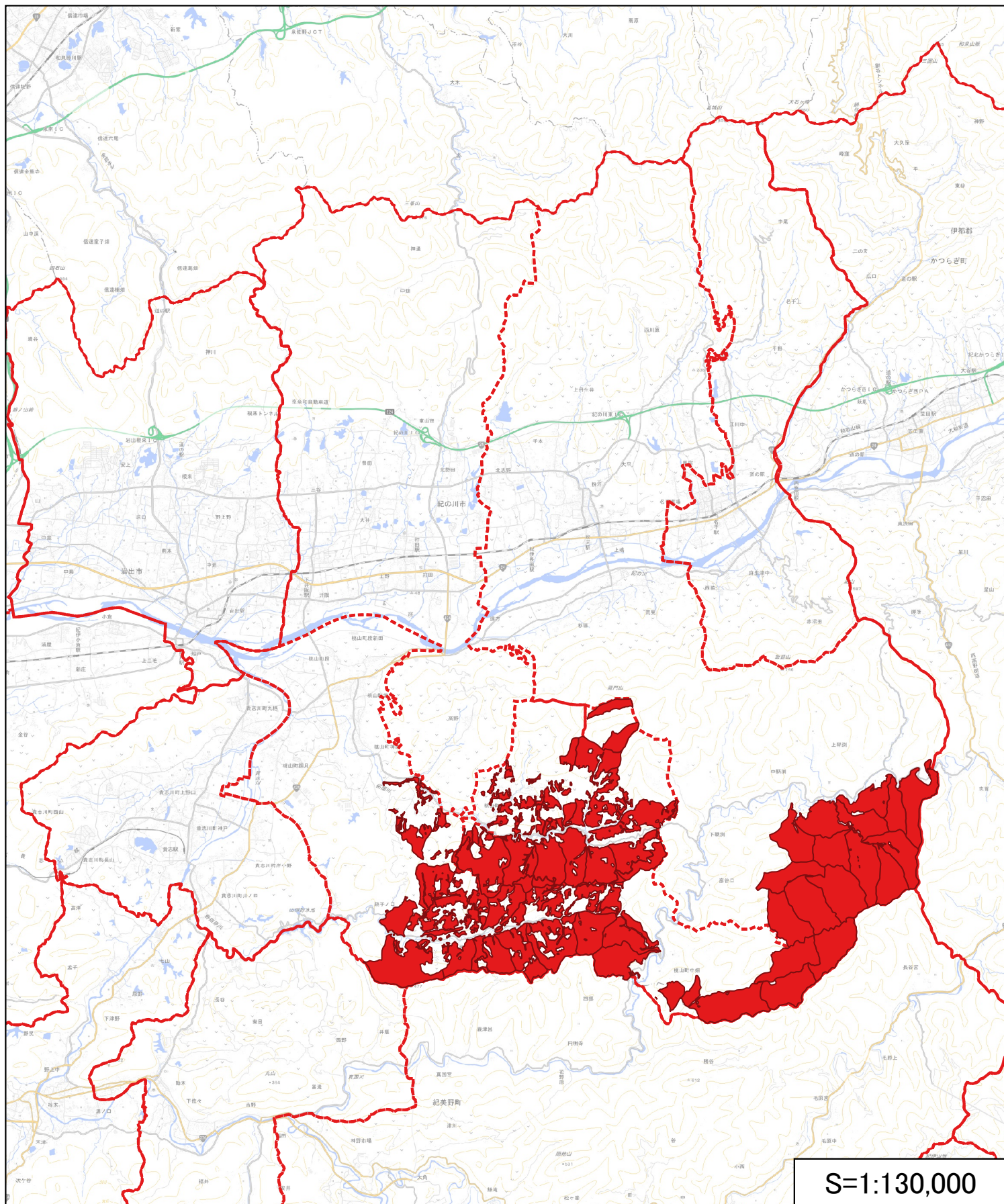


--- 旧市町村界

— 市町村界

■ 保健文化機能の維持増進を図るための森林施業を推進すべき森林

# 紀の川市森林整備計画 鳥獣害防止森林 位置図



- 市町村界
- 旧市町村界
- 鳥獣害防止森林(林班)