

各避難所情報（那賀地区）

各避難所情報

No	19	避難場所名	中尾集会所	受付場所：集会所入口付近 運営ボックス・防災資機材：防災倉庫 机：和室・椅子：キッチン パーティション：防災倉庫
----	----	-------	-------	---

避難所情報	住所	紀の川市平野2092番地
	電話番号	—

震度感知式キーボックス・防災倉庫位置



震度感知式キーボックス



防災倉庫



各避難所情報

No	20	避難場所名	県立高等看護学院体育館	受付場所：体育館入口付近 運営ボックス・防災資機材：防災倉庫 机：体育館内部室・椅子：体育館内部室 パーティション：体育館内部室
----	----	-------	-------------	---

避難所情報	住所	紀の川市西野山505番地1
	電話番号	0736-75-6280

震度感知式キーボックス・防災倉庫位置



震度感知式キーボックス



防災倉庫



各避難所情報

No	21	避難場所名	上名手小学校体育館	受付場所：体育館入口付近 運営ボックス・防災資機材：防災倉庫 机：体育館内舞台右奥・椅子：体育館内舞台下収納 パーティション：体育館舞台右
----	----	-------	-----------	--

避難所情報	住 所	紀の川市江川中988番地
	電話番号	0736-75-3065

震度感知式キーボックス・防災倉庫位置

体育館舞台

防災倉庫

震度感知式キーボックス



震度感知式キーボックス



防災倉庫



各避難所情報

No	22	避難場所名	那賀中学校体育館（格技場含む）	受付場所：体育館入口付近 運営ボックス・防災資機材：防災倉庫 机：体育教官室横倉庫・椅子：体育教官室横倉庫 パーティション：体育館入口右側倉庫
----	----	-------	-----------------	--

避難所情報	住 所	紀の川市名手市場1061番地
	電話番号	0736-75-2078

震度感知式キーボックス



震度感知式キーボックス・防災倉庫位置

震度感知式キーボックス

体育館入口右側倉庫

防災倉庫



防災倉庫



各避難所情報

No	24	避難場所名	那賀総合センター	受付場所：センター入口付近 運営ボックス・防災資機材：防災倉庫 机：階段下・椅子：階段下倉庫（マスターキーで開錠） パーティション：2階の一番南側東の部屋内
----	----	-------	----------	---

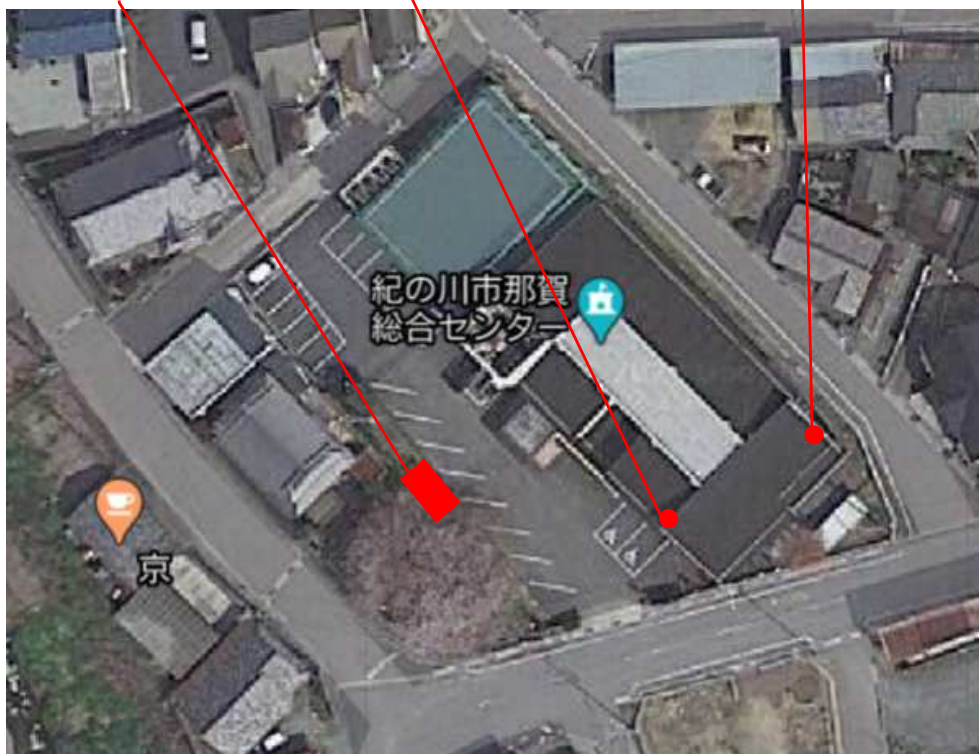
避難所情報	住 所	紀の川市名手市場1456番地
	電話番号	0736-75-2221

震度感知式キーボックス・防災倉庫位置

防災倉庫

震度感知式キーボックス

2階の一番南側東の部屋



震度感知式キーボックス



防災倉庫



各避難所情報

No	25	避難場所名	名手小学校体育館	受付場所：体育館入口付近 運営ボックス・防災資機材：防災倉庫 机：体育館への渡廊下入口入って右倉庫・椅子：体育館内舞台上収納 パーティション：体育館トイレ前物入
----	----	-------	----------	---

避難所情報	住 所	紀の川市名手西野328番地
	電話番号	0736-75-2054

震度感知式キーボックス・防災倉庫位置



震度感知式キーボックス



防災倉庫



各避難所情報

No	26	避難場所名	那賀体育館	受付場所：体育館入口付近 運営ボックス・防災資機材：防災倉庫 机：投下倉庫・椅子：投下倉庫 パーティション：2階トレーニング室奥扉内
----	----	-------	-------	---

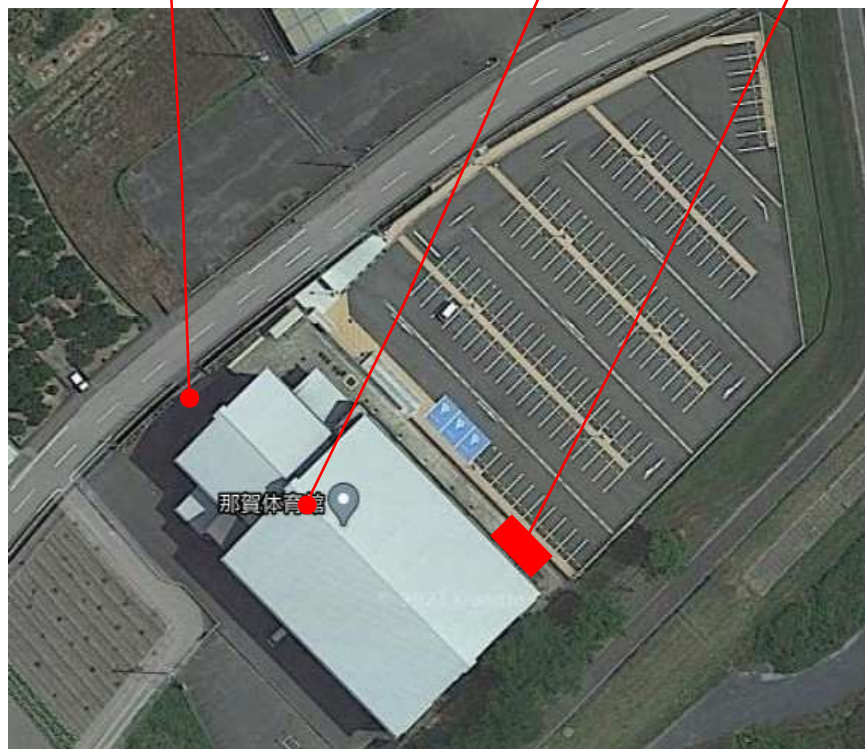
避難所情報	住所	紀の川市名手西野114番地1
	電話番号	0736-75-4141

震度感知式キーボックス・防災倉庫位置

震度感知式キーボックス

2階トレーニング室奥

防災倉庫



震度感知式キーボックス



防災倉庫



各避難所情報

No	27	避難場所名	赤沼田集会所	受付場所：集会所入口付近 運営ボックス・防災資機材：防災倉庫 机：正面玄関入って左側・椅子：正面玄関入って左側 パーティション：集会所
----	----	-------	--------	--

避難所情報	住所	紀の川市赤沼田290番地
	電話番号	—

震度感知式キーボックス・防災倉庫位置



震度感知式キーボックス



防災倉庫



各避難所情報

No	28	避難場所名	麻生津小学校体育館	受付場所：体育館入口付近 運営ボックス・防災資機材：防災倉庫 机：体育館内舞台左奥・椅子：体育館内舞台下収納 パーティション：体育館舞台左
----	----	-------	-----------	--

避難所情報	住所	紀の川市麻生津中16番地
	電話番号	0736-75-2320

震度感知式キーボックス・防災倉庫位置



震度感知式キーボックス



防災倉庫

