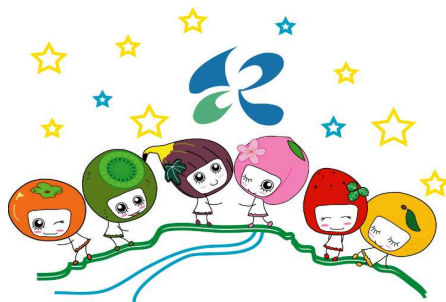


第 1 2 回 紀の川市 子ども・子育て会議



日時：平成31年2月21日（火）午前10：00～
場所：紀の川市役所 2階 市民協働スペース

平成31年度私立幼稚園・認可保育所入所申込状況 (H31.2.1現在)

施設名	施設の種類	1号(3-5歳) (教育のみ)		2号(3-5歳) (保育の必要性有)		3号(0-2歳) (保育の必要性有)	
		入所児童数	定員数	入所児童数	定員数	入所児童数	定員数
智徳幼稚園	幼稚園	52	95				
こぼと保育所	保育所			160	184	58	66
なるき保育所	保育所			111	160	18	18
八王子保育所	保育所			27	52	3	8
中貴志保育所	保育所			68	110	13	18
東貴志保育所	保育所			41	80	36	36
西貴志保育所	保育所			58	150	—	—
丸栖保育所	保育所			55	78	23	30
粉河保育園	保育所			170	177	67	79
名手保育園	保育所			104	116	37	54

施設名	施設の種類	1号(3-5歳) (教育のみ)		2号(3-5歳) (保育の必要性有)		3号(0-2歳) (保育の必要性有)	
		入所児童数	定員数	入所児童数	定員数	入所児童数	定員数
安楽川保育園	保育所			135	143	58	59
ながやま保育園	保育所			100	103	49	65
レイモンド こども園	幼保連携型認定 こども園	10	10	55	55	44	44
愛の光幼稚園	幼保連携型認定 こども園	25	25	12	26	8	12
あおば幼稚園	幼稚園型認定 こども園	82	75	6	60	0	15
未来保育園	小規模保育所					12	18
山の子共同保育園	小規模保育所					8	9
ニチキッズきのか わ保育園	小規模保育所					16	20
合計		170	205	1,102	1,494	450	551

平成31年度放課後児童健全育成事業(学童保育)の申込状況

【保育時間】 授業のある日：放課後～18：30
土曜日・長期休暇中：8：00～18：30

【利用料】 月額8,000円
おやつ代・傷害保険料など別途必要

平成31年2月19日現在

学童クラブ名	対象校区	定数	入所人数 月極	待機人数 月極	入所人数 日割	待機人数 日割
てのひら	池田小学校	75	74		17	
太陽の子	田中小学校	50	50		—	
粉河アットホームクラブ	粉河小学校・竜門小学校・ 長田小学校・川原小学校	80	79		—	
チャレンジ児童クラブ	名手小学校・麻生津小学校・ 上名手小学校	80	83	6	—	
あらかわ放課後児童クラブ	安楽川小学校	40	53		—	
ももやま放課後児童クラブ	調月小学校	25	20		—	
こどもくらぶ	中貴志小学校	80	54		42	
ほたるっこ	東貴志小学校	30	30		8	
西貴志こどもくらぶ	西貴志小学校	60	61	13	23	14
丸栖っ子クラブ	丸栖小学校	25	29		—	
合 計	10ヶ所	515	533		90	