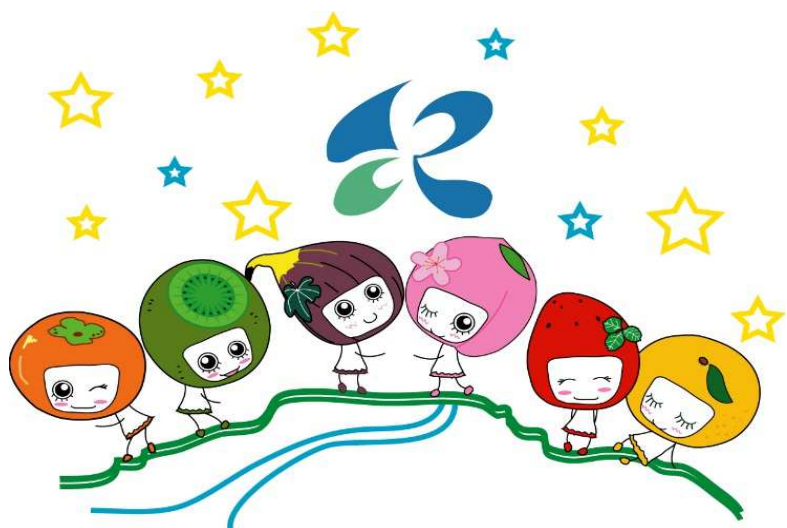


資料 A

第 1 5 回 紀の川市

子ども・子育て会議



日時：令和2年1月24日（金）午後1：00～  
場所：紀の川市役所 2階 市民協働スペース

## 令和2年度私立幼稚園・認可保育所入所申込状況 (令和2年1月20日 現在)

施設名	施設の種類	1号(3-5歳) (教育のみ)		2号(3-5歳) (保育の必要性有)		3号(0-2歳) (保育の必要性有)	
		入所児童数	定員数	入所児童数	定員数	入所児童数	定員数
智徳幼稚園	幼稚園	47	65				
こばと保育所	保育所			162	180	67	72
なるき保育所	保育所			101	160	14	24
八王子保育所	保育所			27	69	1	10
中貴志保育所	保育所			62	110	15	18
東貴志保育所	保育所			37	80	20	30
西貴志保育所	保育所			57	150	—	—
丸栖保育所	保育所			49	80	27	28
粉河保育園	保育所			155	159	48	75
名手保育園	保育所			95	102	49	59

施設名	施設の種類	1号(3-5歳) (教育のみ)		2号(3-5歳) (保育の必要性有)		3号(0-2歳) (保育の必要性有)	
		入所児童数	定員数	入所児童数	定員数	入所児童数	定員数
安楽川保育園	保育所			132	160	60	62
ながやま保育園	保育所			96	130	58	63
レイモンドこども園	幼保連携型認定 こども園	10	15	53	59	42	46
愛の光幼稚園	幼保連携型認定 こども園	15	24	20	26	5	8
あおば幼稚園	幼稚園型認定 こども園	76	103	11	19	3	3
未来保育園	小規模保育所					15	18
山の子共同保育園	小規模保育所					4	9
ニチイキッズ きのかわ保育園	小規模保育所					16	19
合 計		148	207	1,057	1,484	444	544

# 令和2年度放課後児童健全育成事業(学童保育)の申込状況

【保育時間】 授業のある日：放課後～18：30  
土曜日・長期休暇中：8：00～18：30

【利用料】 月額8,000円  
おやつ代・傷害保険料など別途必要

令和2年1月20日現在

学童クラブ名	対象校区	定数	入所人数 月極	待機人数 月極	入所人数 日割	待機人数 日割
てのひら	池田小学校	75	87		0	4
太陽の子	田中小学校	60	61		—	
粉河アットホームクラブ	粉河小学校・竜門小学校・ 長田小学校・川原小学校	70	78	23	—	
チャレンジ児童クラブ	名手小学校・麻生津小学校・ 上名手小学校	80	82	9	—	
あらかわ放課後児童クラブ	安楽川小学校	60	60		—	
ももやま放課後児童クラブ	調月小学校	25	24		—	
こどもくらぶ	中貴志小学校	70	71		26	
ほたるっこ	東貴志小学校	30	35		6	
西貴志こどもくらぶ	西貴志小学校	60	65	1	12	4
丸栖っ子クラブ	丸栖小学校	25	25		—	
合 計	10ヶ所	555	588		44	