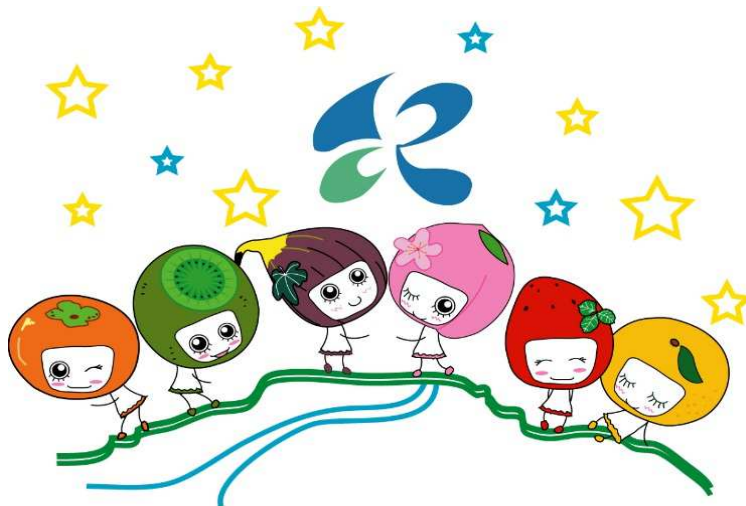


## 第17回

# 紀の川市子ども・子育て会議



日時：令和3年12月6日（月）午後1：30～

場所：紀の川市役所 5階 501大会議室

# 子ども・子育て支援事業計画の状況

## 1. 教育・保育事業 (第2期紀の川市子ども・子育て支援事業計画 81・82ページ)

### ●教育・保育の量の見込みと確保方策

<1号:3~5歳、幼児期の教育のみ>

(単位:人)

年度	令和元 (2019)	令和2 (2020)	令和3 (2021)	令和4 (2022)	令和5 (2023)	令和6 (2024)	
量の見込み(必要利用定員総数)①	152	160	152	146	142	137	
(参考)入所児童数実績値③	159	156	142				
確保の内容	保育所 (確保量)						
	(計画値)						
	幼稚園 (確保量)	0	0	0	0		
	(計画値)	0	65	65	65	65	
	認定こども園 (確保量)	125	125	125	125		
	(計画値)	1	142	142	142	142	
	確認を受けない幼稚園 (確保量)	95	95	95	95		
	(計画値)	436	0	0	0	0	
	認可外保育施設 (確保量)						
	(計画値)						
地域型保育事業 (確保量)							
(計画値)							
確保量の合計②	220	220	220	125			
確保量と見込みの差 ②-①	68	60	68	-21			
確保量と入所実績の差 ②-③	61	64	78				

※斜書きは実績値。青網掛け部分は、計画より多く確保できた部分。赤網掛け部分は計画より少ない確保となった部分。

### ●教育・保育の量の見込みと確保方策

<2号:3~5歳、保育の必要あり>

(単位:人)

年度	令和元 (2019)	令和2 (2020)	令和3 (2021)	令和4 (2022)	令和5 (2023)	令和6 (2024)	
量の見込み(必要利用定員総数)①	1,240	1,100	1,048	1,018	992	961	
(参考)入所児童数実績値③	1,128	1,081	1,040				
確保の内容	保育所 (確保量)	1,380	1,380	1,127	1,127		
	(計画値)	1,629	1,376	1,376	1,376	1,376	
	幼稚園 (確保量)						
	(計画値)						
	認定こども園 (確保量)	97	97	93	93		
	(計画値)	0	161	161	161	161	
	確認を受けない幼稚園 (確保量)						
	(計画値)	0					
	認可外保育施設 (確保量)	6	6	10	10		
	(計画値)	4	0	0	0	0	
地域型保育事業 (確保量)							
(計画値)							
②確保量の合計	1,483	1,483	1,230	1,230	0	0	
確保量と見込みの差 ②-①	243	383	182	212			
確保量と入所実績の差 ②-③	355	402	190				

※斜書きは実績値。青網掛け部分は、計画より多く確保できた部分。赤網掛け部分は計画より少ない確保となった部分。

●教育・保育の量の見込みと確保方策

<3号:0~2歳、保育の必要あり>

(単位:人)

年度	令和元 (2019)	令和2 (2020)	令和3 (2021)	令和4 (2022)	令和5 (2023)	令和6 (2024)
量の見込み(必要利用定員総数)①	490	532	514	500	487	473
(参考)入所児童数実績値③	<b>580</b>	<b>542</b>	<b>539</b>			
確保の 内容	保育所 (確保量)	<b>415</b>	<b>431</b>	<b>445</b>	<b>445</b>	
	(計画値)	593	444	444	444	444
	幼稚園 (確保量)					
	(計画値)					
	認定こども園 (確保量)	<b>56</b>	<b>56</b>	<b>60</b>	<b>60</b>	
	(計画値)	0	57	57	57	57
	確認を受けない幼稚園 (確保量)	0				
	(計画値)	0				
	認可外保育施設 (確保量)	<b>108</b>	<b>108</b>	<b>116</b>	<b>116</b>	
	(計画値)	1	97	97	97	97
地域型保育事業 (確保量)	<b>46</b>	<b>46</b>	<b>37</b>	<b>37</b>		
(計画値)	0	40	40	40	40	
②確保量の合計	<b>625</b>	<b>641</b>	<b>658</b>	<b>658</b>		
確保量と見込みの差 ②-①	135	109	144	158		
確保量と入所実績の差 ②-③	45	99	119			

※斜書きは実績値。青網掛け部分は、計画より多く確保できた部分。赤網掛け部分は計画より少ない確保となった部分。

計画の進捗状況等

(令和元年度以降について)

- ・あおば幼稚園が、幼稚園型認定こども園に移行。定員は1号90人、2号17人、3号3人の計110人。
- ・平成31年4月から、川原・長田・竜門保育所が「粉河保育園」に統合される。定員は2号159人、3号81人の計240人。
- ・小規模保育施設（未来保育園）令和元年10月から、0歳児の受入れを行っております。
- ・市内私立幼稚園は「智徳幼稚園」のみとなる。
- ・令和3年4月から、山の子共同保育園が保育所に移行。定員は2号12人、3号8人の計20人。

# 令和3年度 私立幼稚園・認可保育所・認定こども園入所状況（R3.12.1現在）

※ここでいう定員数は**利用定員**としています。

施設名	施設の種類	1号(3-5歳) (教育のみ)			2号(3-5歳) (保育の必要性有)			3号(0-2歳) (保育の必要性有)		
		入所数	定員数	入所率	入所数	定員数	入所率	入所数	定員数	入所率
こばと保育所	保育所				146	180	81%	61	72	85%
なるき保育所	保育所				103	120	86%	16	24	67%
八王子保育所	保育所				25	42	60%	7	10	70%
中貴志保育所	保育所				61	72	85%	10	18	56%
東貴志保育所	保育所				34	60	57%	18	30	60%
西貴志保育所	保育所				53	72	74%		—	
丸栖保育所	保育所				48	60	80%	15	28	54%
(私立) 粉河保育園	保育所				146	159	92%	61	81	75%
(私立) 名手保育園	保育所				92	85	108%	64	65	98%
(私立) 安楽川保育園	保育所				125	160	78%	61	44	139%
(私立) ながやま保育園	保育所				92	105	88%	51	65	78%
(私立) 山の子共同保育園	保育所				12	12	100%	8	8	100%
(私立) 未来保育園	小規模保育							17	18	94%
(私立) ニチキッズきのかわ保育園	小規模保育							17	19	89%
(私立) レイモンドこども園	幼保連携型認定こども園	11	11	100%	59	54	109%	47	45	104%
(私立) 愛の光幼稚園	幼保連携型認定こども園	13	24	67%	15	22	68%	9	12	75%
(私立) あおば幼稚園	幼稚園型認定こども園	65	90	72%	22	17	129%	5	3	167%
(私立) 智徳幼稚園	幼稚園	53	95	60%						
	認可外保育施設				7	10	70%	72	116	62%
<b>合計</b>		<b>142</b>	<b>220</b>		<b>1,040</b>	<b>1,230</b>		<b>539</b>	<b>658</b>	

# 令和4年度 私立幼稚園・認可保育所・認定こども園入所申込状況

※令和3年11月30日現在

施設名	施設の種類	利用 定員数	1号(3-5歳) (教育のみ)		2号(3-5歳児) (保育の必要性有)		3号(0-2歳児) (保育の必要性有)	
			定員数	入所 希望者数	定員数	入所 希望者数	定員数	入所 希望者数
こばと保育所	保育所	252			180	145	72	58
なるき保育所	保育所	144			120	104	24	12
八王子保育所	保育所	52			42	28	10	4
中貴志保育所	保育所	90			72	58	18	16
東貴志保育所	保育所	90			60	27	30	16
西貴志保育所	保育所	72			72	45	—	—
丸栖保育所	保育所	88			60	42	28	19
(私立) 粉河保育園	保育所	240			159	133	81	56
(私立) 名手保育園	保育所	150			85	89	65	42
(私立) 安楽川保育園	保育所	204			160	130	44	64
(私立) ながやま保育園	保育所	170			105	85	65	58
(私立) 山の子共同保育園	保育所	20			12	15	8	8
(私立) 未来保育園	小規模保育	18			—	—	18	11
(私立) ニチイキッズきのかわ保育園	小規模保育	19			—	—	19	15
(私立) レイモンドこども園	幼保連携型認定こども園	110	11	11	54	51	45	47
(私立) 愛の光幼稚園	幼保連携型認定こども園	58	24	13	22	22	12	6
(私立) あおば幼稚園	幼稚園型認定こども園	110	90	71	17	22	3	4
(私立) 智徳幼稚園	幼稚園	95	95	60	—	—	—	—
認可外保育施設	認可外保育施設				10		116	
合計		1,982	220	155	1,230	996	658	436

※入所希望者数は令和3年度在園児を継続希望とした人数+新規入所希望者数とする。