

Main menu table with columns for days 11-15, 18-22, 25-29. Each day includes meal names, ingredients, and calorie counts. Includes illustrations of children eating and a '昭和の日' section.



粉河給食センターの紹介

給食内容
ごはん給食・・・週4回
パン給食・・・週1回(毎週水曜)

給食費(1食あたり)
小学校250円 中学校270円
(給食費はすべて食材費にしています)
令和4年度から無償化になります

配送校
小学校7校・・・粉河小学校・長田小学校・川原小学校・竜門小学校
名手小学校・上名手小学校・麻生津小学校
中学校3校・・・粉河中学校・那賀中学校・鞆淵中学校
食数 約1200食

職員紹介
市職員2名 栄養士1名
調理・配送業務については
「株式会社 共立メンテナンス」に業務委託します。

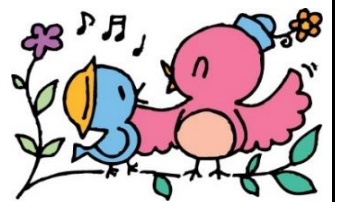
<3つの食品グループと多くふくまれる栄養素>

Table mapping food groups to nutrients: Energy/Food, Body-building, and Body-adjusting foods.

☆材料購入の都合により献立を変更することがあります。

「フルーツ給食」について

「フルーツ給食」は、「紀の川市でとれるフルーツをもっと食べて、どんなものが紀の川市で収穫されているか、またフルーツの栄養について知ってほしい」という思いから、1か月に1~2回、紀の川市からみなさんへ、紀の川市産の果物を提供してくれる取り組みです。



]