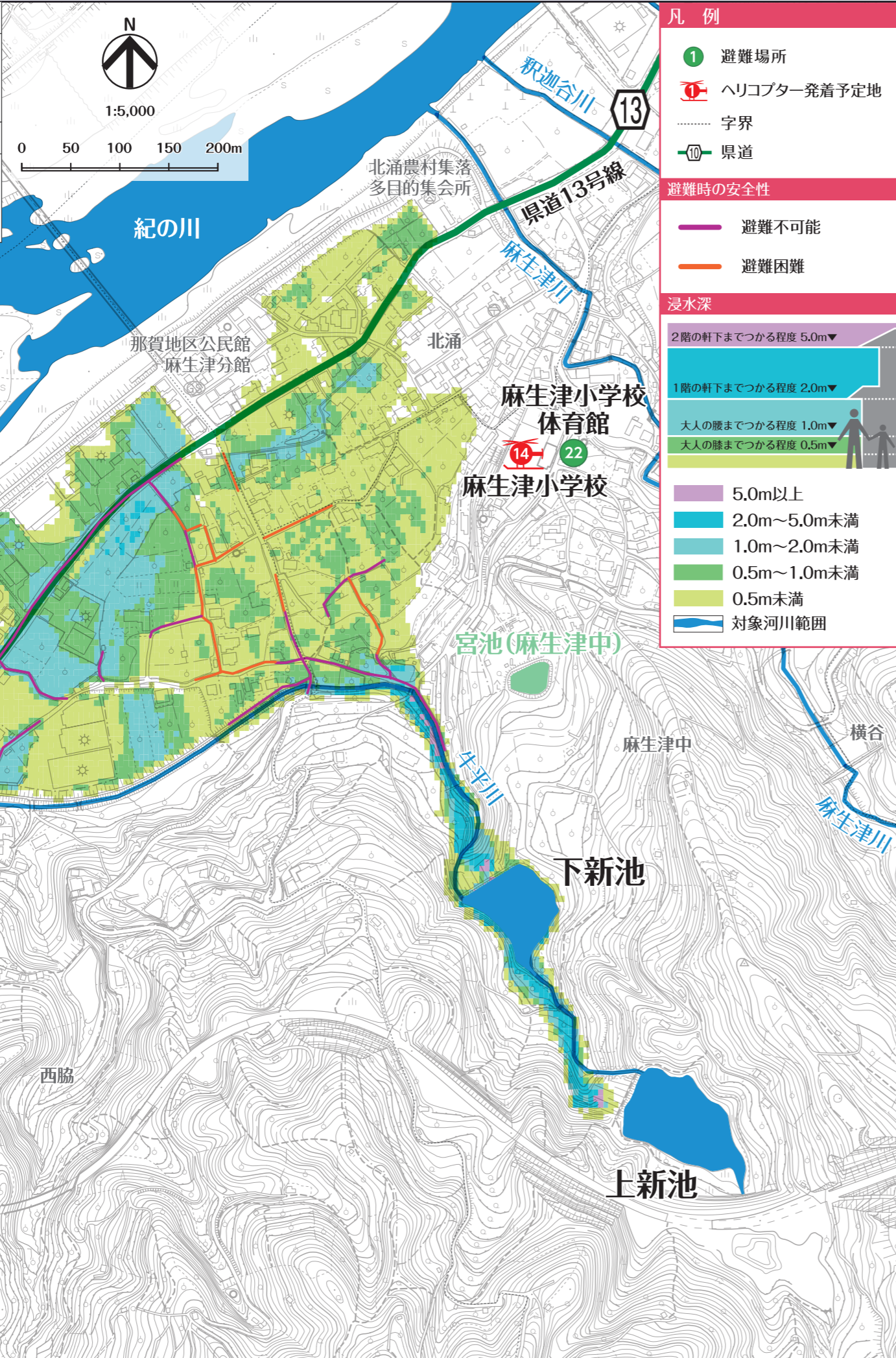


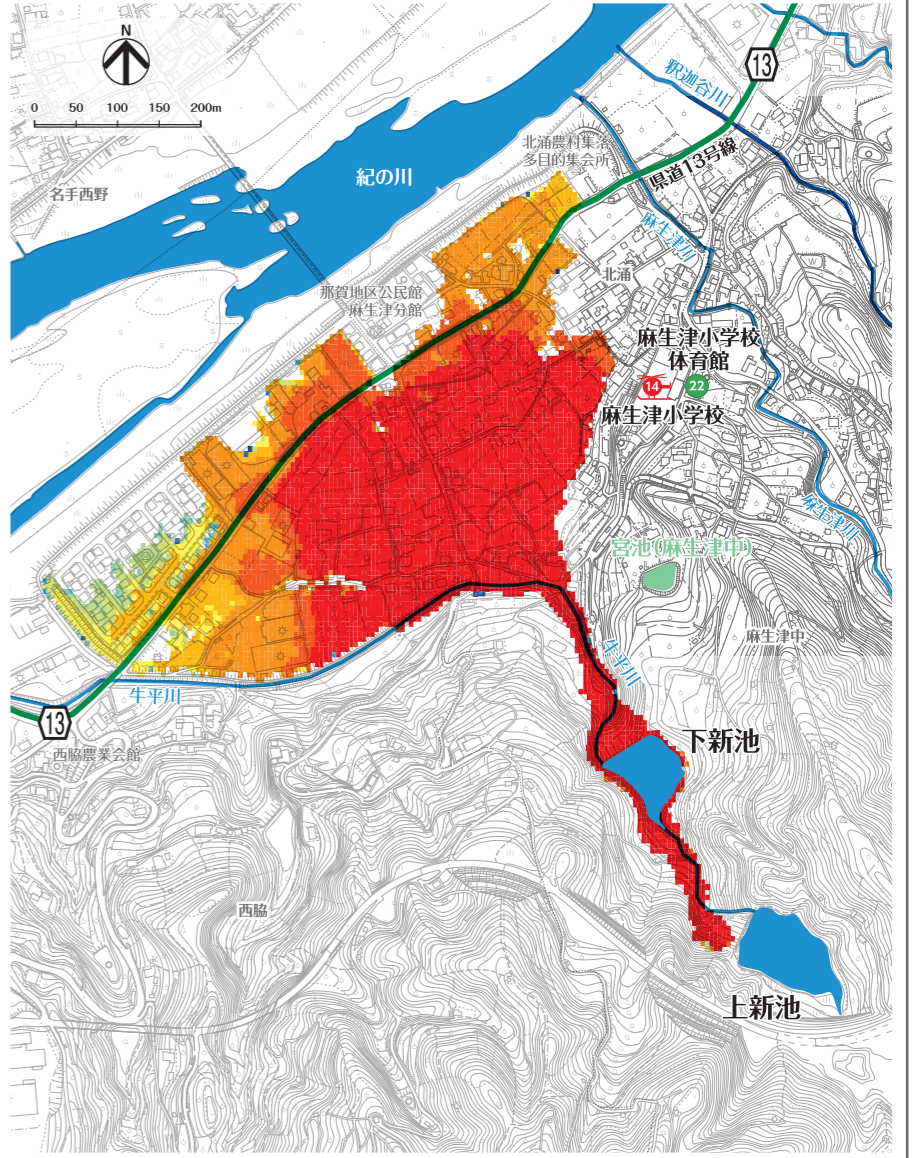
【上新池 諸元】
総貯水量 40,000m ³ [25mプール 約67杯分] (※プールは600tで換算)
堤高 12.8m
【下新池 諸元】
総貯水量 21,924m ³ [25mプール 約37杯分] (※プールは600tで換算)
堤高 9.9m



上新池・下新池ハザードマップ

はん濫水の到達時間

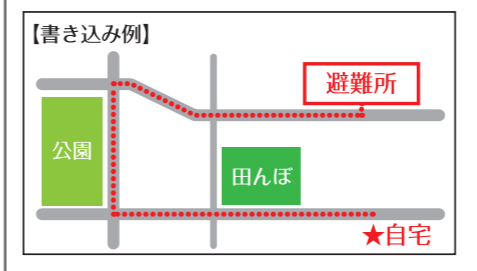
はん濫シミュレーション結果における、はん濫水の到達時間を表現しました。特に、避難が必要な地区にお住まいの方は、ため池が決壊する前に早めの避難を行う必要があります。



- 【はん濫水の到達時間】
- 0~3分
 - 3~5分
 - 5~10分
 - 10~15分
 - 15~20分
 - 20~25分
 - 25~30分
 - 30~35分
 - 35~40分
 - 40~45分
 - 45~50分
 - 50~55分
 - 55~60分

わが家の避難経路

防災マップを持って、家族みんなで避難所まで歩いてみましょう。
実際に歩いてみて、安全で避難しやすい経路を探し、あなたの経路図を右の地図に書き込んでみましょう。



この地図の作成に当たっては、国土地理院長の承認を得て、同院発行の基盤地図情報を使用した。(承認番号 平29情使、第907号)