



# 新池(北)・蝶ノ花池ハザードマップ

**凡例**

- ① 避難場所
- ヘリコプター発着予定地
- 字界
- 県道
- 国道

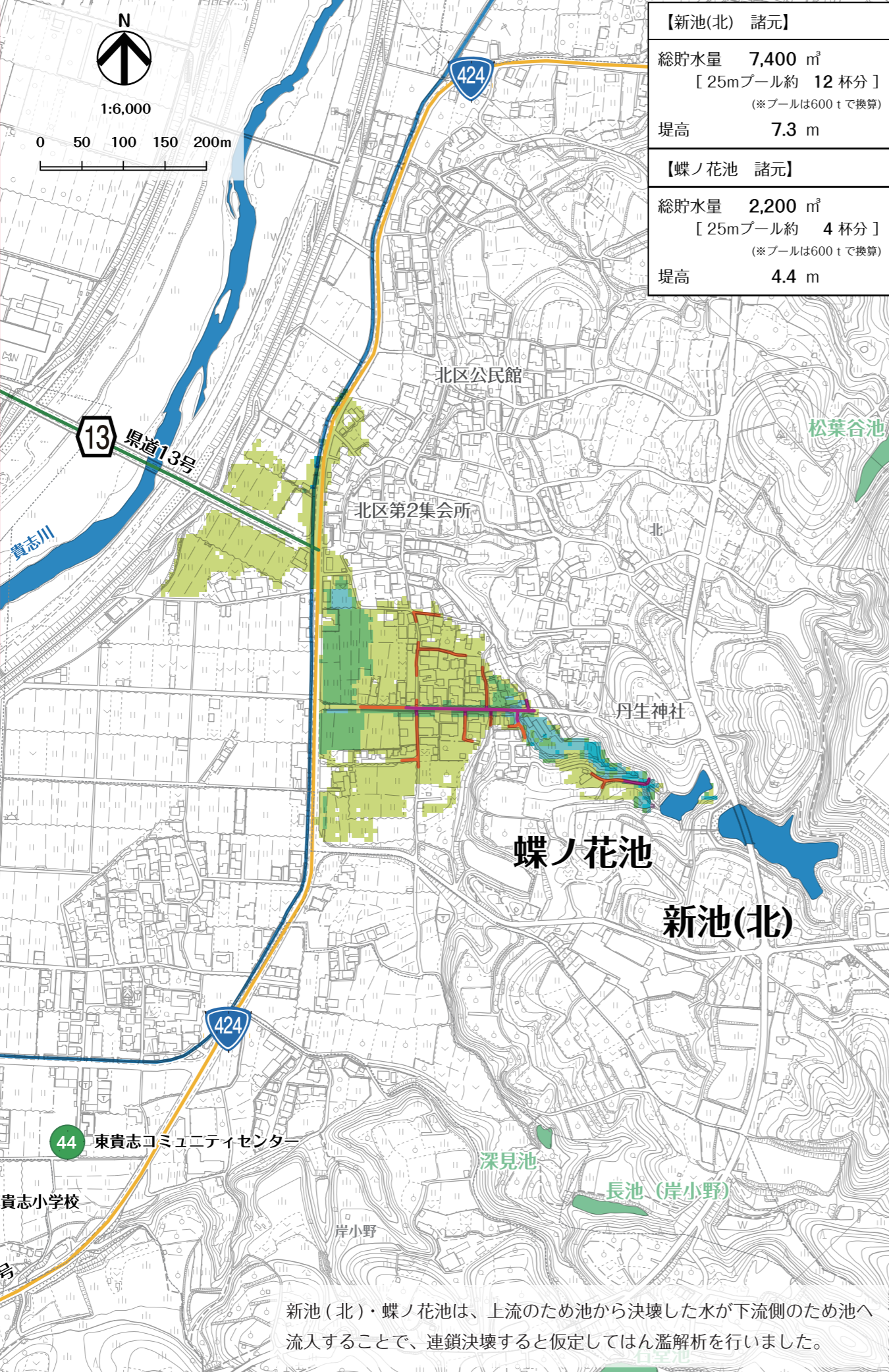
**避難時の安全性**

- 避難不可能
- 避難困難

**浸水深**

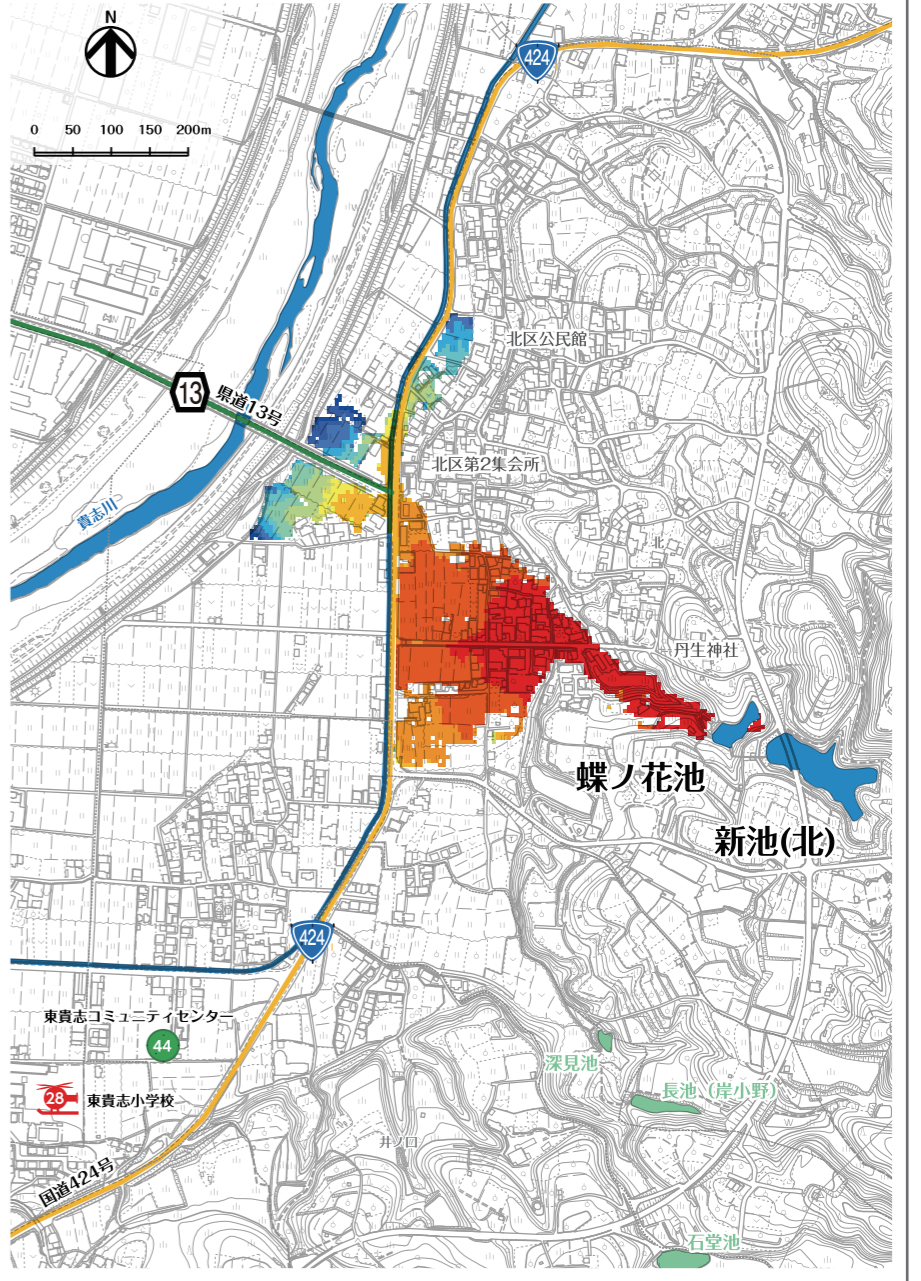
- 2階の軒下までつかる程度 5.0m▼
- 1階の軒下までつかる程度 2.0m▼
- 大人の腰までつかる程度 1.0m▼
- 大人の膝までつかる程度 0.5m▼

- 5.0m以上
- 2.0m~5.0m未満
- 1.0m~2.0m未満
- 0.5m~1.0m未満
- 0.5m未満
- 対象河川範囲



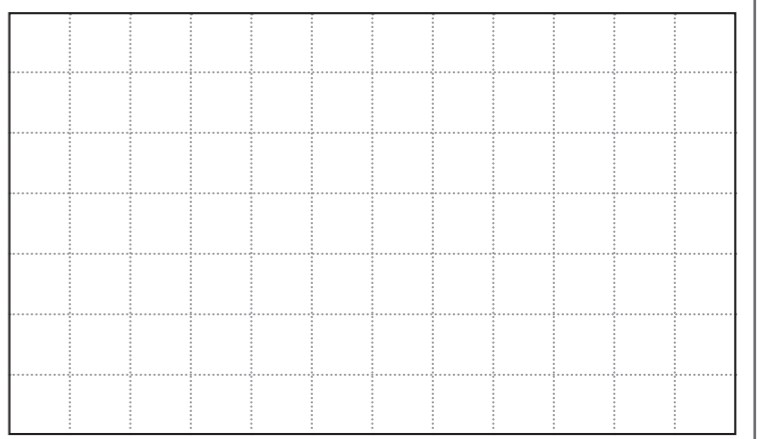
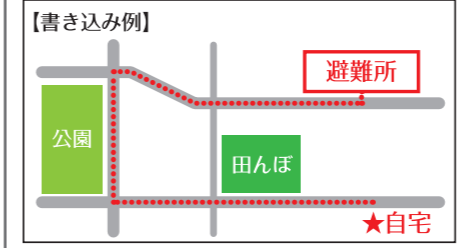
## はん濫水の到達時間

はん濫シミュレーション結果における、はん濫水の到達時間を表現しました。特に、避難が必要な地区にお住まいの方は、ため池が決壊する前に早めの避難を行う必要があります。



## わが家の避難経路

防災マップを持って、家族みんなで避難所まで歩いてみましょう。  
 実際に歩いてみて、安全で避難しやすい経路を探し、あなたの経路図を右の地図に書き込んでみましょう。



この地図の作成に当たっては、国土地理院長の承認を得て、同院発行の基盤地図情報を使用した。(承認番号 平30情使、第1081号)