

凡例

- ① 避難場所
- ✈ ヘリコプター発着予定地
- + 救急告示医療機関
- 字界
- 10 県道

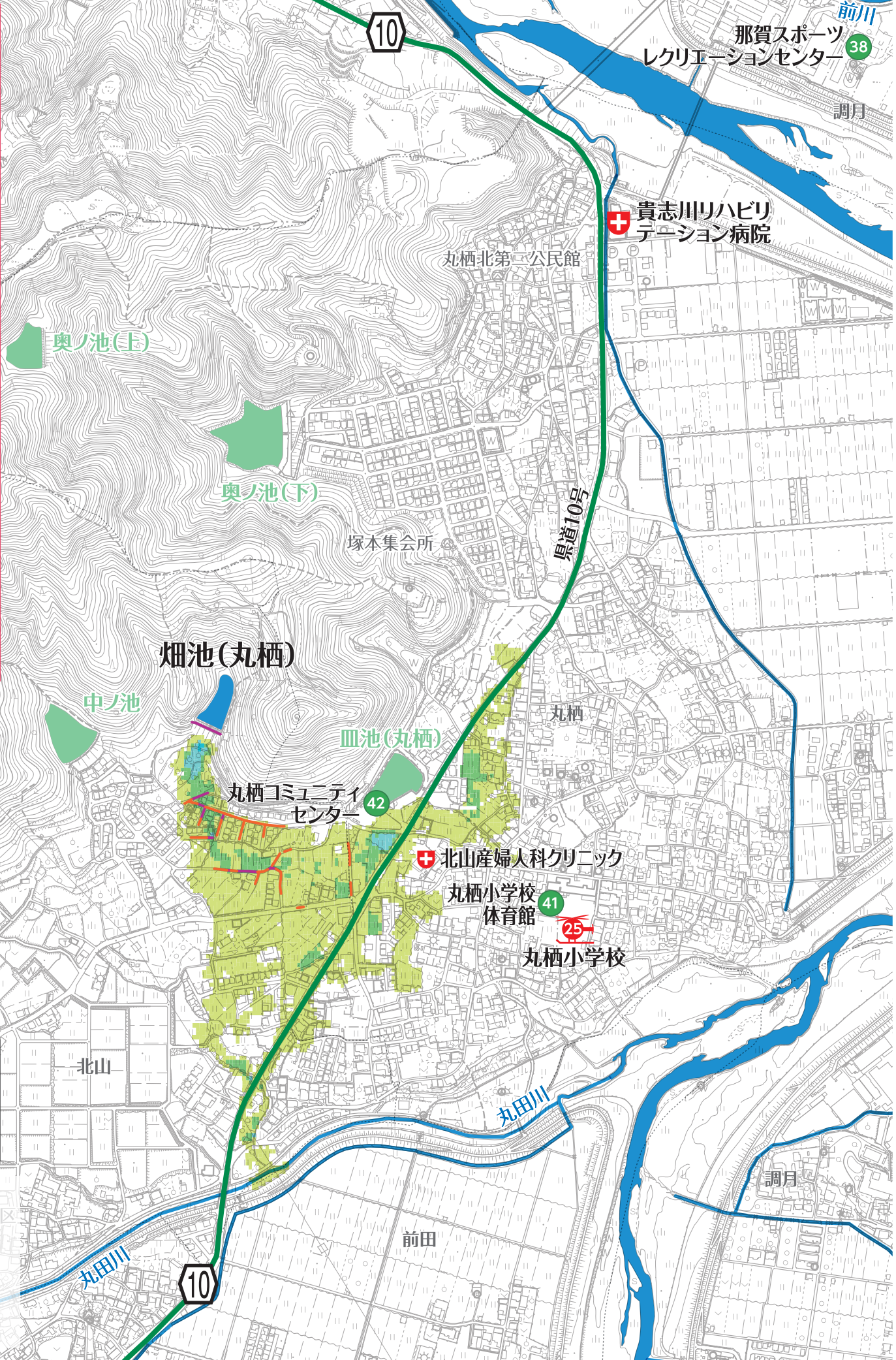
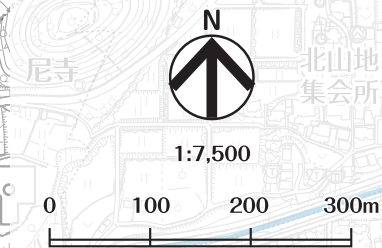
避難時の安全性

- 避難不可能
- 避難困難

浸水深

- 2階の軒下までつかる程度 5.0m▼
 - 1階の軒下までつかる程度 2.0m▼
 - 大人の腰までつかる程度 1.0m▼
 - 大人の膝までつかる程度 0.5m▼
- | | |
|--|-------------|
| | 5.0m以上 |
| | 2.0m～5.0m未満 |
| | 1.0m～2.0m未満 |
| | 0.5m～1.0m未満 |
| | 0.5m未満 |
| | 対象河川範囲 |

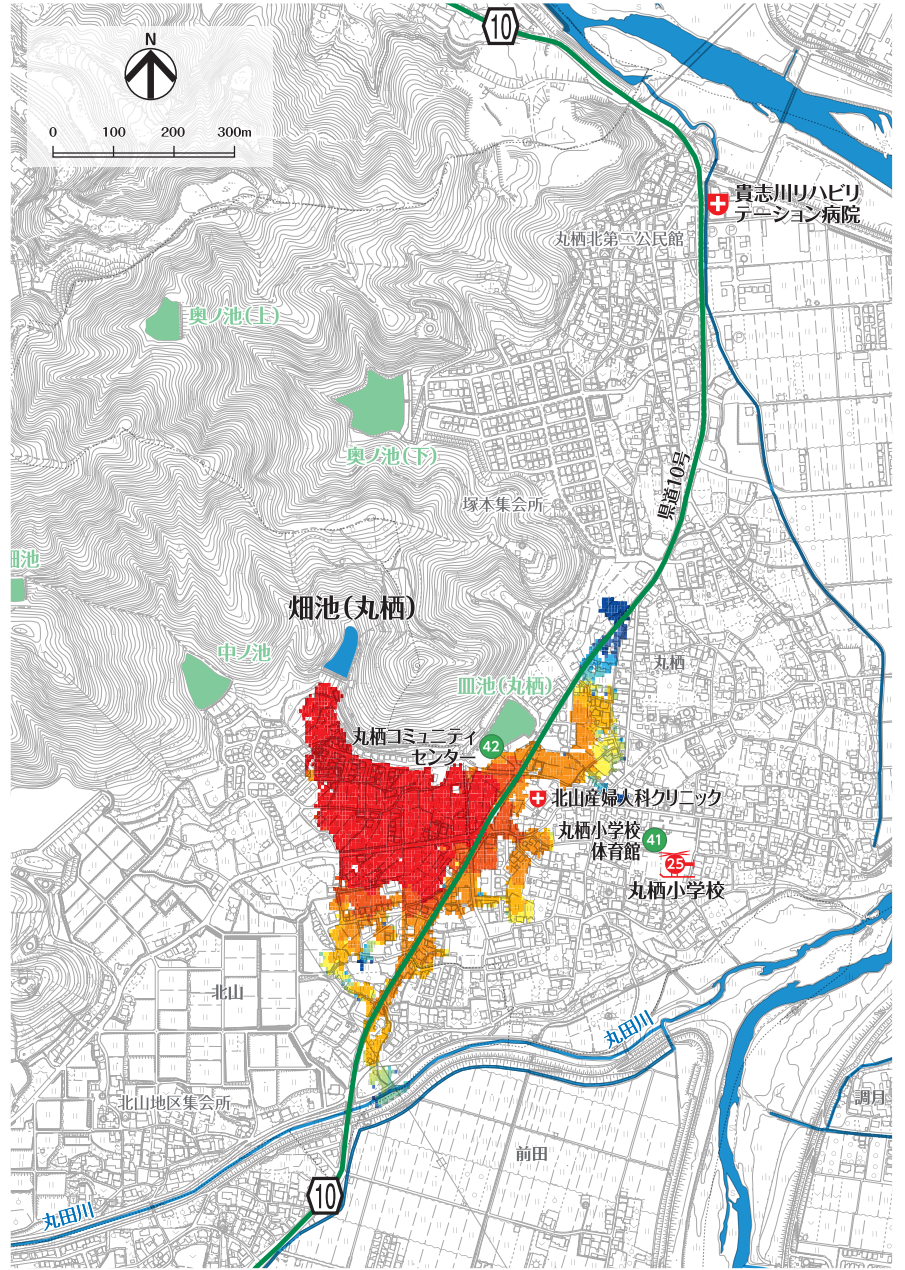
【畑池(丸栖) 諸元】
 総貯水量 6,090m³
 [25mプール 約10杯分]
 (*プールは600円で換算)
 堤高 7.7m



畑池(丸栖)ハザードマップ

はん濫水の到達時間

はん濫シミュレーション結果における、はん濫水の到達時間を表現しました。特に、避難が必要な地区にお住まいの方は、ため池が決壊する前に早めの避難を行う必要があります。

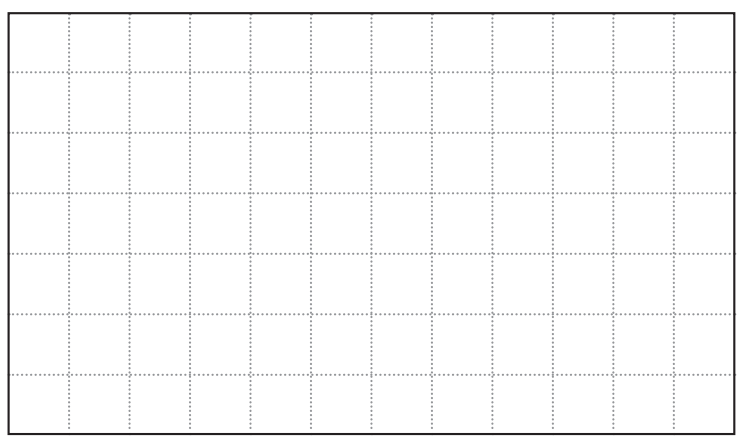
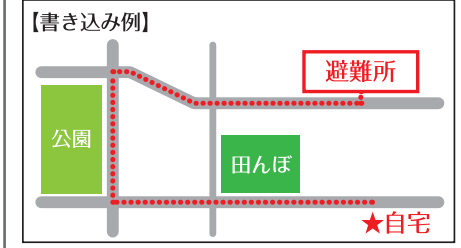


【はん濫水の到達時間】

- 0～3分
- 3～5分
- 5～10分
- 10～15分
- 15～20分
- 20～25分
- 25～30分
- 30～35分
- 35～40分
- 40～45分
- 45～50分
- 50～55分
- 55～60分

わが家の避難経路

防災マップを持って、家族みんなで避難所まで歩いてみましょう。
 実際に歩いてみて、安全で避難しやすい経路を探し、あなたの経路図を右の地図に書き込んでみましょう。



この地図の作成に当たっては、国土地理院長の承認を得て、同院発行の基盤地図情報を使用した。(承認番号 平29情使、第907号)