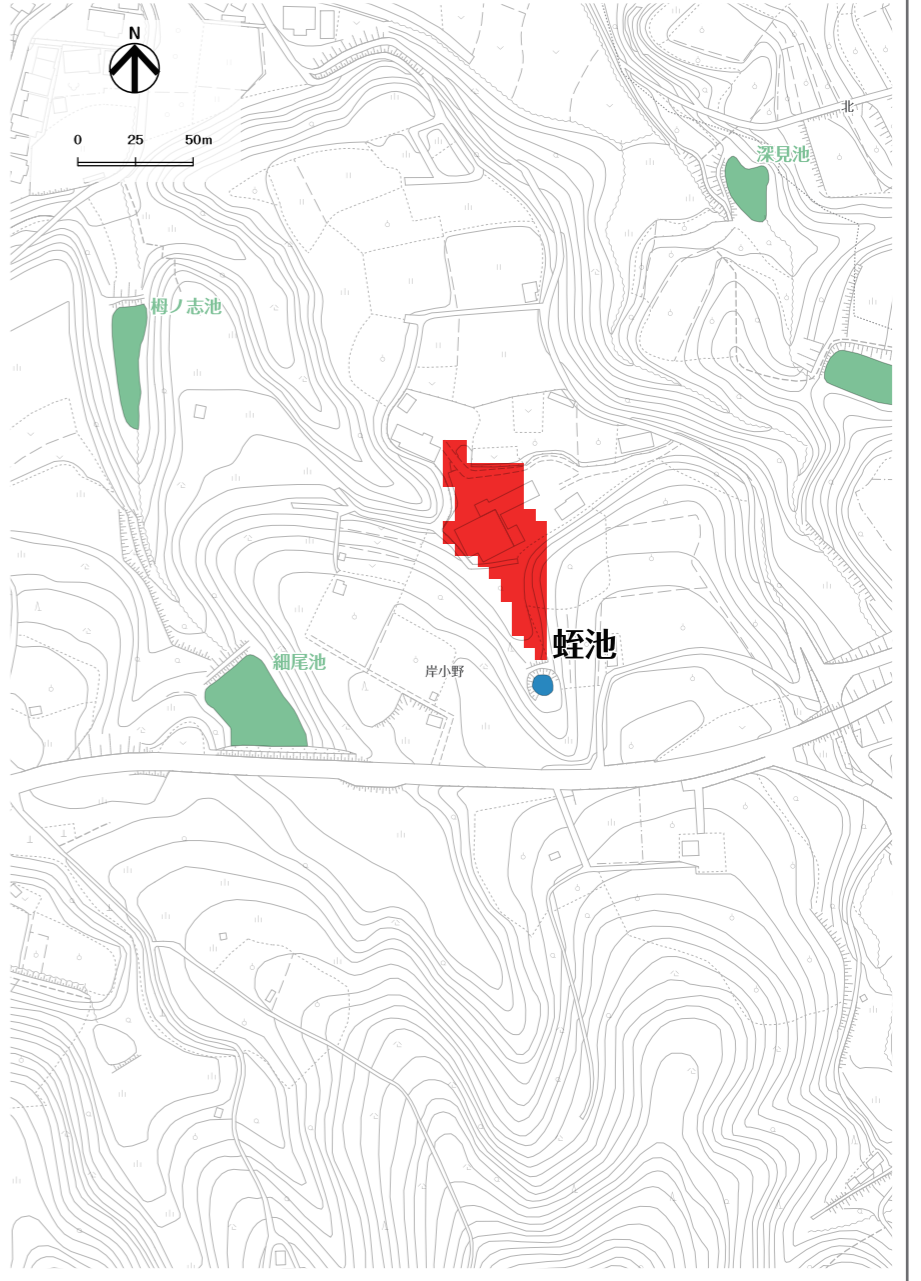



蛭池ハザードマップ

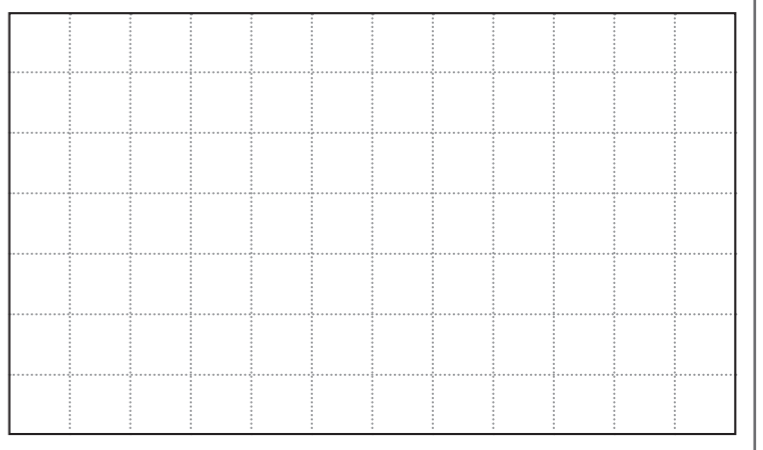
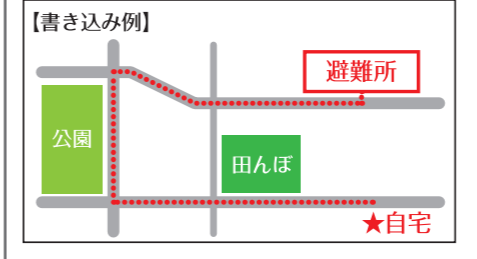
はん濫水の到達時間

はん濫シミュレーション結果における、はん濫水の到達時間を表現しました。特に、避難が必要な地区にお住まいの方は、ため池が決壊する前に早めの避難を行う必要があります。



わが家の避難経路

防災マップを持って、家族みんなで避難所まで歩いてみましょう。
 実際に歩いてみて、安全で避難しやすい経路を探し、あなたの経路図を右の地図に書き込んでみましょう。



この地図の作成に当たっては、国土地理院長の承認を得て、同院発行の基盤地図情報を使用した。(承認番号 令2情使、第961号)