

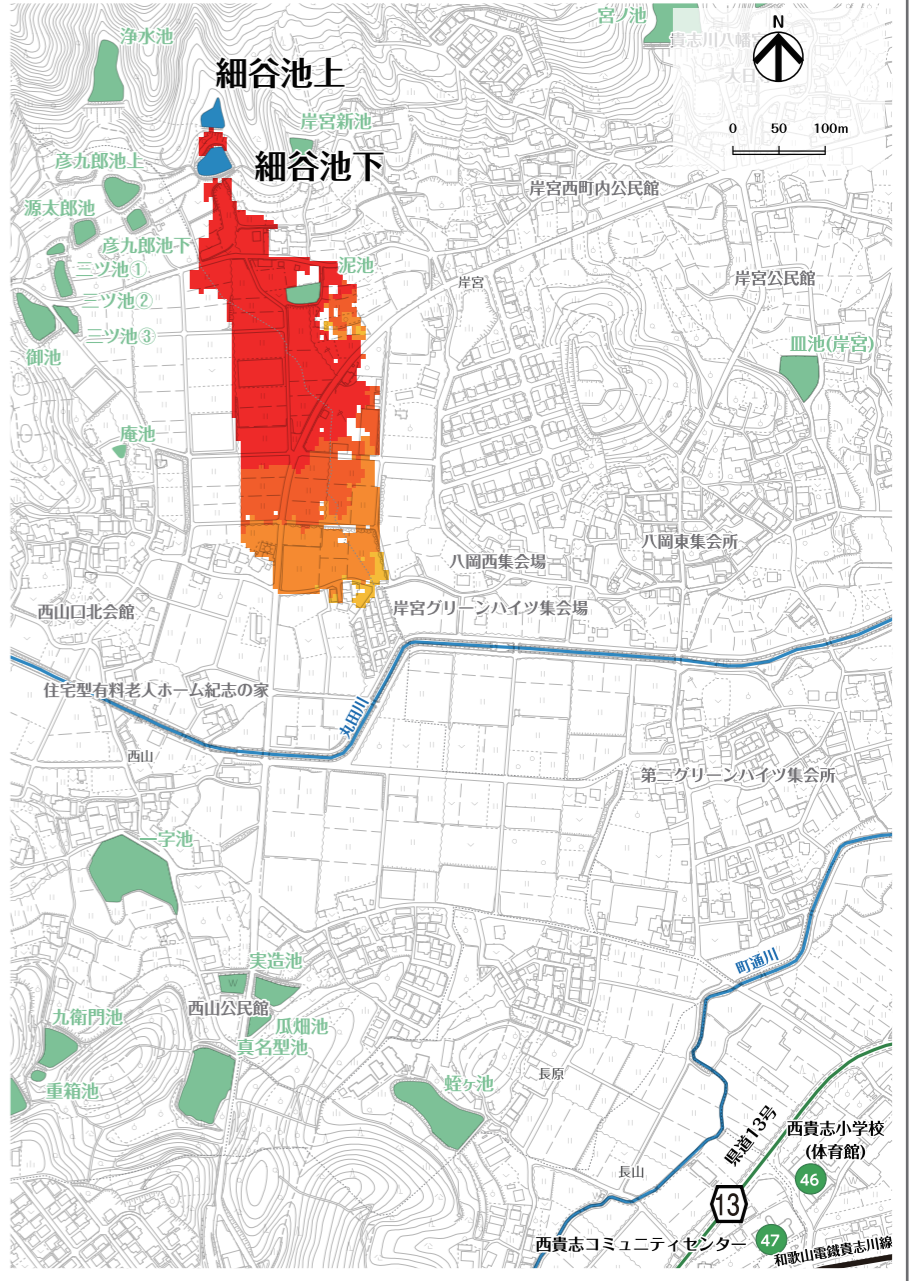
【細谷池上 諸元】	
総貯水量	700 m ³ [25mプール約 1杯分] (※プールは600tで換算)
堤高	5.1 m
【細谷池下 諸元】	
総貯水量	1,800 m ³ [25mプール約 3杯分] (※プールは600tで換算)
堤高	6.9 m

細谷池上・細谷池下は、上流のため池から決壊した水が下流側のため池へ流入することで、連鎖決壊すると仮定してはん濫解析を行いました。

紀の川市 KINOKAWA CITY 細谷池上・細谷池下ハザードマップ

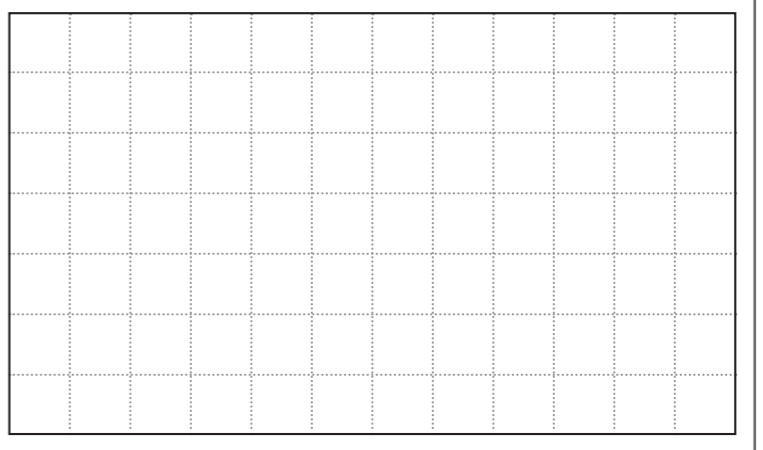
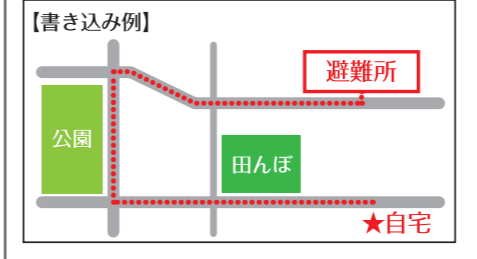
はん濫水の到達時間

はん濫シミュレーション結果における、はん濫水の到達時間を表現しました。特に、避難が必要な地区にお住まいの方は、ため池が決壊する前に早めの避難を行う必要があります。



わが家の避難経路

防災マップを持って、家族みんなで避難所まで歩いてみましょう。
実際に歩いてみて、安全で避難しやすい経路を探し、あなたの経路図を右の地図に書き込んでみましょう。



この地図の作成に当たっては、国土地理院長の承認を得て、同院発行の基礎地図情報を使用しました。(承認番号 令2情使、第961号)