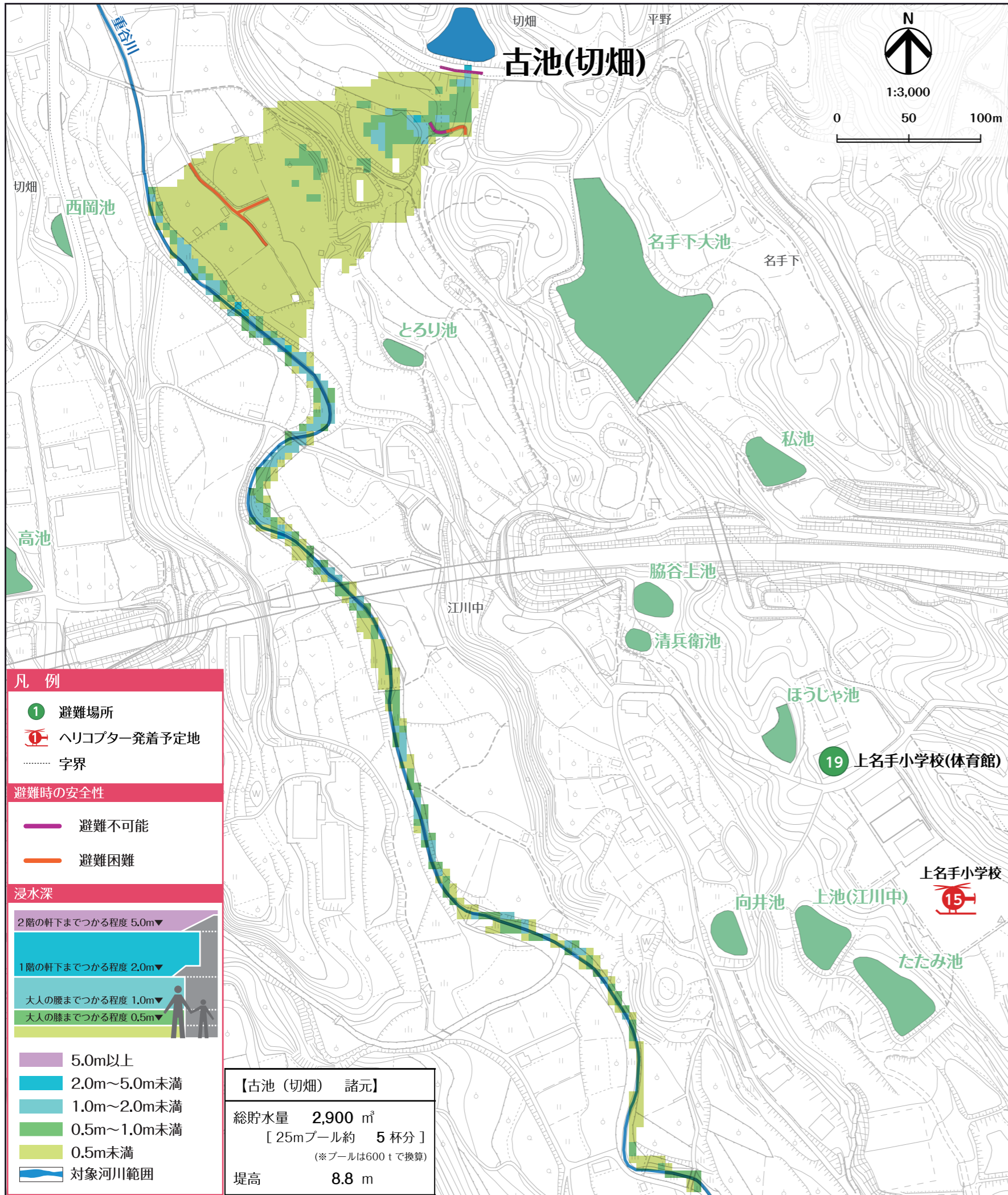




古池(切畑)ハザードマップ



凡例

- ① 避難場所
- ヘリコプター発着予定地
- 字界

避難時の安全性

- 避難不可能
- 避難困難

浸水深

- 2階の軒下までつかる程度 5.0m▼
- 1階の軒下までつかる程度 2.0m▼
- 大人の腰までつかる程度 1.0m▼
- 大人の膝までつかる程度 0.5m▼

- 5.0m以上
- 2.0m~5.0m未満
- 1.0m~2.0m未満
- 0.5m~1.0m未満
- 0.5m未満
- 対象河川範囲

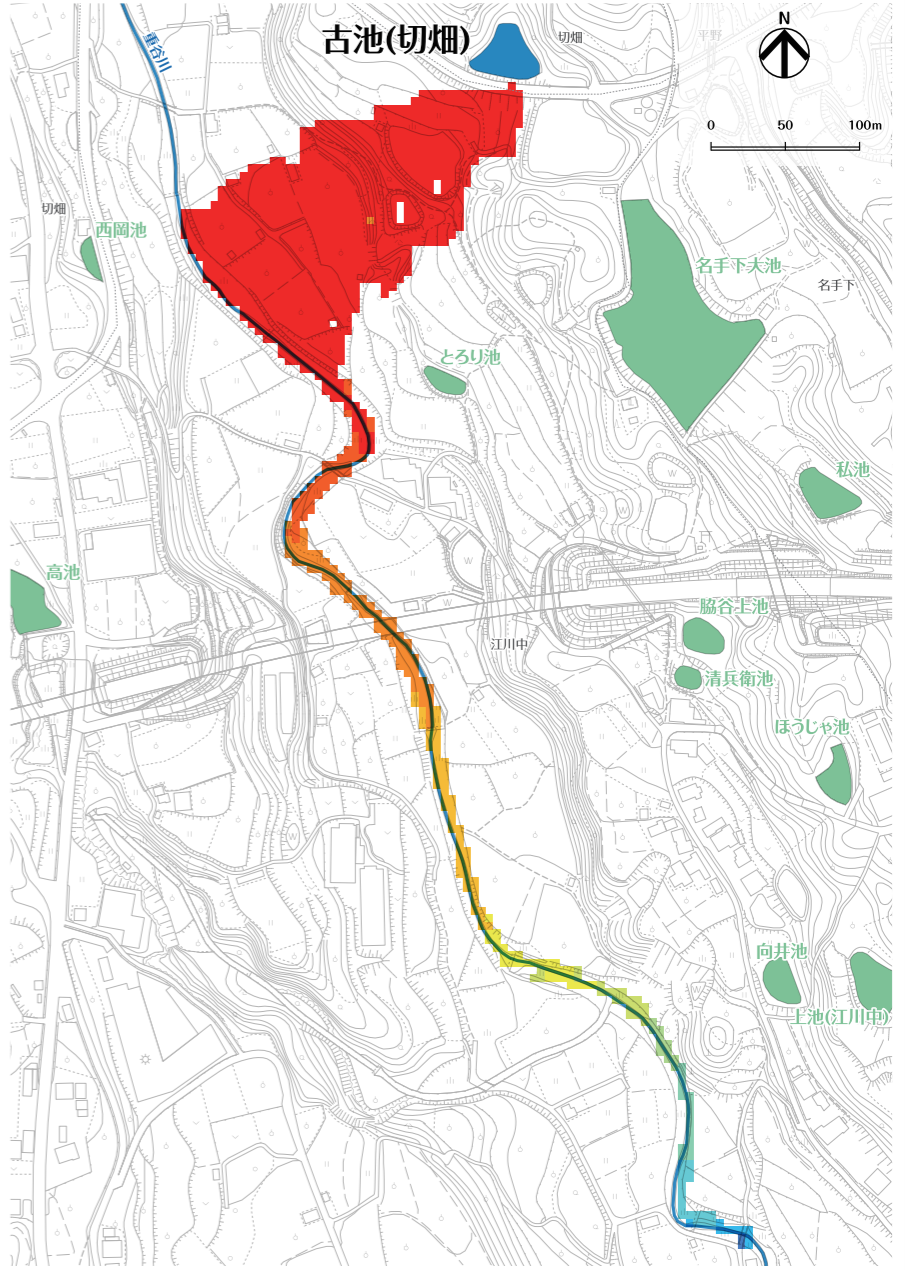
【古池(切畑) 諸元】

総貯水量 2,900 m³
 [25mプール約 5杯分]
 (*プールは600tで換算)

堤高 8.8 m

はん濫水の到達時間

はん濫シミュレーション結果における、はん濫水の到達時間を表現しました。特に、避難が必要な地区にお住まいの方は、ため池が決壊する前に早めの避難を行う必要があります。

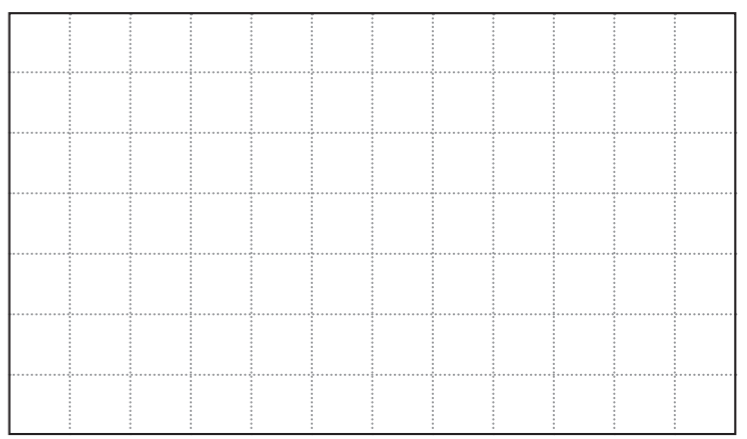
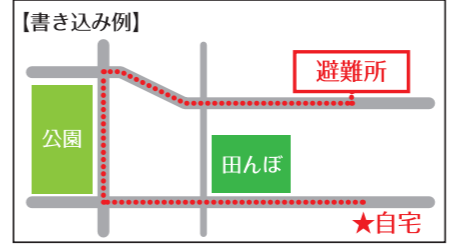


【はん濫水の到達時間】

- 0~3分
- 3~5分
- 5~10分
- 10~15分
- 15~20分
- 20~25分
- 25~30分
- 30~35分
- 35~40分
- 40~45分
- 45~50分
- 50~55分
- 55~60分

わが家の避難経路

防災マップを持って、家族みんなで避難所まで歩いてみましょう。
 実際に歩いてみて、安全で避難しやすい経路を探し、あなたの経路図を右の地図に書き込んでみましょう。



この地図の作成に当たっては、国土地理院長の承認を得て、同院発行の基礎地図情報を使用した。(承認番号 令2情使、第961号)