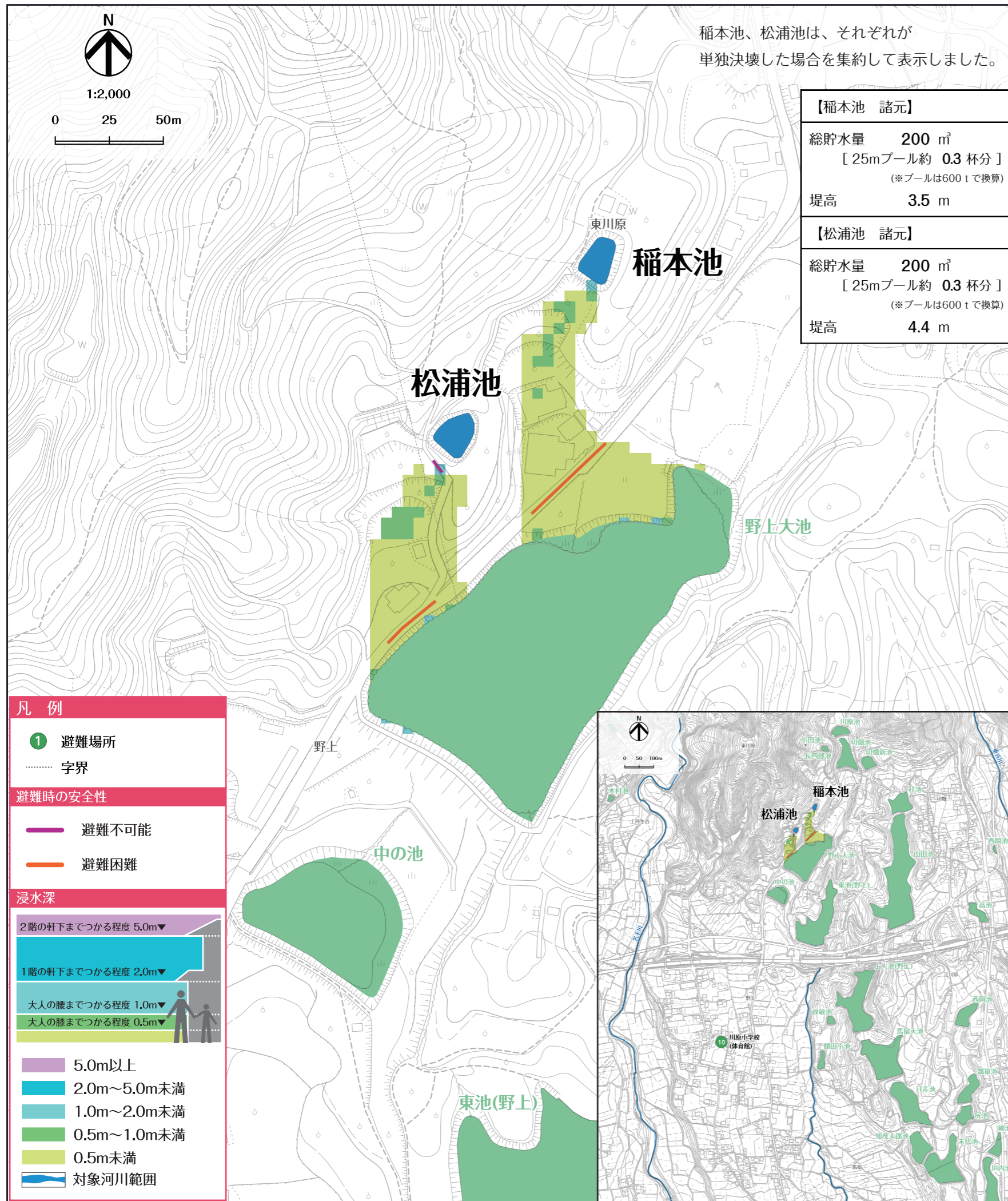




# 稲本池、松浦池ハザードマップ

稲本池、松浦池は、それぞれが  
単独決壊した場合を集約して表示しました。

【稲本池 諸元】	
総貯水量	200 m <sup>3</sup> [ 25mプール約 0.3 杯分 ] <small>(※プールは600 tで換算)</small>
堤高	3.5 m
【松浦池 諸元】	
総貯水量	200 m <sup>3</sup> [ 25mプール約 0.3 杯分 ] <small>(※プールは600 tで換算)</small>
堤高	4.4 m



**凡例**

- ① 避難場所
- ..... 字界

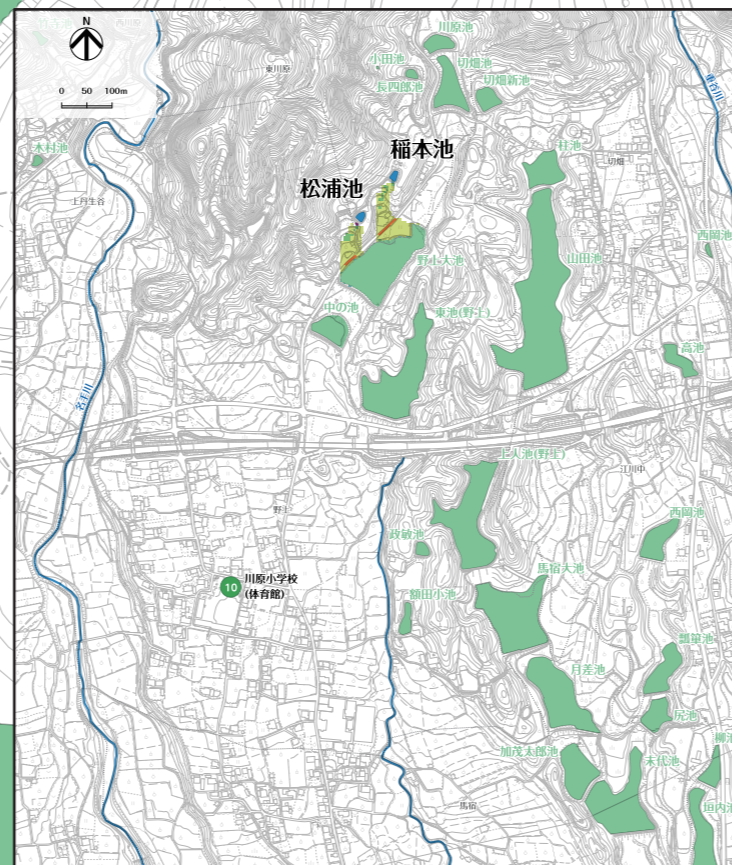
**避難時の安全性**

- 避難不可能
- 避難困難

**浸水深**

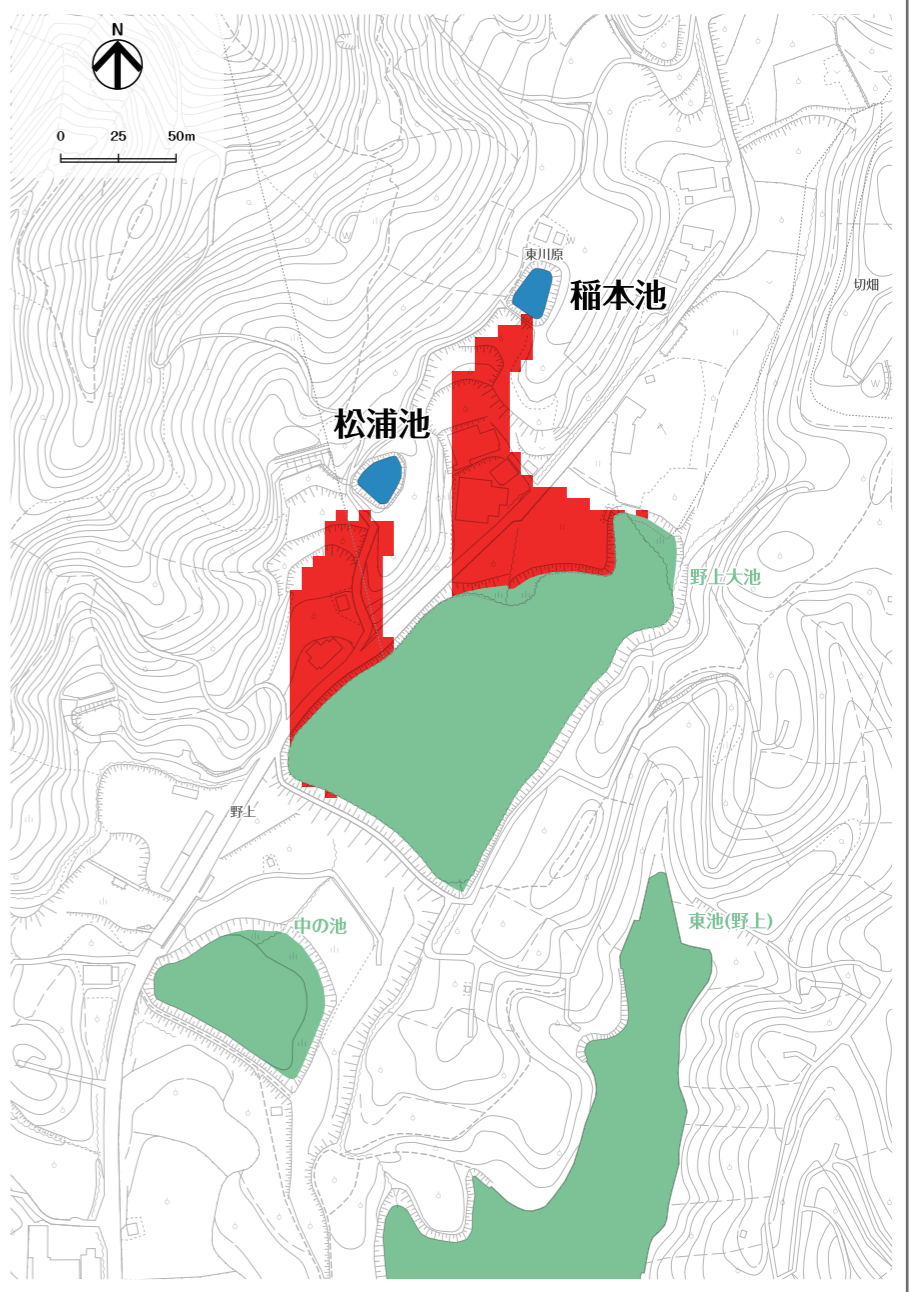
- 2階の軒下までつかる程度 5.0m▼
- 1階の軒下までつかる程度 2.0m▼
- 大人の腰までつかる程度 1.0m▼
- 大人の膝までつかる程度 0.5m▼

- 5.0m以上
- 2.0m~5.0m未満
- 1.0m~2.0m未満
- 0.5m~1.0m未満
- 0.5m未満
- 対象河川範囲



## はん濫水の到達時間

はん濫シミュレーション  
結果における、はん濫  
水の到達時間を表現し  
ました。特に、避難が必  
要な地区にお住まいの  
方は、ため池が決壊す  
る前に早めの避難を行  
う必要があります。

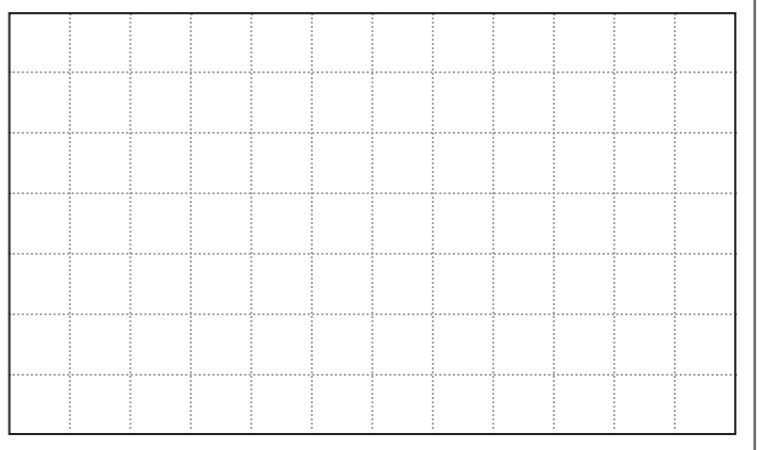
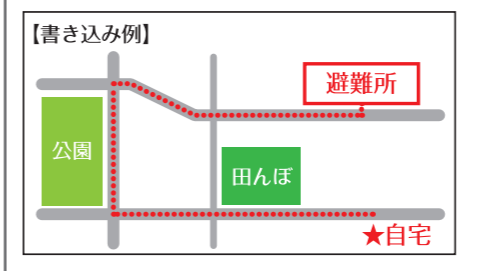


【はん濫水の到達時間】

- 0~3分
- 3~5分
- 5~10分
- 10~15分
- 15~20分
- 20~25分
- 25~30分
- 30~35分
- 35~40分
- 40~45分
- 45~50分
- 50~55分
- 55~60分

## わが家の避難経路

防災マップを持って、家族みんなで避難所  
まで歩いてみましょう。  
実際に歩いてみて、安全で避難しやすい経  
路を探し、あなたの経路図を右の地図に書き  
込んでみましょう。



この地図の作成に当たっては、国土地理院長の承認を得て、同院発行の基盤地図情報を使用した。(承認番号 令2情使、第961号)