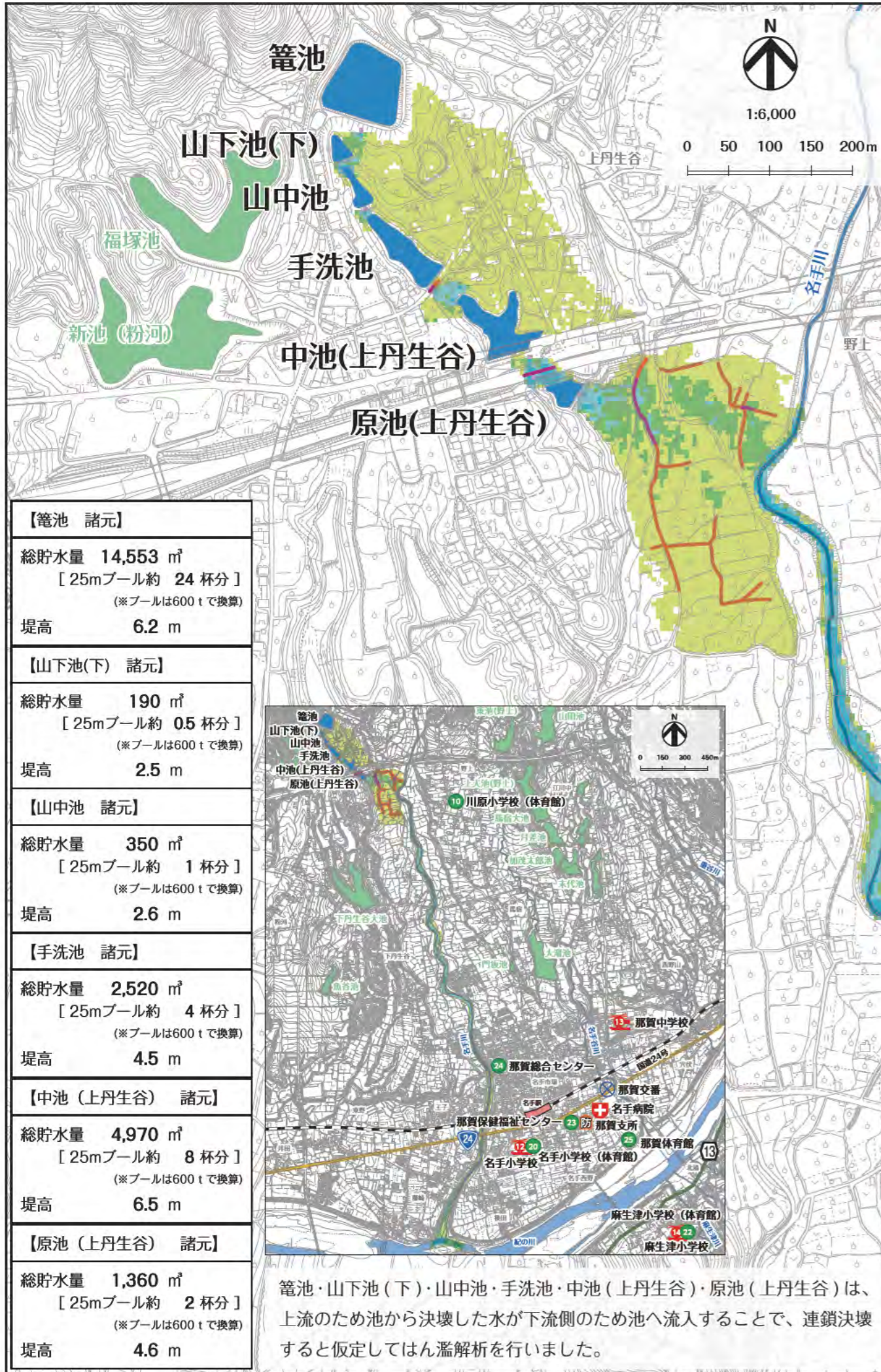




箆池・山下池(下)・山中池・手洗池 中池(上丹生谷)・原池(上丹生谷) ハザードマップ



凡例

- ① 避難場所
- ヘリコプター発着予定地
- 交番・駐在所
- 救急告示医療機関
- 防災拠点
- 字界
- 県道
- 国道
- JR

避難時の安全性

- 避難不可能
- 避難困難

浸水深

- 2階の軒下までつかる程度 5.0m▼
- 1階の軒下までつかる程度 2.0m▼
- 大人の腰までつかる程度 1.0m▼
- 大人の膝までつかる程度 0.5m▼

5.0m以上
2.0m~5.0m未満
1.0m~2.0m未満
0.5m~1.0m未満
0.5m未満
対象河川範囲

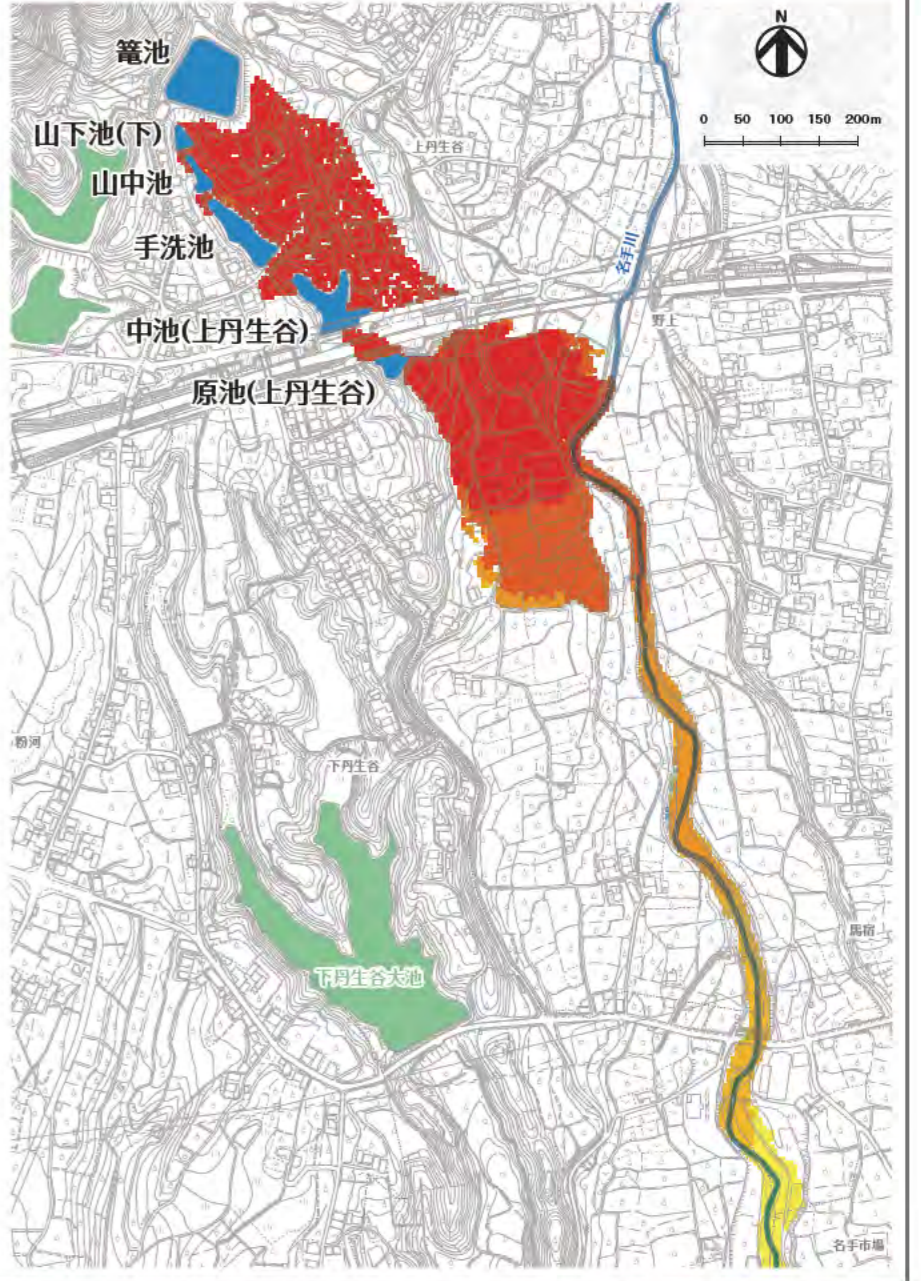
【箆池 諸元】
総貯水量 14,553 m ³ [25mプール約 24 杯分] (※プールは600tで換算)
堤高 6.2 m
【山下池(下) 諸元】
総貯水量 190 m ³ [25mプール約 0.5 杯分] (※プールは600tで換算)
堤高 2.5 m
【山中池 諸元】
総貯水量 350 m ³ [25mプール約 1 杯分] (※プールは600tで換算)
堤高 2.6 m
【手洗池 諸元】
総貯水量 2,520 m ³ [25mプール約 4 杯分] (※プールは600tで換算)
堤高 4.5 m
【中池(上丹生谷) 諸元】
総貯水量 4,970 m ³ [25mプール約 8 杯分] (※プールは600tで換算)
堤高 6.5 m
【原池(上丹生谷) 諸元】
総貯水量 1,360 m ³ [25mプール約 2 杯分] (※プールは600tで換算)
堤高 4.6 m



箆池・山下池(下)・山中池・手洗池・中池(上丹生谷)・原池(上丹生谷)は、上流のため池から決壊した水が下流側のため池へ流入することで、連鎖決壊すると仮定してはん濫解析を行いました。

はん濫水の到達時間

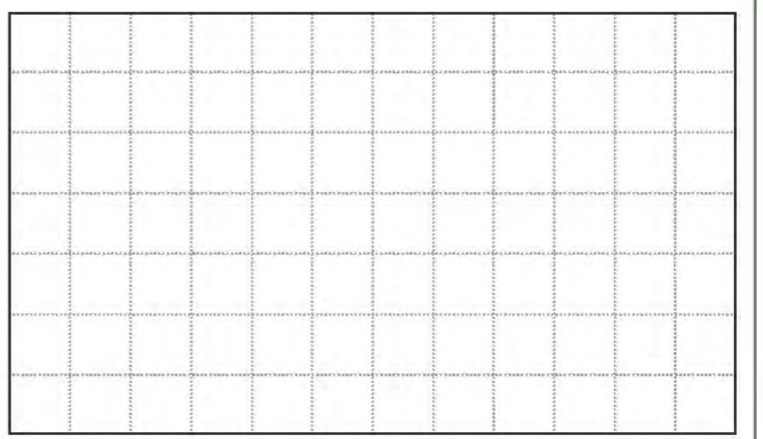
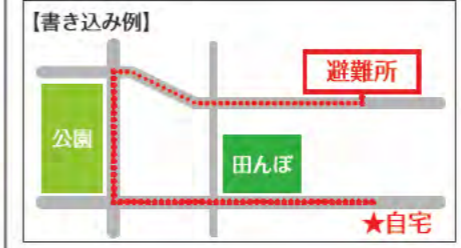
はん濫シミュレーション結果における、はん濫水の到達時間を表現しました。特に、避難が必要な地区にお住まいの方は、ため池が決壊する前に早めの避難を行う必要があります。



【はん濫水の到達時間】

わが家の避難経路

防災マップを持って、家族みんなで避難所まで歩いてみましょう。
実際に歩いてみて、安全で避難しやすい経路を探し、あなたの経路図を右の地図に書き込んでみましょう。



この地図の作成に当たっては、国土地理院長の承認を得て、同院発行の基盤地図情報を使用した。(承認番号 平30情使、第1081号)