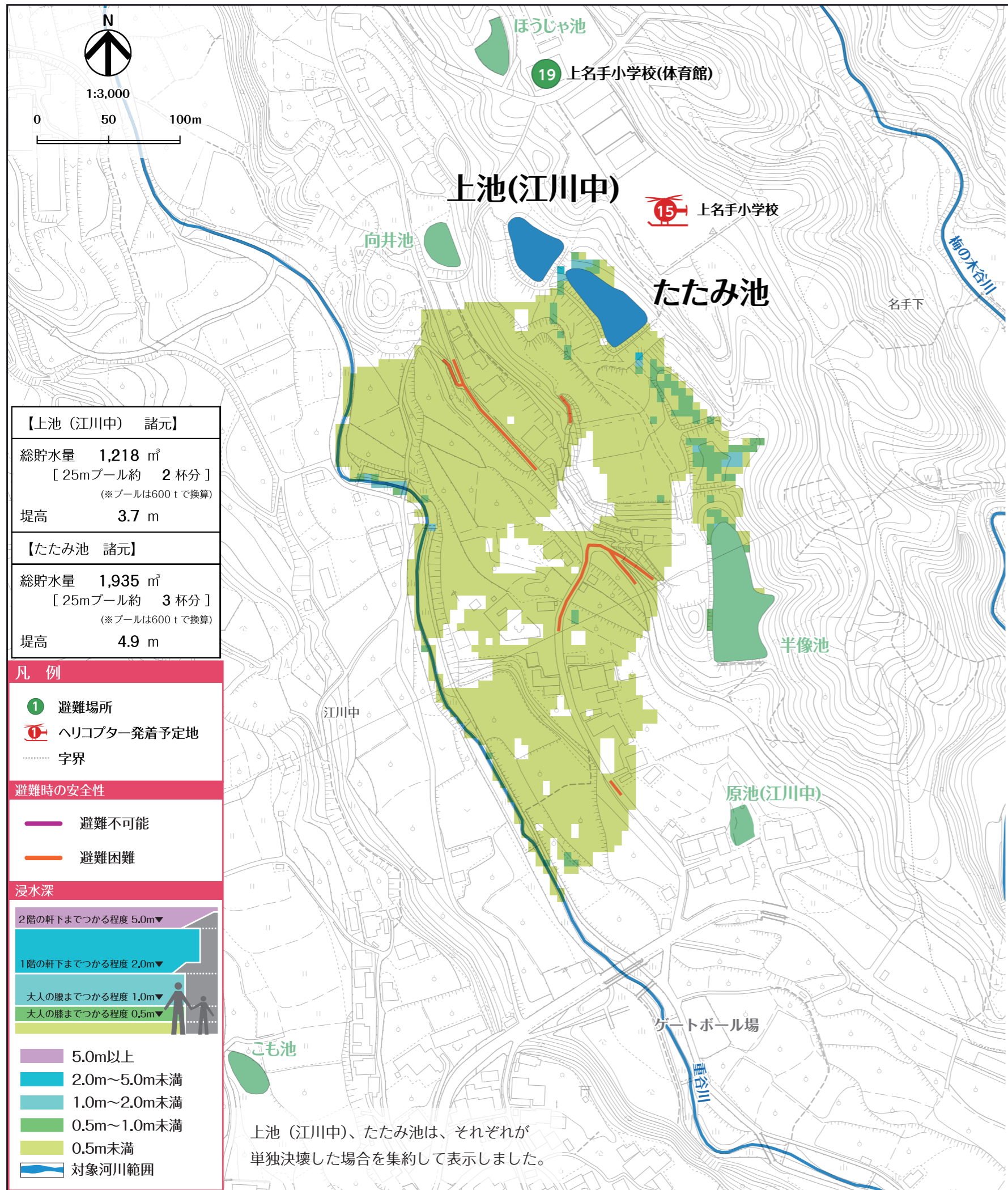




# 上池(江川中)、たたみ池ハザードマップ



【上池(江川中) 諸元】	
総貯水量	1,218 m <sup>3</sup> [25mプール約 2杯分] <small>(※プールは600tで換算)</small>
堤高	3.7 m
【たたみ池 諸元】	
総貯水量	1,935 m <sup>3</sup> [25mプール約 3杯分] <small>(※プールは600tで換算)</small>
堤高	4.9 m

- 凡例**
- ① 避難場所
  - ヘリコプター発着予定地
  - 字界

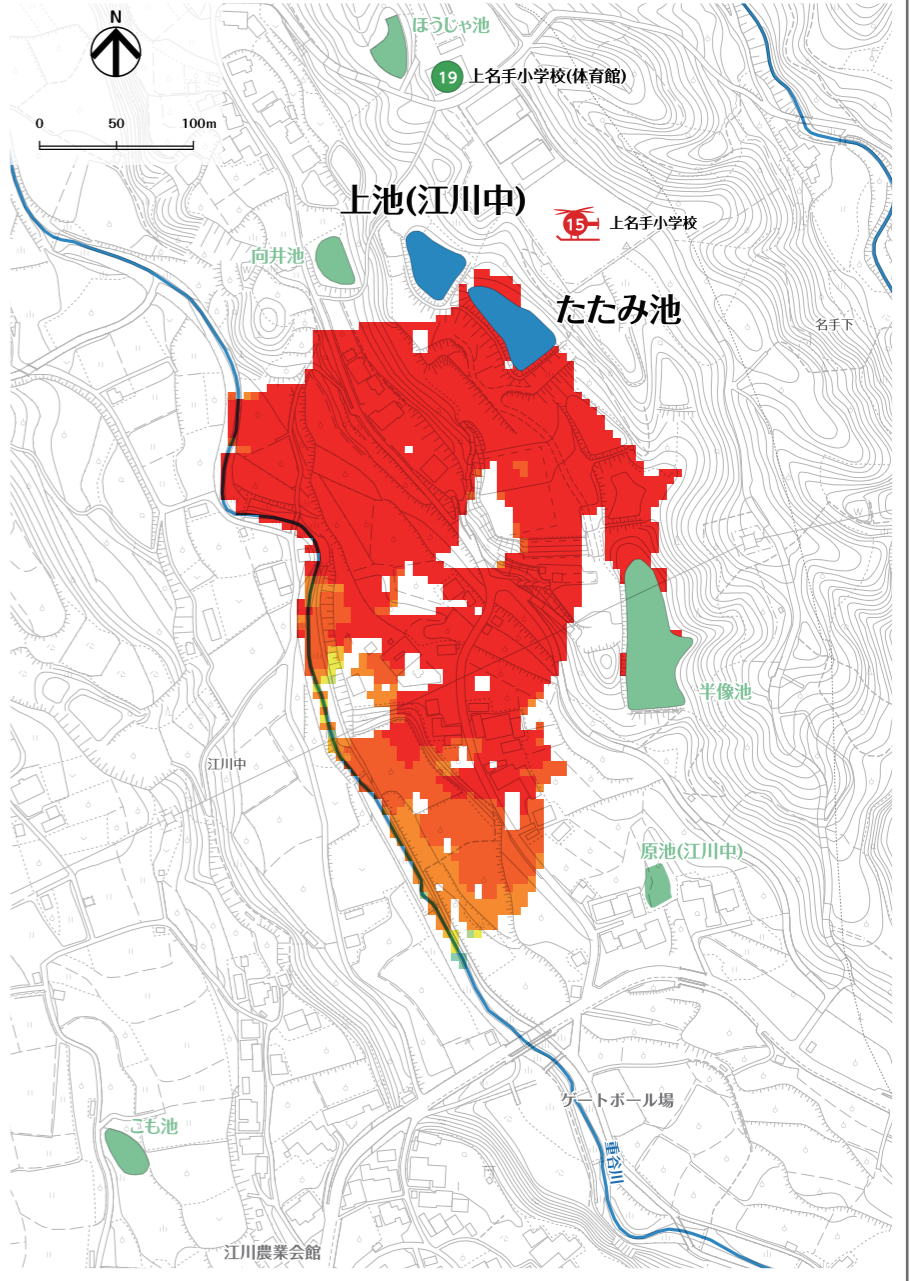
- 避難時の安全性**
- 避難不可能
  - 避難困難

- 浸水深**
- 2階の軒下までつかる程度 5.0m▼
  - 1階の軒下までつかる程度 2.0m▼
  - 大人の腰までつかる程度 1.0m▼
  - 大人の膝までつかる程度 0.5m▼
- 5.0m以上
  - 2.0m~5.0m未満
  - 1.0m~2.0m未満
  - 0.5m~1.0m未満
  - 0.5m未満
  - 対象河川範囲

上池(江川中)、たたみ池は、それぞれが単独決壊した場合を集約して表示しました。

## はん濫水の到達時間

はん濫シミュレーション結果における、はん濫水の到達時間を表現しました。特に、避難が必要な地区にお住まいの方は、ため池が決壊する前に早めの避難を行う必要があります。



- 【はん濫水の到達時間】**
- 0~3分
  - 3~5分
  - 5~10分
  - 10~15分
  - 15~20分
  - 20~25分
  - 25~30分
  - 30~35分
  - 35~40分
  - 40~45分
  - 45~50分
  - 50~55分
  - 55~60分

## わが家の避難経路

防災マップを持って、家族みんなで避難所まで歩いてみましょう。実際に歩いてみて、安全で避難しやすい経路を探し、あなたの経路図を右の地図に書き込んでみましょう。

