

【こぶち池 諸元】

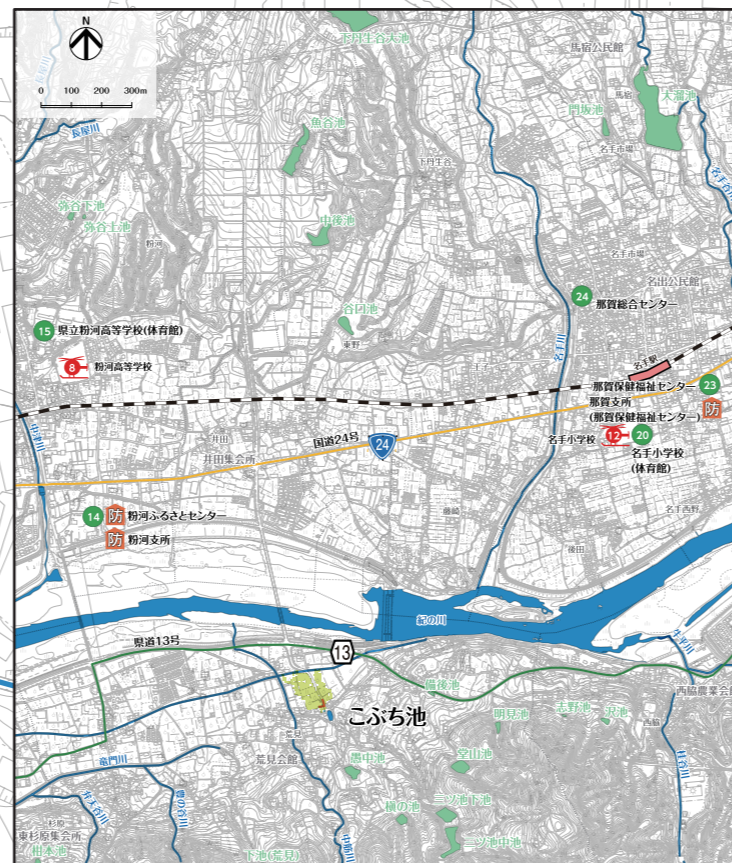
総貯水量 180 m³
 [25mプール約 0.3 杯分]
 (*プールは600tで換算)

堤高 2.2 m

- 凡 例
- ① 避難場所
 - ヘリコプター発着予定地
 - 防 防災拠点
 - JR
 - 国道
 - 県道
 - 字界

- 避難時の安全性
- 避難不可能
 - 避難困難

- 浸水深
- 2階の軒下までつかる程度 5.0m▼
 - 1階の軒下までつかる程度 2.0m▼
 - 大人の腰までつかる程度 1.0m▼
 - 大人の膝までつかる程度 0.5m▼
 - 5.0m以上
 - 2.0m~5.0m未満
 - 1.0m~2.0m未満
 - 0.5m~1.0m未満
 - 0.5m未満
 - 対象河川範囲

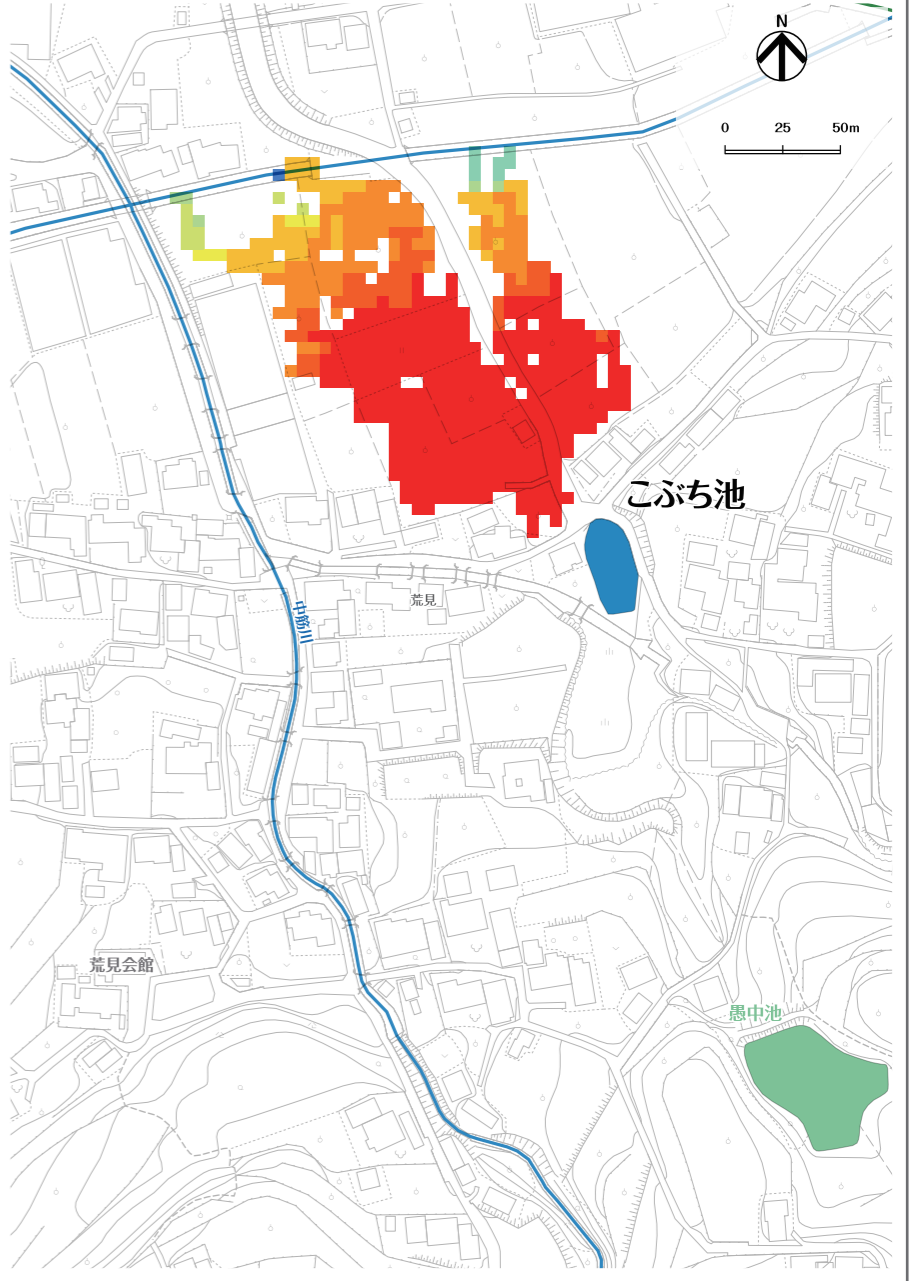


紀の川市 KINOKAWA CITY

こぶち池ハザードマップ

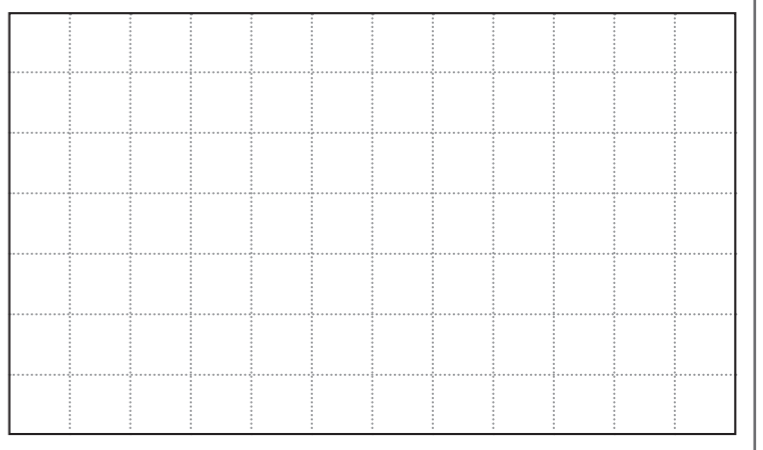
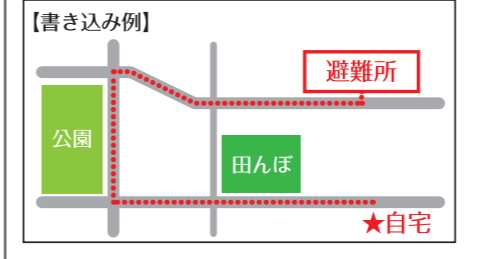
はん濫水の到達時間

はん濫シミュレーション結果における、はん濫水の到達時間を表現しました。特に、避難が必要な地区にお住まいの方は、ため池が決壊する前に早めの避難を行う必要があります。



わが家の避難経路

防災マップを持って、家族みんなで避難所まで歩いてみましょう。
 実際に歩いてみて、安全で避難しやすい経路を探し、あなたの経路図を右の地図に書き込んでみましょう。



この地図の作成に当たっては、国土地理院長の承認を得て、同院発行の基盤地図情報を使用した。(承認番号 令2情使、第961号)