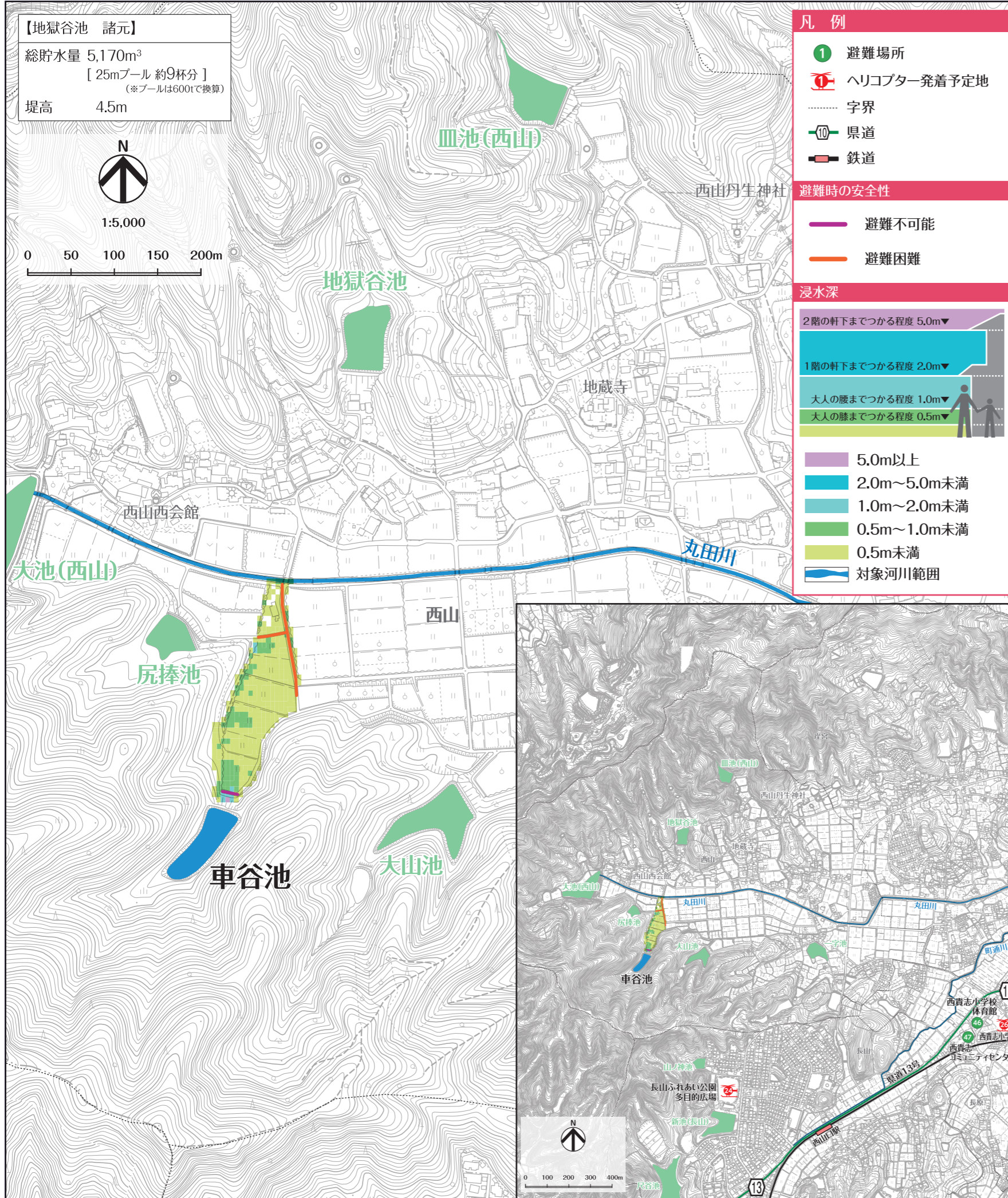


【地獄谷池 諸元】  
 総貯水量 5,170m<sup>3</sup>  
 [25mプール 約9杯分]  
 (\*プールは600ℓで換算)  
 堤高 4.5m



1:5,000

0 50 100 150 200m



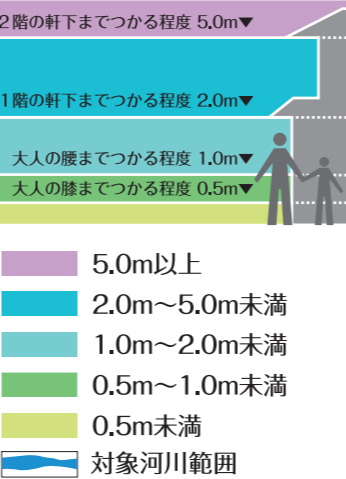
凡例

- ① 避難場所
- ヘリコプター発着予定地
- 字界
- 県道
- 鉄道

避難時の安全性

- 避難不可能
- 避難困難

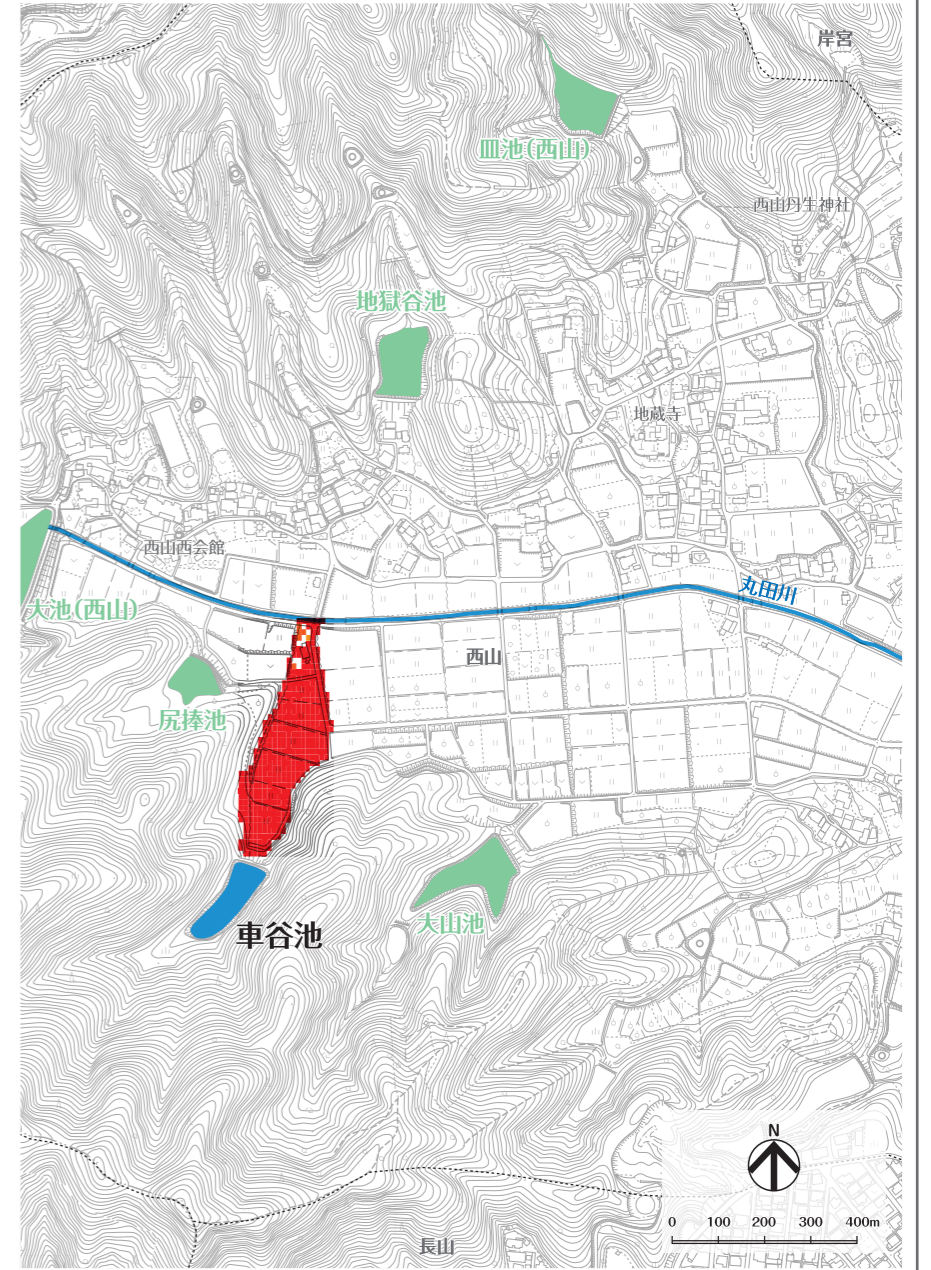
浸水深



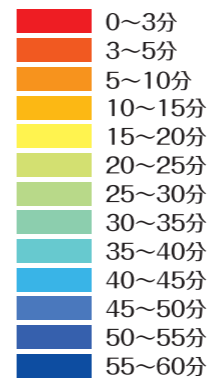
# 車谷池ハザードマップ

## はん濫水の到達時間

はん濫シミュレーション結果における、はん濫水の到達時間を表現しました。特に、避難が必要な地区にお住まいの方は、ため池が決壊する前に早めの避難を行う必要があります。



【はん濫水の到達時間】



## わが家の避難経路

防災マップを持って、家族みんなで避難所まで歩いてみましょう。  
 実際に歩いてみて、安全で避難しやすい経路を探し、あなたの経路図を右の地図に書き込んでみましょう。

【書き込み例】

