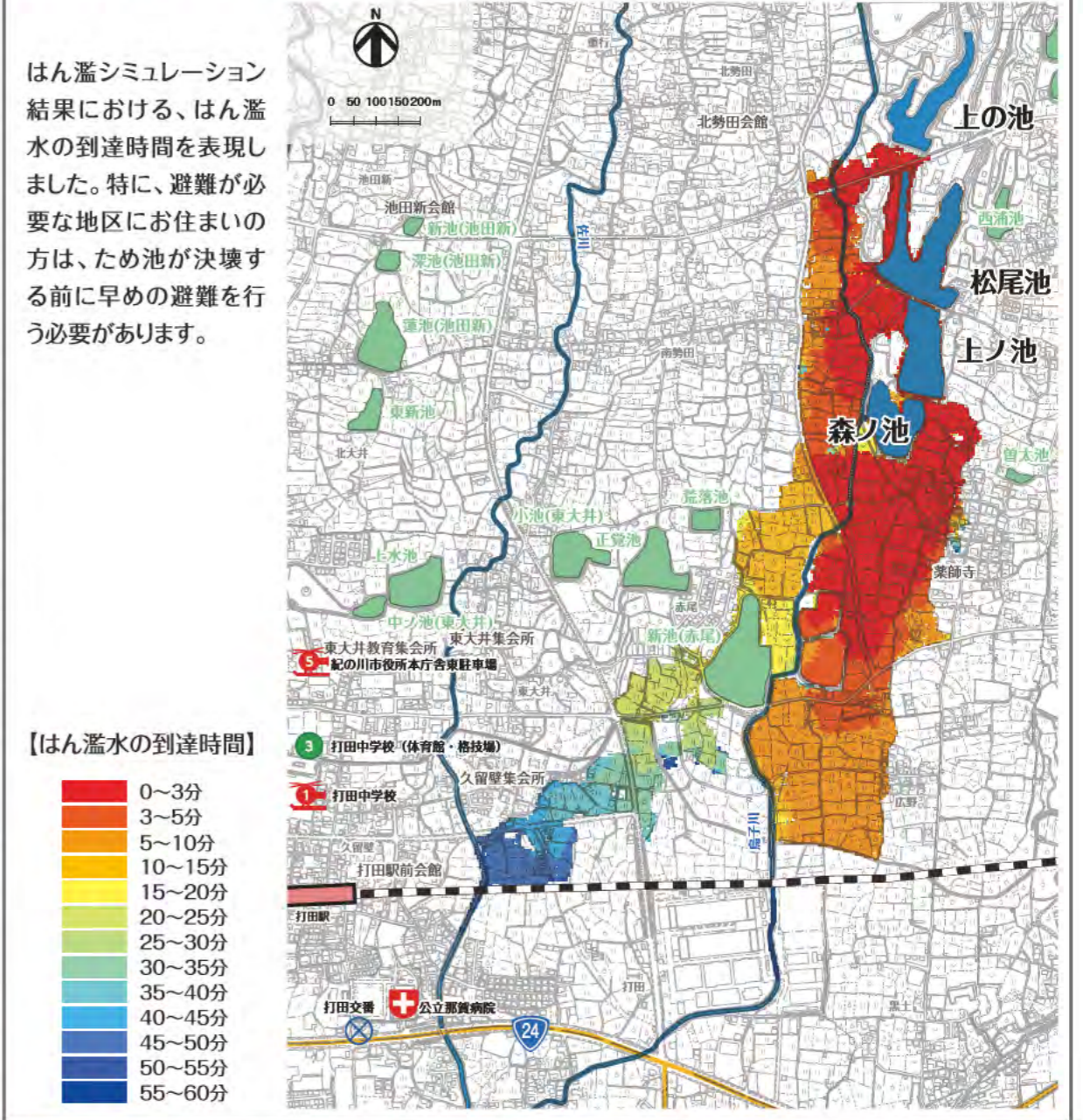


# 上の池、松尾池、ハザードマップ 上ノ池、森ノ池

## はん濫水の到達時間



## わが家の避難経路

防災マップを持って、家族みんなで避難所まで歩いてみましょう。

実際に歩いてみて、安全で避難しやすい経路を探し、あなたの経路図を右の地図に書き込んでみましょう。

**【書き込み例】**

公園 避難所 田んぼ ★自宅

<b>【上の池 諸元】</b>
総貯水量 40,000 m <sup>3</sup> [25mプール約 67 杯分] (※プールは600tで換算)
堤高 5.9 m
<b>【松尾池 諸元】</b>
総貯水量 25,800 m <sup>3</sup> [25mプール約 43 杯分] (※プールは600tで換算)
堤高 2.7 m
<b>【上ノ池 諸元】</b>
総貯水量 34,000 m <sup>3</sup> [25mプール約 57 杯分] (※プールは600tで換算)
堤高 5.4 m
<b>【森ノ池 諸元】</b>
総貯水量 45,000 m <sup>3</sup> [25mプール約 75 杯分] (※プールは600tで換算)
堤高 4.7 m

この地図の作成に当たっては、国土地理院長の承認を得て、同院発行の基礎地図情報を使用した。(承認番号 平30情使、第1081号)