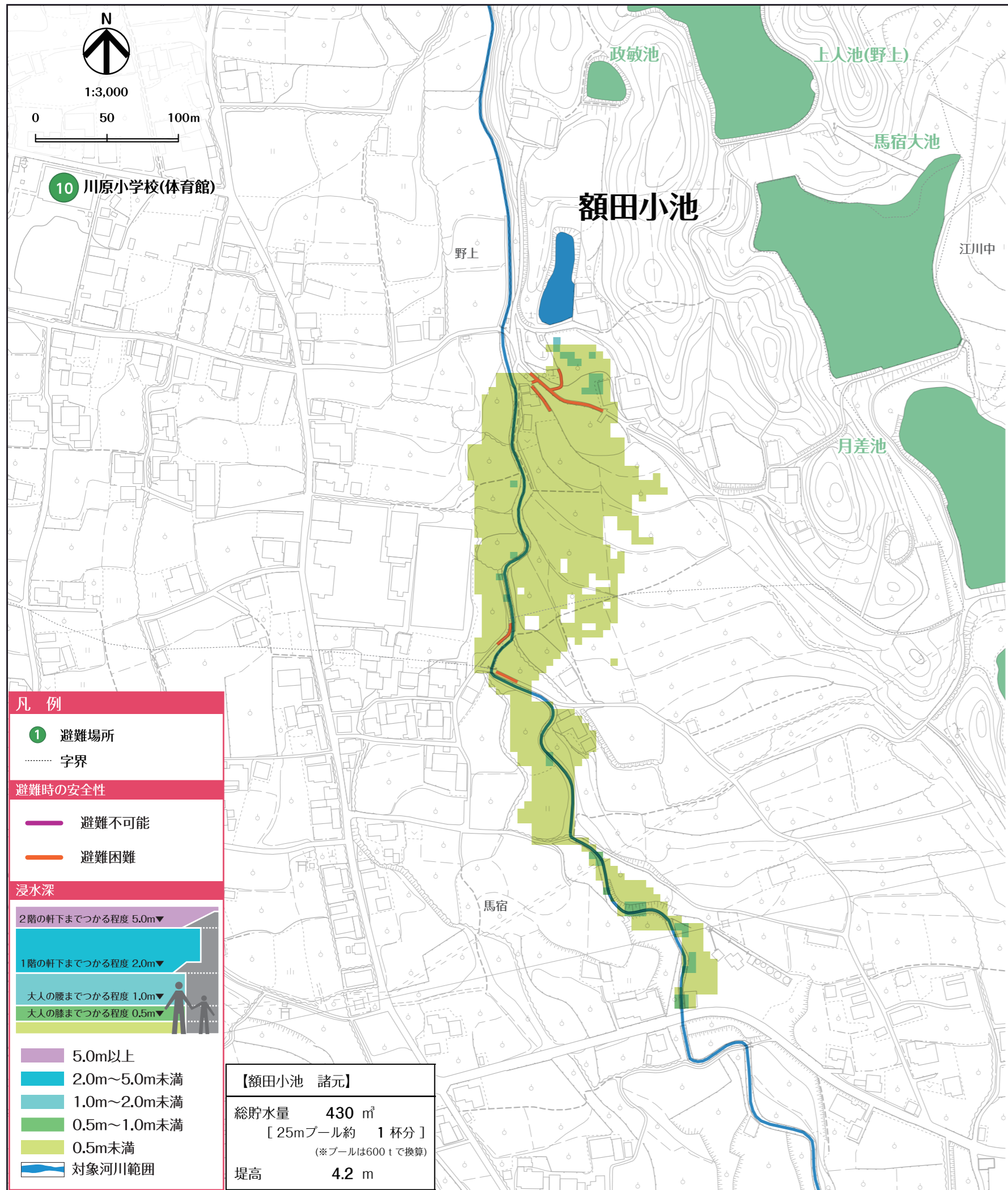




# 額田小池ハザードマップ



- 凡例**
- ① 避難場所
  - ..... 字界
- 避難時の安全性**
- 避難不可能
  - 避難困難
- 浸水深**
- 2階の軒下までつかる程度 5.0m▼
  - 1階の軒下までつかる程度 2.0m▼
  - 大人の腰までつかる程度 1.0m▼
  - 大人の膝までつかる程度 0.5m▼
- 5.0m以上
  - 2.0m~5.0m未満
  - 1.0m~2.0m未満
  - 0.5m~1.0m未満
  - 0.5m未満
  - 対象河川範囲

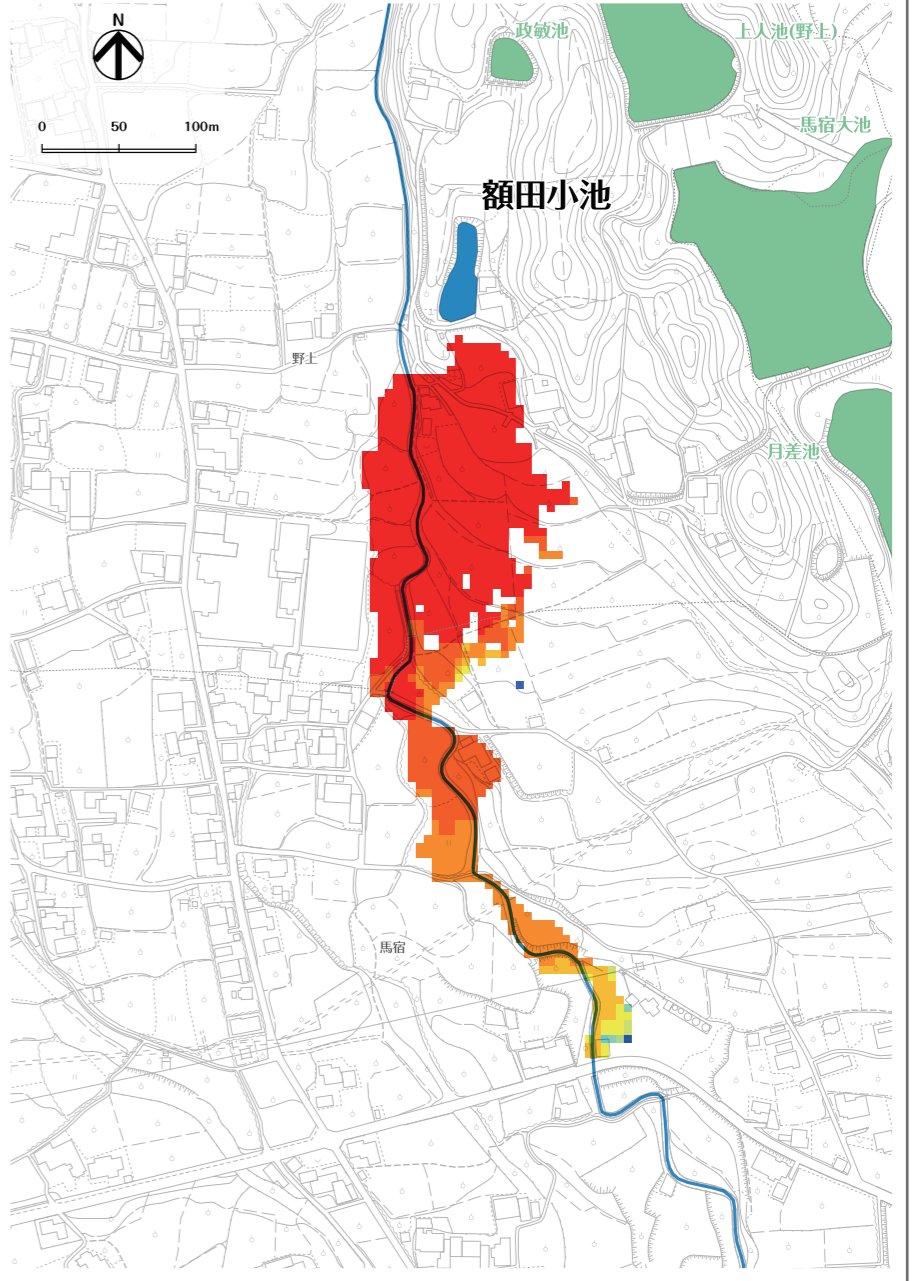
**【額田小池 諸元】**

総貯水量 430 m<sup>3</sup>  
 [ 25mプール約 1 杯分 ]  
 (\*プールは600tで換算)

堤高 4.2 m

## はん濫水の到達時間

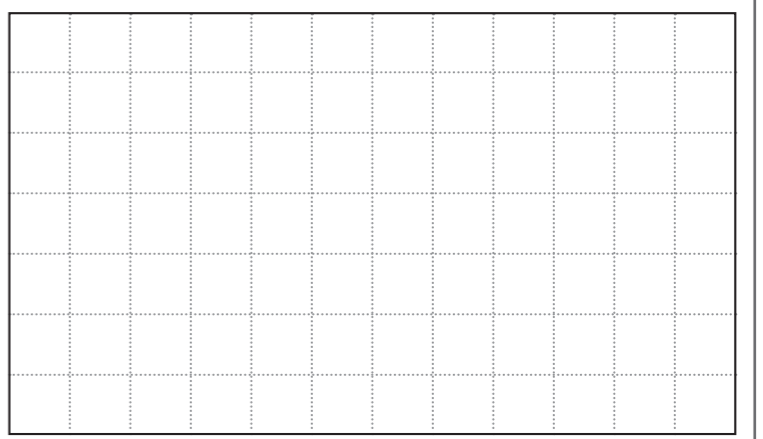
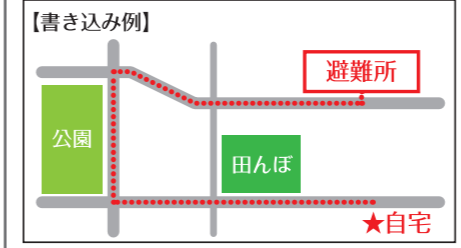
はん濫シミュレーション結果における、はん濫水の到達時間を表現しました。特に、避難が必要な地区にお住まいの方は、ため池が決壊する前に早めの避難を行う必要があります。



- 【はん濫水の到達時間】**
- 0~3分
  - 3~5分
  - 5~10分
  - 10~15分
  - 15~20分
  - 20~25分
  - 25~30分
  - 30~35分
  - 35~40分
  - 40~45分
  - 45~50分
  - 50~55分
  - 55~60分

## わが家の避難経路

防災マップを持って、家族みんなで避難所まで歩いてみましょう。  
 実際に歩いてみて、安全で避難しやすい経路を探し、あなたの経路図を右の地図に書き込んでみましょう。



この地図の作成に当たっては、国土地理院長の承認を得て、同院発行の基盤地図情報を使用した。(承認番号 令2情使、第961号)