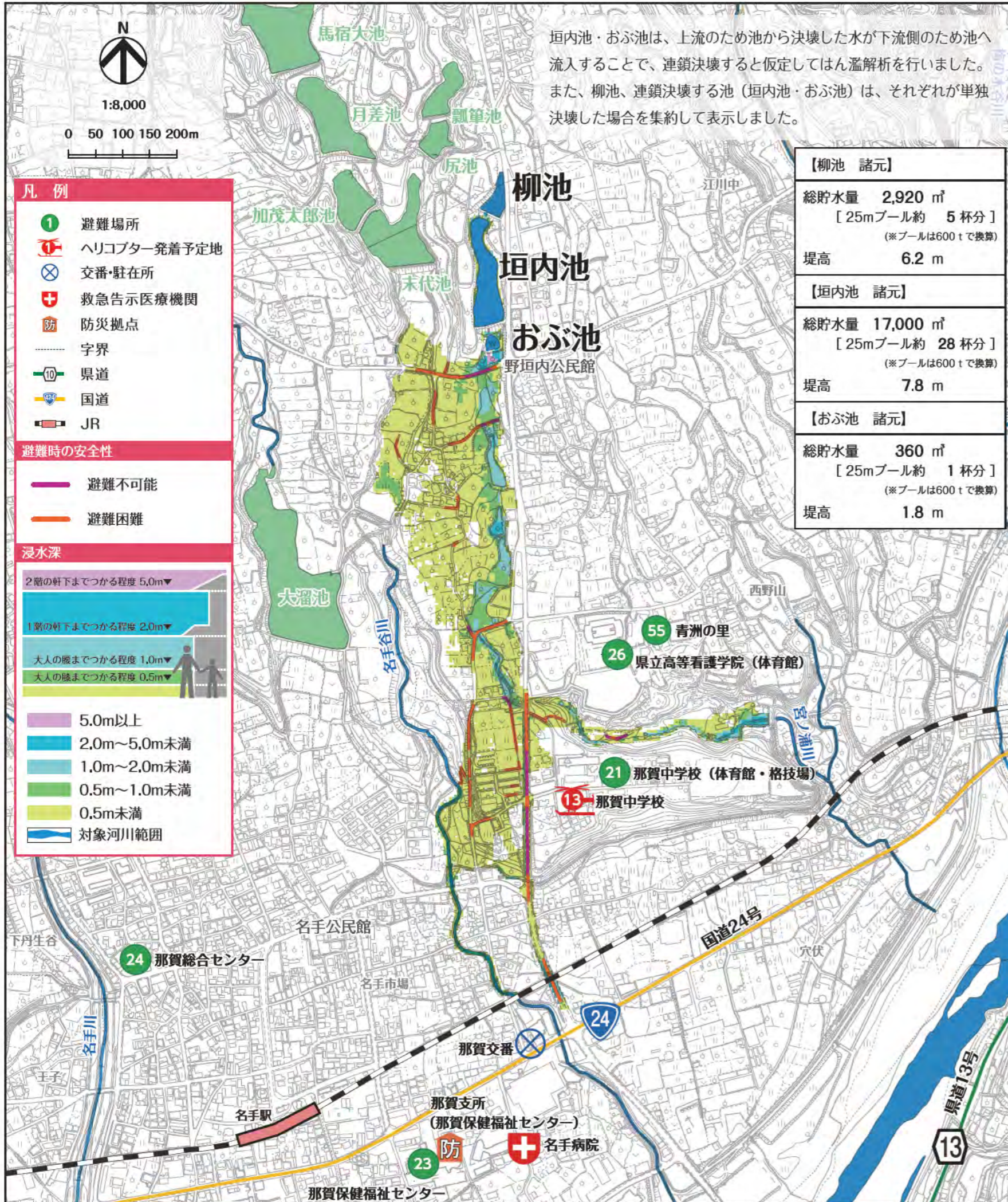
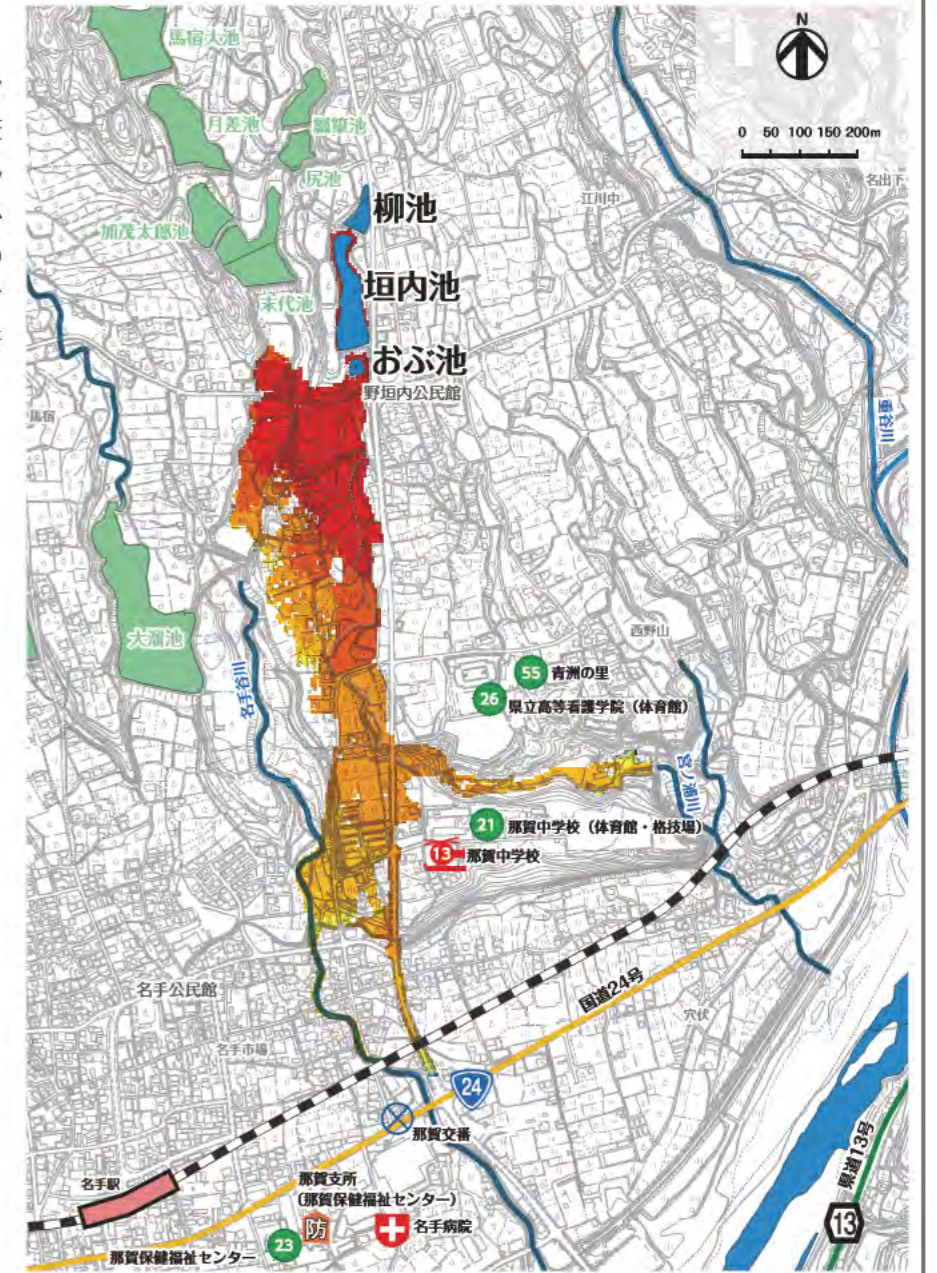


垣内池・おぶ池は、上流のため池から決壊した水が下流側のため池へ流入することで、連鎖決壊すると仮定してはん濫解析を行いました。また、柳池、連鎖決壊する池（垣内池・おぶ池）は、それぞれが単独決壊した場合を集約して表示しました。



はん濫水の到達時間

はん濫シミュレーション結果における、はん濫水の到達時間を表現しました。特に、避難が必要な地区にお住まいの方は、ため池が決壊する前に早めの避難を行う必要があります。



わが家の避難経路

防災マップを持って、家族みんなで避難所まで歩いてみましょう。実際に歩いてみて、安全で避難しやすい経路を探し、あなたの経路図を右の地図に書き込んでみましょう。

