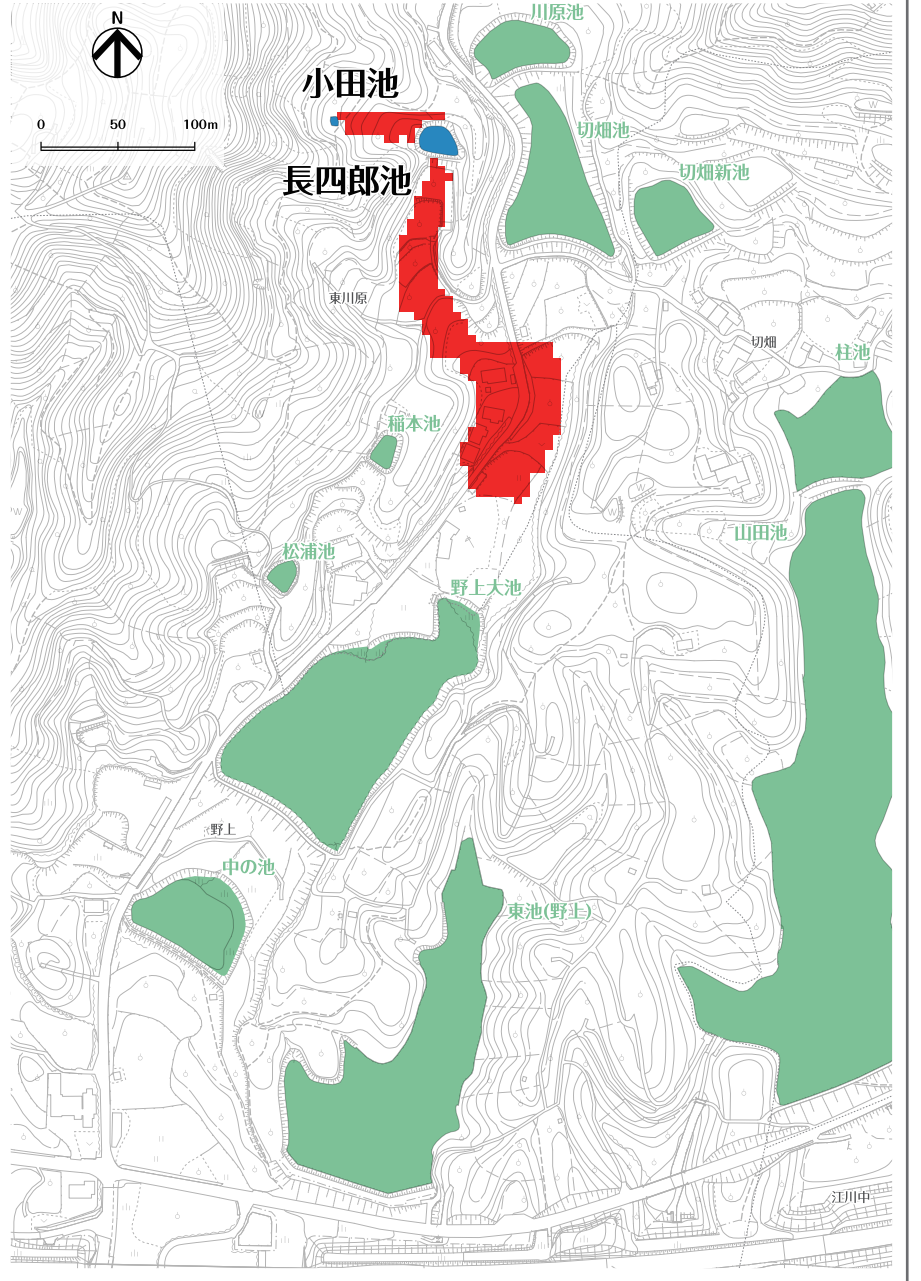


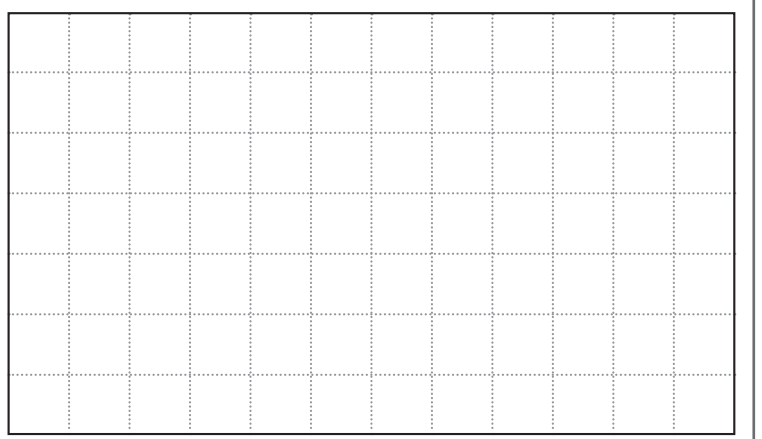
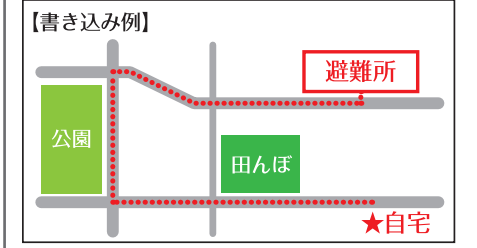
はん濫水の到達時間

はん濫シミュレーション結果における、はん濫水の到達時間を表現しました。特に、避難が必要な地区にお住まいの方は、ため池が決壊する前に早めの避難を行う必要があります。



わが家の避難経路

防災マップを持って、家族みんなで避難所まで歩いてみましょう。
実際に歩いてみて、安全で避難しやすい経路を探し、あなたの経路図を右の地図に書き込んでみましょう。



【小田池 諸元】	
総貯水量	100 m ³ [25mプール約 0.2 杯分] (※プールは600tで換算)
堤高	1.1 m
【長四郎池 諸元】	
総貯水量	220 m ³ [25mプール約 0.4 杯分] (※プールは600tで換算)
堤高	4.1 m

小田池・長四郎池は、上流のため池から決壊した水が下流側のため池へ流入することで、連鎖決壊すると仮定してはん濫解析を行いました。