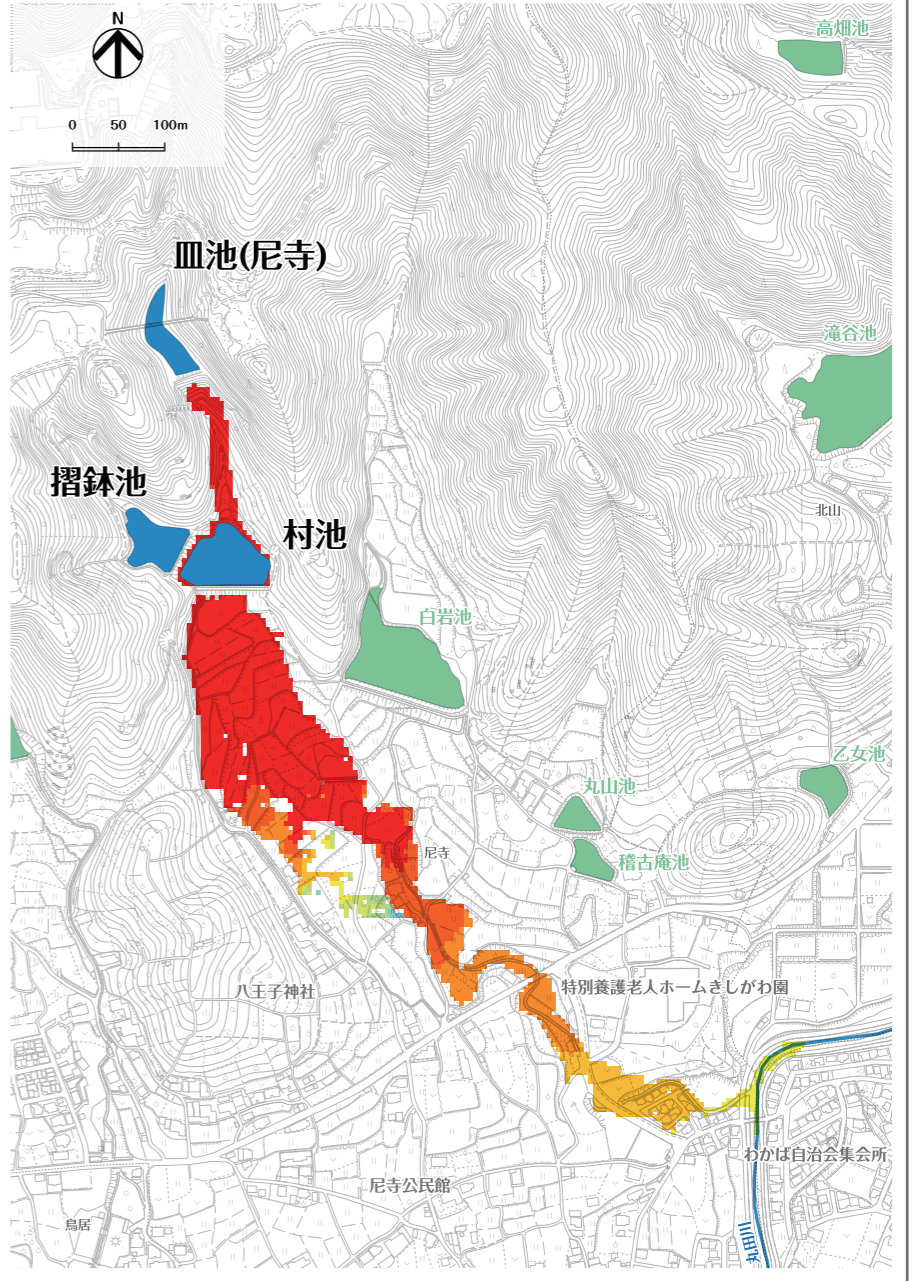




皿池(尼寺)、摺鉢池、村池ハザードマップ

はん濫水の到達時間

はん濫シミュレーション結果における、はん濫水の到達時間を表現しました。特に、避難が必要な地区にお住まいの方は、ため池が決壊する前に早めの避難を行う必要があります。

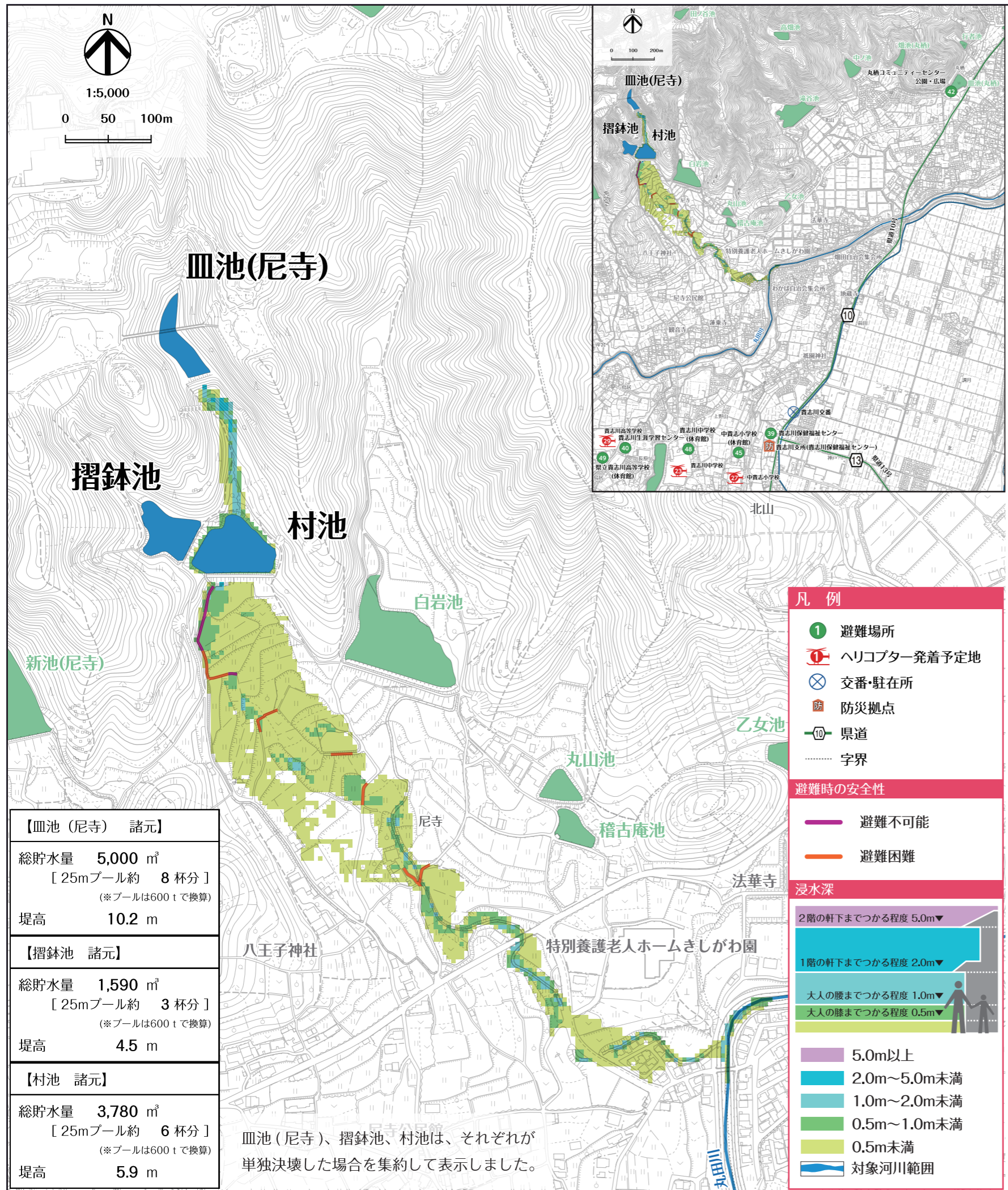
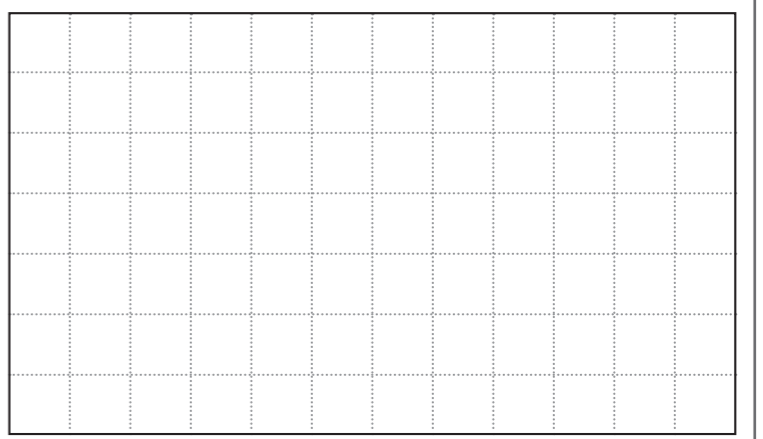
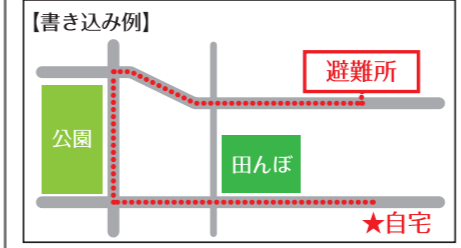


【はん濫水の到達時間】

- 0~3分
- 3~5分
- 5~10分
- 10~15分
- 15~20分
- 20~25分
- 25~30分
- 30~35分
- 35~40分
- 40~45分
- 45~50分
- 50~55分
- 55~60分

わが家の避難経路

防災マップを持って、家族みんなで避難所まで歩いてみましょう。実際に歩いてみて、安全で避難しやすい経路を探し、あなたの経路図を右の地図に書き込んでみましょう。



【皿池(尼寺) 諸元】
総貯水量 5,000 m ³ [25mプール約 8 杯分] (※プールは600tで換算)
堤高 10.2 m
【摺鉢池 諸元】
総貯水量 1,590 m ³ [25mプール約 3 杯分] (※プールは600tで換算)
堤高 4.5 m
【村池 諸元】
総貯水量 3,780 m ³ [25mプール約 6 杯分] (※プールは600tで換算)
堤高 5.9 m

皿池(尼寺)、摺鉢池、村池は、それぞれが単独決壊した場合を集約して表示しました。

凡例

- ① 避難場所
- ヘリコプター発着予定地
- 交番・駐在所
- 防災拠点
- 県道
- 字界

避難時の安全性

- 避難不可能
- 避難困難

浸水深

- 2階の軒下までつかる程度 5.0m▼
- 1階の軒下までつかる程度 2.0m▼
- 大人の腰までつかる程度 1.0m▼
- 大人の膝までつかる程度 0.5m▼

- 5.0m以上
- 2.0m~5.0m未満
- 1.0m~2.0m未満
- 0.5m~1.0m未満
- 0.5m未満
- 対象河川範囲

この地図の作成に当たっては、国土地理院長の承認を得て、同院発行の基盤地図情報を使用した。(承認番号 令2情使、第961号)