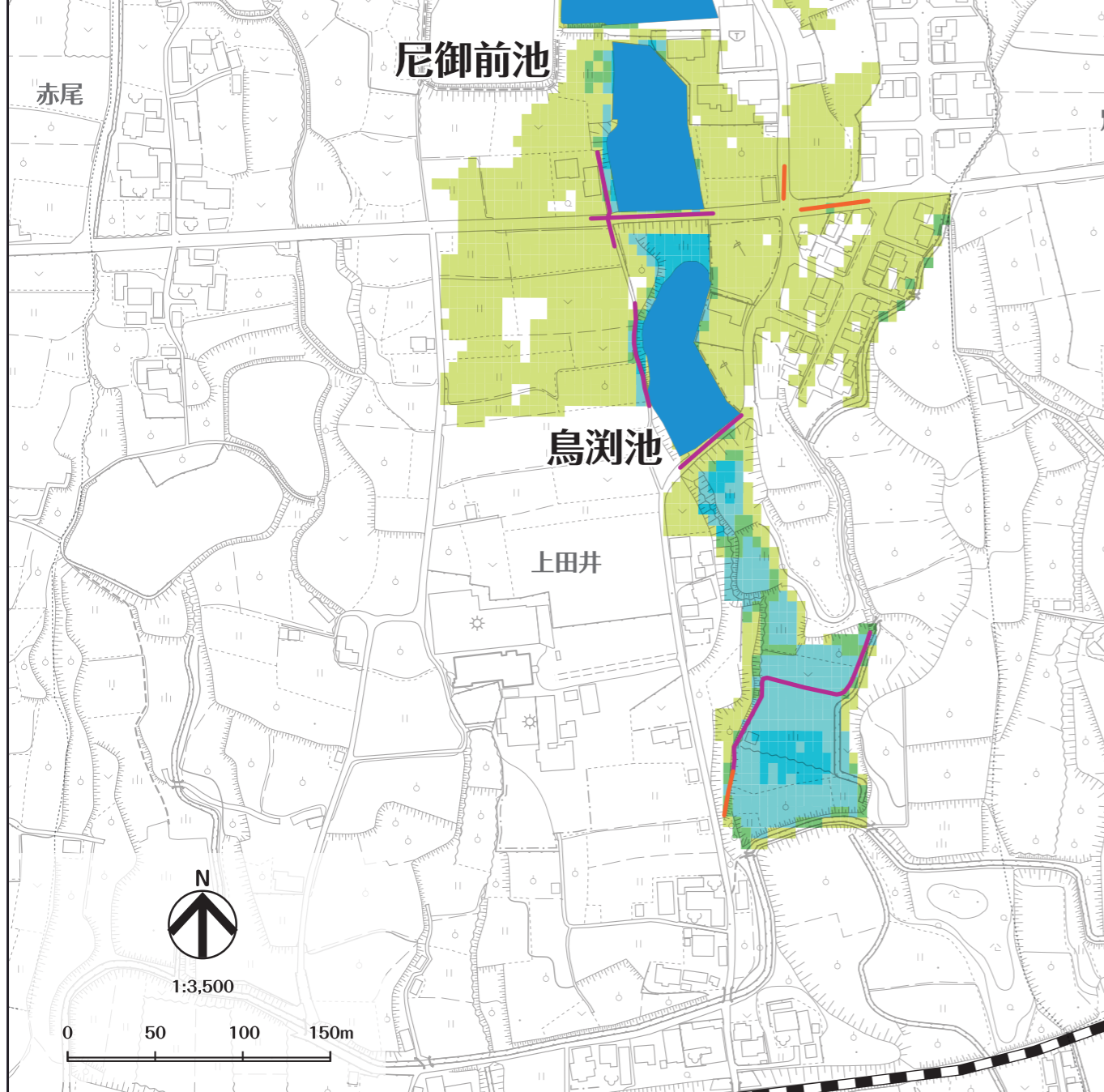


【新池(上田井) 諸元】
総貯水量 450m ³ [25mプール 約1杯分] (※プールは600tで換算)
堤高 2.3m
【杉田池 諸元】
総貯水量 5,500m ³ [25mプール 約9杯分] (※プールは600tで換算)
堤高 3.2m
【尼御前池 諸元】
総貯水量 4,400m ³ [25mプール 約7杯分] (※プールは600tで換算)
堤高 4.25m
【鳥測池 諸元】
総貯水量 3,400m ³ [25mプール 約6杯分] (※プールは600tで換算)
堤高 4.6m



凡例

- ① 避難場所
- ⊗ 交番・駐在所
- 字界
- JR

避難時の安全性

- 避難不可能
- 避難困難

浸水深

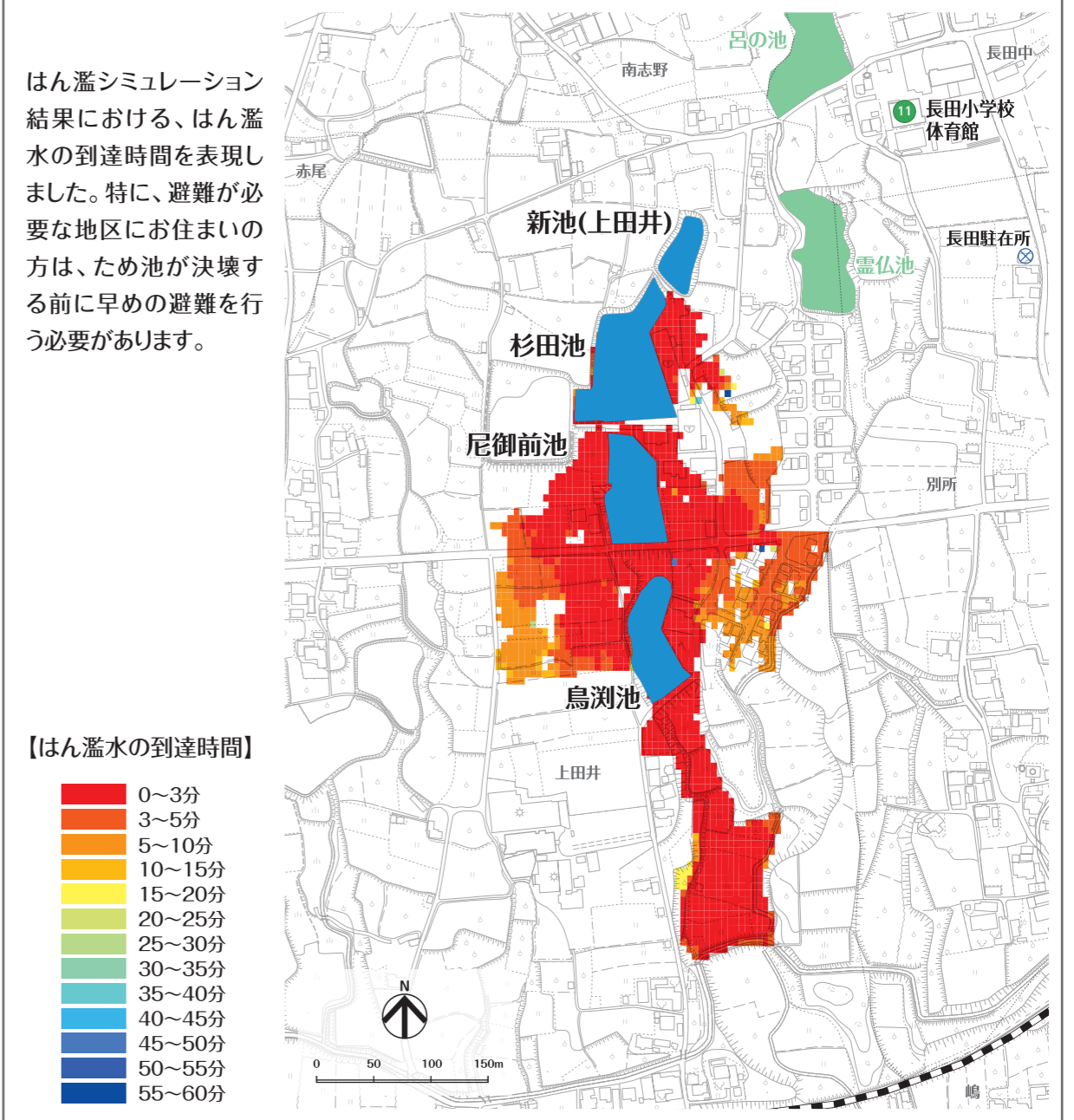
- 2階の軒下までつかかる程度 5.0m▼
- 1階の軒下までつかかる程度 2.0m▼
- 大人の腰までつかかる程度 1.0m▼
- 大人の膝までつかかる程度 0.5m▼

- 5.0m以上
- 2.0m～5.0m未満
- 1.0m～2.0m未満
- 0.5m～1.0m未満
- 0.5m未満
- 対象河川範囲

紀の川市 KINOKAWA CITY

新池(上田井)、杉田池・尼御前池・鳥測池 ハザードマップ

はん濫水の到達時間



わが家の避難経路

防災マップを持って、家族みんなで避難所まで歩いてみましょう。
実際に歩いてみて、安全で避難しやすい経路を探し、あなたの経路図を右の地図に書き込んでみましょう。

【書き込み例】

この地図の作成に当たっては、国土地理院長の承認を得て、同院発行の基盤地図情報を使用した。(承認番号 平29情使、第907号)