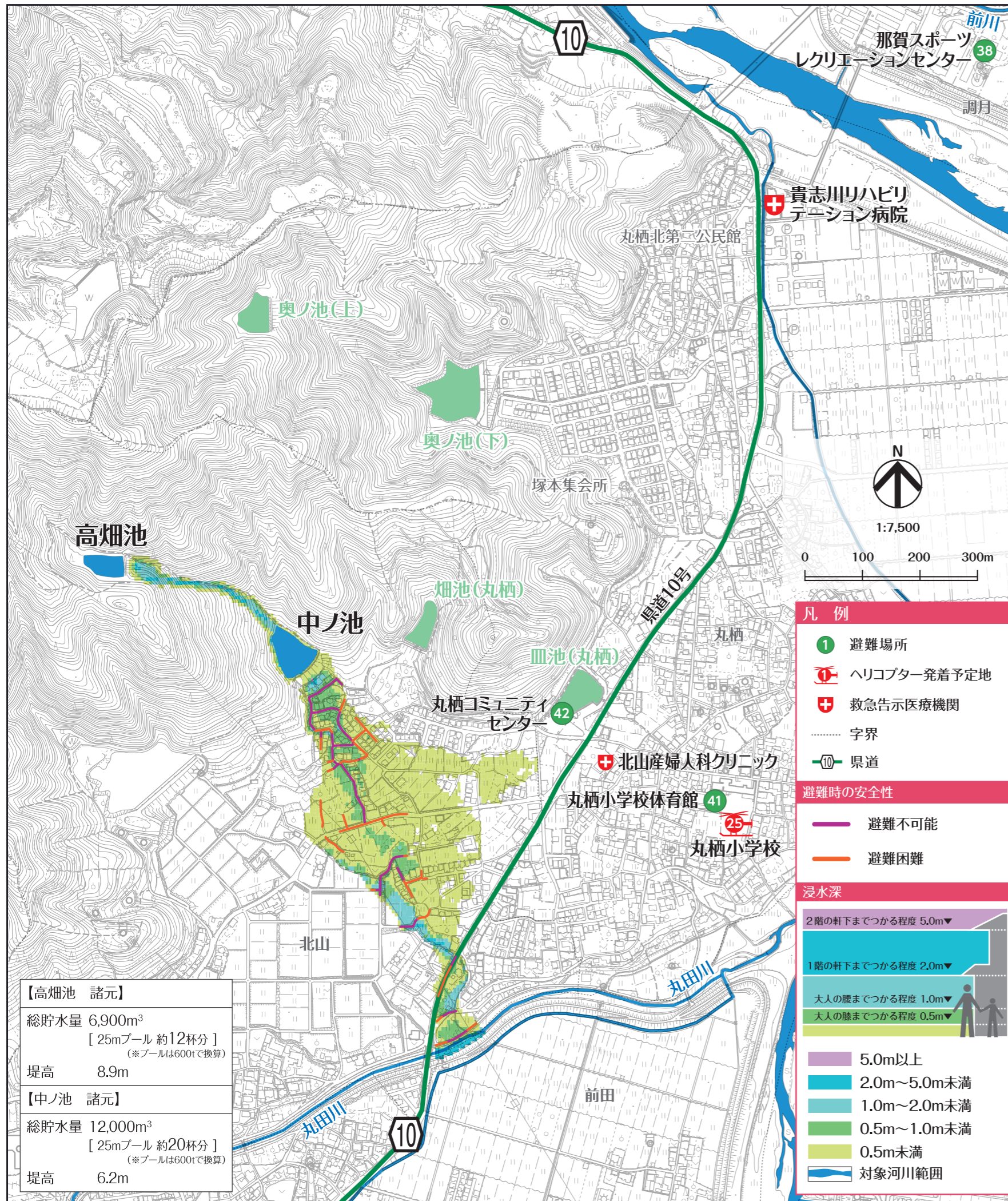




# 高畑池・中ノ池ハザードマップ



<b>【高畑池 諸元】</b>
総貯水量 6,900m <sup>3</sup> [25mプール 約12杯分] (※プールは600tで換算)
堤高 8.9m
<b>【中ノ池 諸元】</b>
総貯水量 12,000m <sup>3</sup> [25mプール 約20杯分] (※プールは600tで換算)
堤高 6.2m

**凡例**

- ① 避難場所
- ヘリコプター発着予定地
- 救急告示医療機関
- 字界
- 県道

**避難時の安全性**

- 避難不可能
- 避難困難

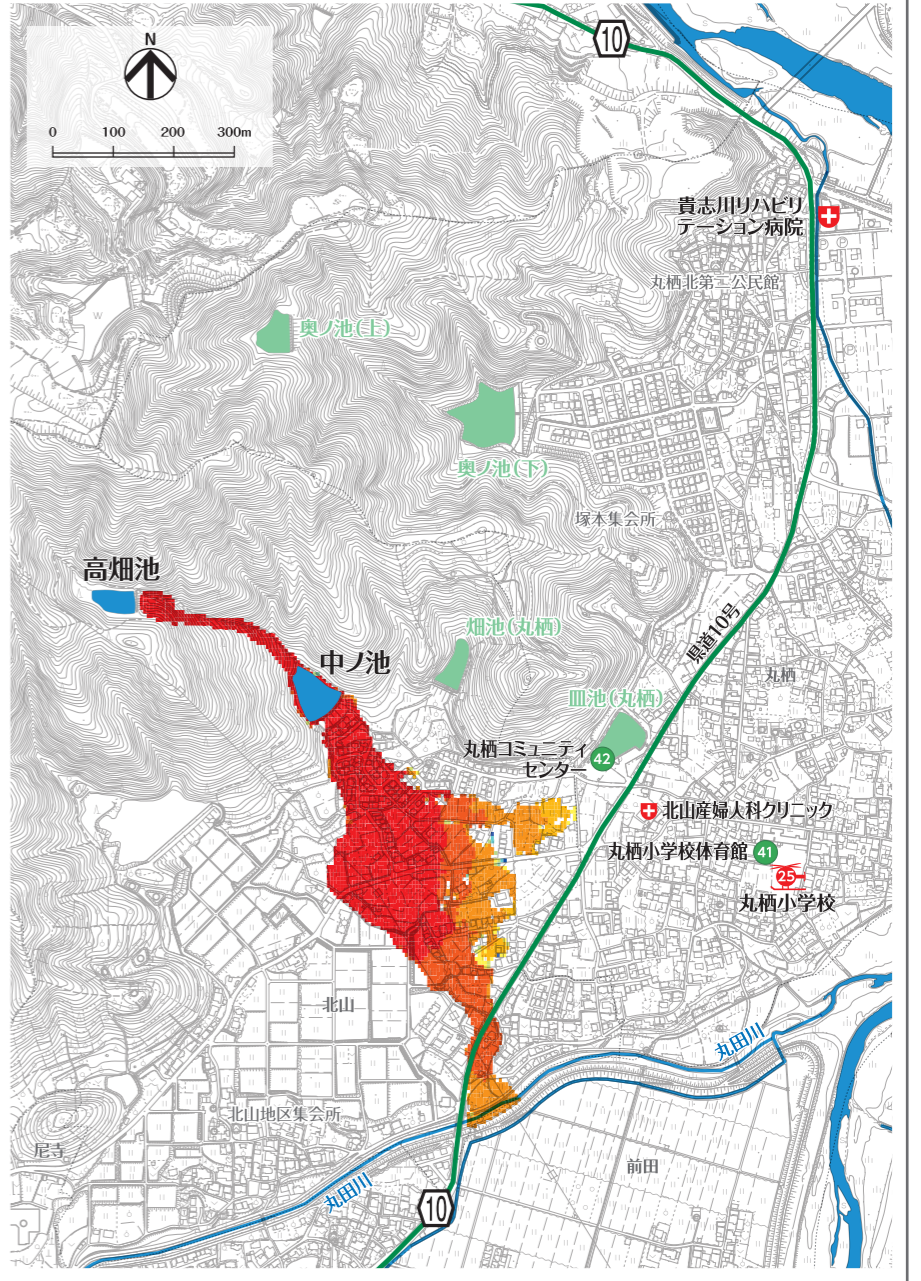
**浸水深**

- 2階の軒下までつかる程度 5.0m▼
- 1階の軒下までつかる程度 2.0m▼
- 大人の腰までつかる程度 1.0m▼
- 大人の膝までつかる程度 0.5m▼

- 5.0m以上
- 2.0m～5.0m未満
- 1.0m～2.0m未満
- 0.5m～1.0m未満
- 0.5m未満
- 対象河川範囲

## はん濫水の到達時間

はん濫シミュレーション結果における、はん濫水の到達時間を表現しました。特に、避難が必要な地区にお住まいの方は、ため池が決壊する前に早めの避難を行う必要があります。

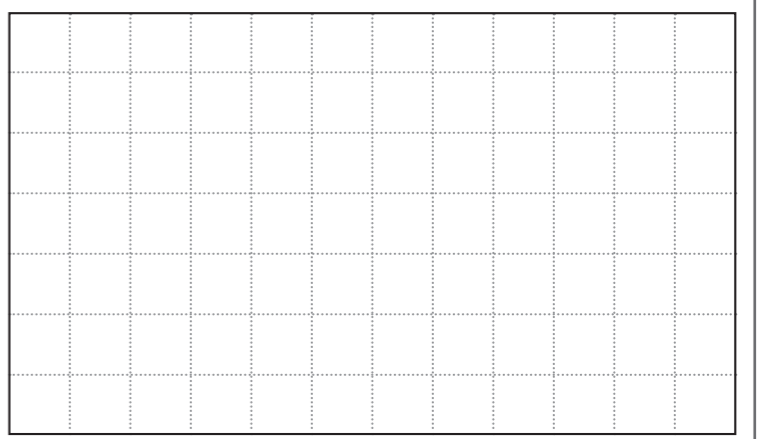


## 【はん濫水の到達時間】

- 0～3分
- 3～5分
- 5～10分
- 10～15分
- 15～20分
- 20～25分
- 25～30分
- 30～35分
- 35～40分
- 40～45分
- 45～50分
- 50～55分
- 55～60分

## わが家の避難経路

防災マップを持って、家族みんなで避難所まで歩いてみましょう。  
実際に歩いてみて、安全で避難しやすい経路を探し、あなたの経路図を右の地図に書き込んでみましょう。



この地図の作成に当たっては、国土地理院長の承認を得て、同院発行の基盤地図情報を使用した。(承認番号 平29情使、第907号)