

凡例

① 避難場所
..... 字界

避難時の安全性

— 避難不可能
— 避難困難

浸水深

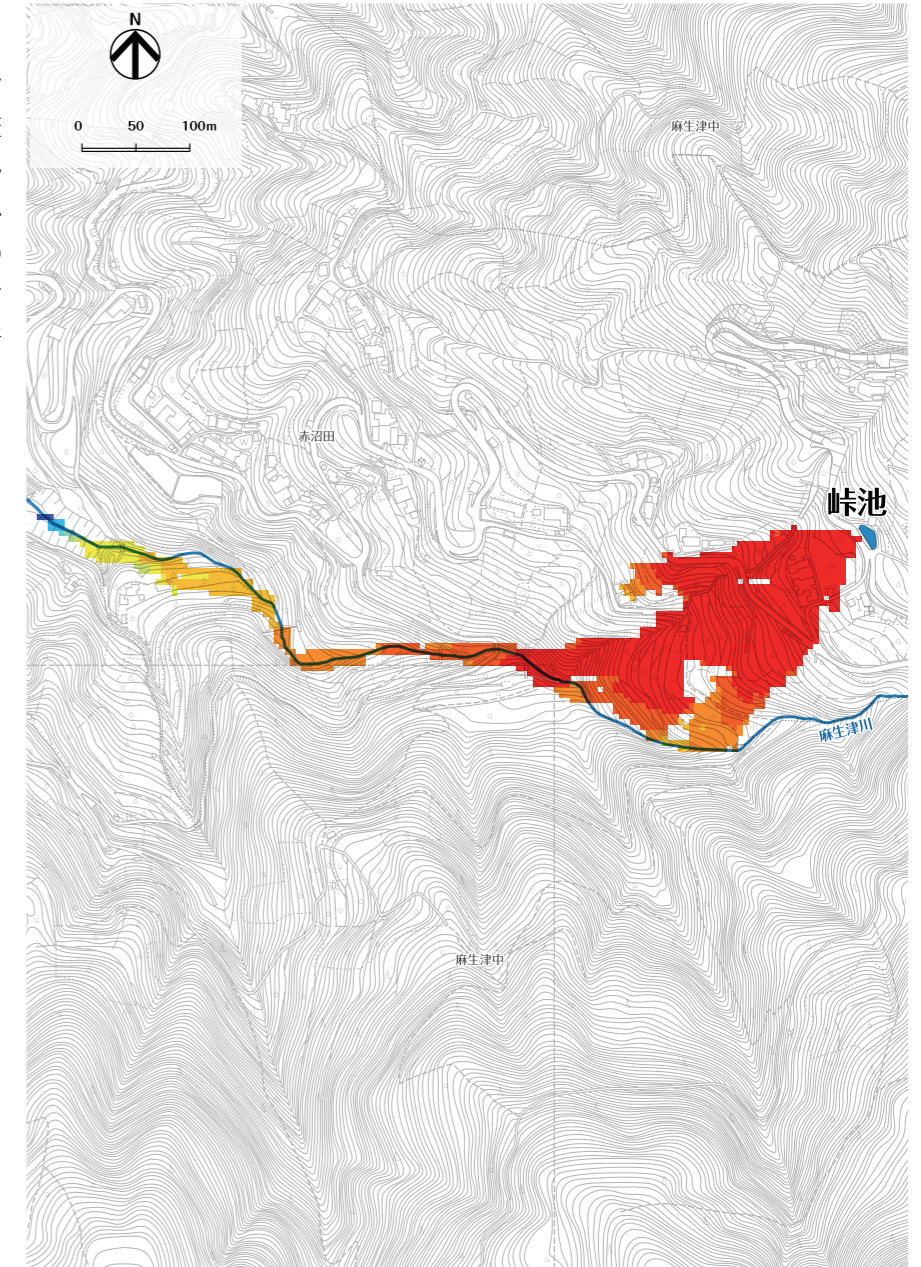
2階の軒下までつかる程度 5.0m▼
1階の軒下までつかる程度 2.0m▼
大人の腰までつかる程度 1.0m▼
大人の膝までつかる程度 0.5m▼

5.0m以上
2.0m~5.0m未満
1.0m~2.0m未満
0.5m~1.0m未満
0.5m未満
対象河川範囲

【峠池 諸元】
総貯水量 200 m³
[25mプール約 0.3 杯分]
(※プールは600tで換算)
堤高 5.4 m

はん濫水の到達時間

はん濫シミュレーション結果における、はん濫水の到達時間を表現しました。特に、避難が必要な地区にお住まいの方は、ため池が決壊する前に早めの避難を行う必要があります。



【はん濫水の到達時間】

- 0~3分
- 3~5分
- 5~10分
- 10~15分
- 15~20分
- 20~25分
- 25~30分
- 30~35分
- 35~40分
- 40~45分
- 45~50分
- 50~55分
- 55~60分

わが家の避難経路

防災マップを持って、家族みんなで避難所まで歩いてみましょう。

実際に歩いてみて、安全で避難しやすい経路を探し、あなたの経路図を右の地図に書き込んでみましょう。

