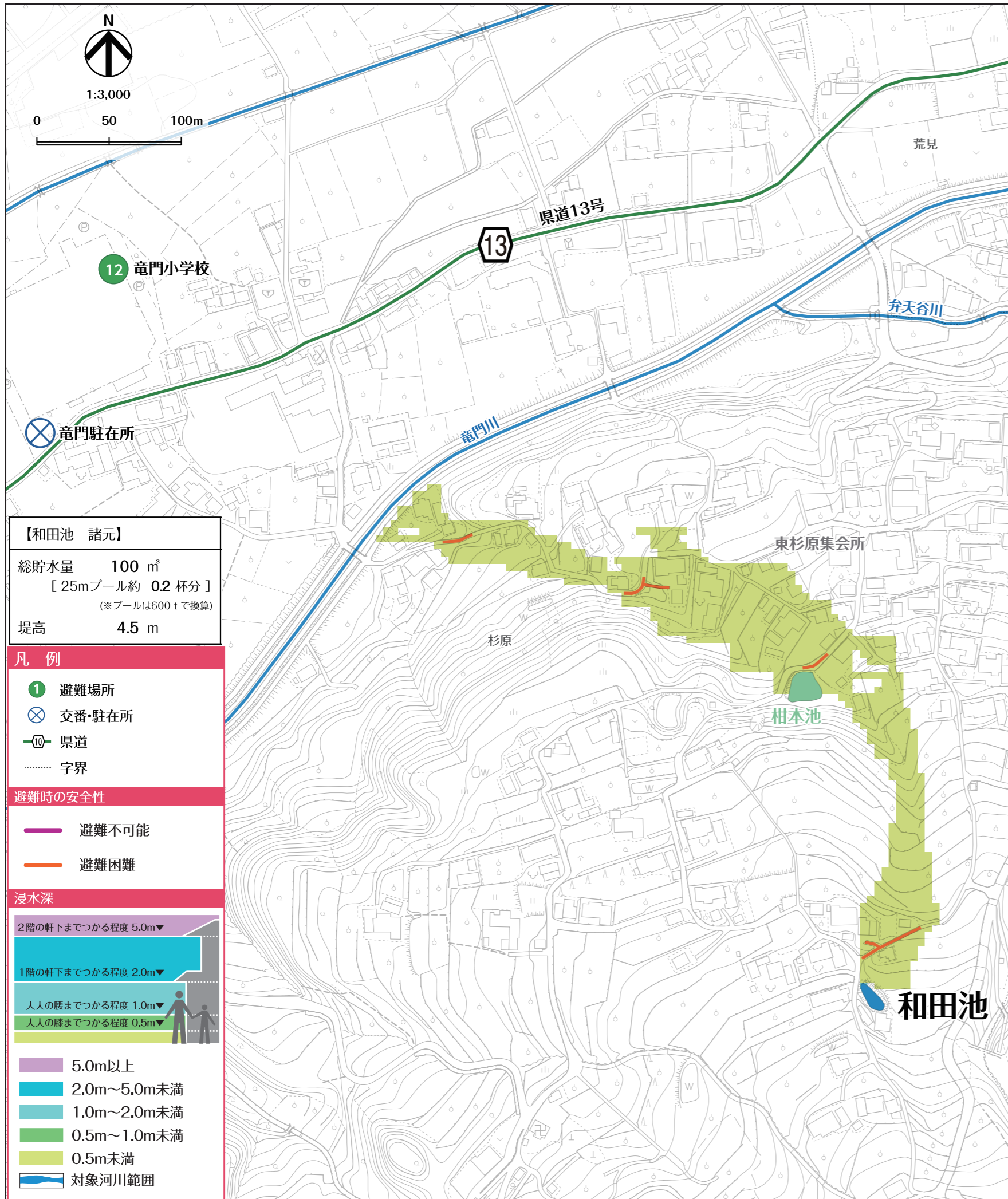




和田池ハザードマップ



【和田池 諸元】
 総貯水量 100 m³
 [25mプール約 0.2 杯分]
(※プールは600tで換算)
 堤高 4.5 m

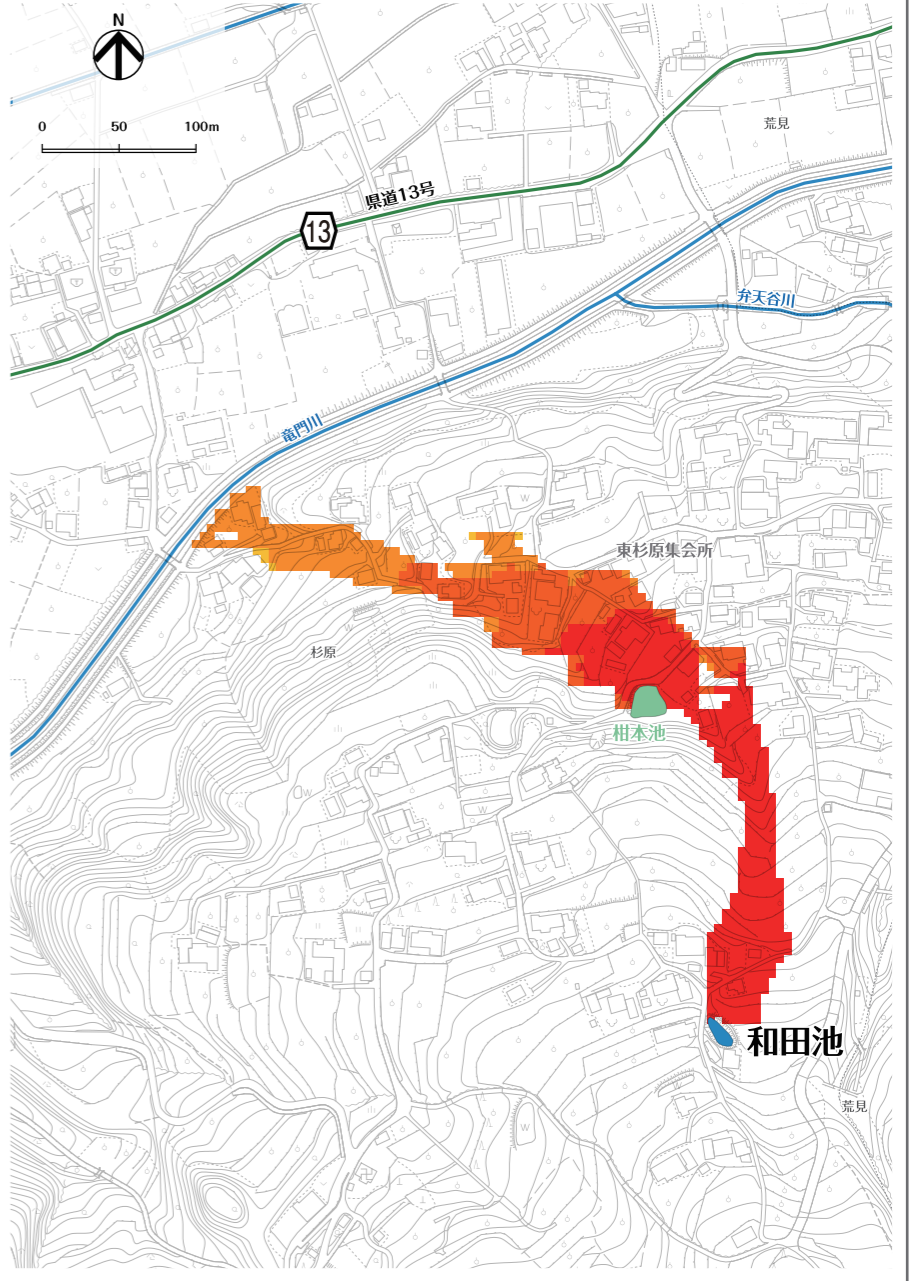
- 凡 例
- ① 避難場所
 - ⊗ 交番・駐在所
 - 県道
 - 字界

- 避難時の安全性
- 避難不可能
 - 避難困難

- 浸水深
- 2階の軒下までつかる程度 5.0m▼
 - 1階の軒下までつかる程度 2.0m▼
 - 大人の腰までつかる程度 1.0m▼
 - 大人の膝までつかる程度 0.5m▼
- 5.0m以上
 - 2.0m～5.0m未満
 - 1.0m～2.0m未満
 - 0.5m～1.0m未満
 - 0.5m未満
 - 対象河川範囲

はん濫水の到達時間

はん濫シミュレーション結果における、はん濫水の到達時間を表現しました。特に、避難が必要な地区にお住まいの方は、ため池が決壊する前に早めの避難を行う必要があります。



- 【はん濫水の到達時間】
- 0～3分
 - 3～5分
 - 5～10分
 - 10～15分
 - 15～20分
 - 20～25分
 - 25～30分
 - 30～35分
 - 35～40分
 - 40～45分
 - 45～50分
 - 50～55分
 - 55～60分

わが家の避難経路

防災マップを持って、家族みんなで避難所まで歩いてみましょう。
 実際に歩いてみて、安全で避難しやすい経路を探し、あなたの経路図を右の地図に書き込んでみましょう。

